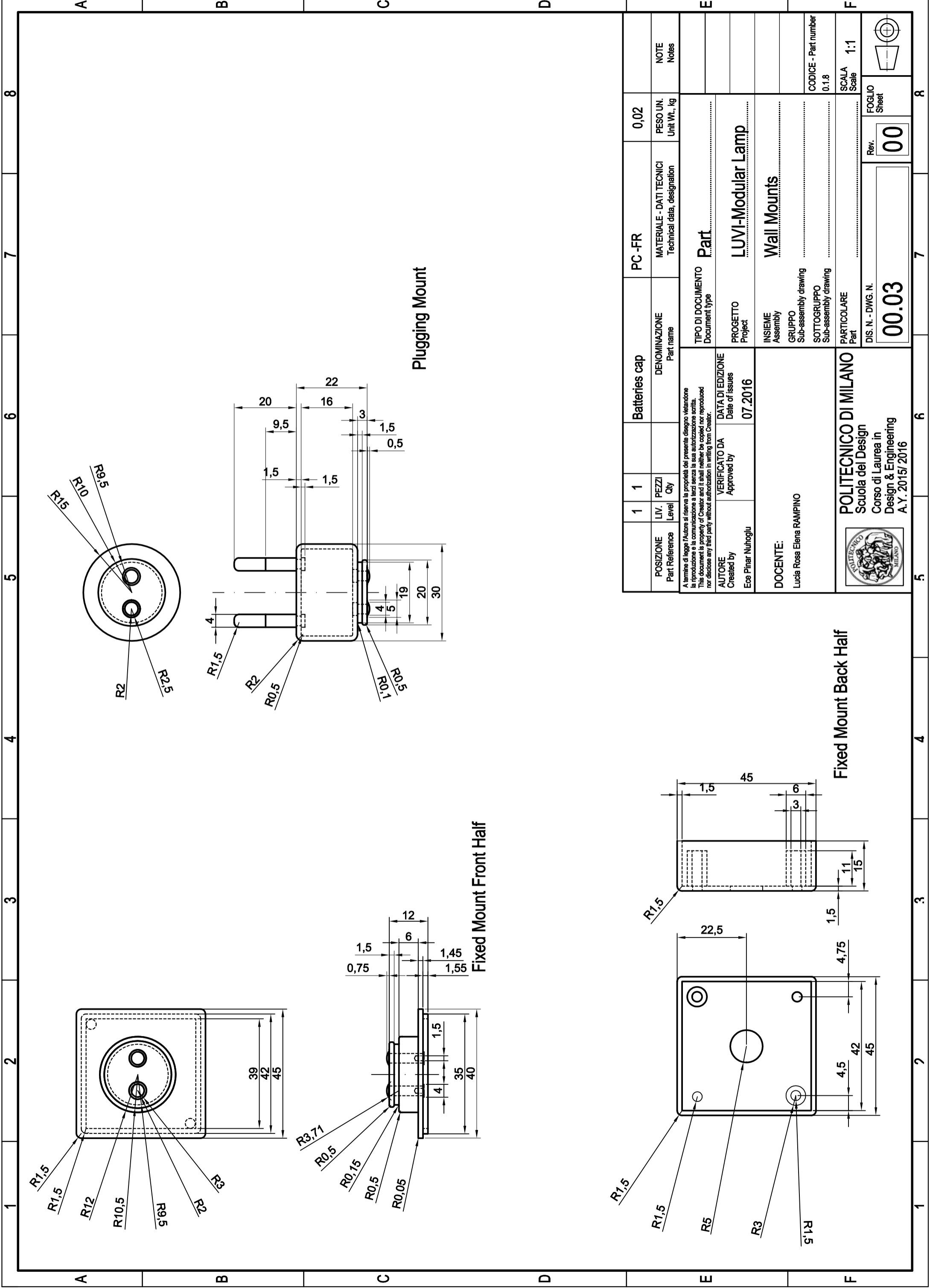


7	1	2	5.0.1	Power Connector	Phosphor Bronze	An alloy of copper with 3.5-10% of tin and up to 1% phosphorus
6	1	1	4.0.1	PIR Motion Sensor		
5	1	3	3.0.1	High Power LED		
4	1	1	2.0.0	PCB	FR-4 Glass Epoxy	
3	1	1	1.0.0	Fresnel Lens	Trivex Eyeglass	
2	1	1	0.1.2	Lense Housing	ABS	
1	1	1	0.1.1	Main Shell	ABS	
POSIZIONE	LIV.	PREZZI	CODICE	DEINOMIAZIONE	MATERIALE - DATI TECNICI	NOTE
Part Reference	Level	Qty	Part number	Part name	Technical data, designation	Notes
<p>Questo disegno è un documento di lavoro e non deve essere considerato un progetto definitivo. È vietata espressamente la riproduzione o l'uso non autorizzato senza permesso scritto dalla POLITECNICO DI MILANO. È vietata espressamente la ristampa o l'uso non autorizzato senza permesso scritto dalla POLITECNICO DI MILANO.</p>						
AUTORE		VERIFICATO DA		TITOLO DOCUMENTO		
Created by		Approved by		Document type		
Eva Piret Niboglu		07/2016		Exploded View		
DOCENTE		GRUPPO		PROGETTO		
Luca Rosa Elena RAMPINO		Sub-assembly drawing		Project		
		SOTTORUPPO		LUUVI-Modular Lamp		
		Part		LUUVI-Modular Lamp		
		PARTICOLARE				
		DISEGNO		00.01		
		Foglio		00		
		Foglio		00		
		Foglio		00		

POLITECNICO DI MILANO
 Scuola del Design
 Corso di Laurea in
 Design & Engineering
 A.Y. 2015/2016



1	1	Batteries cap	PC -FR	0,02	
POSIZIONE Part Reference	LIV. Level	PEZZI Qty	DENOMINAZIONE Part name	MATERIALE - DATI TECNICI Technical data, designation	PESO UN. Unit Wt., kg
AUTORE Created by Ece Pinar Nuhoglu		VERIFICATO DA Approved by	TIPO DI DOCUMENTO Document type Part		
DOCENTE: Lucia Rosa Elena RAMPINO		DATA DI EDIZIONE Date of issues 07.2016	PROGETTO Project LUVI-Modular Lamp		
POLITECNICO DI MILANO Scuola del Design Corso di Laurea in Design & Engineering A.Y. 2015/2016		INSIEME Assembly GRUPPO Sub-assembly drawing SOTTOGRUPPO Sub-assembly drawing			CODICE - Part number 0.1.8
		PARTICOLARE Part			SCALA Scale 1:1
		DIS. N. - DWG. N. 00.03			Rev. FOGLIO Sheet 00

1 2 3 4 5 6 7 8

A B C D E F

