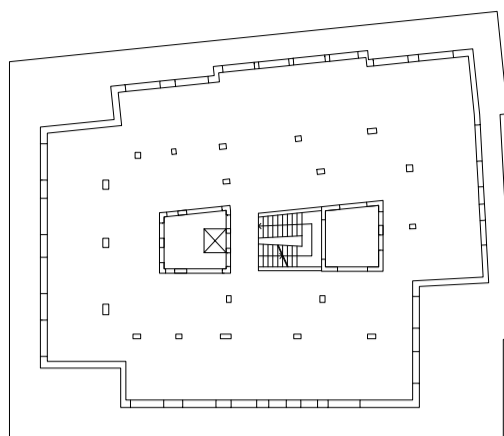


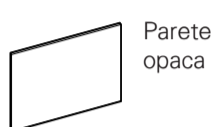
TAV 07 LA CITTÀ IN QUOTA

Schemi di concept piano attico

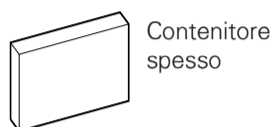
Il limite coperto del piano attico si ritira rispetto ai piani inferiori generando lo spazio aperto della terrazza. La struttura si sviluppa seguendo uno schema concentrico, divisa centralmente da due chiostre interne. Presenta pilastri in c.a., tamponamento con muro a cassetta intonacato: intonaco s=20 mm; laterizio forato s=120; intercapedine s=100; laterizio forato s=80 mm; intonaco.



Struttura originaria



Parete opaca



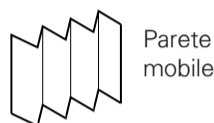
Contenitore spesso



Hardware 1 bagno+ stoccaggio/ letto



Hardware 3 bagno+



Parete mobile



Contenitore sottile



Hardware 2 bagno + stoccaggio/ letto

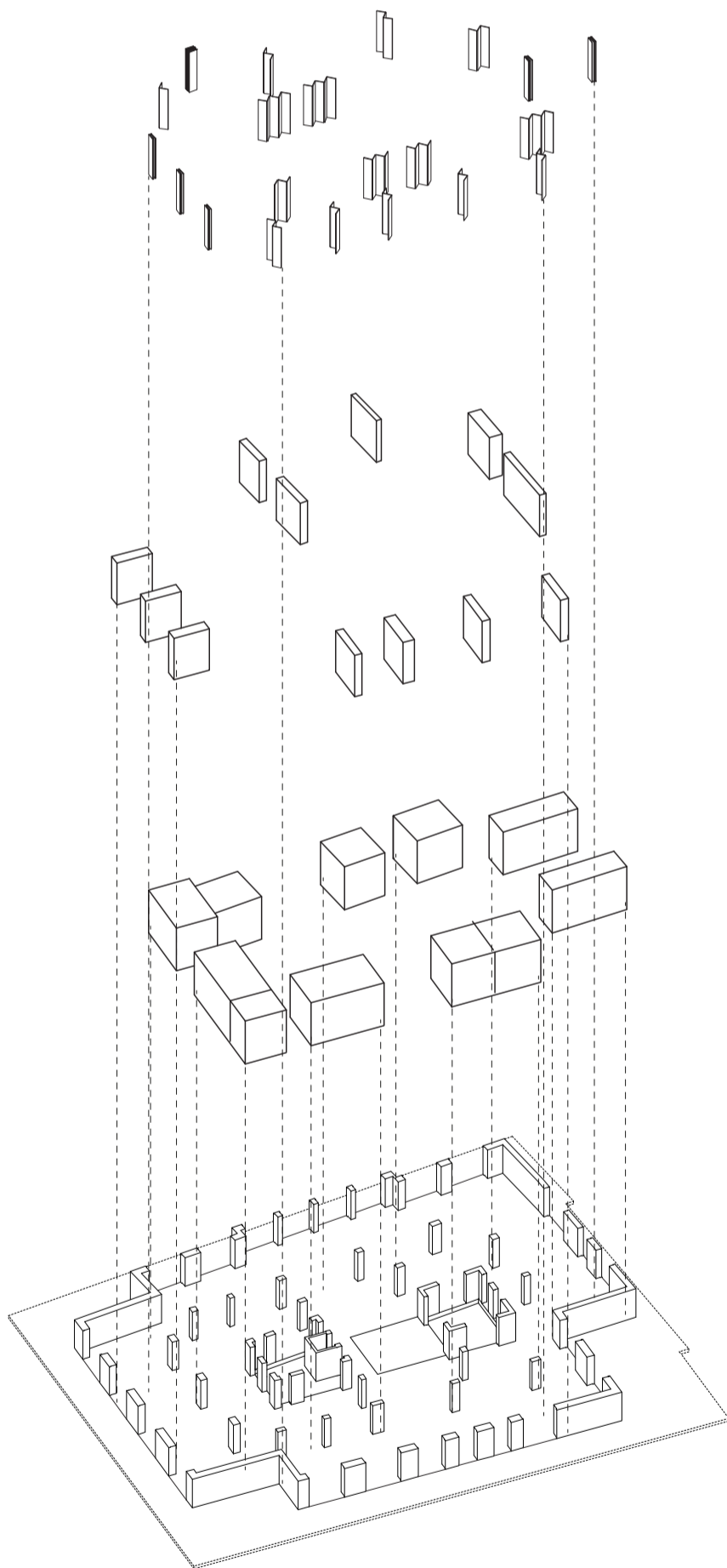


Hardware 4 stoccaggio+ bagno

ELEMENTI
MONODIMENSIONALI

ELEMENTI
BIDIMENSIONALI

ELEMENTI
TRIDIMENSIONALI



PARETI MOBILI

Il sistema di pareti mobili in policarbonato permette, al piano attico, di generare flussi di percorrenza ad anelli concentrici consentendo differenti gradi di apertura e chiusura delle unità. Regola i flussi. Al contempo si fanno connettori o limiti di separazione tra le stanze stesse.

CONTENITORI

Demarcatori dell'area di pertinenza delle unità sono gli elementi bidimensionali di (spessi e sottili) che, posizionandosi di spina, generano un'area di lavoro-socializzazione.

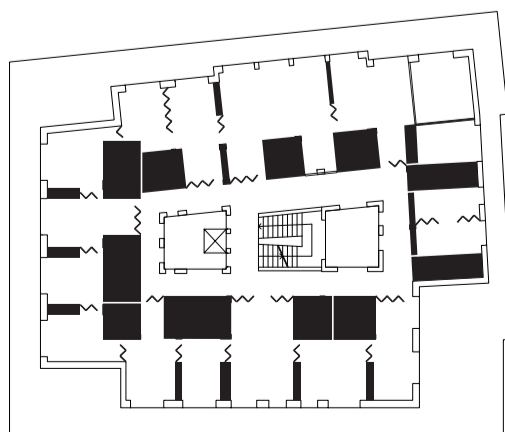
Insieme alle pareti mobili segnano il confine delle stanze con la duplice funzione di contenitore e limite. Assieme all'hardware sono parte costitutiva unità, facendosi generatori dello spazio polivalente.

HARDWARE

L'hardware è il contenitore tridimensionale che dà forma al progetto. Il nuovo "blocco servizi" si compone, nel piano attico, di bagno e spazio di stoccaggio, componenti minimi della cellula pubblica. Nel caso di uso residenziale, il blocco può ospitare la cellula privata: bagno e letto. L'elemento è l'interfaccia tra lo spazio della stanza e quello ad uso pubblico dell'anello centrale.

Elementi del progetto

- elementi "tridimensionali": hardware
- elementi "bidimensionali": contenitori
- ~ elementi "monodimensionali": parete mobile
- elementi "monodimensionali": parete fissa



Footprint dell'intervento