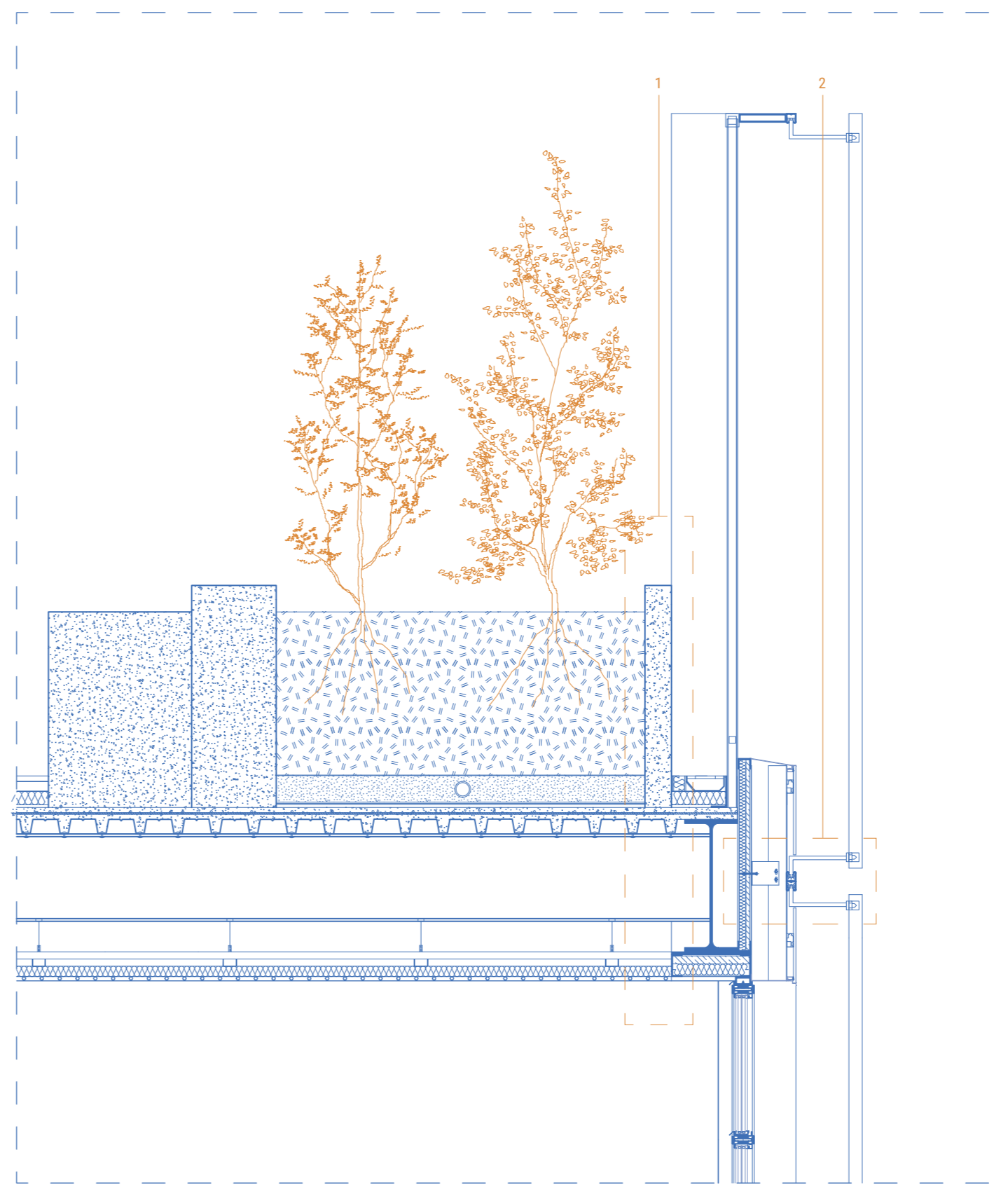


Copertura e sistema di oscuramento



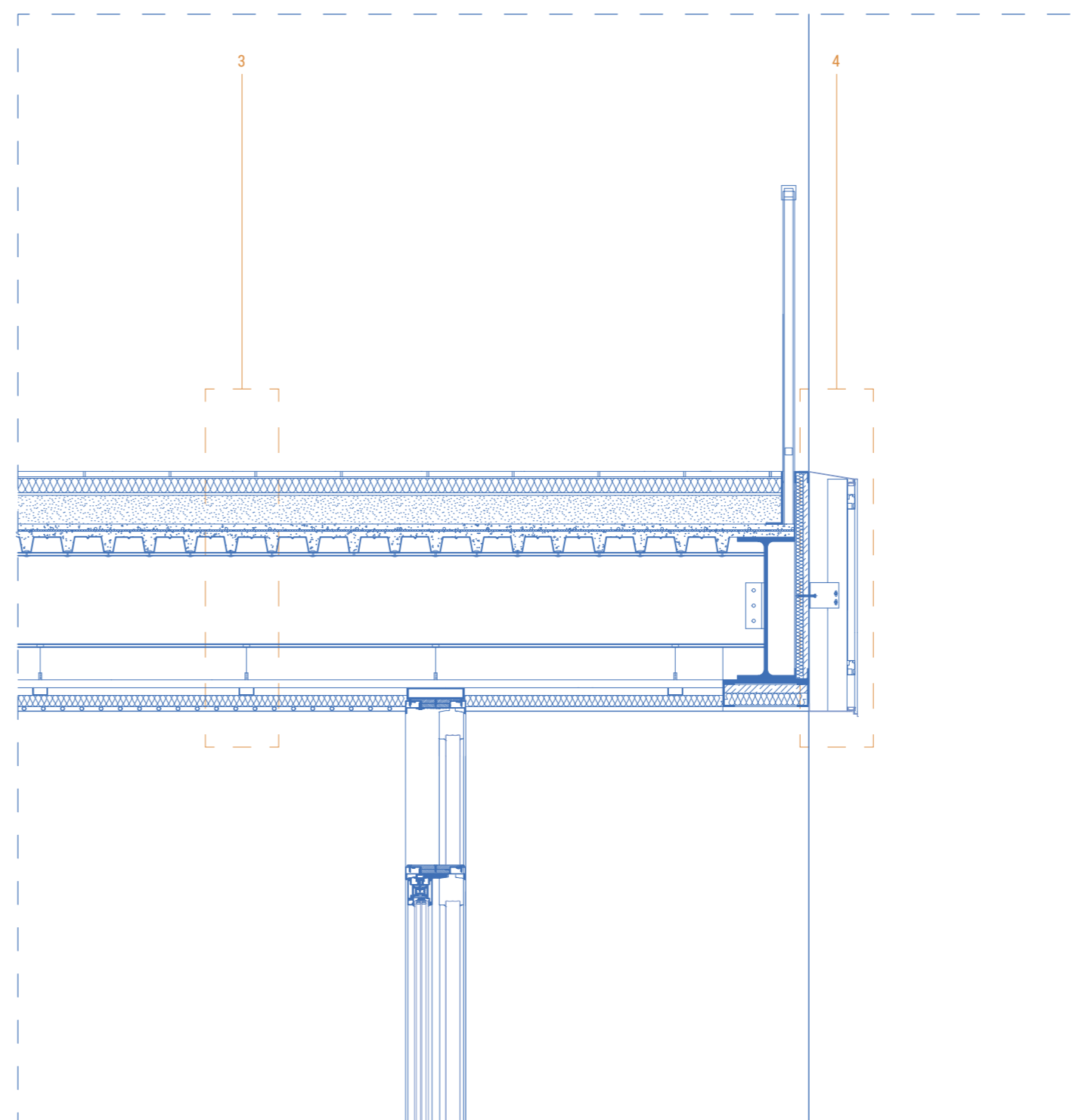
1. Solaio di copertura

- Parapetto in acciaio e vetro
- Canale di scolo dell'acqua
- Seduta e cordolo in calcestruzzo
- Terreno e vegetazione
- Strato filtrante
- Strato drenante
- Guaina antiradice
- Guaina impermeabilizzante
- Strato di pendenza
- Soletta collaborante in calcestruzzo con rete elettrosaldata, 5 cm
- Lamiera grecata collaborante, h 7,5 cm
- Trave principale IPE 500
- Trave secondaria IPE 330
- Sistema di aggancio controsoffitto con montanti e traversi
- Isolante, 4 cm
- Lastra in gesso fibra con sistema di riscaldamento a pannelli radianti a controsoffitto (sistema ECOWall DRY)
- Intonaco

2. Sistema di oscuramento

- Staffa di sostegno
- Profilo a T
- Traversi con aggancio maschio - femmina per sostegno rivestimento esterno
- Binari per scorrimento sistema di oscuramento
- Ganci di sostegno per sistema di oscuramento
- Rivestimento esterno in fibrocemento
- Scossalina
- Sistema di oscuramento esterno in lamiera stirata, chiusura a libro

Pacchetto solaio interpiano e rivestimento esterno



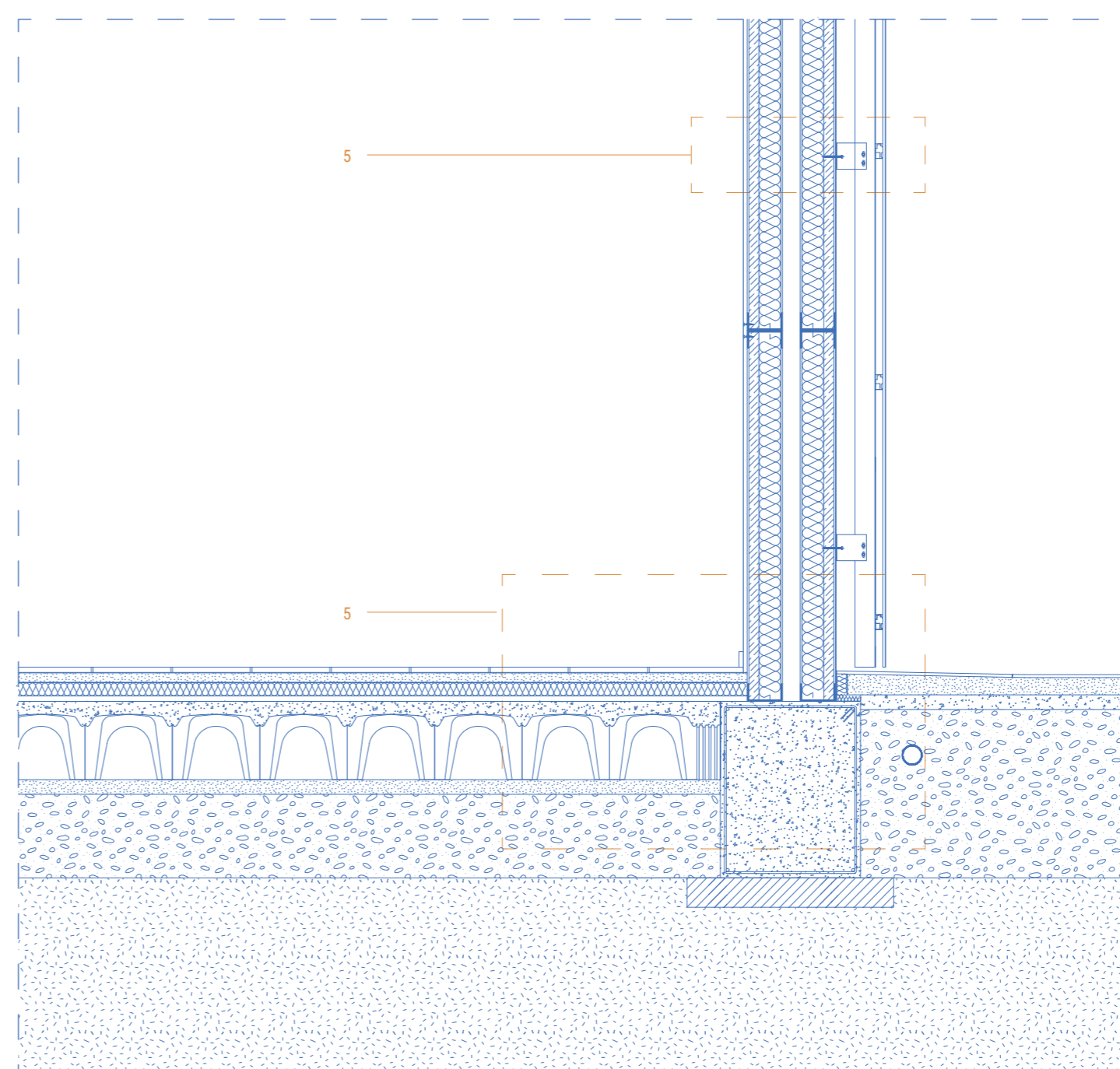
3. Solaio interpiano

- Parapetto in acciaio e vetro
- Pavimentazione esterna in Gres
- Materassino acustico anticalpestio
- Isolante in lana di roccia, 5 cm
- Barriera al vapore
- Argilla espansa per sottofondi e copertura impianti, 10 cm
- Soletta collaborante in calcestruzzo con rete elettrosaldata, 5 cm
- Lamiera grecata collaborante, h 7,5 cm
- Trave principale IPE 500
- Trave secondaria IPE 330
- Sistema di aggancio controsoffitto con montanti e traversi
- Isolante, 4 cm
- Lastra in gesso fibra con sistema di riscaldamento a pannelli radianti a controsoffitto (sistema ECOWall DRY)
- Intonaco

4. Rivestimento esterno

- Staffa di sostegno
- Profilo a T
- Traversi con aggancio maschio - femmina per sostegno rivestimento esterno
- Rivestimento esterno in fibrocemento
- Scossalina

Fondazioni e chiusura verticale



5. Chiusura verticale

- Intonaco
- Lastra in gesso fibra
- Montanti e traversi di sostegno
- Pannello in fibra di legno mineralizzato, 3 cm
- Isolante acustico e termico, 7 cm

6. Fondazioni

- Pavimentazione interna in Gres
- Materassino acustico anticalpestio
- Argilla espansa per sottofondi e copertura impianti, 5 cm
- Barriera al vapore
- Isolante in lana di roccia 5 cm
- Guaina impermeabilizzante
- Soletta collaborante in calcestruzzo con rete elettrosaldata, 5 cm
- Igloo
- Sottofondo, 5 cm
- Ghiaia
- Sistema di fondazioni a travi rovesce
- Magrone
- Pavimentazione esterna in Gres
- Massetto 6 cm
- Sottofondo in argilla espansa 5 cm
- Trave rovescia di fondazione
- Guaina bituminosa
- Tubo in PVC
- Strato di drenaggio
- Terreno

