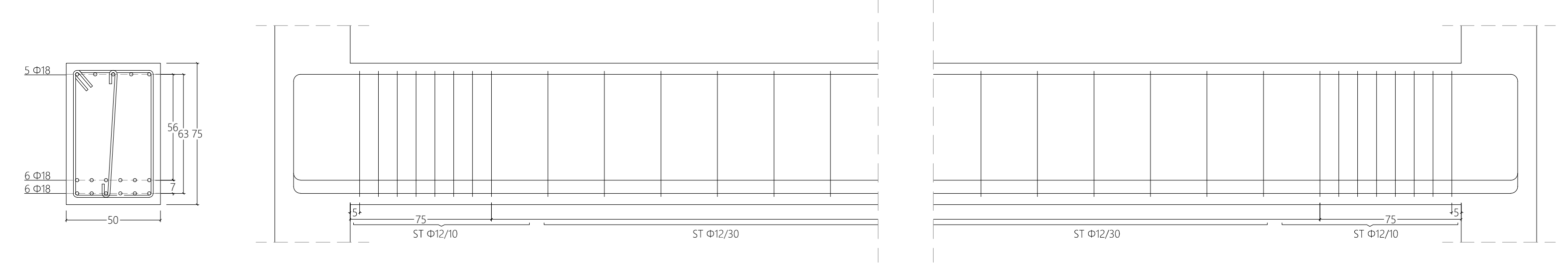
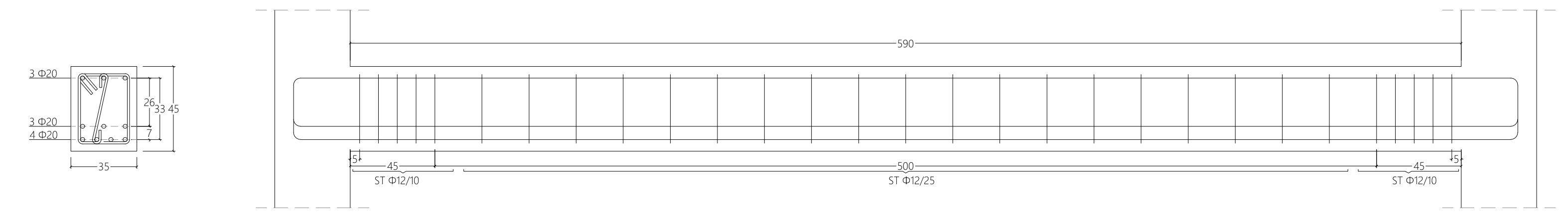


Dettaglio 09 - Trave principale di copertura T 6.1 scala 1:20  
Sezione longitudinale T 6.1



Dettaglio 10 - Trave principale di copertura T 4.1 scala 1:20  
Sezione longitudinale T 4.1



ABACO DELLE TRAVI	
ELEMENTO	SEZIONE B x H
T 6.1	50 x 75 cm
T 4.1	35 x 45 cm
T 5.1 - HEA 300	300 x 290 mm
T 5.2 - HEA 140	140 x 133 mm

ABACO DEI SOLAI					
ELEMENTO	TIPOLOGIA	H LASTRA	H ALLEGGERIMENTO	H CAPP A	H TOTALE
S4	soffitto predalles	5 cm	12 cm	5 cm	22 cm
S6	soffitto predalles	5 cm	12 cm	5 cm	22 cm
ELEMENTO	TIPOLOGIA	H LAMIERA	H GETTO COLLABORANTE	H TOTALE	
S5	soffitto lamiera grecata	6,5 cm	5 cm	11,5 cm	

MATERIALI				
Calcestruzzo per soffi	CLASSE	f <sub>ck</sub>	f <sub>cd</sub>	E
Calcestruzzo per travi	C40/50	41.5 N/mm <sup>2</sup>	23.5 N/mm <sup>2</sup>	35547.1 N/mm <sup>2</sup>
Calcestruzzo per setti	C40/50	41.5 N/mm <sup>2</sup>	23.5 N/mm <sup>2</sup>	35547.1 N/mm <sup>2</sup>
Calcestruzzo di completamento	C25/30	24.9 N/mm <sup>2</sup>	14.1 N/mm <sup>2</sup>	31447.2 N/mm <sup>2</sup>
Acciaio da armatura	CLASSE	f <sub>yk</sub>	f <sub>yd</sub>	E
Acciaio strutturale	B450C	450 N/mm <sup>2</sup>	391.3 N/mm <sup>2</sup>	210000 N/mm <sup>2</sup>
	S355	355 N/mm <sup>2</sup>	338.1 N/mm <sup>2</sup>	210000 N/mm <sup>2</sup>

ABACO DEI SETTI	
ELEMENTO	SEZIONE B x H
M1	150 x 60 cm
M2	195 x 60 cm
M3	330 x 60 cm

TABELLA DEI CARICHI				
ELEMENTO	G1	G2	Q uso	
S4	3.5 kN/m <sup>2</sup>	0.4 kN/m <sup>2</sup>	0.5 kN/m <sup>2</sup>	
S5	2.4 kN/m <sup>2</sup>	0.3 kN/m <sup>2</sup>	0.5 kN/m <sup>2</sup>	
S6	3.5 kN/m <sup>2</sup>	0.4 kN/m <sup>2</sup>	0.5 kN/m <sup>2</sup>	

COPRIFERRO MINIMO	
Solai di copertura	50 mm
Travi di copertura	50 mm

CLASSE DI ESPOSIZIONE	
Solai di copertura	XS1
Travi di copertura	XS1

Pianta quota 12.00m  
scala 1:100