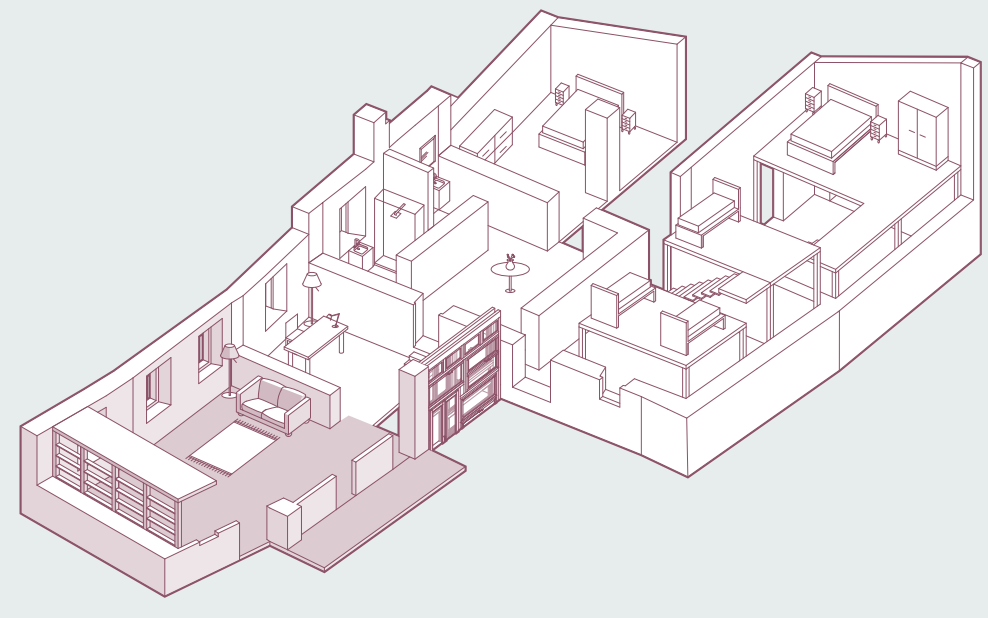


UNA PARETE, TANTE FUNZIONI

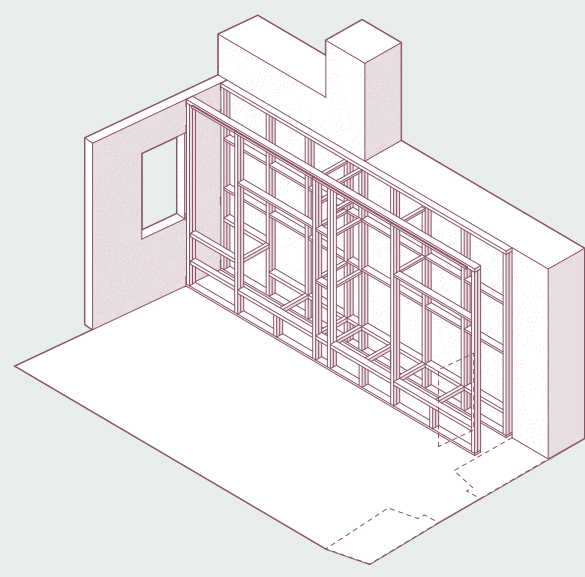
Il punto di partenza, per quanto concerne il progetto dell'ampio ambiente situato al primo piano, è stato lo studio del tipo di funzioni che qui verranno svolte. La stanza risulterà fondamentale per l'organizzazione delle lezioni di educazione ambientale e numerosi altri eventi svolti da Legambiente. Inoltre, una volta raggiunta la piena operatività dello stabile con l'attivazione dell'ostello, tale spazio potrà affermarsi come grande sala comune dove gli utenti potranno trascorrere il tempo e condividere lo svolgimento di attività di svago e socializzazione. Per questo motivo era necessario configurare un ambiente dinamico, adattabile in base alle necessità, che risultasse sufficientemente attrezzato per favorire attività di gruppo, ma che allo stesso tempo avesse la possibilità

di essere liberato da elementi d'intralcio per permettere lo svolgimento di conferenze o lezioni: come una piccola aula magna. La soluzione, dunque, ha previsto la predisposizione di una parete attrezzata lungo il lato ovest, che potesse assumere diverse conformazioni in base all'esigenza e che, allo stesso tempo, fungesse da quinta diventando il primo e unico elemento visibile una volta giunti in cima alle scale per raggiungere il piano. La struttura, nella sua composizione primaria, realizza una sorta di doppia gradinata che, in caso di lezioni sull'educazione ambientale, si comporteranno come sedute, permettendo agli utenti di ascoltare l'oratore collocato al centro dell'ambiente. Le porzioni che compongono la seconda gradinata,

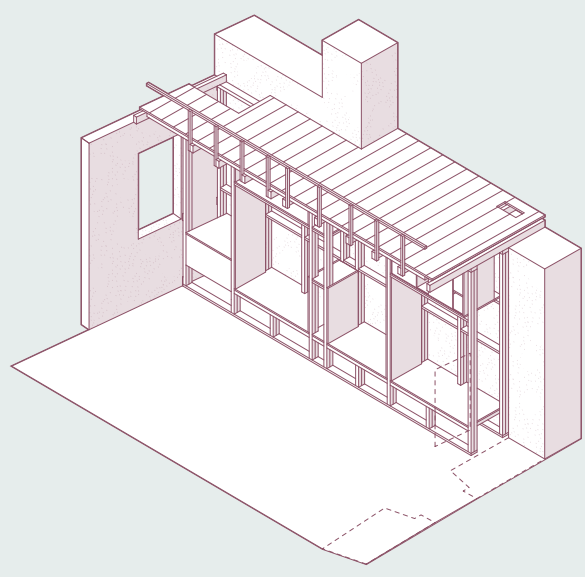
invece, potranno essere spostate per colonizzare a piacimento lo spazio mantenendo la loro funzione di sedute. Nella sommità della parete è presente una sorta di binario che permette l'alloggio dei grandi pannelli di legno collocati sulla parte sinistra della parete attrezzata. I pannelli agganciati al binario superiore possono essere rimossi e sfruttati per creare dei tavoli mediante l'utilizzo di cavalletti posti in uno degli scomparti della parete. Con lo spostamento del pannello all'estrema sinistra della parete, si potrà accedere ad un vano che porterà al piccolo soppalco creato in sommità della struttura. Lo spazio risulta un luogo dove poter ricercare maggiore intimità come, ad esempio, la lettura di un libro.



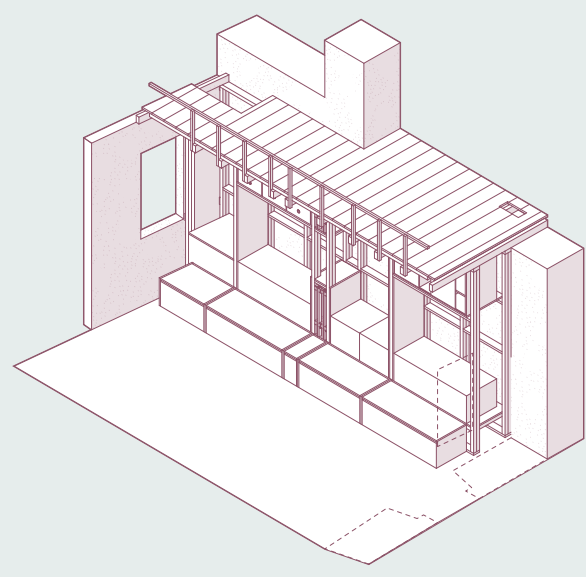
Keyplan stanza polifunzionale



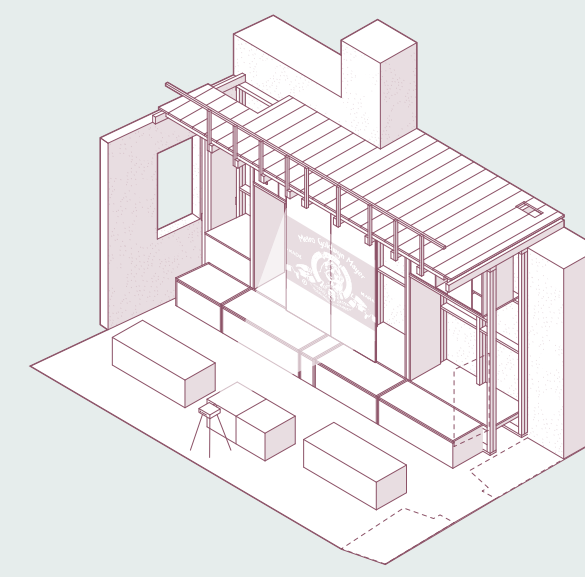
Definizione struttura portante



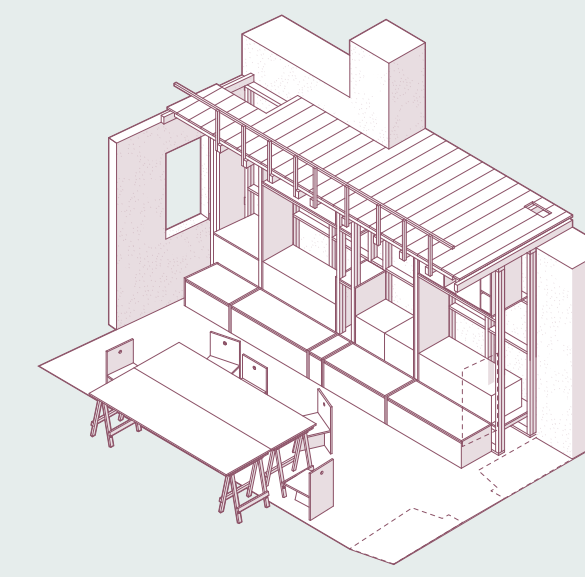
Definizione del soppalco



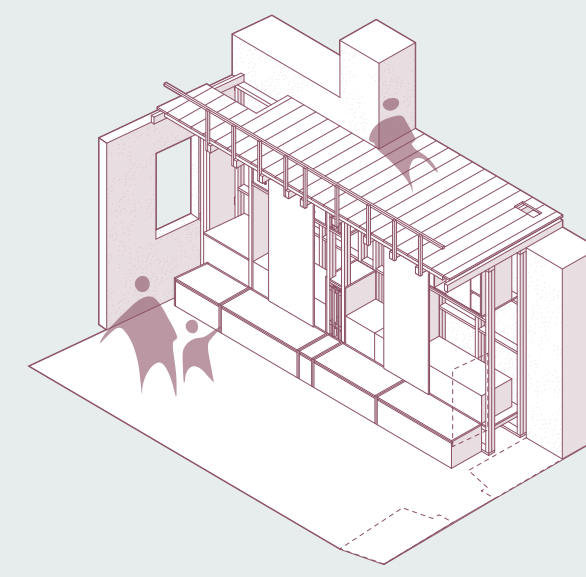
Configurazione delle gradonate



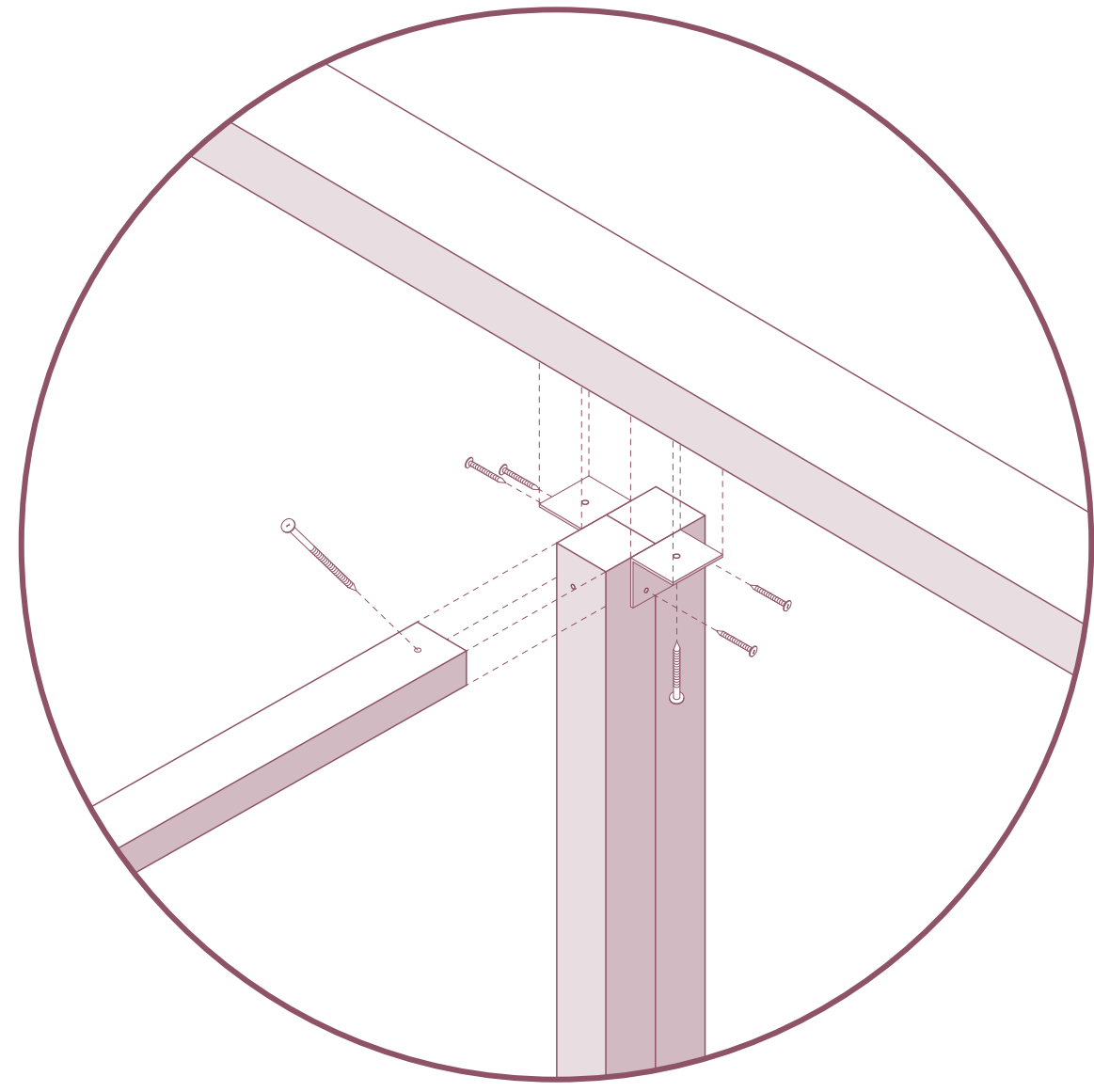
Disposizione per proiezione



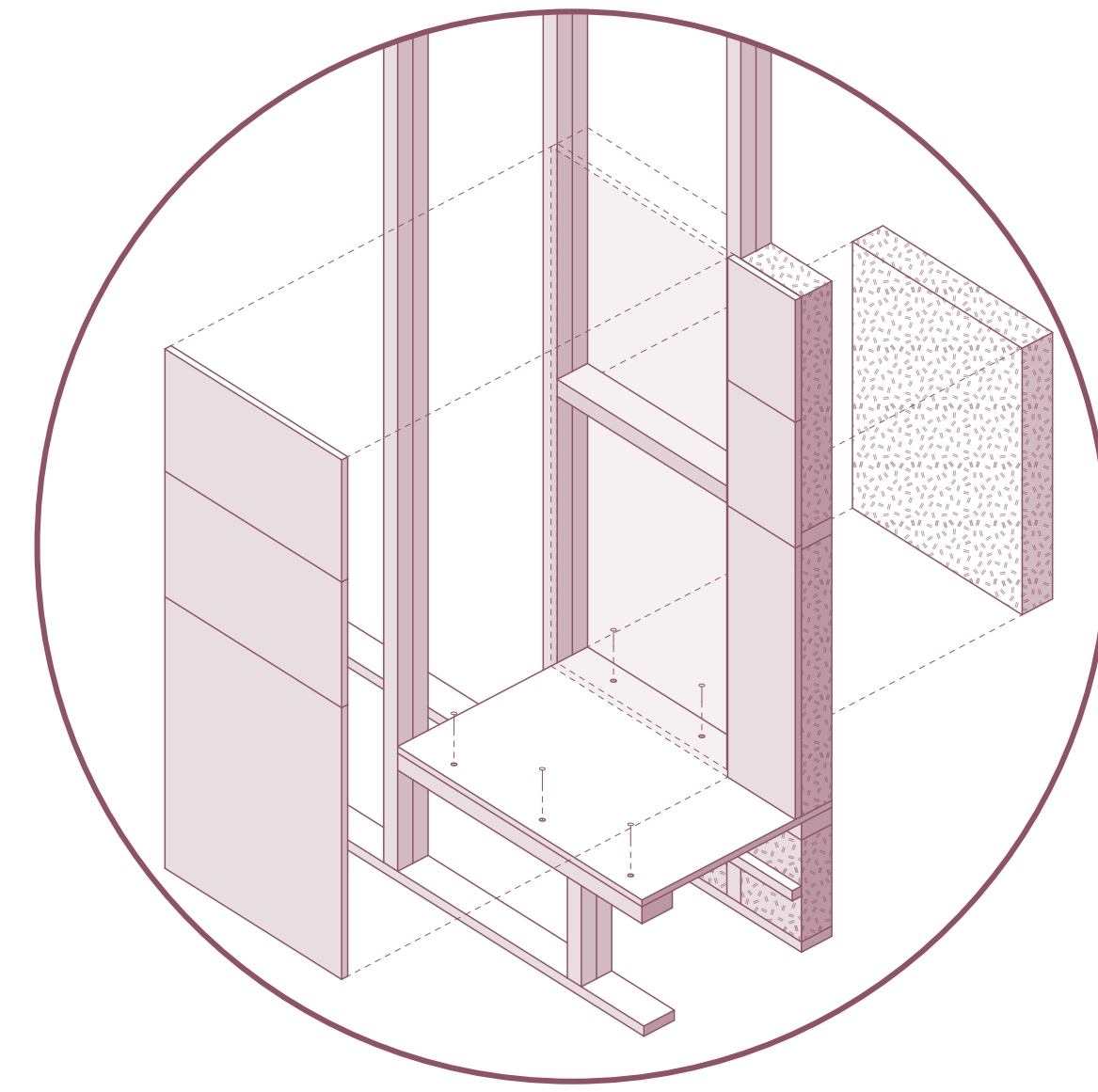
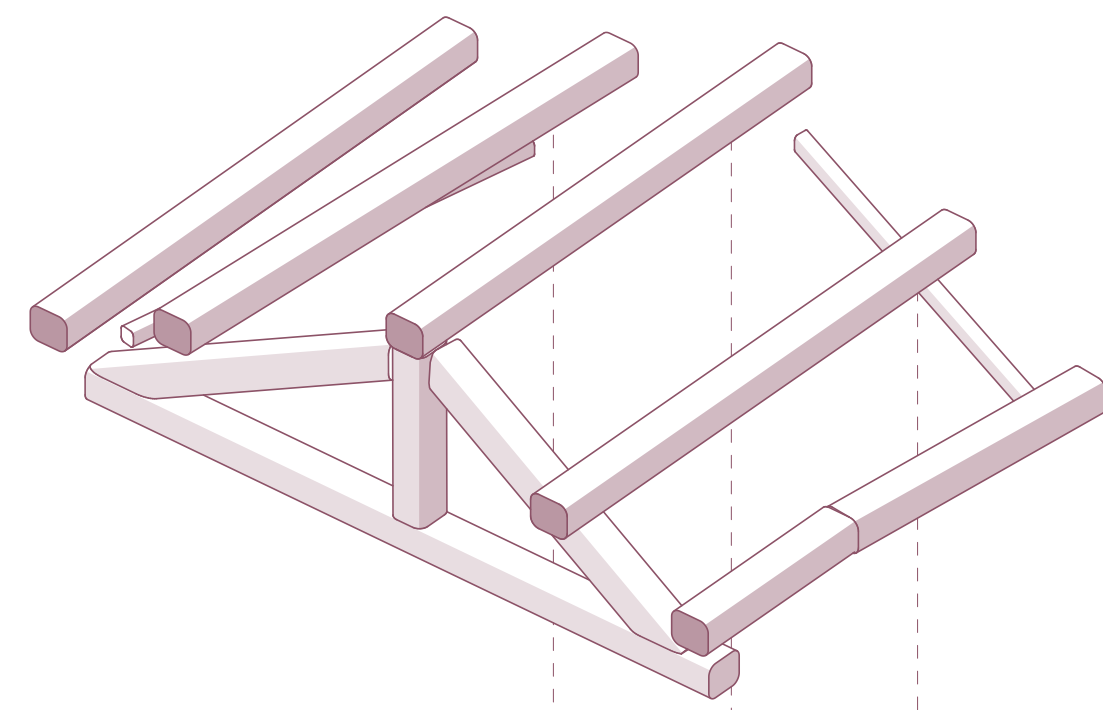
Disposizione arredi mobili



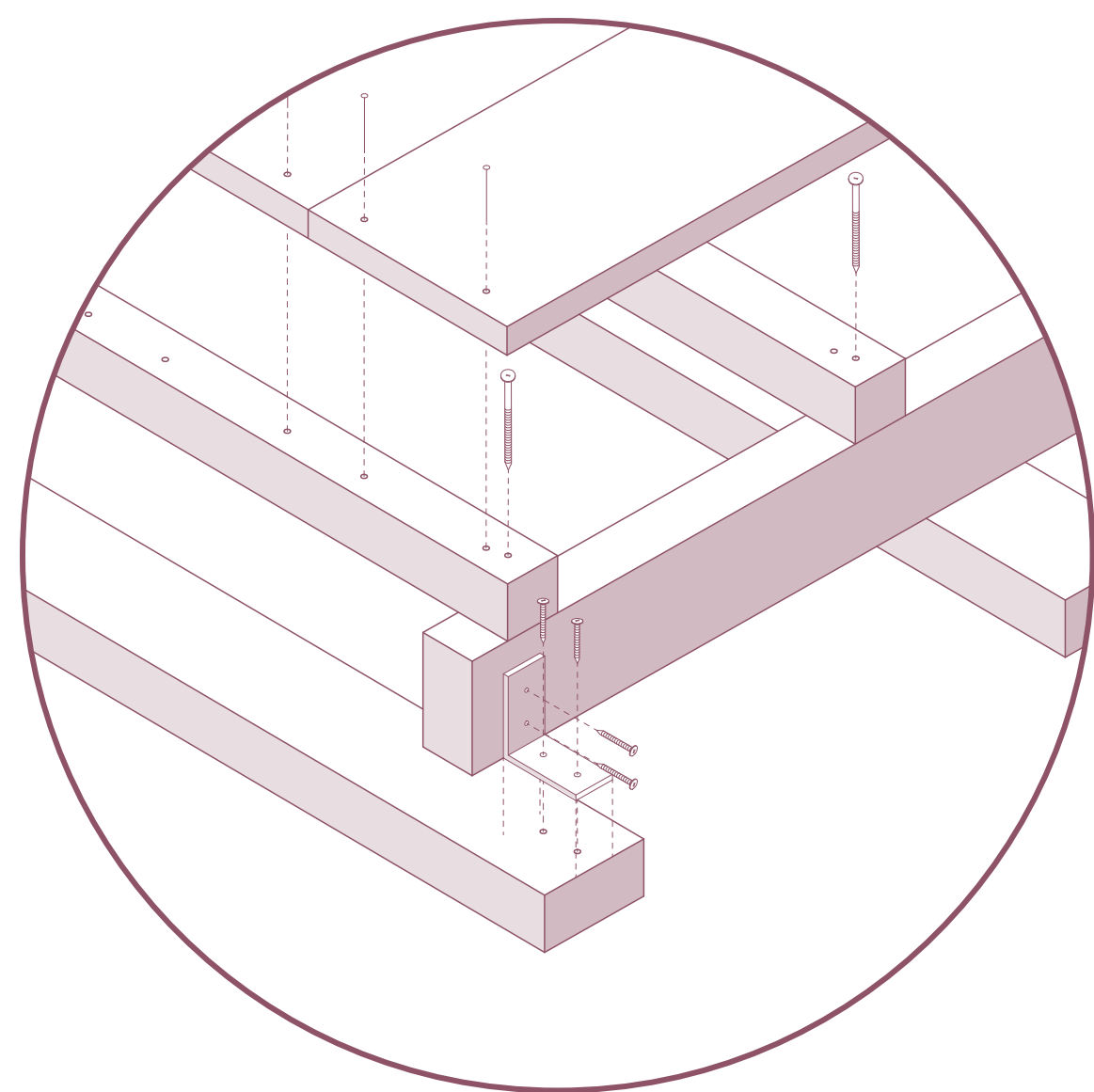
Risultato finale



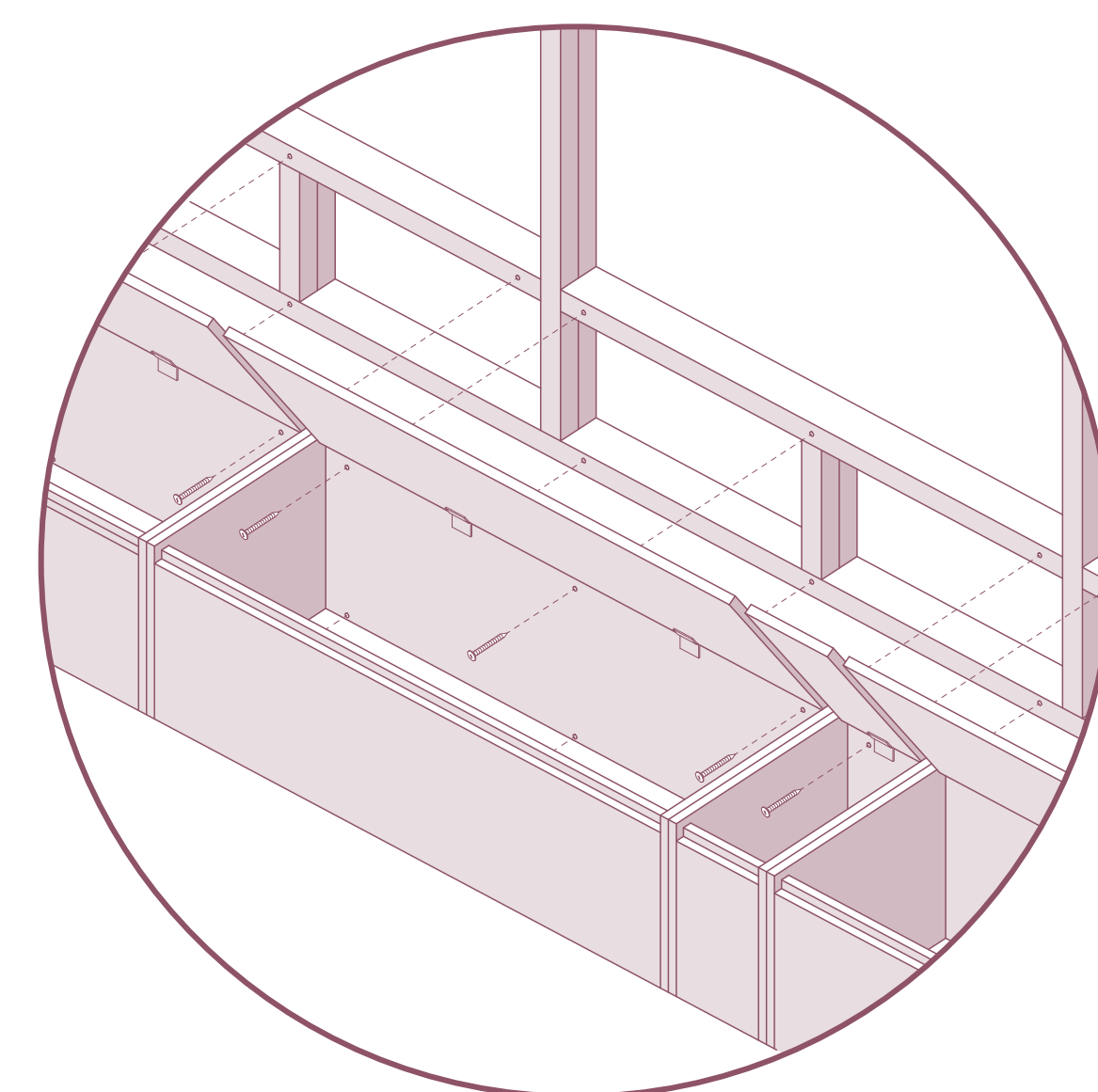
Dettaglio attacco montante-traversi



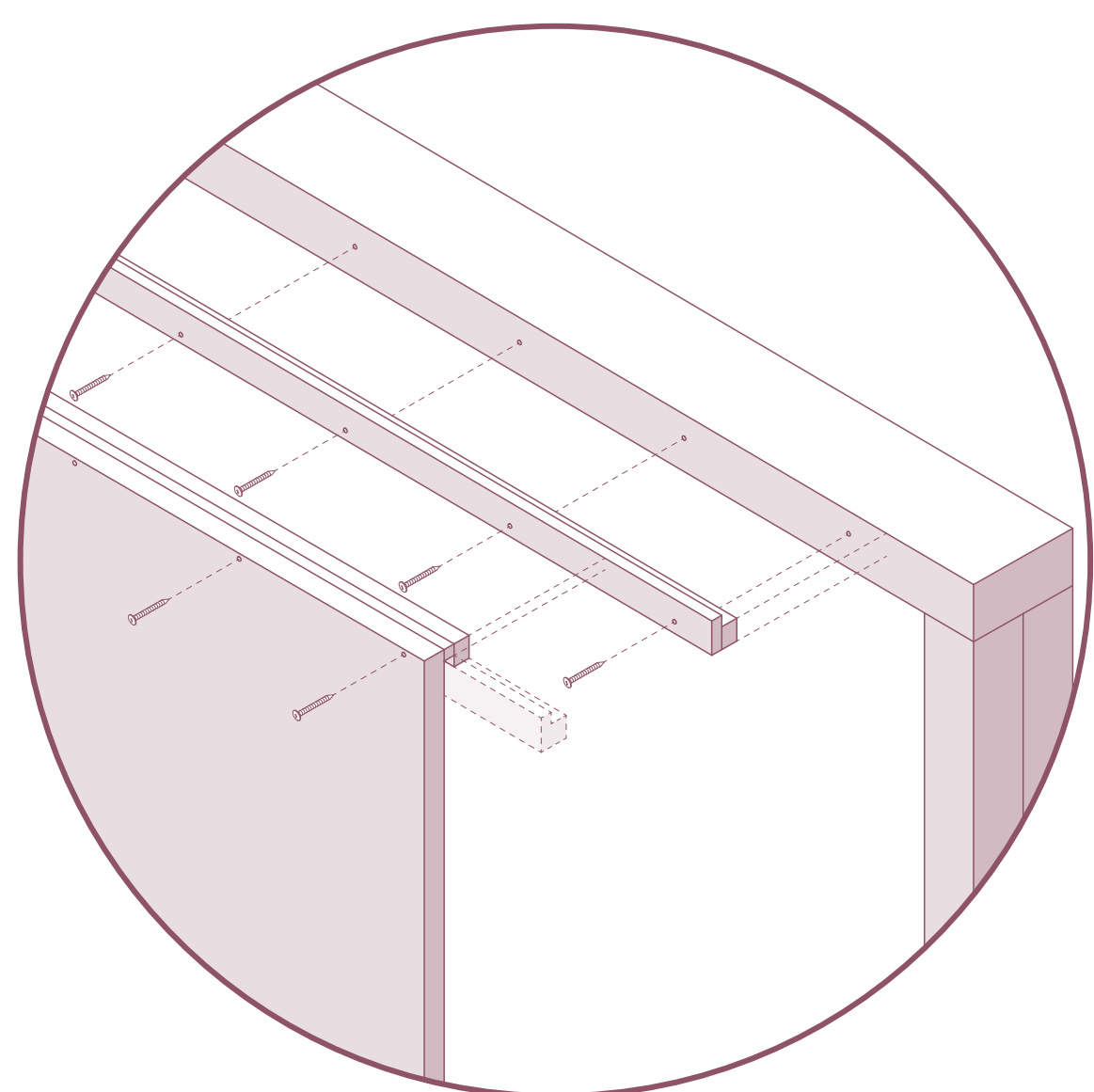
Dettaglio dell'isolamento e montaggio pannelli di rifinitura



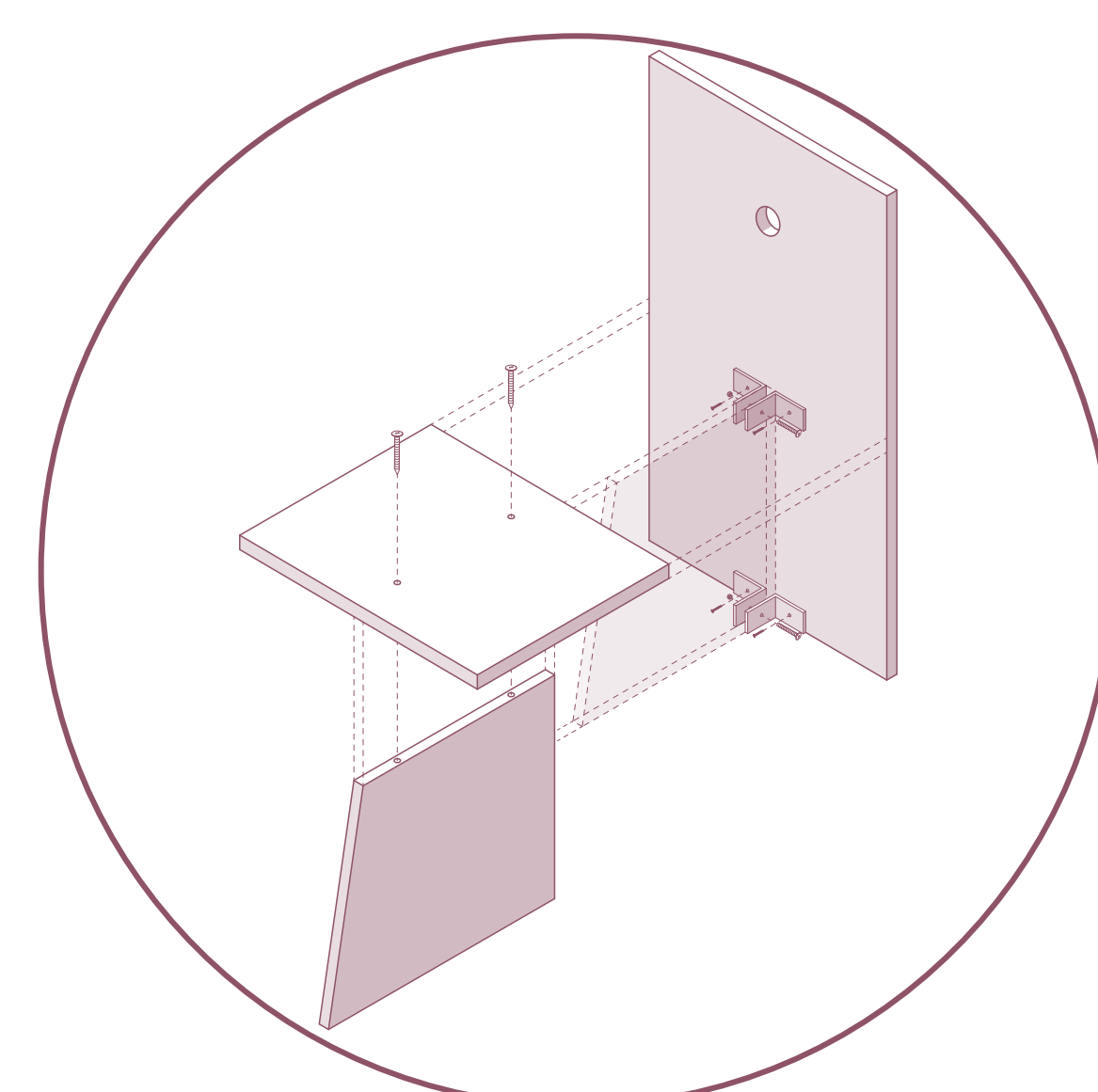
Dettaglio della composizione della struttura del soppalco



Dettaglio del fissaggio della gradinata apribile



Dettaglio attacco guida e pannello mobile

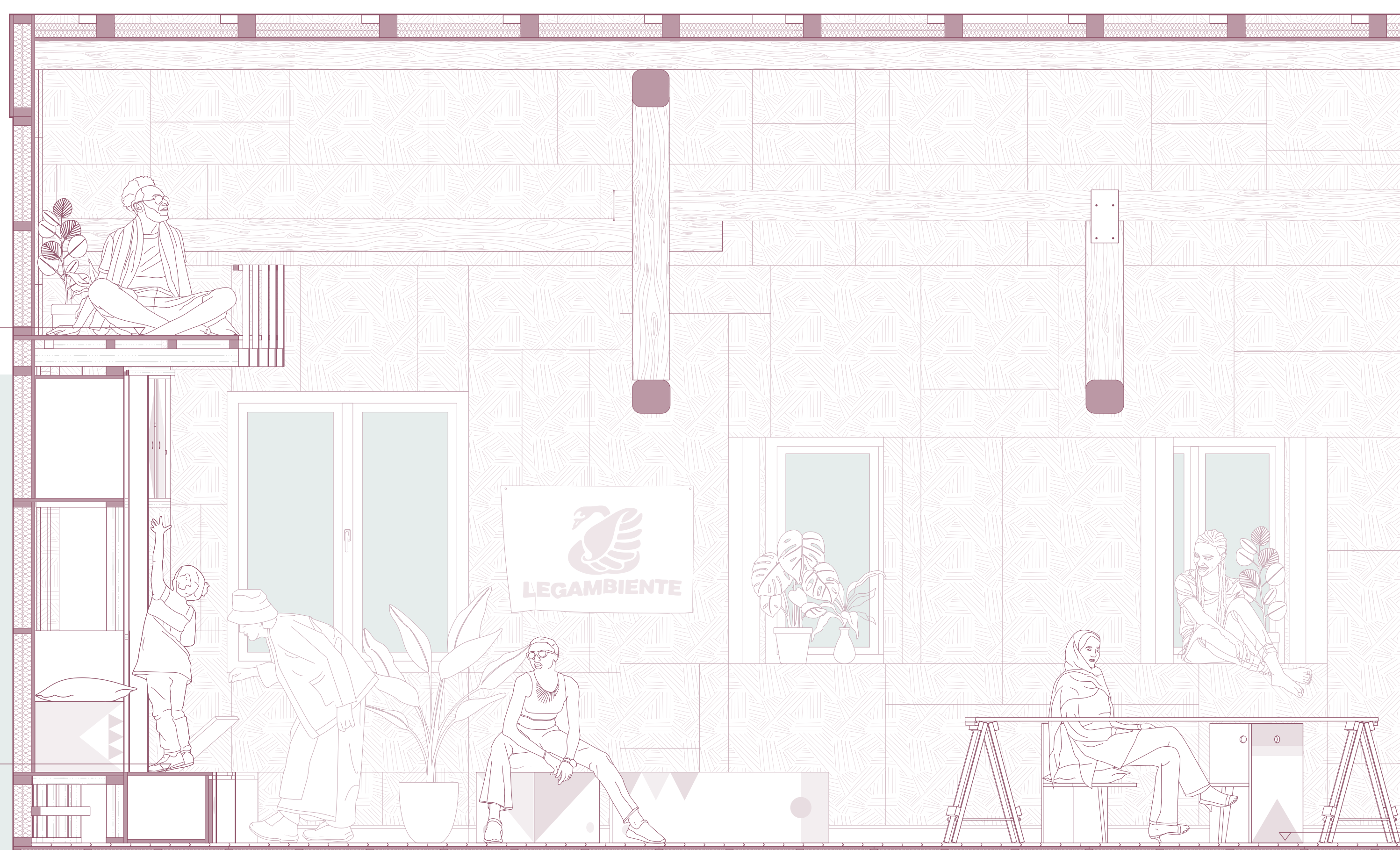


Dettaglio della composizione della seduta

5.70 m

3.25 m

2.85 m



Sezione longitudinale - scala 1:20