

# I GIARDINI URBANI

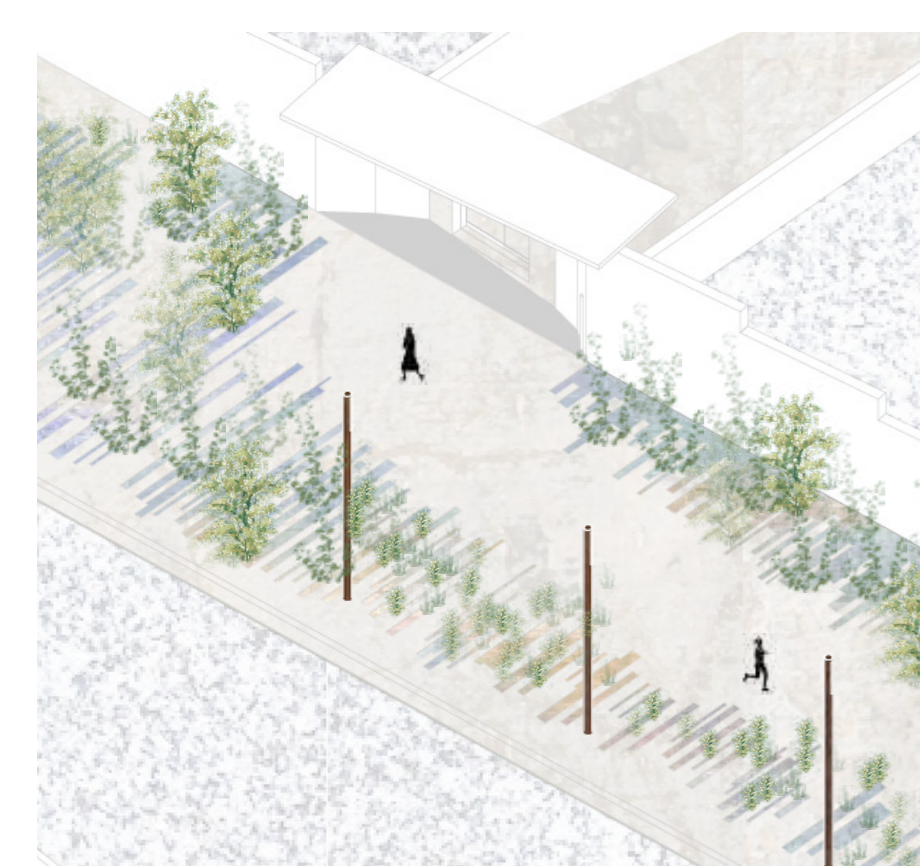
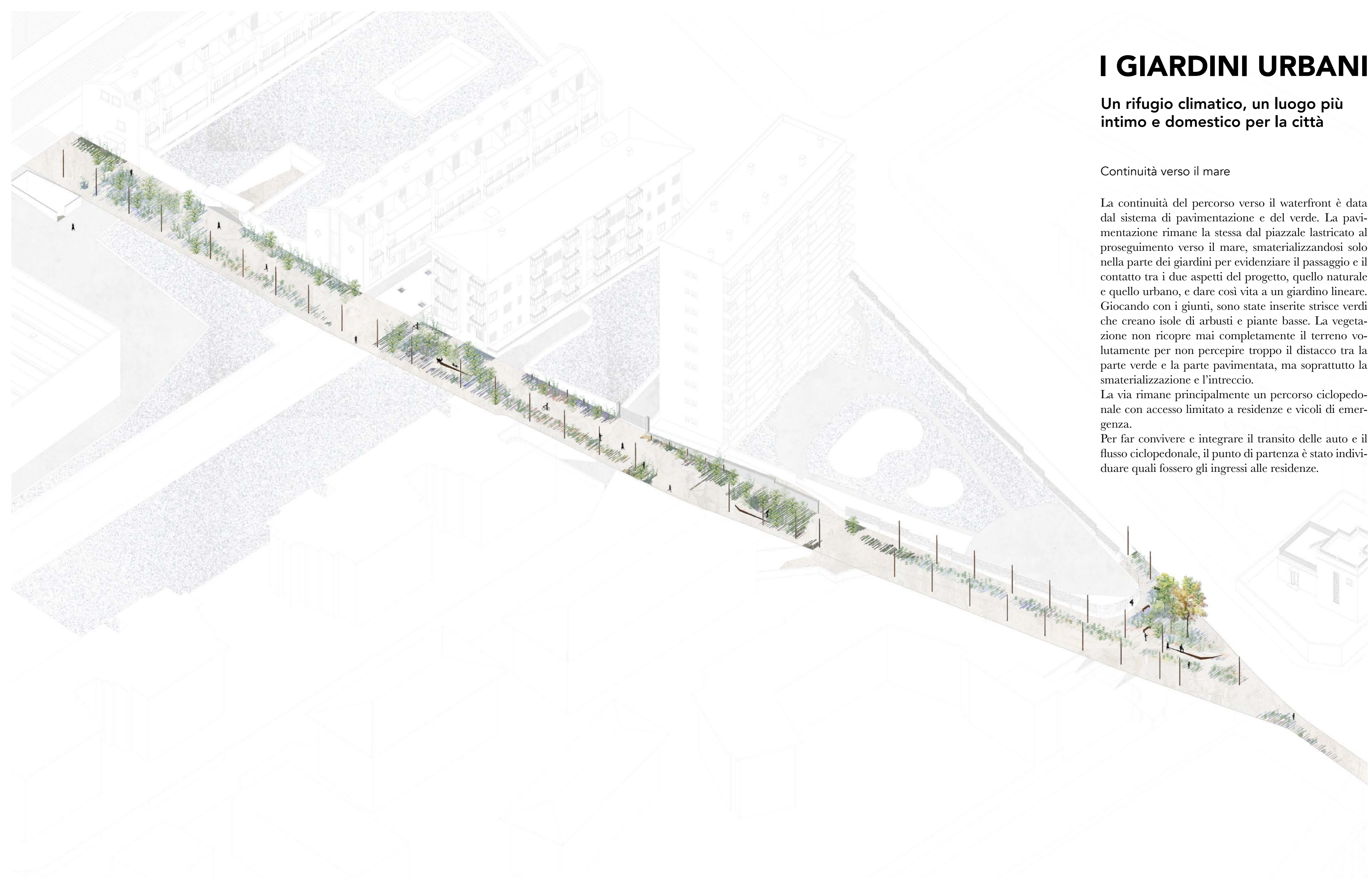
Un rifugio climatico, un luogo più intimo e domestico per la città

## Continuità verso il mare

La continuità del percorso verso il waterfront è data dal sistema di pavimentazione e del verde. La pavimentazione rimane la stessa dal piazzale lastricato al proseguimento verso il mare, smaterializzandosi solo nella parte dei giardini per evidenziare il passaggio e il contatto tra i due aspetti del progetto, quello naturale e quello urbano, e dare così vita a un giardino lineare. Giocando con i giunti, sono state inserite strisce verdi che creano isole di arbusti e piante basse. La vegetazione non ricopre mai completamente il terreno volutamente per non percepire troppo il distacco tra la parte verde e la parte pavimentata, ma soprattutto la smaterializzazione e l'intreccio.

La via rimane principalmente un percorso ciclopedonale con accesso limitato a residenze e vicoli di emergenza.

Per far convivere e integrare il transito delle auto e il flusso ciclopedonale, il punto di partenza è stato individuare quali fossero gli ingressi alle residenze.



## Oasi verdi

La vegetazione divide la via in tratti più brevi in modo che le macchine non acquistino velocità e che si definiscano percorsi diretti agli ingressi di servizio. Il verde si pone principalmente come confine tra auto e pedoni ma anche per evitare la relazione con le parti più private delle residenze.

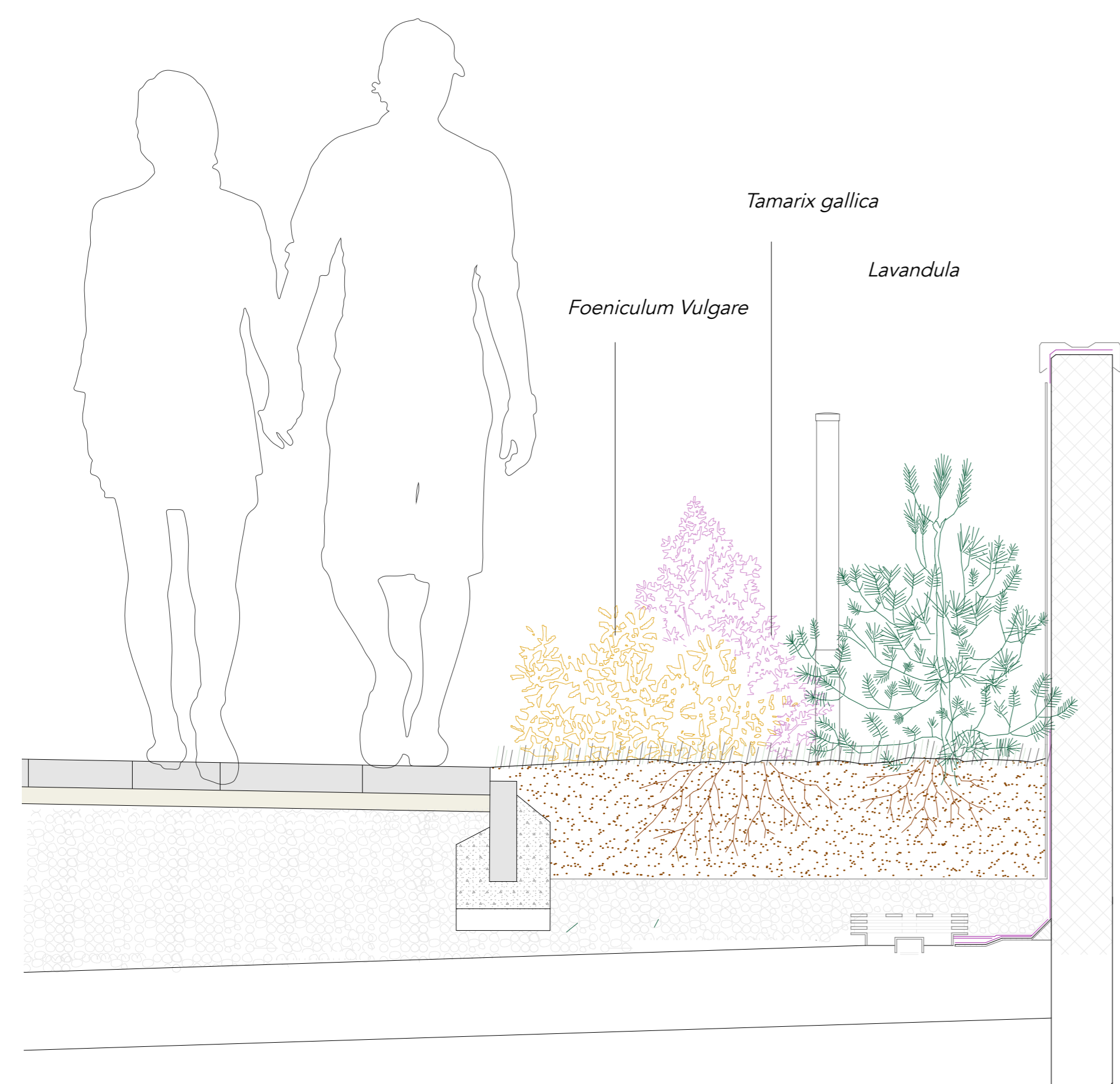
Sono presenti passaggi secondari percorribili solo dai pedoni, per raggiungere le oasi verdi, spazi più accoglienti e intimi, dove sono presenti le sedute (con illuminazione integrata) create da un leggero rialzo da terra.

Le piante rimangono basse lungo il percorso, di media altezza nelle oasi verdi e acquistano altezza solo quando raggiungono la Placita del Mar (recupero di un residuo urbano) culmine o punto di partenza dei giardini e, quindi, parte emblematica.

1. Accesso carrabile/pedonale alla residenza

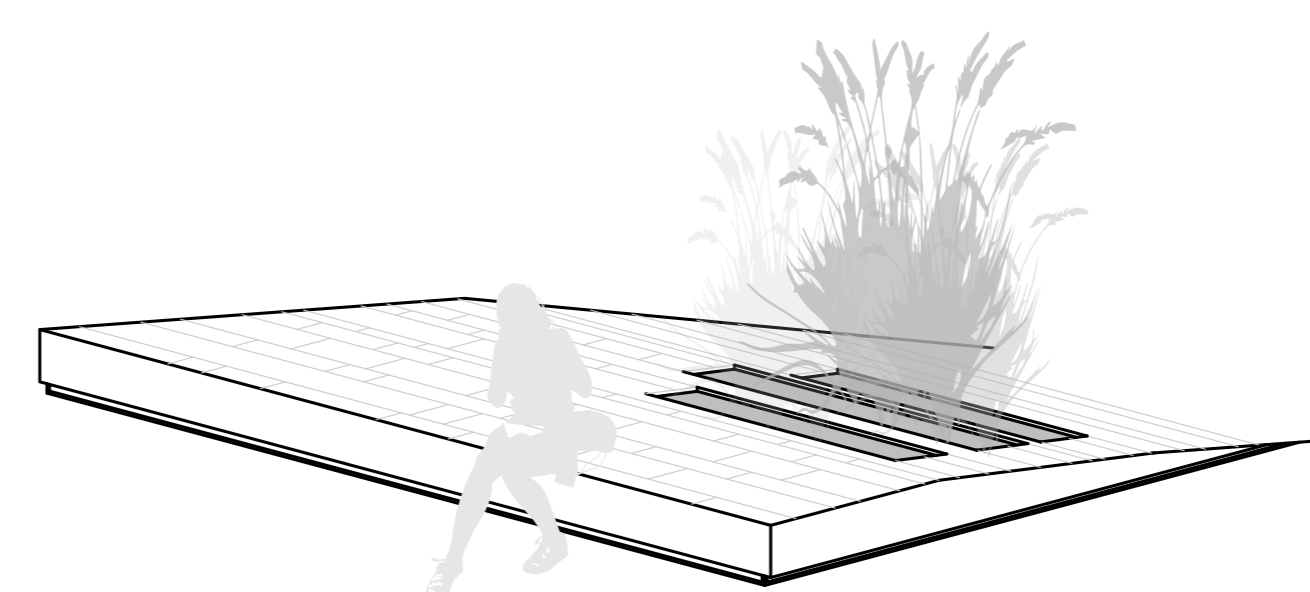
2. Oasi verde con seduta

3. Placita del Mar

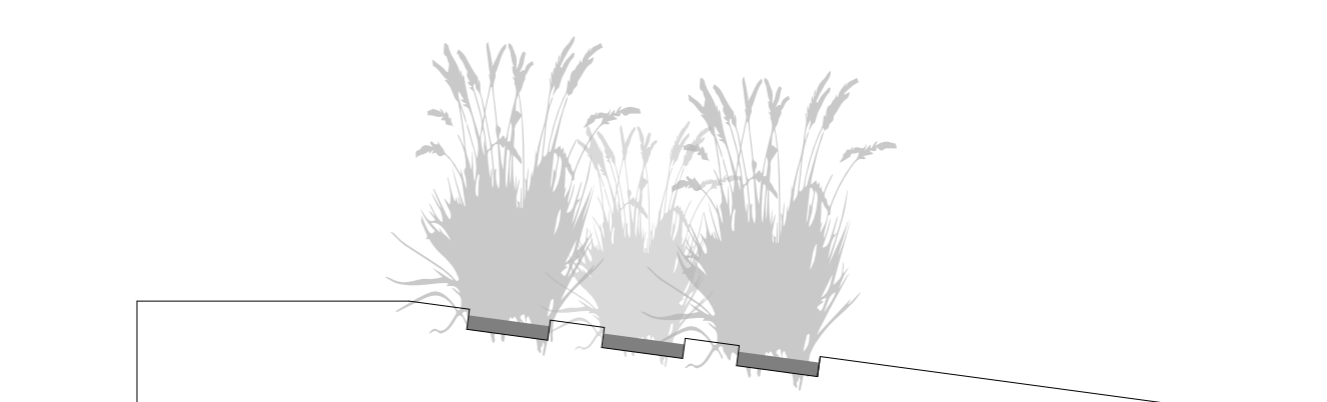


Dettaglio vegetazione 1:20

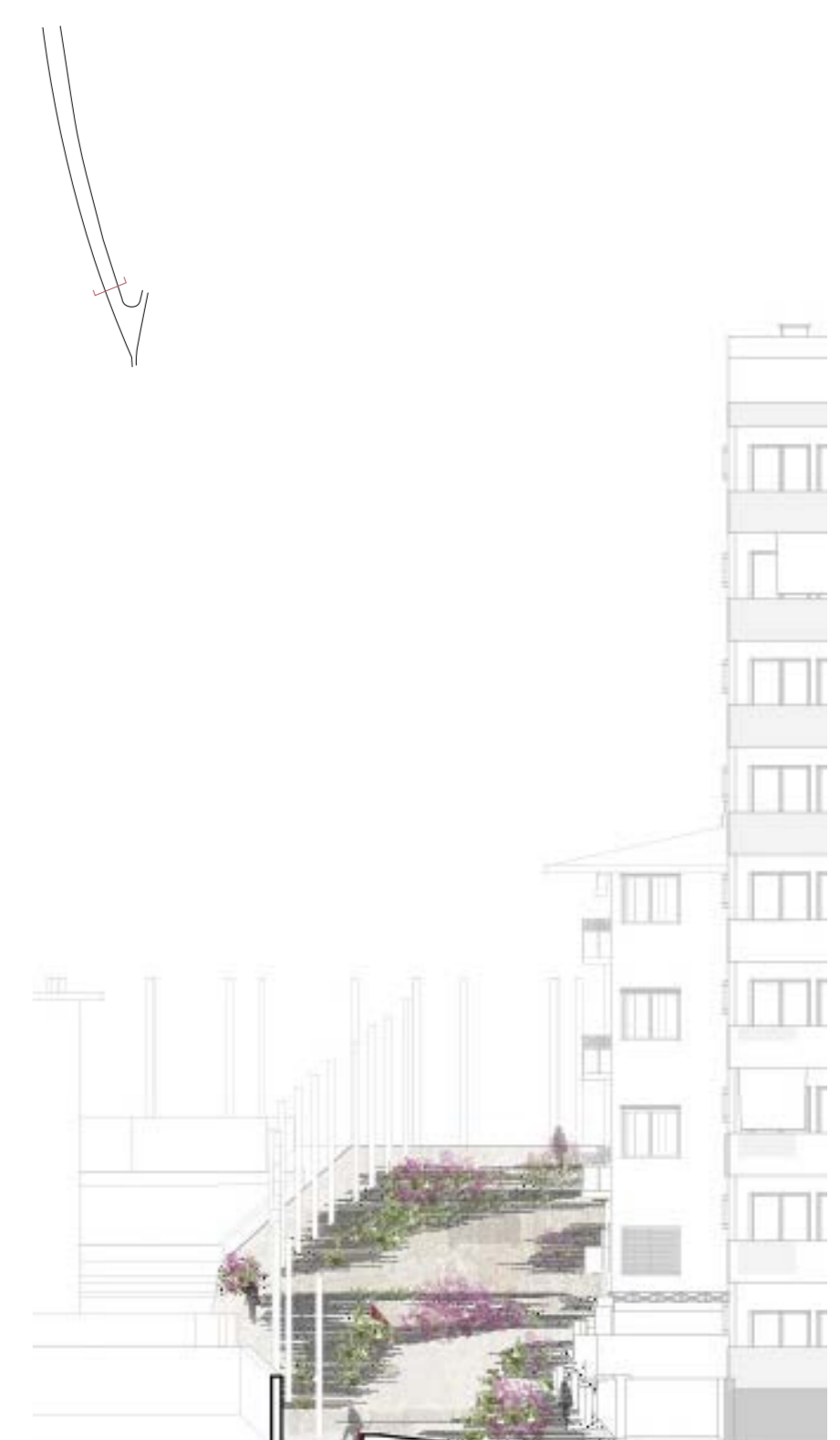
0 0,2 0,4 m



Assonometria seduta



Sezione seduta



Sezione Trasversale 1:200

0 5 10 m

POLITECNICO DI MILANO  
Scuola di Architettura Urbanistica e Ingegneria delle Costruzioni - AUIIC  
Corso di Architettura e Disegno Urbano - ADU - a.a. 2019-2020  
Prova finale

Tav. 12b Relatore: Prof. Arch. Chiara Nifosi  
Studente: Ivana Moira Amendola