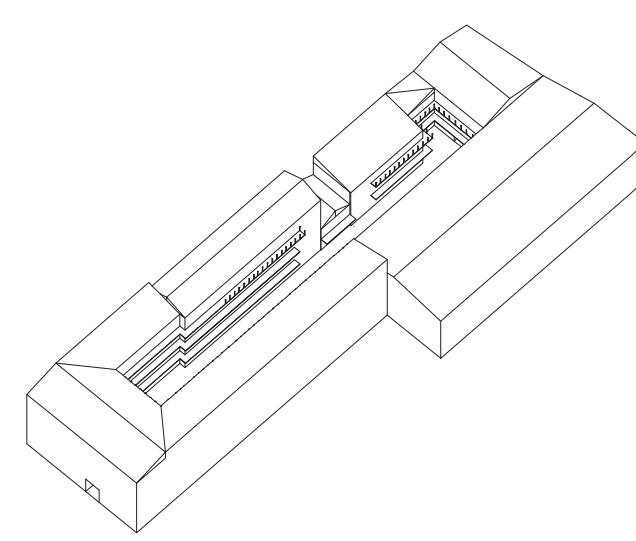


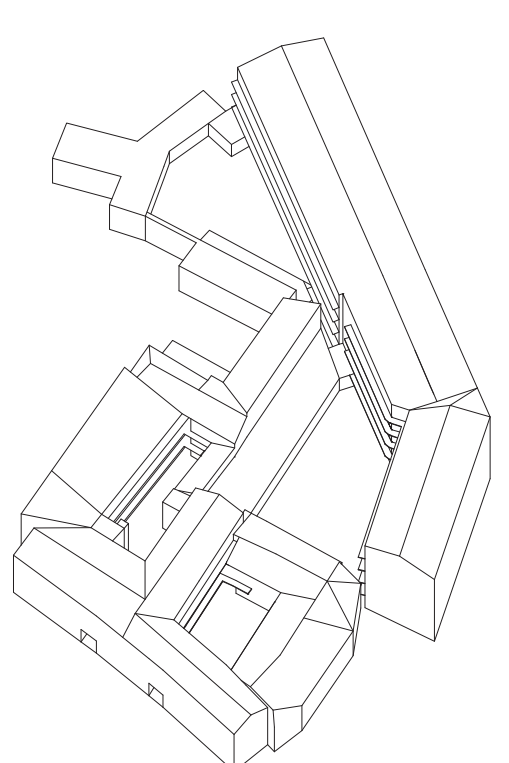
INDAGINE: RICERCA EDIFICIO DI PROGETTO

Ripa di Porta Ticinese 5



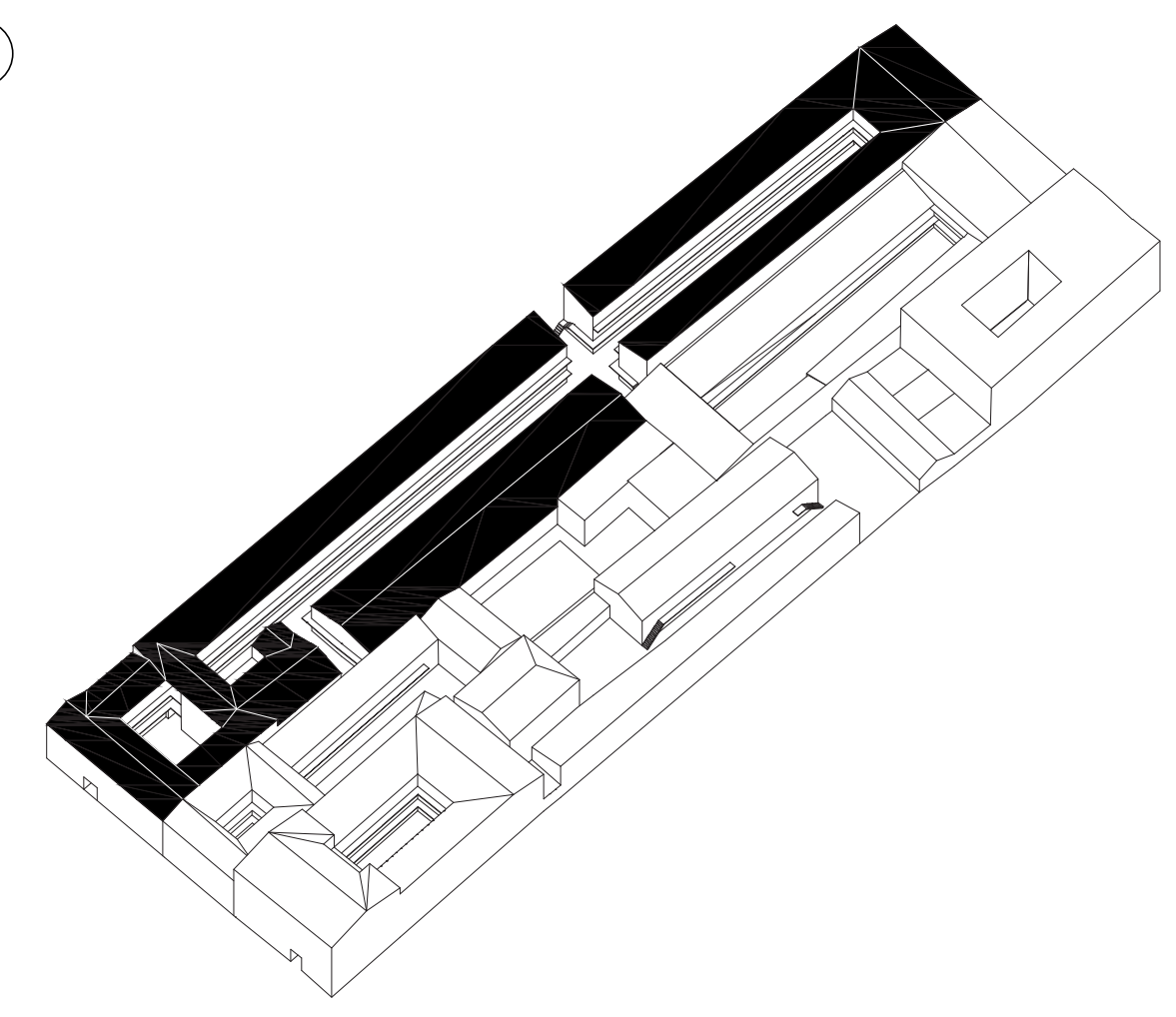
①

Alzaia Naviglio Grande 4, 6 | Via Vigevano 9, 11

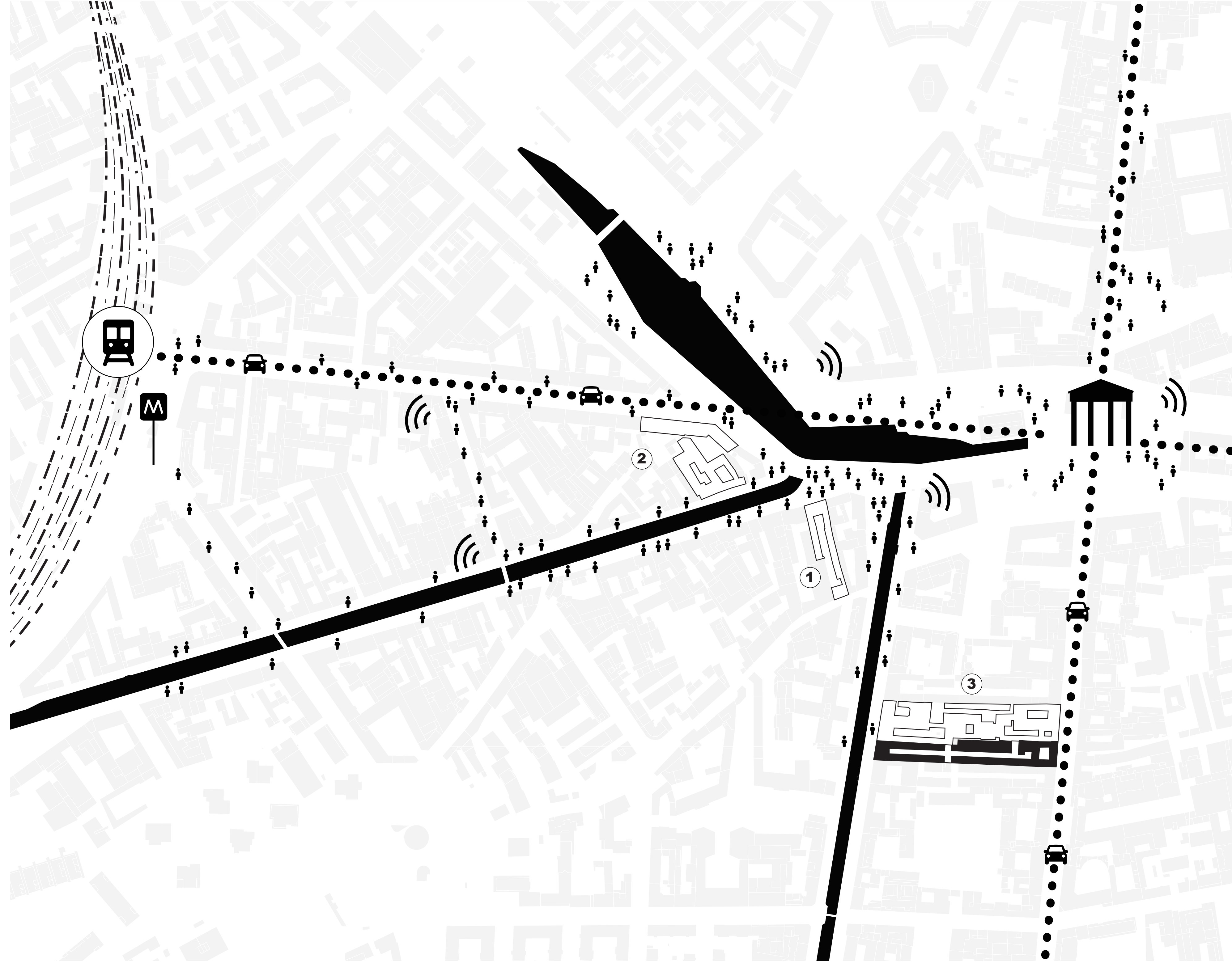


②

Corso San Gottardo 14, 16, 18 | Via Ascanio Sforza 13, 15



③



Planimetria Quartiere
1:2000

UNO SGUARDO STORICO: L'USO CHE RIGENERA LO SPAZIO



Ripercorrere la storia del quartiere Ticinese, significa parlare di un tessuto storico che ha subito, nel corso del tempo, numerose stratificazioni in relazioni ai diversi "usi" che ha ospitato e che, tuttavia, non ha modificato in maniera profonda quello che era il suo aspetto originario. Le mutazioni degli edifici negli interni sono state per lo più capillari, lotto per lotto, esigenza particolare per esigenza particolare, un continuo processo di formazione dello spazio legato all'uso, che lo rende oggetto interessante per il nostro intervento progettuale, che lavora con i temi della "layerizzazione".

Il Ticinese IERI:



Operai e Artigiani

C. San Gottardo:

Delinquenti

C. Porta Ticinese:

Pescatori

Navigli

Il Ticinese OGGI:



C. San Gottardo:

C. Porta Ticinese:

Navigli

Aertisti

Liberi Professionisti

Turisti

LA CASA DI RINGHIERA MILANESE: DOMESTICITÀ E TRADIZIONE

"Per le case di ringhiera milanesi, il tempo sembra essersi fermato; questi immobili sono stati sapientemente ristrutturati ed oggi sono particolarmente richiesti. Molti anni fa, le case di ringhiera erano la soluzione abitativa più frequente per chi arrivava a Milano; permettevano di condividere la quotidianità; il cortile su cui ci si affacciava era il regno dei bambini che giocavano; gli appartamenti si aprivano su una grande stanza dove si svolgevano tutte le attività della giornata, e da una seconda stanza che era la camera da letto; solitamente il bagno era condiviso con gli altri occupanti della ringhiera e si trovava sui ballatoi o nei vani scala. Negli anni del boom economico la casa di ringhiera era una necessità, oggi invece è una scelta."



I caratteri:



Ballatoio distributivo

Servizi igienici in comune

Scale volanti

Lavatoi

Ringhiera

Corte interna

Vivere la ringhiera IERI:

"La ringhiera era un'occasione di relazione incredibile: Le case di ringhiera rappresentavano soprattutto, dei momenti di festa in cui tutti gli abitanti della casa si trovavano in cortile a mangiare insieme, a festeggiare. Una socialità molto sentita"



Riunioni sul ballatoio

Circolo di boccefili nella corte

Concerti di Ringhiera

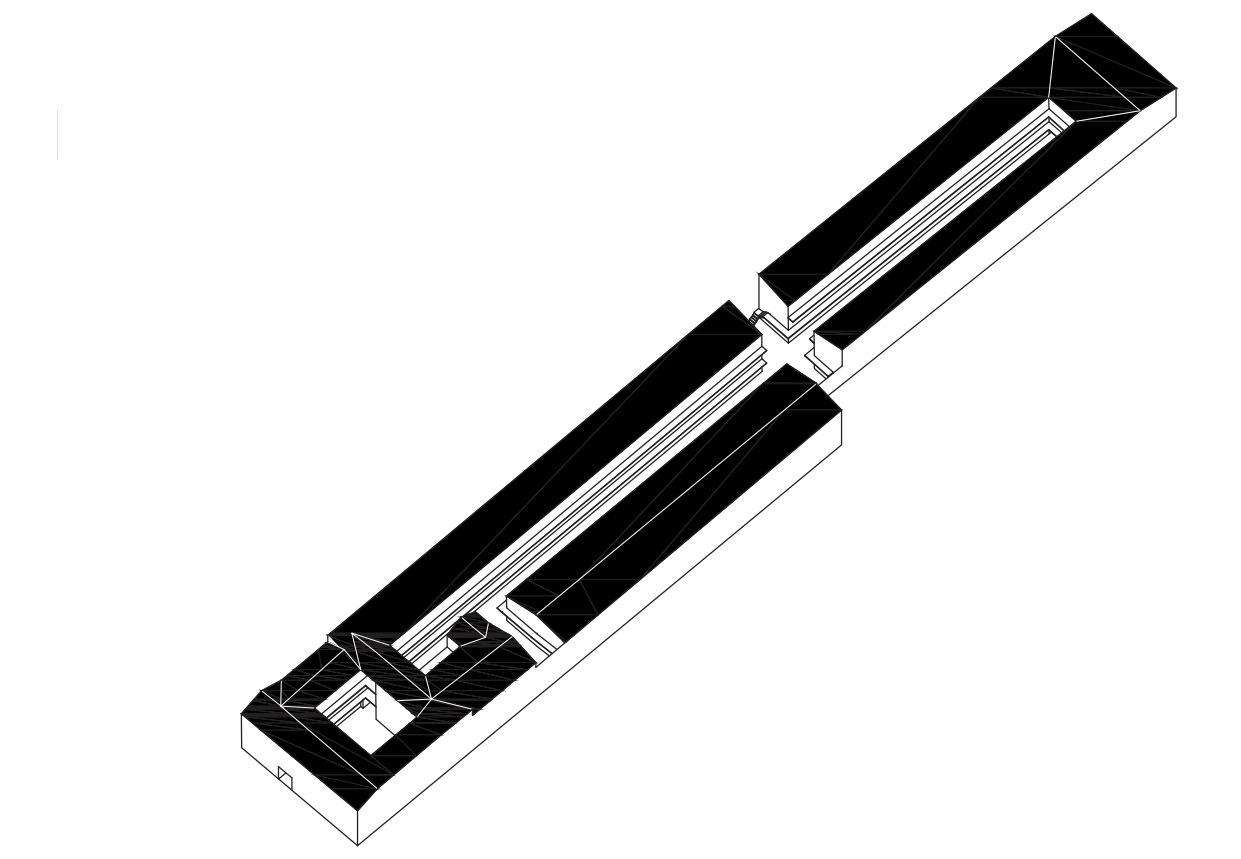
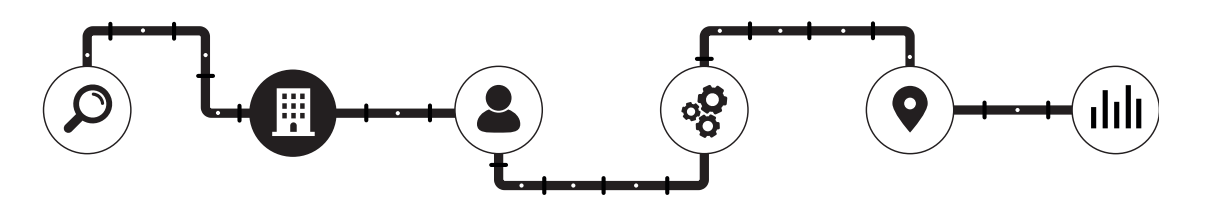
Vivere la ringhiera OGGI:

Oggi, sbirciando le ringhiere nel quartiere Ticinese, quel senso di frenesia, di "caos", è qualcosa che appartiene ormai al passato: i portoni di accesso alle corti, sono chiusi alla strada. Ciò che si percepisce in questi edifici è un senso di pace, di silenzio, quasi di alienazione nei confronti del quartiere frenetico.



Corti vuote

Corti vuote



CORSO SAN GOTTARDO 18