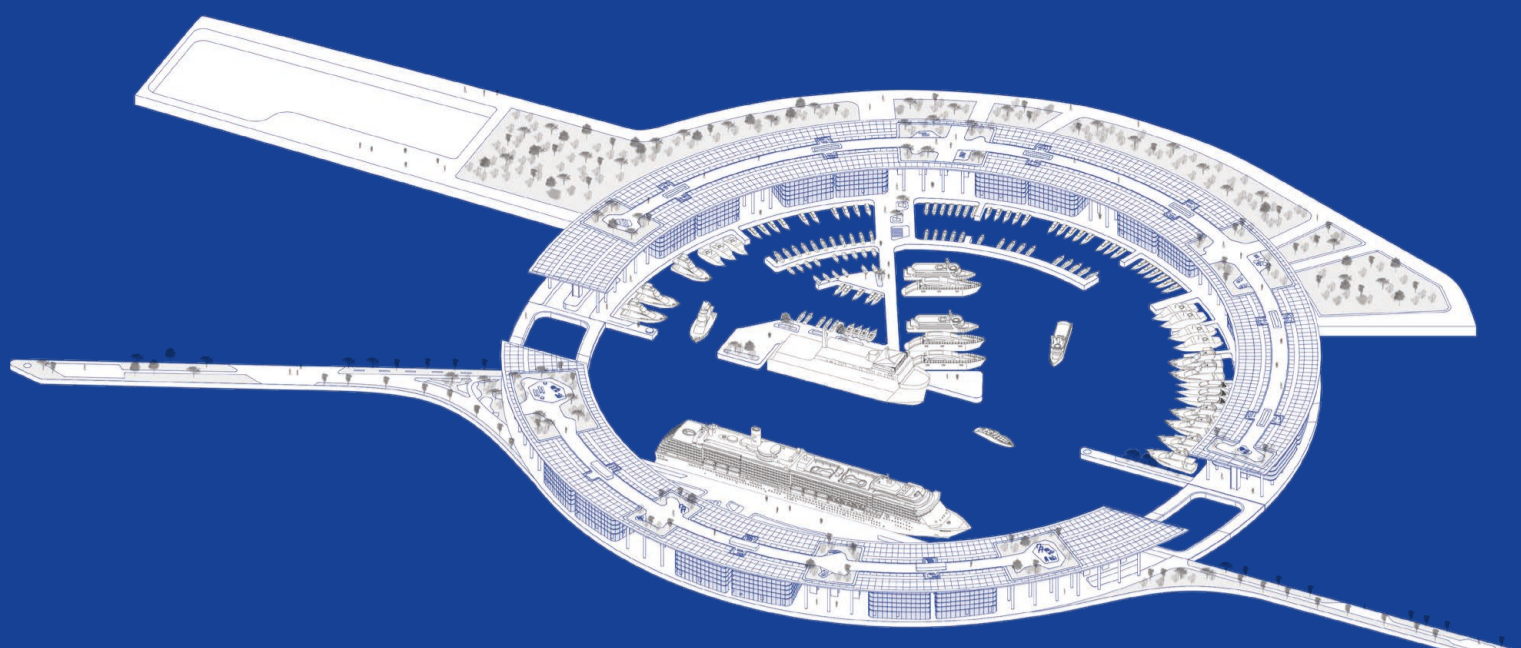
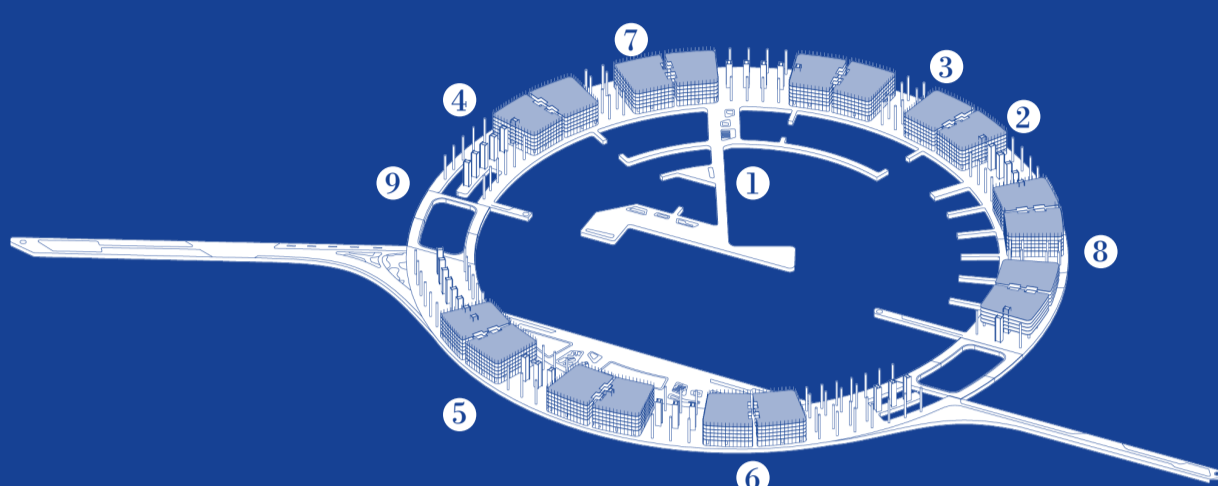


## ASSONOMETRIA DEL FOCUS



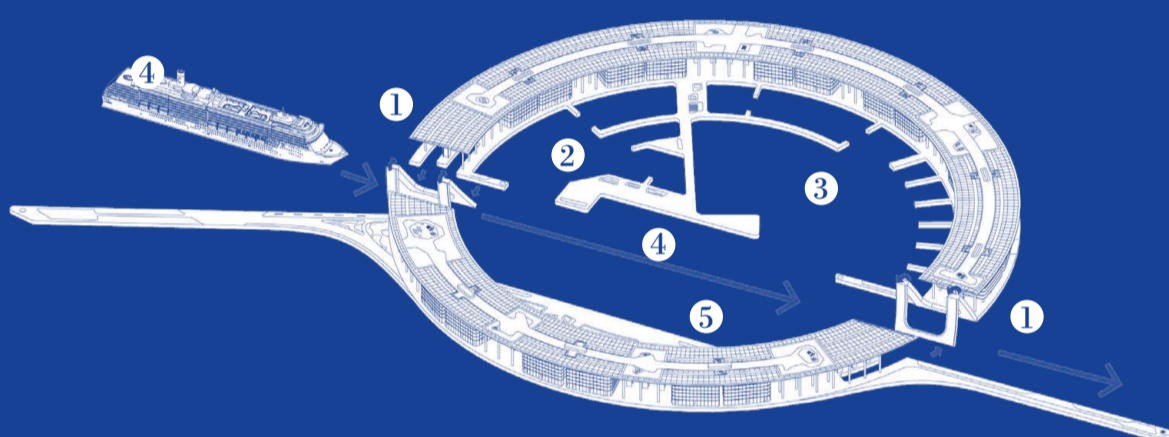
## STRATEGIE PROGETTUALI

### piano funzionale



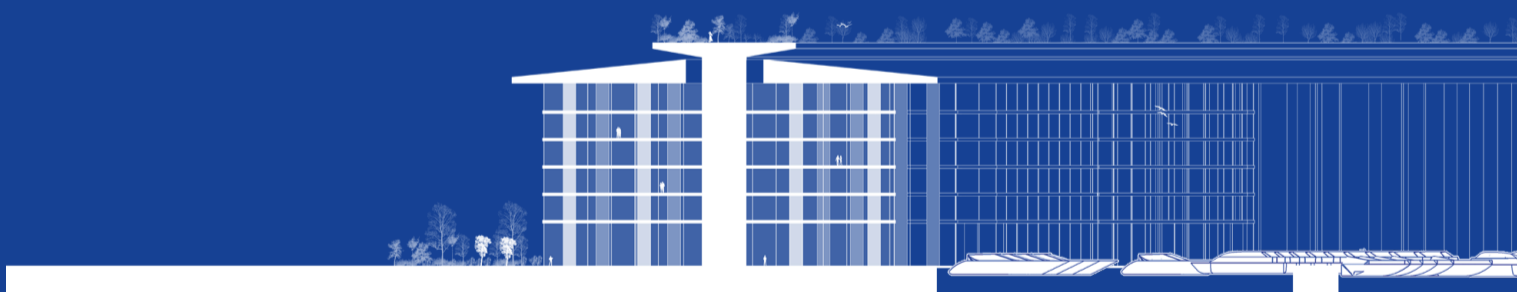
1. sistema di portualità
2. zona fieristica
3. spazio grandi esposizioni
4. polo ospedaliero
5. strutture ricettive
6. polo turistico
7. attività commerciali
8. uffici amministrativi
9. area per la manutenzione delle imbarcazioni

### sistema portuale



1. ponte levatoio
2. area piccole imbarcazioni e mezzi ad uso turistico
3. area medie e grandi imbarcazioni
4. pontile adibito a navi traghetto
5. pontile adibito a navi da crociera

## SEZIONE TIPO STAZIONE MARE



## RAPPRESENTAZIONE TRIDIMENSIONALE

