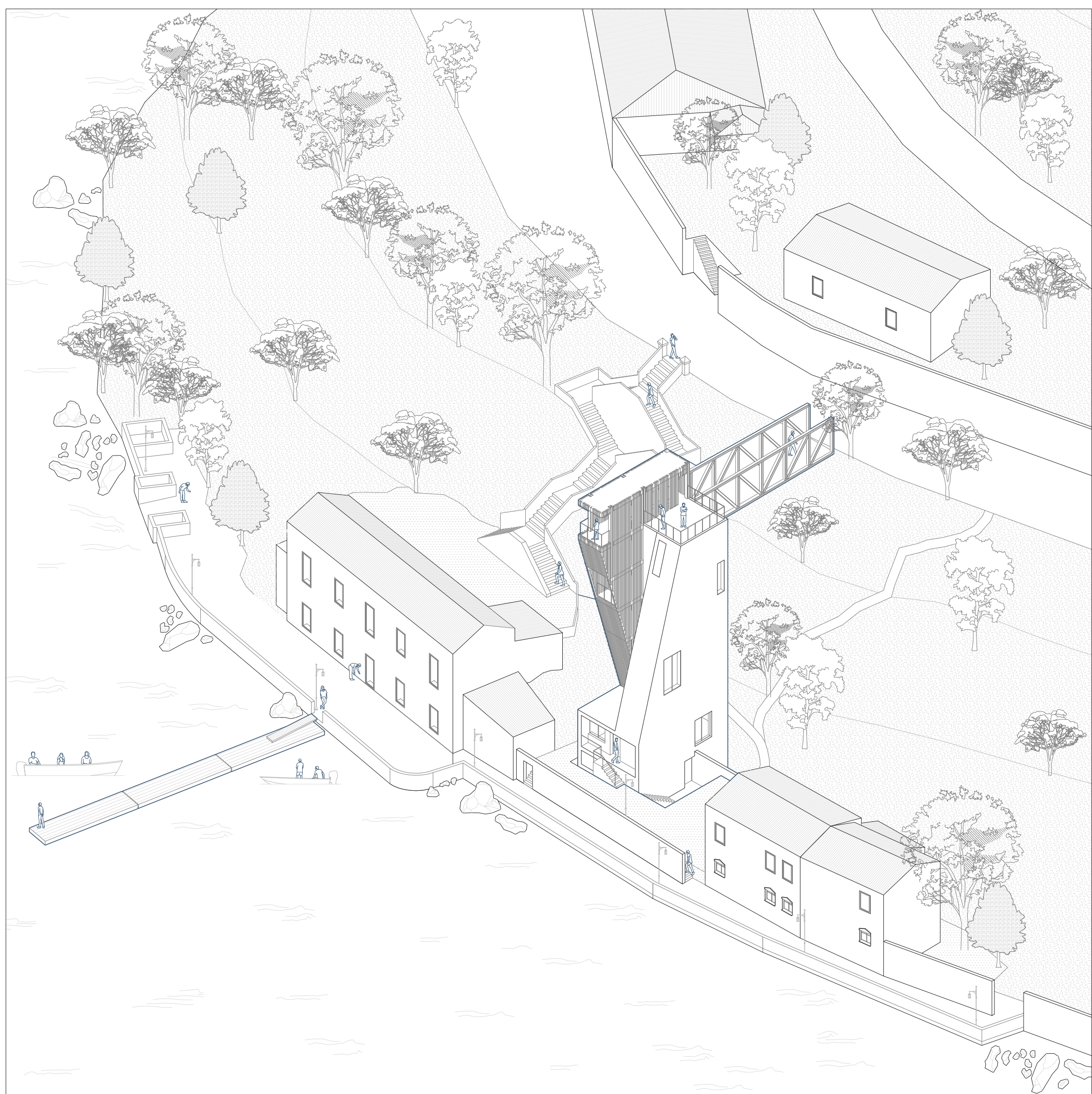
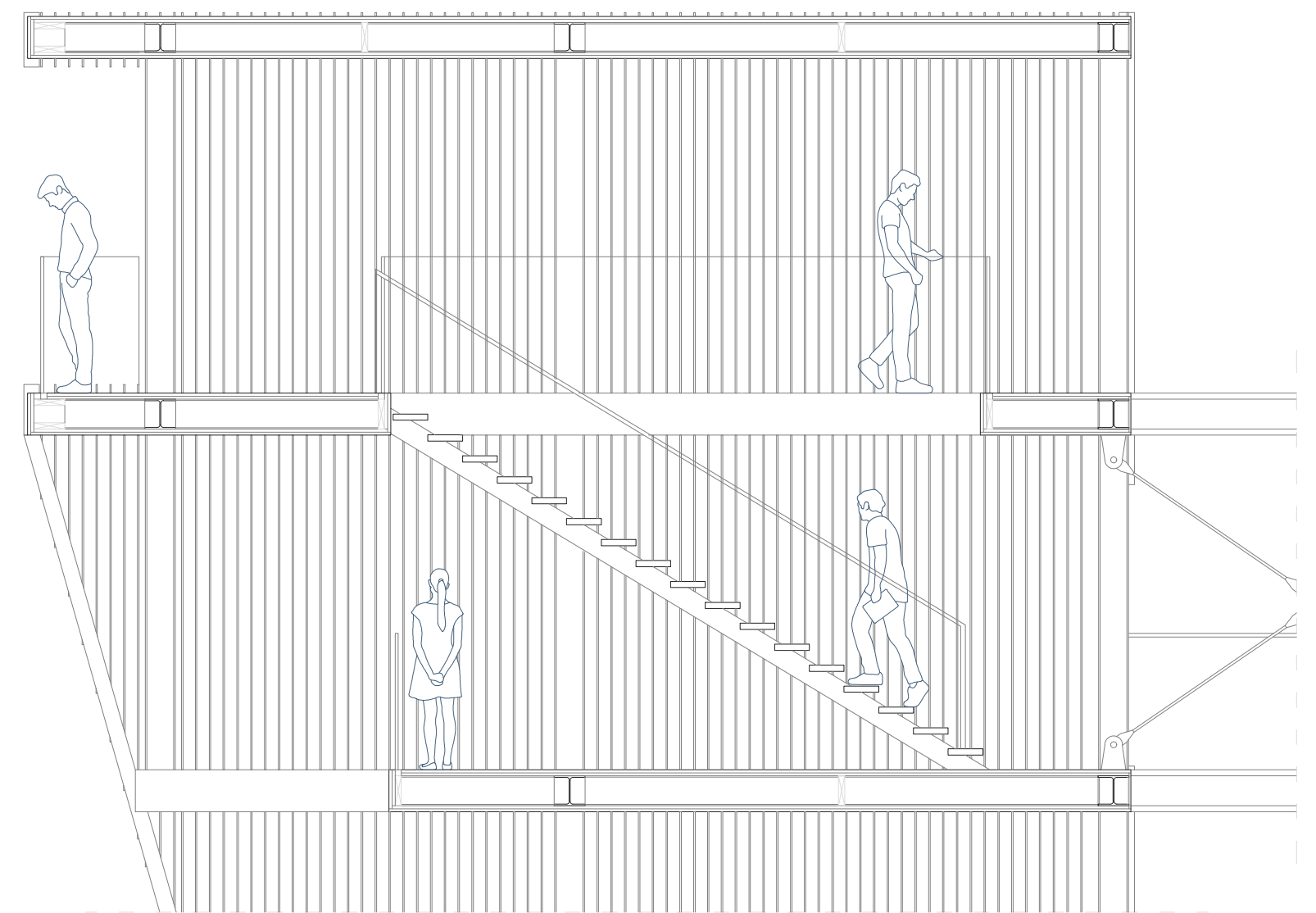
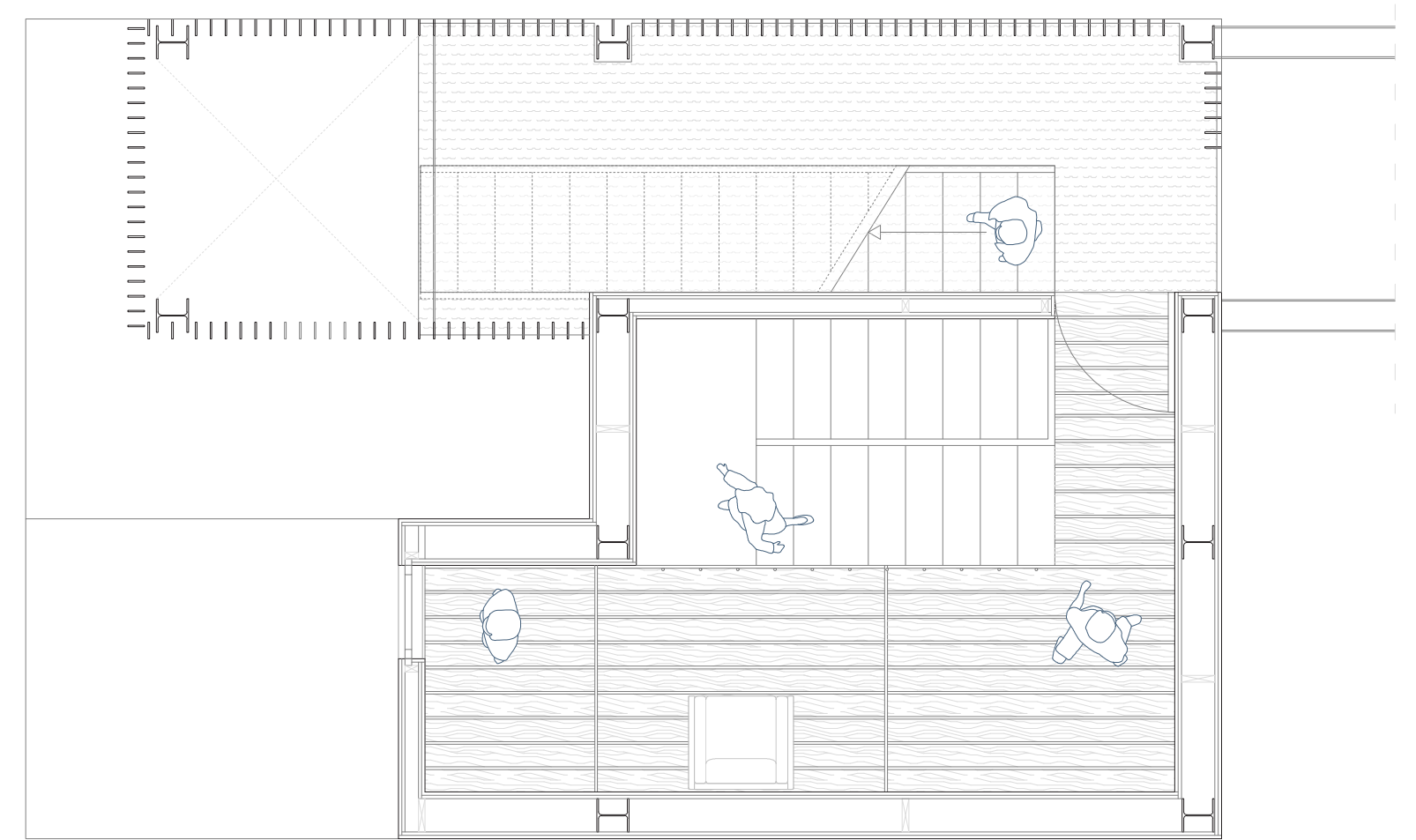


Assonometria intervento



Dettagli in pianta e sezione nei punti panoramici

Scala 1:50



RELAZIONE CON IL CONTESTO

Fotoinserimenti e viste:

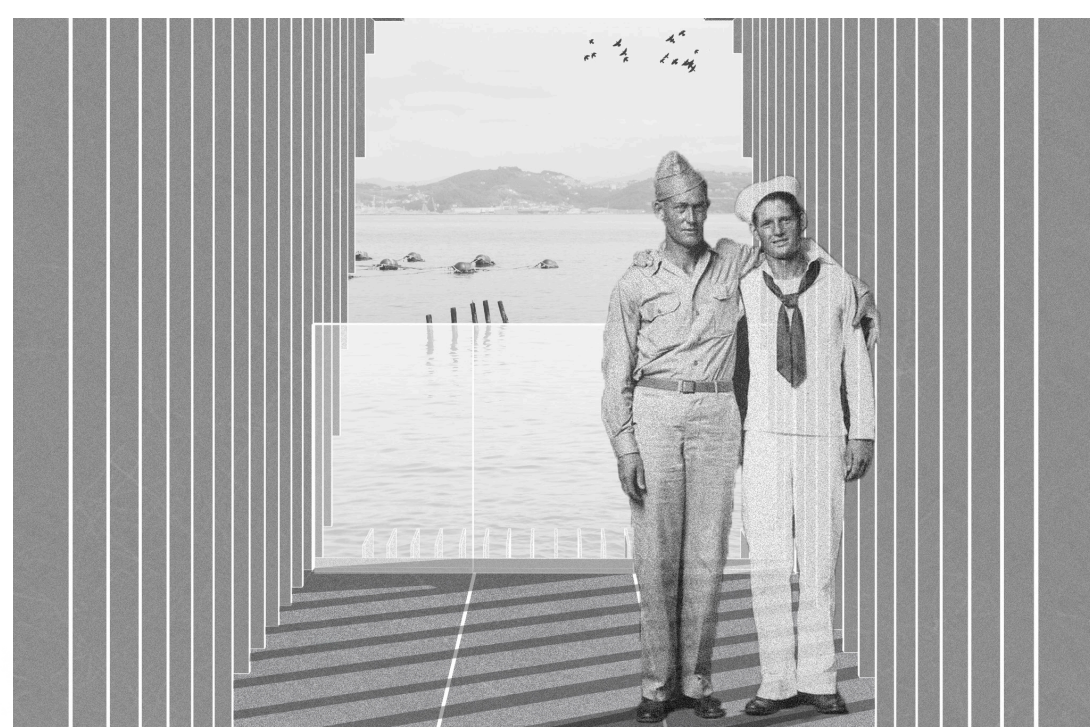
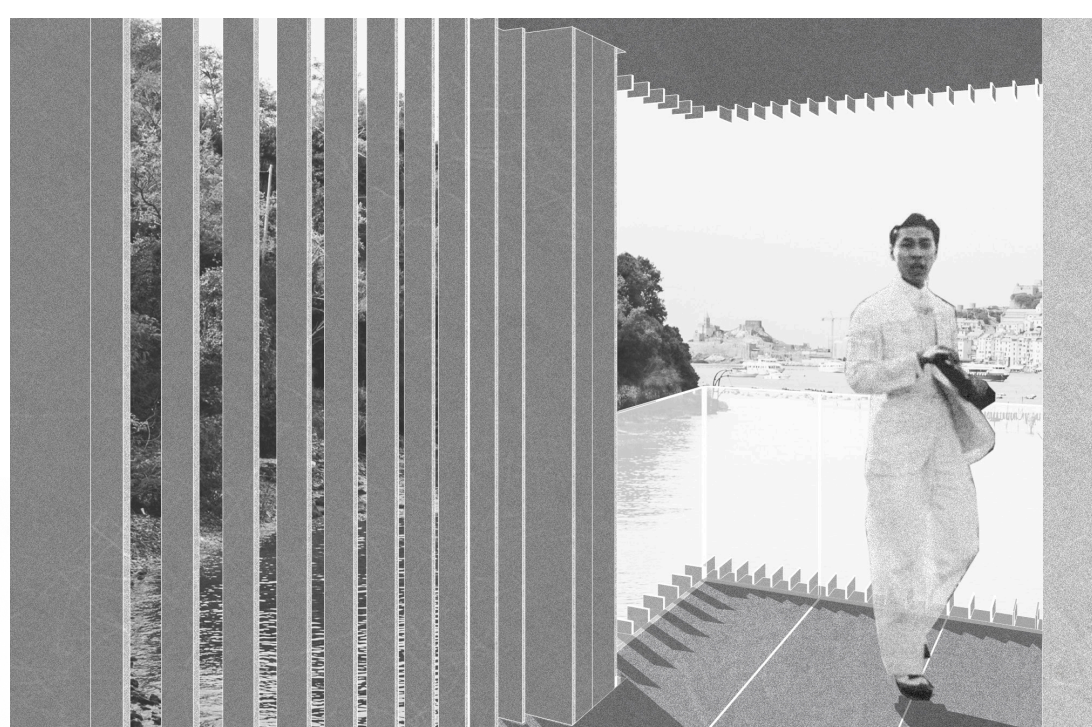


Le volumetrie del progetto sono state misurate per un tipo di sguardo duplice, da una parte il nuovo elemento deve servire come punto panoramico e quindi offrire una giusta apertura al paesaggio esterno con una buona elevazione rispetto al livello del mare e del verde circostante. Allo stesso modo però l'elemento deve essere ben visibile come landmark per chi proviene dal mare, per questo l'altezza finale deve essere misurata sul resto del contesto per non determinare un problema paesaggistico ma per essere ugualmente di facile individuazione.

VISTA DEL PROGETTO LANDMARK DAL MARE

I corpi e le forme costituenti il nuovo edificio si sdoppiano esibendo una pelle più opaca per la parte di risalita e una più permeabile per quanto riguarda la porzione panoramica. Le dialettiche dei due materiali si ispirano ai motivi che hanno costituito le forme e funzioni dell'edificio: la parte in aggetto verso il mare tende a smaterializzarsi e a perdere il proprio peso per potersi librare verso l'acqua; al contrario, la "scarpa" abitativa si innesta nella montagna e crescendo in altezza supporta appoggiandosi al pendio il resto della costruzione.

Fotoinserimento dell'intervento allo stato di progetto



Stato di fatto

