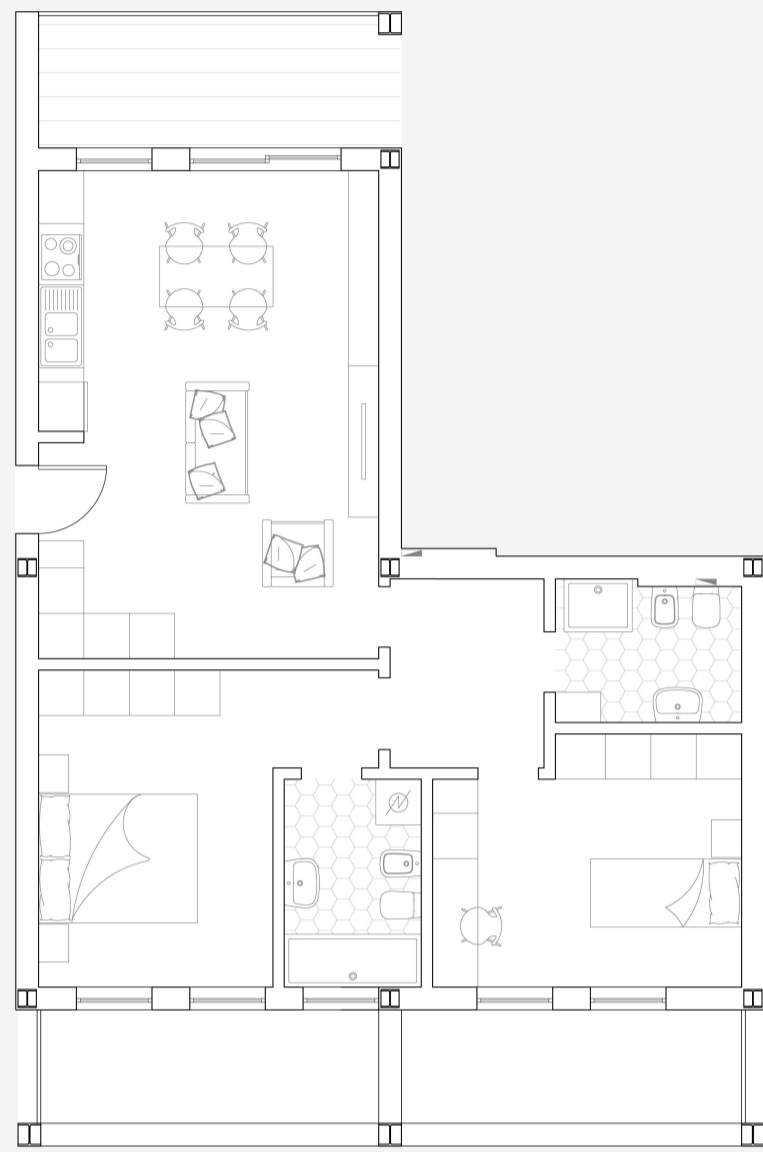


Bilocale
Edilizia canone convenzionato / Mercato libero
2 persone
48 mq
A - B 01



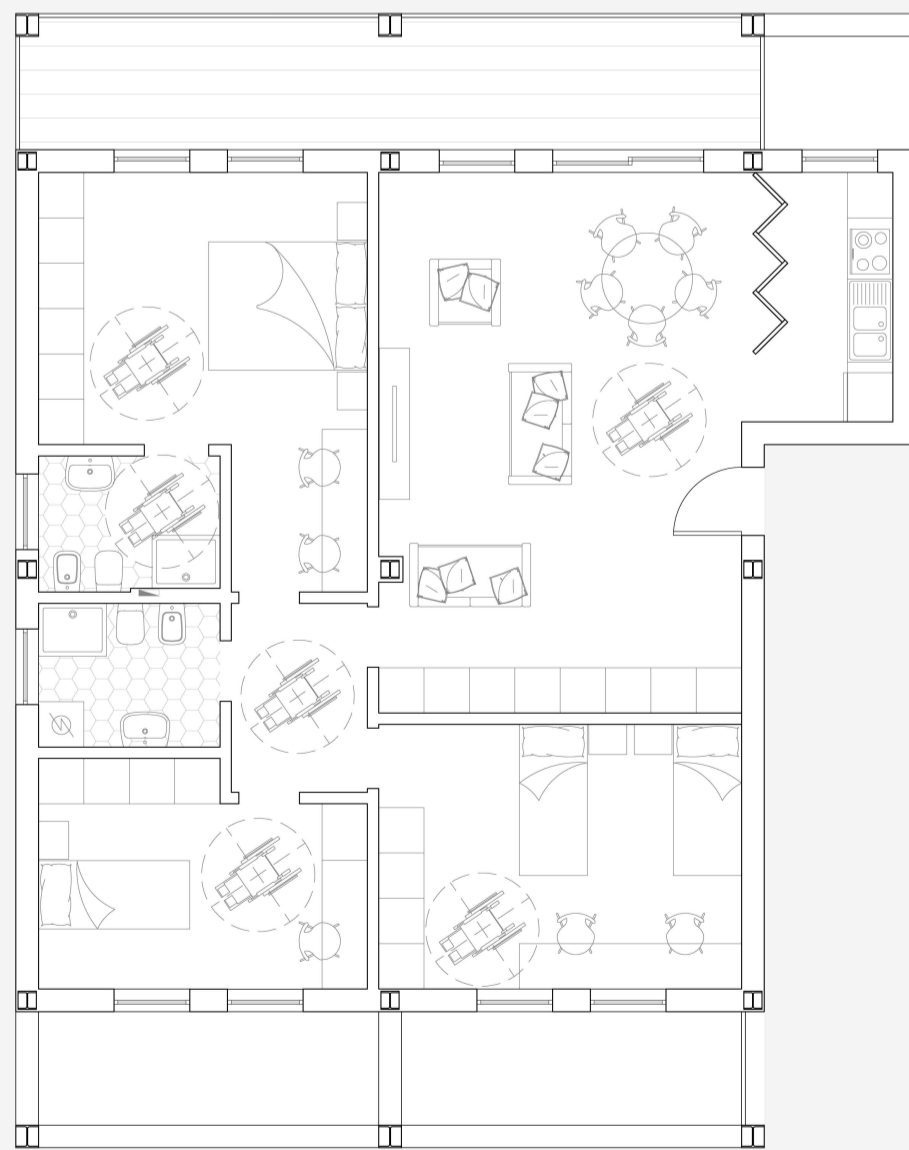
Superficie locale	Superficie illuminante R.I. > 1/10	Superficie areante R.I. > 1/10
Soggiorno / cucina 25,11 mq	2,00 x 2,40 + 1,00 x 1,50 = 6,30 mq 1/4	1,00 x 2,40 + 1,00 x 1,50 = 3,90 mq 1/6
Disimpegno 3,61 mq	-	-
Camera doppia 15,08 mq	1,00 x 1,50 + 1,00 x 2,40 = 3,90 mq 1/4	1,00 x 1,50 + 1,00 x 2,40 = 3,90 mq 1/4
Bagno 4,51 mq	illuminazione artificiale	aerazione forzata



Trilocale
Edilizia canone convenzionato / Mercato libero
4 persone
71 mq
A - T 01



Superficie locale	Superficie illuminante R.I. > 1/10	Superficie areante R.I. > 1/10
Soggiorno / cucina 29,03 mq	2,00 x 2,40 + 1,00 x 1,50 = 6,30 mq 1/5	1,00 x 2,40 + 1,00 x 1,50 = 5,40 mq 1/7
Disimpegno 5,00 mq	-	-
Camera doppia 15,06 mq	1,00 x 1,50 x 2 = 3,00 mq 1/5	1,00 x 1,50 x 2 = 3,00 mq 1/5
Bagno 1 4,95 mq	1,00 x 1,50 = 1,50 mq 1/3	1,00 x 1,50 = 1,50 mq 1/3
Camera singola 12,75 mq	1,00 x 1,50 x 2 = 3,00 mq 1/4	1,00 x 1,50 x 2 = 3,00 mq 1/4
Bagno 2 4,41 mq	illuminazione artificiale	aerazione forzata



Quadrilocale
Edilizia canone convenzionato / Mercato libero
5 persone
101 mq
A - Q 01



Superficie locale	Superficie illuminante R.I. > 1/10	Superficie areante R.I. > 1/10
Soggiorno / cucina 40,20 mq	2,00 x 2,40 + 1,00 x 1,50 x 2 = 7,80 mq 1/5	1,00 x 2,40 + 1,00 x 1,50 = 5,40 mq 1/7
Disimpegno 4,50 mq	-	-
Camera doppia 19,17 mq	1,00 x 2,40 + 1,00 x 1,50 = 3,90 mq 1/4	1,00 x 2,40 + 1,00 x 1,50 = 3,90 mq 1/4
Bagno 1 4,56 mq	1,00 x 1,50 = 1,50 mq 1/3	1,00 x 1,50 = 1,50 mq 1/3
Camera doppia 16,80 mq	1,00 x 1,50 x 2 = 3,00 mq 1/6	1,00 x 1,50 x 2 = 3,00 mq 1/6
Bagno 2 4,32 mq	1,00 x 1,50 = 1,50 mq 1/3	1,00 x 1,50 = 1,50 mq 1/3
Camera singola 12,10 mq	1,00 x 1,50 x 2 = 3,00 mq 1/4	1,00 x 1,50 x 2 = 3,00 mq 1/4

