

Meco Store

Progetto a cura di
Francesco Olivetti

INDEX

1. SCENARIO

- 1.1 Selfdriving society
- 1.2 Megatrend
- 1.3 Professione: 2030
- 1.4 Bio-producer nutritionist

2. MECO

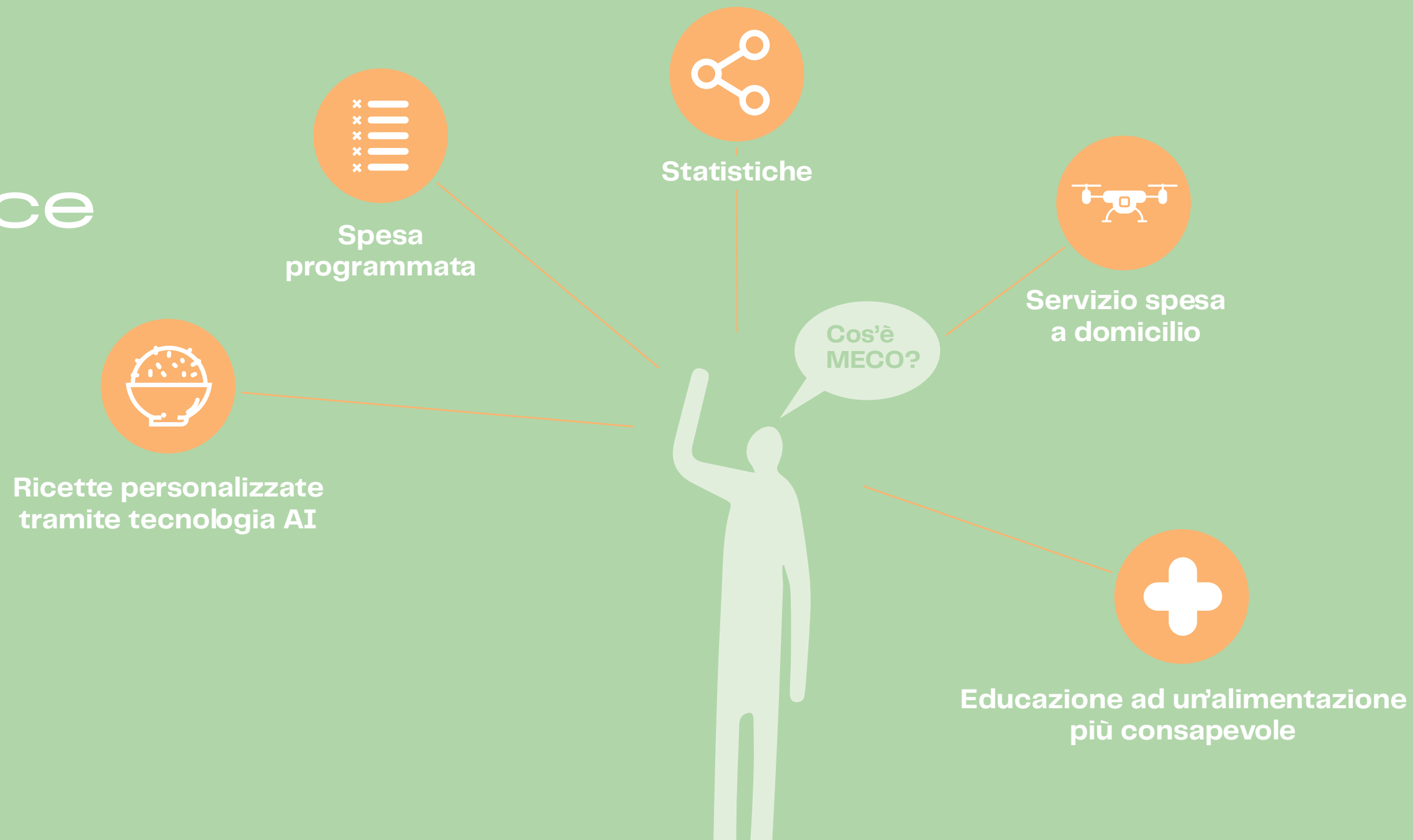
- 2.1 La struttura
- 2.2 Il logo
- 2.3 L'architettura
- 2.4 Milano
- 2.5 Lo staff
- 2.6 UX
 - 2.6.1 Our Users
 - 2.6.2 MECO APP
 - 2.6.3 Shopping experience
 - 2.6.4 Spesa programmata
 - 2.6.5 Punti d'attracco
 - 2.6.6 Ricette personalizzate
 - 2.6.7 Offerte scadenza
 - 2.6.8 Statistiche e storici
- 2.7 Entra nella community

3. HEALTHY-GLASS

- 3.1 Gli occhiali
 - 3.1.1 Il magnometro
 - 3.1.2 Il giroscopio
 - 3.1.3 Heat maps - focus map
 - 3.1.4 Scan path
 - 3.1.5 Gli accelerometri
- 3.2 Il sistema operativo
 - 3.2.1 Tecnologia API e AI

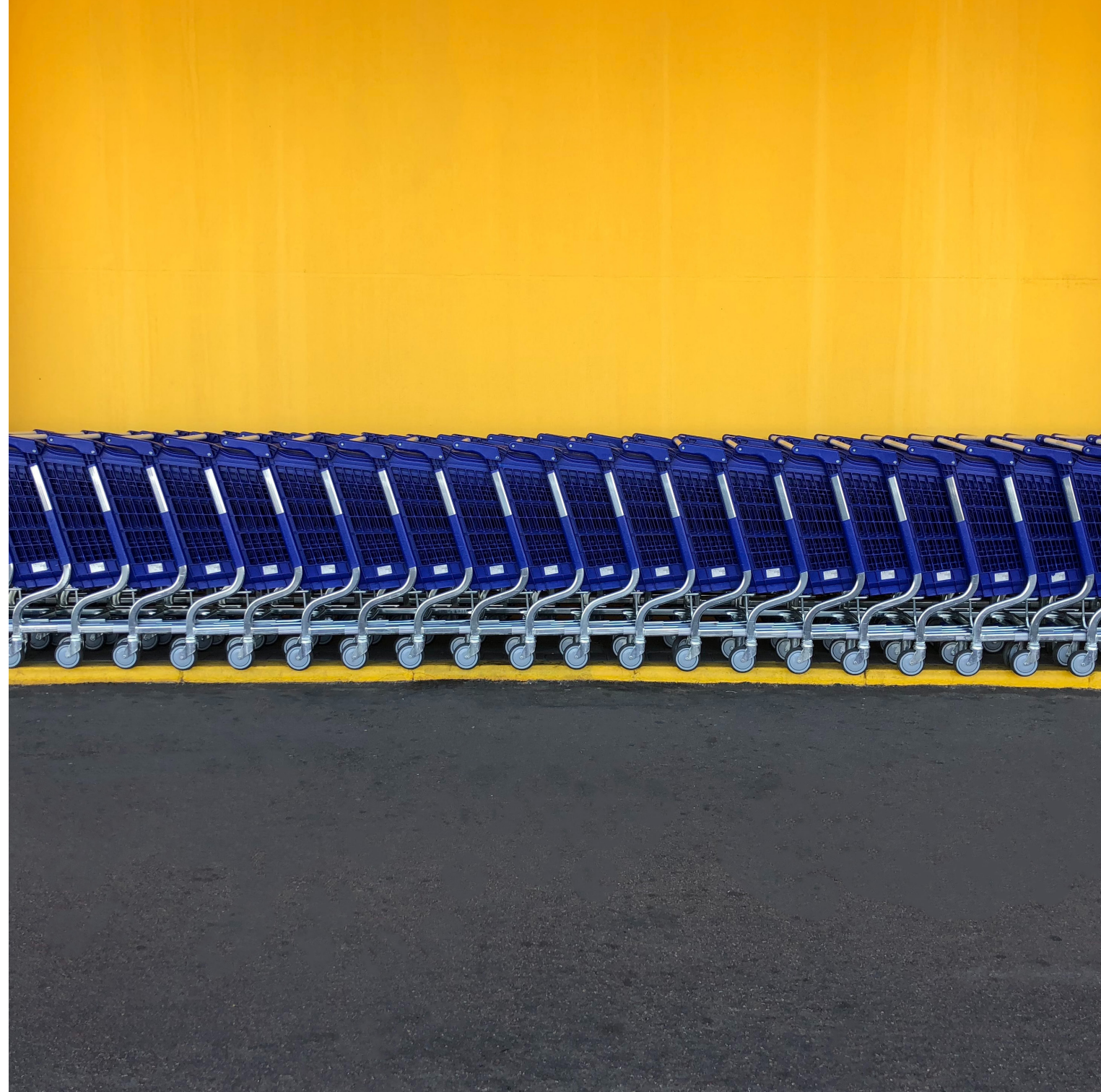
MECO

Health and Nutrition assistance service.



ABSTRACT

MECO è uno spazio che ibrida il tradizionale supermercato ad una esperienza d'acquisto 2.0; più consapevole, più sana, Hi-tech. È infatti il primo supermercato ad aver adottato i T-Glass ed un servizio droni all'interno dei propri punti vendita, fornendo inoltre una consulenza medica in loco, affiancata dalla presenza di esperti del settore; i quali guideranno il consumatore nella programmazione del piano alimentare più adatto alle proprie esigenze biologiche. Alimentarsi in modo sano non è mai stato così semplice.



1

1.1 SelfDriving Society

Il nostro lavoro di ricerca si sviluppa all'interno di un ipotetico scenario futuro, nel 2030; dove automatizzazione e intelligenza artificiale avranno raggiunto un livello di progresso così avanzato da generare nuove professioni, scenari e lavori non esistenti al giorno d'oggi. La "SelfDriving Society" coinvolgerà tutti gli ambiti della società, i quali tramite lo sviluppo tecnologico faranno sì che questa venga guidata e gestita autonomamente dalle proprie innovazioni e dalle proprie strutture. Le quali, collaborando simultaneamente, faranno sì che l'idea di società cambi assieme all'uomo del futuro. Una maggiore efficienza dei servizi conviverà con una maggiore consapevolezza della società, delle scelte del passato che hanno influenzato l'andamento del futuro. I "T-Glass" e il servizio "Flying-MECO" fanno parte di questa innovazione; indirizzando le scelte di acquisto direttamente a casa vostra.



1.2 Megatrend

Le trasformazioni culturali, economiche, politiche e tecnologiche, influenzano la nostra vita. Per comprendere a pieno l'uomo del futuro dobbiamo contestualizzarlo all'interno della società in cui vivrà, immaginandone le dinamiche che si trasformeranno in nuovi paradigmi di vita. Per ora l'uomo del futuro è qualcosa che non riusciamo a visualizzare, ciò nonostante possiamo, tramite lo studio dei Megatrend, ipotizzare scenari e prospettive di una società in continua evoluzione. In merito a questi criteri, che sono alla base di questo progetto di ricerca e sviluppo, possiamo esaminare in una visione futura, dei macro comportamenti che influenzeranno le tendenze della società nel 2030.



New Welfare



Planet Under Stress



Social Production and co-creating



1.3 Professione: 2030

Nello specifico, le aspettative teorizzano che la qualità della vita crescerà esponenzialmente mediante la riduzione dei tempi di lavoro, un consequenziale aumento del tempo libero e l'investimento nelle bio tecnologie. Le allergie e le intolleranze alimentari diffuse nel corso dei secoli hanno cambiato le abitudini alimentari della popolazione mondiale, sino i giorni nostri. A questo proposito sono nati dei nuovi comportamenti riguardo l'acquisto e il consumo del cibo; un insieme di diverse pratiche alimentari accomunate dalla limitazione o dalla esclusione di parte, o del totale, degli alimenti di origine animale o straniera.

Il “New Welfare” crea una connessione tra queste abitudini alimentari e lo sviluppo delle tecnologie per poterle controllare. Facendo nascere nuove figure professionali specializzate nell'analisi dei valori nutrizionali e di quanto una sana alimentazione possa migliorare le prospettive di vita dell'uomo. Oltre agli effetti benefici, alla riduzione dei fattori di rischio di varie malattie, l'osservazione fondamentale avverrà a proposito della longevità e della qualità della vita.

Tutto ciò è a sua volta influenzato, innegabilmente, dalla condizione attuale e futura del pianeta.





Capitolo 1 – Scenario

L'attenzione per la tematica ambientale è infatti di fondamentale importanza e la sua naturale conseguenza sarà quella di avere un'esistenza meno gravosa sulla salute del nostro pianeta. Ed è per questo che "Planet Under Stress" è stato essenziale per la creazione di tale progetto. Ciò che fonde tutte le prospettive precedentemente considerate è ovviamente l'innovazione 2.0. Per questo, la "Social Production and Co-Creations" attraverso specifici sistemi innovativi, basati sull'evoluzione dei luoghi di aggregazione del nostro millennio, designa progetti e stravolge l'andamento dei tradizionali modelli di business. La raccolta delle informazioni circa abitudini alimentari, calcolo del bioritmo e la possibilità di poter comunicare in tempo reale con il proprio medico curante, plasmano delle prospettive in cui il "consumer" diventa "prosumer" influenzando il mercato e migliorando i propri standard di vita.

1.4 Bio-Producer Nutritionist

Veniamo dunque a conoscenza di questa figura che radicandosi all'interno dell'immaginario del 2030, riveste il ruolo di mediatore tra il consumatore e il prodotto.

Il Bio Producer Nutritionist è un esperto nel settore della bromatologia come produttore di bio-cibi in laboratorio. Grazie alla sua approfondita conoscenza del metabolismo basale e dell'azione dinamica specifica degli alimenti si occuperà della programmazione del piano alimentare da un punto di vista sostenibile ed innovativo rispetto ad un comune nutrizionista. Attraverso un approccio alla materia in chiave alternativa, all'attualità nello studio delle bio-tecnologie per la salute e dei cibi personalizzati; sfrutterà strumenti di calcolo del fabbisogno giornaliero dotati di intelligenza artificiale per sviluppare e migliorare l'interazione fra cibo e salute, per istruire al meglio i suoi clienti ad un'alimentazione sana ed energetica, studiata a seconda delle singole esigenze.



Meco Store

a new supermarket concept

2

2.1 La Struttura

MECO è un luogo dove prende forma un'innovativa esperienza di acquisto, che va ben oltre la semplice disponibilità di prodotti da acquistare. Conservando nel futuro i valori di un supermercato tradizionale quali: la bontà, la sicurezza dei prodotti e il rispetto dell'ambiente. Abbiamo usato la tecnologia per migliorare il servizio offerto ai nostri soci e clienti. Le informazioni sui prodotti sono disponibili in maniera chiara e immediata grazie all'adozione dei T-Glass all'interno degli store. Tutto questo per guidare i nostri clienti a scelte di acquisto più consapevoli. Con un semplice paio di occhiali è possibile

visualizzare valori nutrizionali, origine delle materie prime e la stagionalità. Una maggiore accessibilità alle informazioni, è la chiave della nostra affidabilità. La presenza di Bio-Producer Nutritionist nello staff dà la possibilità di condividere dati ed esperienze per costruire nuove relazioni con i prodotti e tra le persone. Flying-Meco è un servizio-drone abilitabile durante la registrazione, grazie a questo sarà possibile recapitare una spesa programmata presso il proprio domicilio. Un'interazione favorita e alimentata anche da una nuova concezione degli spazi e della vita nella città.

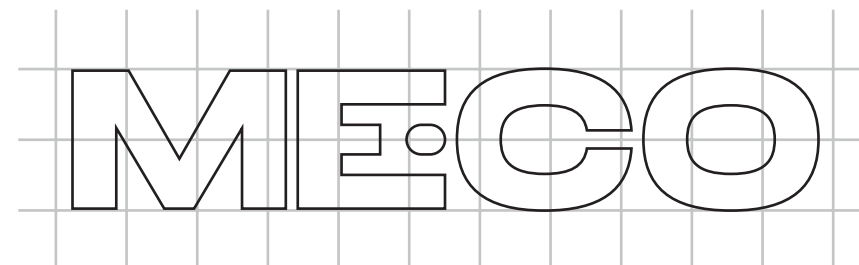


2.2 Il Logo

Il logo si ispira alla parola latina “mēcum”, letteralmente il suo significato è traducibile in più modi: con me, dentro di me, tra me e me.

Ma il logo sottolinea anche l'unione tra 'Me' ed 'Eco', l'uomo e la natura, il nostro punto di partenza dal quale nel corso degli anni ci siamo allontanati. Una parola che unisce i concetti che hanno ispirato le nostre scelte progettuali e quello che Mecco significa per i nostri clienti.

Etimologia dal Latino mēcum, composto da: me, “mē” e cūm, “con”.



MECCO



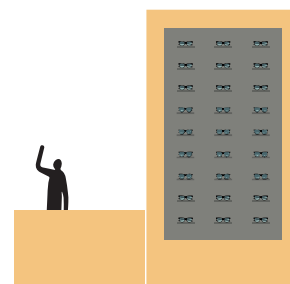
MECCO



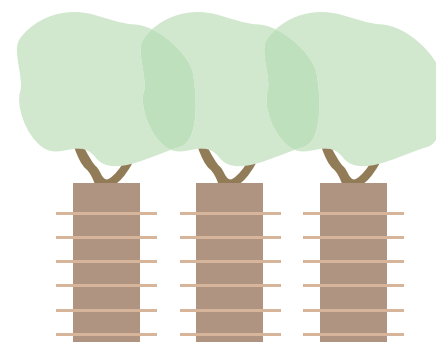
MECCO

2.3 L'Architettura

L'architettura dei Meco Store è studiata per consentire ai clienti di fare la spesa nel minor tempo possibile. La disposizione a scacchiera dei «Tree Shelves» garantisce ai T-Glass, dei quali parleremo nel terzo capitolo, un calcolo del percorso ottimale. All'interno della struttura sarà presente il Medical Centre, dove i clienti al momento della registrazione effettueranno la prima visita, utile al calcolo del piano alimentare più adatto a loro. Accanto, si trova il Bio-Production LAB, il centro sperimentale di ricerca alimentare dei nostri Bio-Producer Nutritionist, dove nuove tecnologie come la stampa 3D del cibo e serre verticali indoor automatizzate occupano il nostro personale alla scoperta di nuove tecniche di sviluppo alimentare. La scelta di inserire degli alberi all'interno degli scaffali, ricostruendo così un ambiente «sottobosco», nasce dalla necessità di indurre il cliente in uno stato mentale di quiete totale.



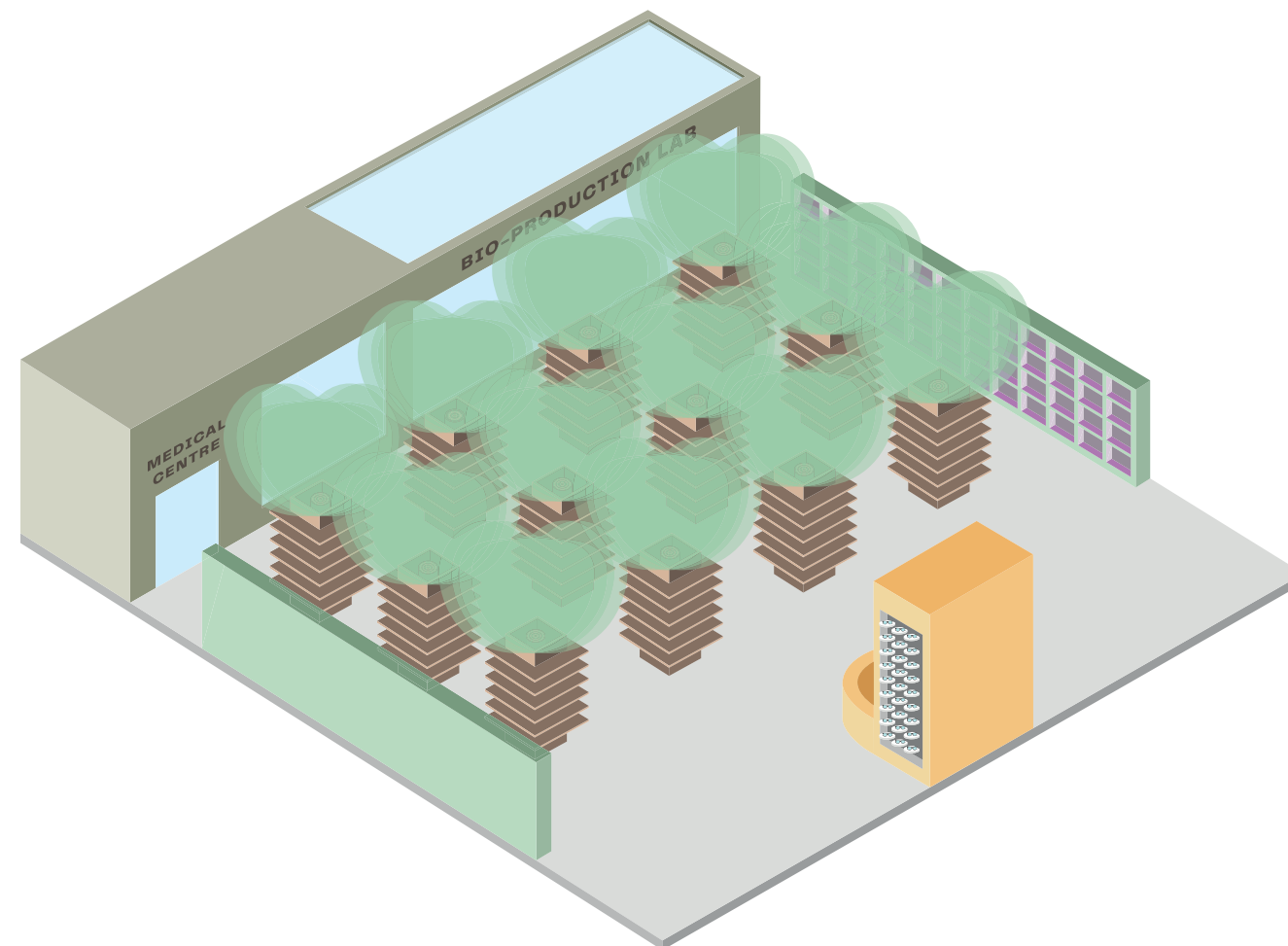
Info Point & T-Glass Station



Tree Shelf Module



Vertical Indoor Farm Module



2.4 Milano

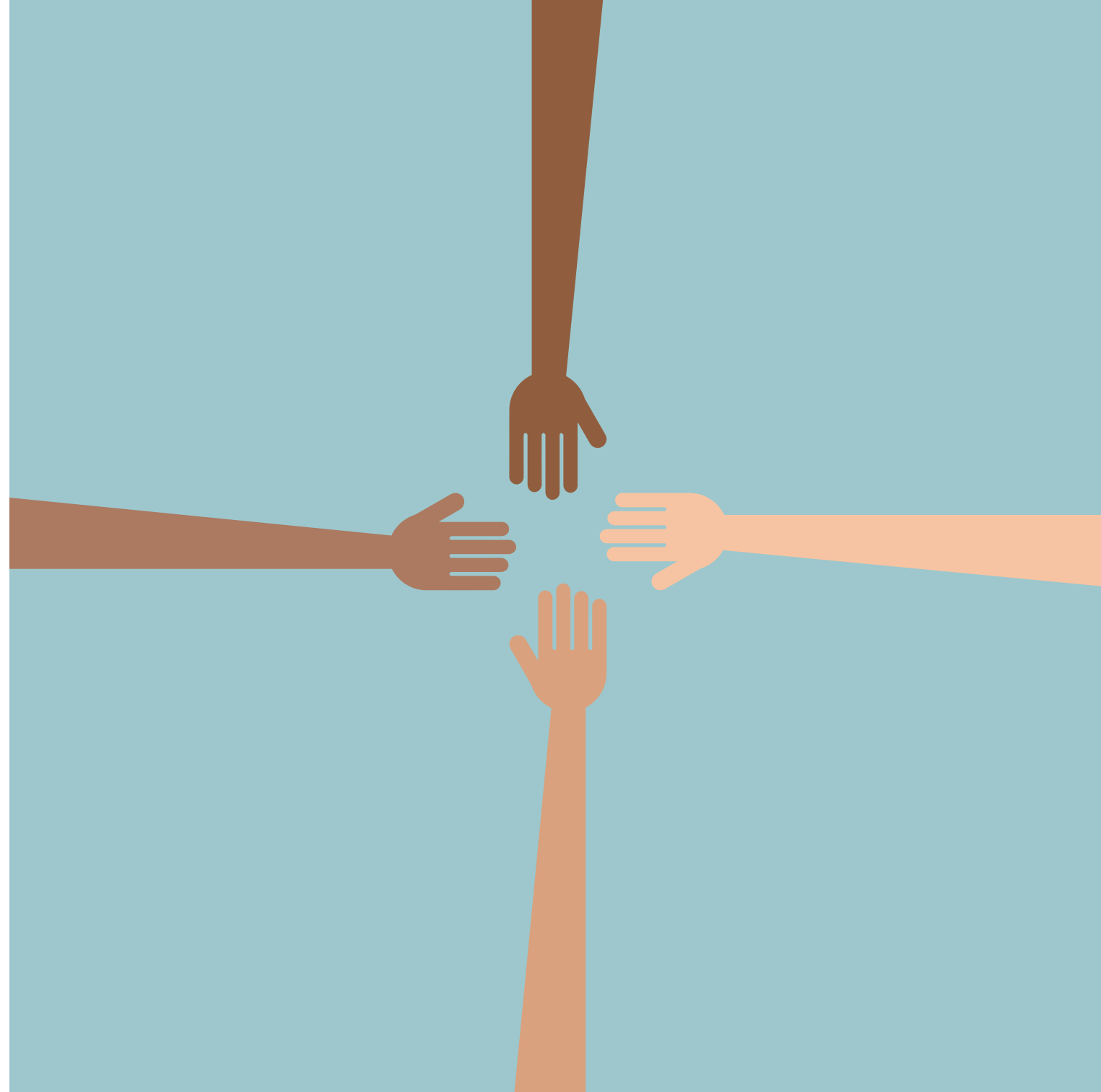
All'interno del contesto Europeo che giorno dopo giorno pone nuove sfide sul campo dell'economia, la scelta della location ha investito tutti i poli di maggiore interesse. MECO si pone come una sfida nei confronti del mercato e dei suoi consumatori. Da qui, la scelta di posizionarsi a Milano nel 2030 non è casuale. Durante la sua storia, Milano ha spesso anticipato le linee di tendenza dell'economia della penisola: ha ospitato anche EXPO 2015, oltre alle innumerevoli iniziative nel campo del Bio-food e dell'alimentazione sostenibile con la numerosa apertura di punti vendita specializzati nell'acquisto di prodotti biologici. È inoltre nota come la capitale italiana del

mondo hi-tech, del design e dell'innovazione. Infatti è proprio a Milano che prende luogo il "Supermercato del Futuro" della Coop, realizzato per Expo e concretizzato in uno spazio innovativo che affronta tematiche fondamentali legate al cibo, alla spesa e alla sostenibilità. La tecnologia, i prodotti di qualità e le relazioni tra le persone si incontrano qui per dare una risposta oggi alle esigenze di chi vivrà sul nostro pianeta domani. Le stesse prerogative che MECO si pone come traguardo; rientrare all'interno dell'immaginario cosmopolita del cittadino della metropoli coniugando i suoi bisogni alimentari alle tempistiche di una giornata lavorativa.



2.5 Lo Staff

Il Bio-Producer Nutritionist ricoprirà un ruolo di fondamentale importanza all'interno del nostro supermercato del futuro. Si occuperà, infatti, di guidare ed istruire il cliente durante la programmazione del proprio piano alimentare e lo aiuterà a muovere i primi passi all'interno della struttura. Inoltre i Bio-Producer Nutritionist saranno a disposizione del cliente in qualsiasi momento, assistendolo in caso quest'ultimo necessiti di modifiche definitive o provvisorie sul proprio piano alimentare. Questa figura affiancherà, inoltre, un'equipe di medici che si occuperanno di visitare i clienti al momento dell'iscrizione al servizio, con i quali coopereranno per definire il piano alimentare più adatto alle esigenze del cliente in questione.



2.6 UX

Il rapporto tra l'interfaccia e il consumatore è alla base del nostro progetto per un'alimentazione corretta. Seguiranno delle tipologie di utenti e le risorse adatte per lo stile di vita di ognuno di loro. Ogni cliente Meco possiede una cartella alimentare registrata nel sistema, basata su consuetudine alimentari, età, peso, attività fisica, allergie, malattie, bisogni vitaminici e fisiologici.

1 George è un pensionato di 68 anni, alto 176 centimetri per 82Kg; da quando passa più tempo in casa ha scoperto quanto sia importante una corretta alimentazione. Dedica gran parte del suo tempo all'informatica e alla ricerca di nuove tecnologie, è solito passare gran parte del suo tempo badando ai nipoti, portandoli spesso a passeggiare nei parchi della città e organizzando con loro escursioni.

2 Alice è una ragazza di 35 anni, alta 168 centimetri per 53Kg; lavora come commessa in un negozio di articoli sportivi. La sua grande passione è la bicicletta, con cui percorre in media 20km al giorno per andare da casa a lavoro.

3 Jay è un ragazzo di 23 anni, alto 188 centimetri per 78Kg; studia architettura al Politecnico di Milano. Jay è affetto da diabete millito di tipo uno, ama lo sport e conduce un'attività fisica assidua di 5 giorni a settimana. La sua patologia lo induce ad avere sotto controllo ciò che mangia, nonostante questo è un'appassionato di cucina e la sera dedica sempre del tempo a scoprire nuove ricette.



2.6.1 Our Users

Caso 1: **George**

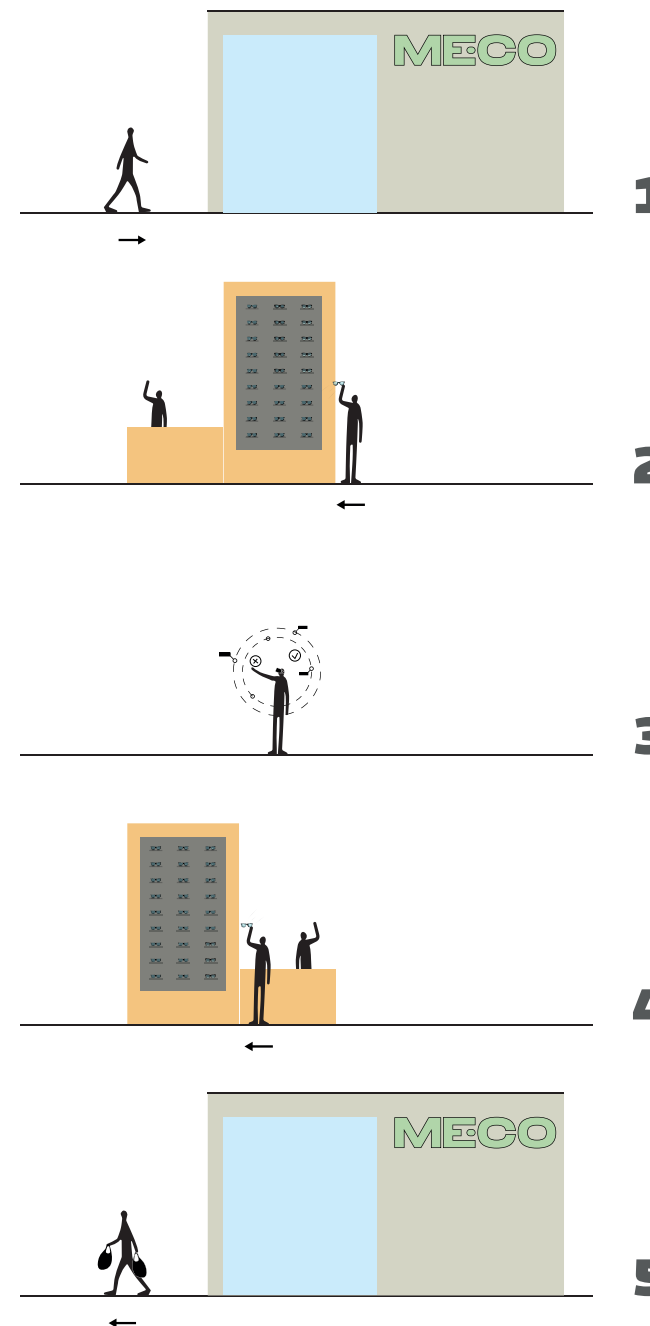
In linea generale la quantità ideale di proteine che un individuo della terza età dovrebbe assumere nell'arco della giornata è indipendente dall'attività fisica svolta e dal sesso. Particolare attenzione va posta nel giusto apporto di vitamina C e vitamina D. Il fatto che George faccia passeggiate ogni giorno influenza la sua assunzione di calorie.

Caso 2: **Alice**

Dato che Alice compie un allenamento cardio giornaliero verrà utilizzata una formula per persone molto attive e di conseguenza il suo calcolo delle calorie e del metabolismo basale sarà calibrato sull'attività svolta. In base a questi parametri le verrà consigliata una dieta che riesca a bilanciare il suo Fabbisogno Calorico giornaliero al suo peso ideale.

Caso 3: **Jay**

Il diabete influisce principalmente sull'assunzione di zuccheri e carboidrati. Il piano alimentare di Jay sarà programmato sia in base al controllo dell'andamento glicemico, sia sull'attività fisica settimanalmente svolta. Non solo verranno consigliati dei prodotti specifici, ma la sua dieta sarà composta prevalentemente da fibre e proteine.



Entra all'interno del Meco store.

Una volta all'interno sulla vostra destra troverete la «T-Glass Station», aprite l'app Meco Store e selezionate la voce «preleva occhiali», la base su cui è appoggiato l'occhiale si illuminerà, prendeteli, indossateli ed iniziate la vostra spesa.

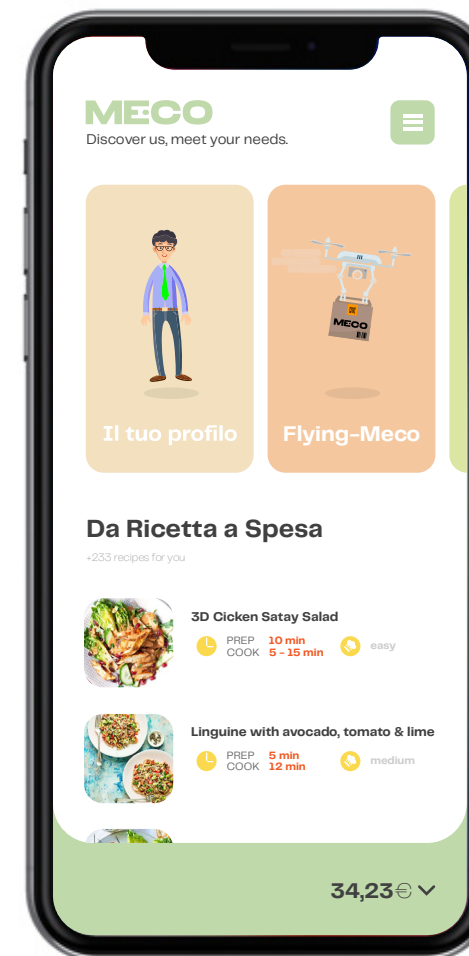
Inizia il tuo tour all'interno di Meco, lasciati guidare nell'acquisto dai tuoi T-Glass, il percorso creato è fondato sulla lista della spesa estratta dalla scelta delle ricette selezionate tramite l'app Meco Store.

Ricorda di riporre i tuoi occhiali nell'espositore al termine della tua spesa.

Esci dallo store con la tua spesa.

2.6.2 Meco APP

L'applicazione "MECO" è disponibile per tutte le tipologie di smartphone e tablet. Questa fungerà da pannello di controllo per gestire i propri dati e le proprie informazioni in qualsiasi momento. Necessaria all'attivazione dei T-Glass all'inizio del tour l'app si rivela utile per altre innovative esperienze d'acquisto. All'interno saranno disponibili tutte le funzioni principali che Meco Store mette a disposizione per i propri clienti e la gestione di esse. Fra le tante troviamo alcune delle proposte più innovative come il servizio «Da Ricetta a Spesa». Questo consentirà all'utente di sfogliare una serie di ricette della spesa che rientrano nei parametri del loro piano alimentare, selezionando la ricetta si potrà inserire un range di prezzo, basso, medio o alto. Il sistema ne estrarrà una lista della spesa realizzata con prodotti più o meno costosi in base alla scelta selezionata.



2.6.3 Shopping Experience

Una volta entrati nel supermercato occorre usare l'App per attivare un paio di T-Glass. Non appena verranno indossati gli occhiali, in alto a destra sarà possibile visualizzare la lista della spesa consigliata dal vostro bio nutrizionista, selezionandola gli occhiali vi mostreranno il percorso più rapido per prendere tutto ciò di cui avete bisogno. Durante il vostro tour all'interno di MECO ogni tal volta che terrete un prodotto fra le mani i vostri T-Glass ne visualizzeranno le informazioni principali automaticamente, valori nutrizionali, provenienza geografica, storia del prodotto e altre informazioni fondamentali saranno a vostra immediata disposizione. Nel caso intendiate procedere con l'acquisto basterà mettere nel carrello il prodotto per aggiungerlo alla spesa. Ad ogni acquisto, in alto a sinistra comparirà il totale dei prodotti nel vostro carrello. In caso di modifiche e ripensamenti riponete il prodotto al suo posto e automaticamente verrà rimosso dalla spesa. Terminata la spesa, prima di uscire, i «T-Glass» dovranno essere riposti alla «T-Glass Station». Il conto verrà automaticamente scalato dalla carta collegata all'applicazione.



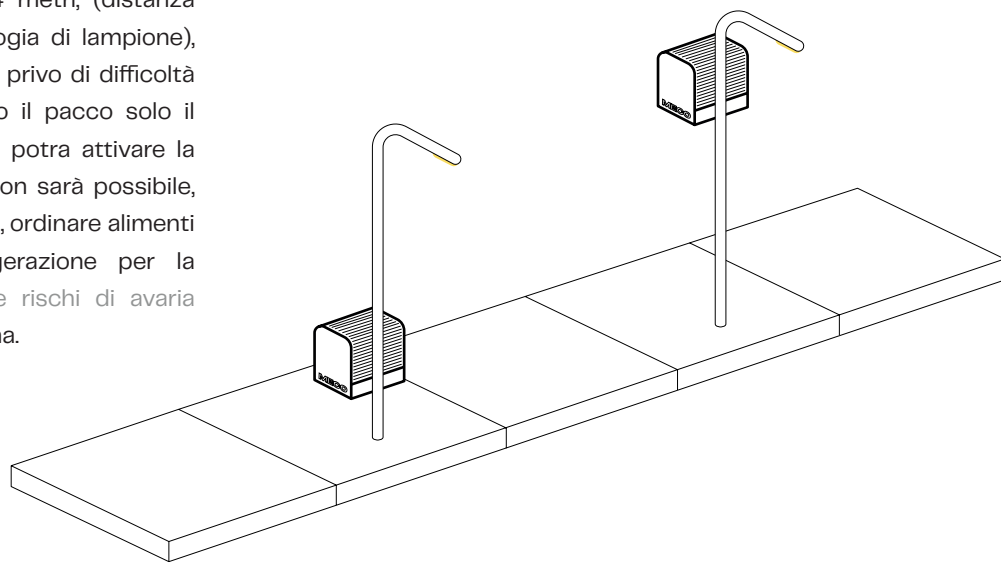
2.6.4 Spesa Programmata

La tecnologia conquista quando consente di risolvere i piccoli problemi quotidiani risparmiando tempo e fatica. La flotta di Droni da consegna Meco permette ai nostri clienti di programmare consegne ed evitare l'impegno di ingenti carichi che potrebbero inficiare sulla loro salute. Da qui nasce la funzione "spesa programmata" che permette di impostare una spesa automatizzata per acquisti di routine. Utile ad esempio per alimenti basilari come latte, acqua e tutti quei prodotti che vengono acquistati con cadenza settimanale. Tramite l'applicazione, alla voce "spesa online", sarà possibile inserire il prodotto, l'orario e la frequenza di consegna. La SelfDriving Society sarà anche questo; l'automatizzazione delle abitudini dell'individuo, ai fini di rendere la sua vita libera da quelli che, nel passato, venivano considerati degli obblighi legati alla quotidianità.

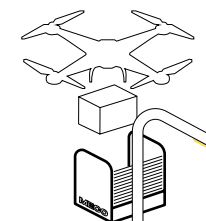


2.6.5 Punti d'Attracco

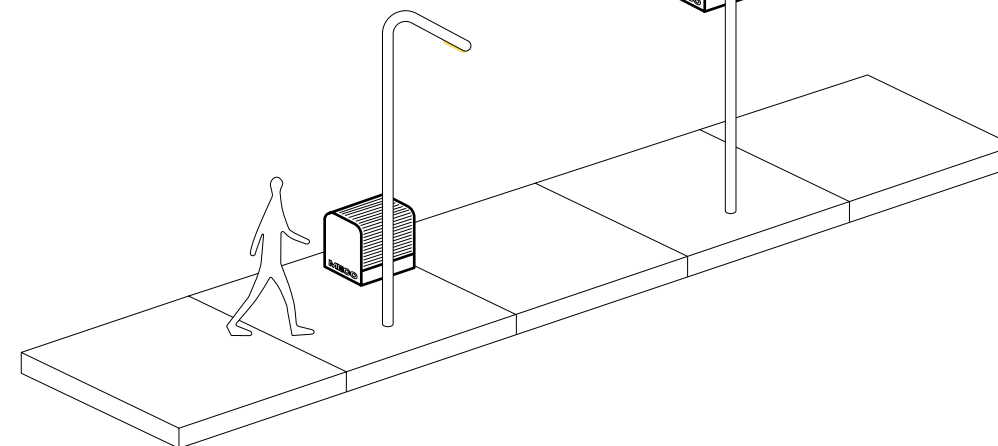
Ai fini di evitare l'installazione di terze strutture per i punti d'attracco dei droni, Meco Store ha creato degli speciali spot installabili sui già esistenti pali della luce. Questo garantirà una maggiore libertà sul posizionamento dei punti di consegna e sull'adattamento nei punti più difficili come il centro città, dove il poco spazio disponibile verrà così sfruttato nel migliore dei modi. Come funziona? In posizione di attesa della consegna la piattaforma si troverà a massima altezza, circa 4 metri, (distanza variabile in base alla tipologia di lampione), garantendo un rendez-vous privo di difficoltà o intralci. Una volta lasciato il pacco solo il cliente tramite applicazione potrà attivare la discesa della piattaforma. Non sarà possibile, nei periodi più caldi dell'anno, ordinare alimenti che necessitano di refrigerazione per la conservazione onde evitare rischi di avaria durante l'attesa in piattaforma.



1 - Il Drone deposita la spesa nel punto di ritiro.



2 - Il cliente attiva la discesa del box ritiro tramite App.



2.6.6 Ricette personalizzate

Le ricette automatiche sono uno dei punti forti di MECO. I nostri esperti hanno creato un sistema intelligente capace di incrociare le informazioni nutrizionali dei prodotti con il piano alimentare prestabilito dal nutrizionista. Questo consentirà di generare sempre nuove ricette in base ai propri gusti, al cibo mangiato di recente, l'attività fisica in programma, tenendo sempre conto delle specifiche inserite nella cartella medica al momento dell'iscrizione. Il sistema considererà molti altri dati, quali la disponibilità del prodotto in store, le condizioni di salute del cliente e i suoi storici, il periodo dell'anno, la zona geografica, la scadenza, il meteo e le nuove scoperte in ambito culinario.



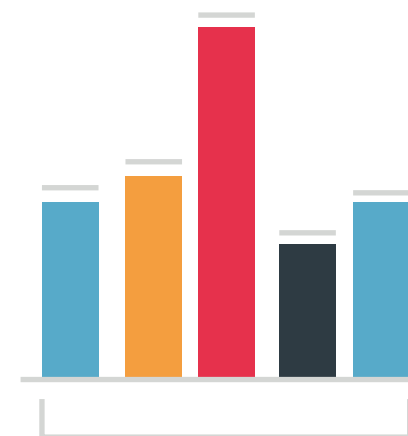
2.6.7 Offerte Scadenza

Uno dei principali obiettivi dei nostri store è quello di ridurre al minimo gli sprechi di cibo. La realtà di Meco è un mondo di ritmo, movimento e mutamento continuo. Il sistema garantisce una continua analisi delle scadenze dei prodotti in vendita, generando così delle offerte che verranno evidenziate durante il percorso guidato dai T-Glass. Più vicini ci si trova alla data di scadenza maggiore sarà lo sconto a cui verrà sottoposto il prodotto. Delle speciali box di prodotti prossimi alla scadenza verranno distribuite tramite la flotta di Droni in appositi punti d'attracco dedicati. Queste box saranno gratuite e qualsiasi cliente potrà trovarle e usufruirne, assicurandosi di essere sicuro di consumarne il contenuto entro i due giorni successivi.



2.6.8 Statistiche e Storici

L'applicazione "MECO" non è solo un portale utile ai fini dell'acquisto. La funzione "Statistiche" permette di visionare lo storico settimanale, mensile e complessivo dei progressi dall'inizio del proprio percorso in MECO. Questa funzione è utile a sensibilizzare l'utente sull'andamento della sua salute e alla consapevolezza dei progressi ottenuti.



2.7 Entra nella Community

Registrarsi è semplice. Per i nuovi clienti nell'applicazione sarà presente il modulo d'iscrizione da compilare ed inviare per entrare a far parte della community Meco. Una volta completata questa operazione basterà aspettare la comunicazione tramite messaggio dell'ora e della data in cui presentarsi per fare la visita medica d'iniziazione. Una volta effettuata la visita e programmato il vostro piano alimentare potrete godere di tutti i servizi che Meco Store offre ai suoi soci.



3

T-Glass
story and development
of the product's Vision

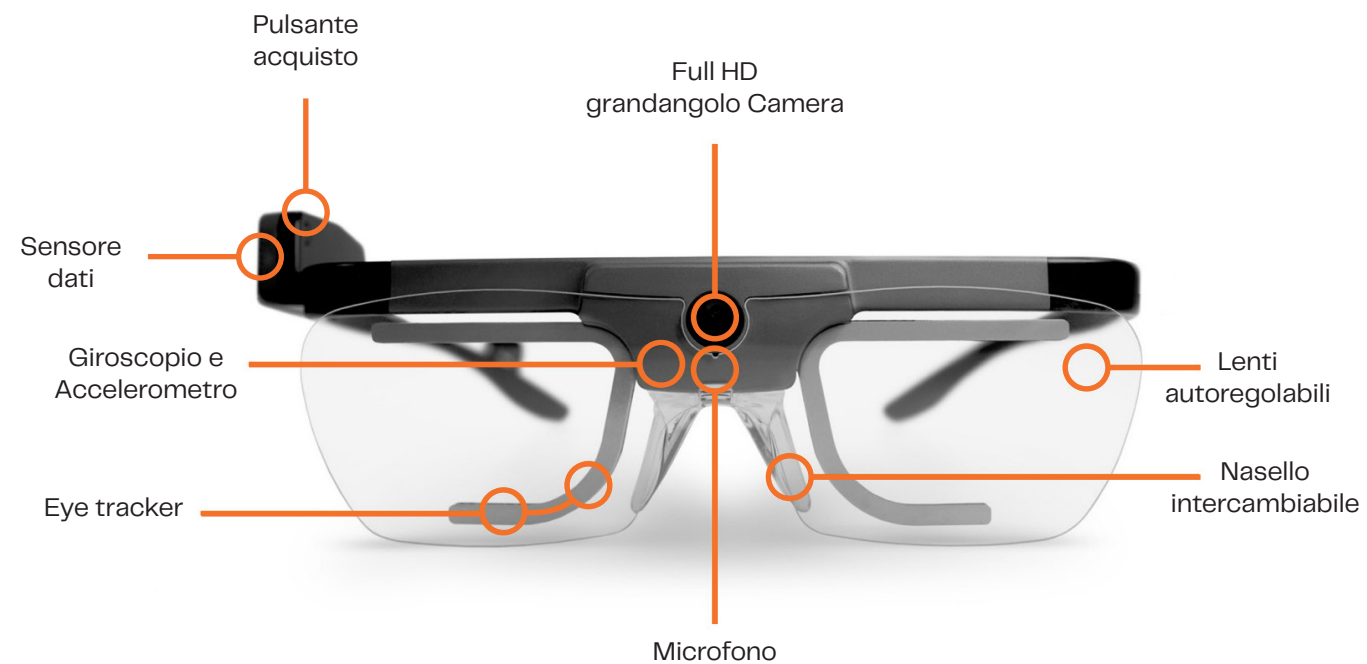
3.1 Gli Occhiali

La vera forza innovativa dei Meco store sono i «T-Glass». Per poter ottenere una visione accurata, le montature e le lenti tracciano il movimento dello sguardo e della testa dell'utilizzatore mentre questi si guarda attorno. Ciò si ottiene attraverso una varia dotazione di sensori interni i quali verranno singolarmente spiegati nei paragrafi successivi. L'Eye Tracker capace di misurare ogni singolo movimento oculare permette di avere informazioni in merito ai processi visivi, anche quelli che avvengono senza consapevolezza. Ricordiamo che i movimenti oculari si possono dividere in due categorie: le fissazioni e le saccadi. Quando l'occhio si ferma su un elemento visivo si ha una "fissazione", tra una fissazione e l'altra, si hanno le saccadi.



3.1.1 Il Magnetometro

Un magnetometro misura il campo magnetico terrestre in modo da comunicare ai T-Glass con grande precisione dove si trova il Nord Magnetico. Con questa informazione a disposizione, il software è sempre in grado di confermare che siano puntati nella direzione corretta, in modo tale da evitare i problemi di corrispondenza, in cui il sensore T-Glass è convinto di essere orientato in una certa direzione quando in realtà è orientato in un'altra.



3.1.2 Il Giroscopio

I giroscopi offrono una ancora più raffinata misurazione della rotazione di un oggetto, analizzando anche i più piccoli movimenti attorno a un asse, come avviene quando incliniamo leggermente la testa o facciamo un movimento fronte-retro, come per annuire. Ogni sensore viene tracciato separatamente, il computer acquisisce tutte le informazioni e le applica per renderizzare immagini che siano posizionalmente appropriate con quello che state guardando in quel momento. Tutto questo viene realizzato istantaneamente, senza alcuna latenza avvertibile tra il momento in cui le coordinate di ogni emettitore vengono catturate e processate e quello in cui l'immagine sulle lenti viene aggiornata.



3.1.3 Heat Map – Focus Map

Gli occhiali assicurano una libertà di movimento su tutti gli assi, potendo così tracciare ogni battito di ciglia. L'aggiunta degli scan path, delle heat maps e della focus map al sistema lente, permette la registrazione a termine della giornata delle abitudini di acquisto e la logistica degli oggetti; interazioni che verranno analizzate dai nostri esperti di neuromarketing. La Heat Map è una mappa colorata in funzione del numero o della durata delle fissazioni sugli elementi visivi che compongono lo stimolo visivo sottoposto all'osservazione. I colori della heat map vanno dal rosso (massimo numero o massima durata delle fissazioni), al verde (minimo numero o minima durata delle fissazioni). Le aree colorate sono le parti effettivamente osservate. All'opposto della heat map, la focus map restituisce il dato sulle aree non osservate. La focus map permette di avere una visione più immediata delle aree "fredde" dell'elemento visivo testato, ovvero le aree che non ricevono minimamente l'attenzione del fruitore.



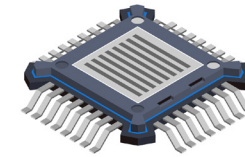
3.1.4 Scan Path

L'insieme delle due modalità di osservazione, rappresentati da linee e cerchi, rispettivamente saccadi e fissazioni, crea lo «Scan Path». Lo «scan PATH», letteralmente «percorso di esplorazione» rappresenta il tracciato oculare che avviene alla ricezione di uno stimolo. Questo tipo di analisi permette di evidenziare eventuali difficoltà ad esempio nell'efficacia di posizionamento di prodotti o nello stile del packaging.



3.1.5 Gli Accelerometri

Gli accelerometri vengono usati per diverse funzioni, come analizzare la gravità per capire dove sia la direzione «in alto». È una funzione che siamo tutti abituati a usare quando ruotiamo il nostro smartphone e vediamo lo schermo orientarsi nel modo corretto. Come indica il loro nome, gli accelerometri possono anche misurare l'accelerazione su ogni asse, dando così preziose informazioni sulla velocità di movimento di un oggetto.



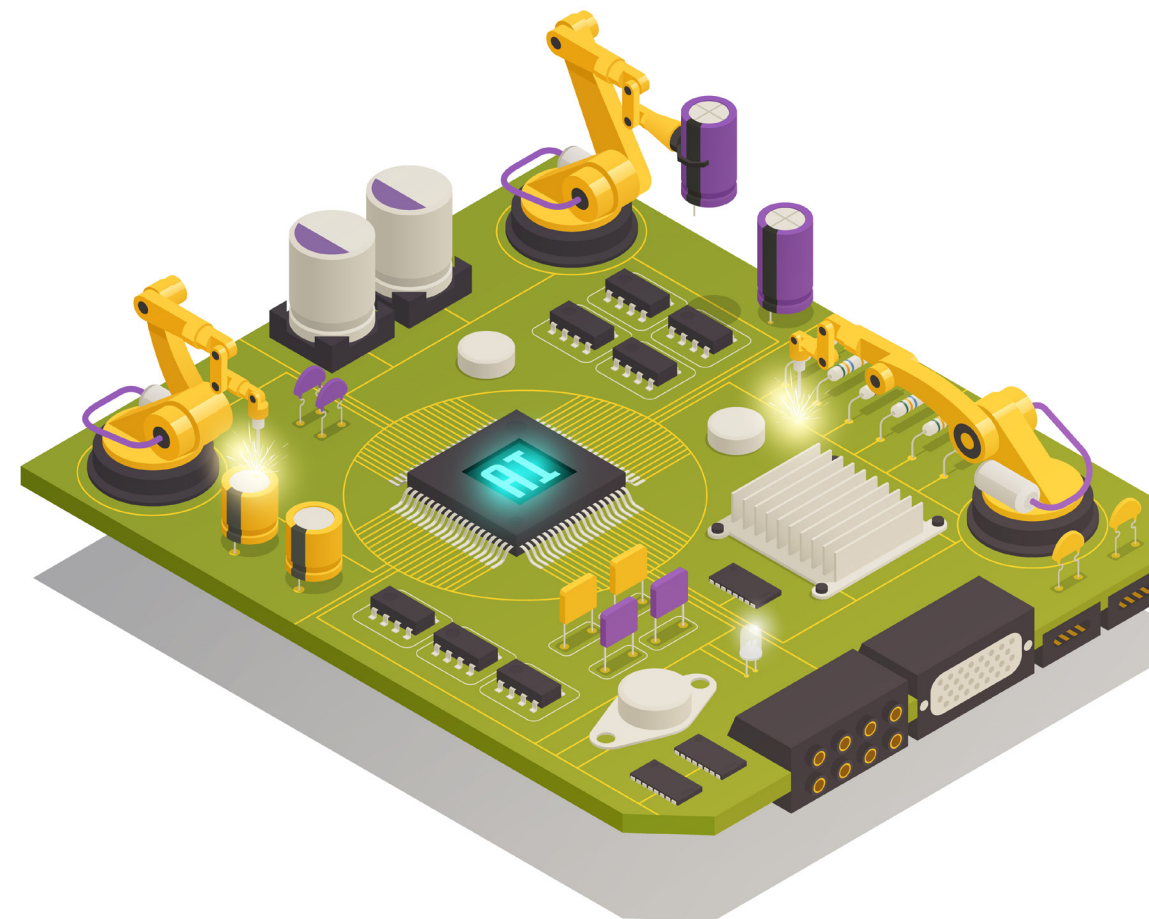
3.2 Sistema Operativo

Il sistema operativo degli occhiali è stato progettato per interagire con l'utente in modo molto semplice ed intuitivo. Il sistema è in grado di imparare dai comportamenti dell'utente e dalle sue abitudini quotidiane. All'ingresso di ogni Meco Store troverete la T-Glass Station. Attivate il ritiro degli occhiali tramite smartphone sull'App di Meco, l'occhiale la cui base si illuminerà, vi guiderà durante il vostro tour all'interno dell'infrastruttura.

**How
Does It
Work**

3.2.1 Tecnologia API e AI

I T-Glass sono dotati di un sistema operativo basato su tecnologia di elaborazione dati API e AI in grado di analizzare la cartella medica fornita in sede di registrazione e di incrociarla con i valori nutrizionali dei prodotti, geolocalizzazione e comportamenti dell'utente. Grazie allo sviluppo delle informazioni di database correlate dalla tecnologia API; e grazie alla capacità di rielaborarle tramite AI, il sistema è progettato per suggerire durante l'acquisto alimenti scelti sulla base del proprio profilo, tenendo conto di altre informazioni apparentemente secondarie le quali consentono al sistema di elaborare delle soluzioni più complete. Il sistema di intelligenza artificiale è una garanzia per il cliente. Il quale avrà a disposizione la più affidabile gamma di suggerimenti in tempo reale, che considerino i suoi comportamenti alimentari garantendo un sostegno coerente e aggiornato con le sue effettive abitudini.



Bibliografia e Sitografia

Discovering Scalfolk
Richard Litter

Psicologia della comunicazione e neureomarketing
Vincenzo Russo

La dieta della longevità
Valter Longo

COOP, supermercato del futuro, EXPO 2015.
<http://supermercatodelfuturo.e-coop.it>

NaturaSi
<https://www.naturasi.it/>

OCULUS
<https://www.oculus.com>

BioStampRC
An innovative and intelligent skin patch.
<https://www.youtube.com/watch?v=YJgO2ivYzSs>

Hyper-reality
A visioning project by Keiichi Matsuda.
<https://www.youtube.com/watch?v=YJgO2ivYzSs>

NeuroVisionTM in a virtual store
Thomas Zoëga Ramsøy.
<https://www.youtube.com/watch?v=hQMh32WDSLl>

Neuromarketing – Dove va lo shopping
MARK-UP and IULM Neuromarketing Lab.
<https://www.youtube.com/watch?v=ON9OnWtvI3I>

NOKIA
Eye Tracking Glasses.
<https://www.youtube.com/watch?v=En3F6VUhhY>

Verde Brillante
Stefano Mancuso

L'incredibile viaggio delle piante
Stefano Mancuso

Jonathan Paul® Fitovers – The ORIGINAL Fit Over Sunglasses
Jonathan Paul.
<https://fitovers.com/product/jett-matte-black-polarvue-gray>

TobiiPro
Eye tracking for research.
<https://www.tobii.com>

Jamie Oliver website
Chef and food researcher.
<https://www.jamieoliver.com>

NuFood
3D Food Printer.
<https://www.nufood.io>

Bocusini
The world's first plug & play 3D food Printing system.
<http://bocusini.com>

Olivet Wyman
The future supermarket.
<https://www.oliverwyman.com>

Wheelys Moby Mart
Dinamic supermarket.
www.themobymart.com

Amazon Go
No check out supermarket.
www.amazon.com/amazongo

progetto di tesi
Meco Store

A cura di Francesco Olivetti - "Integrated Product Design"

Relatore: Emmanuele Villani