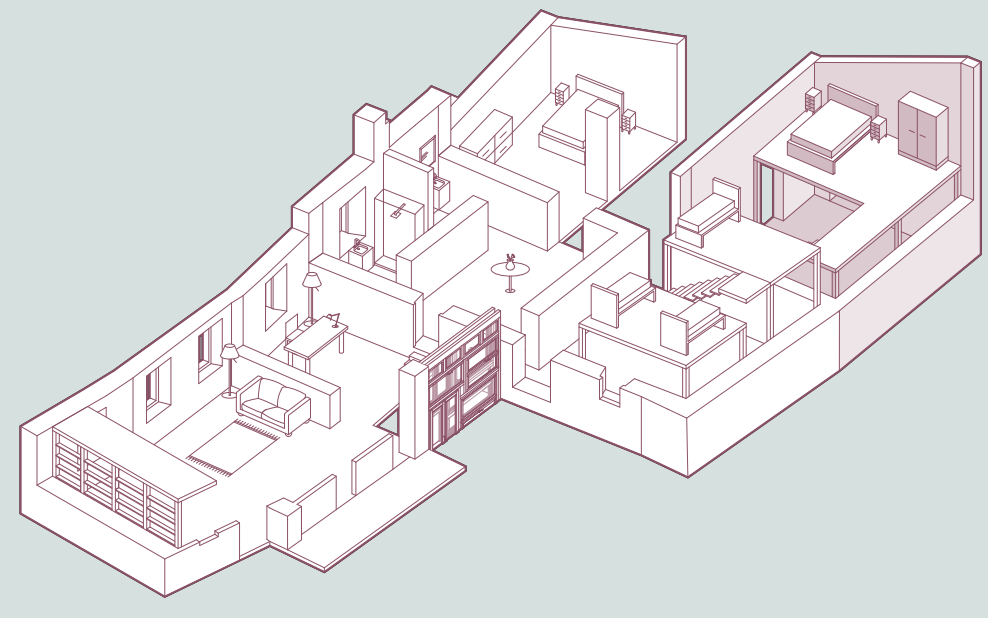


# L'ANTICO FIENILE

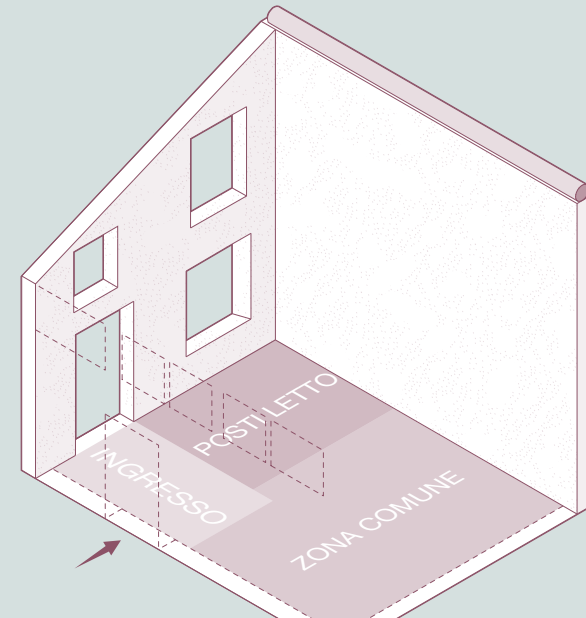
La seconda stanza presa in esame risulta essere adiacente alla precedente. Si tratta di un **vecchio fienile**, solo recentemente entrato a far parte del progetto di recupero di Legambiente per Casamatta. L'antico fienile presenta le pareti sud ed ovest completamente opache, mentre sulla parete est sono presenti **quattro aperture** collocate a due a due su altezze diverse. L'apertura in basso, più vicina al nuovo ingresso, era probabilmente l'antica entrata alla stanza ed è quella che permetterà di accedere al futuro balcone avente un affaccio privilegiato sul forno comune. L'elemento caratteristico che dona a questo spazio un'atmosfera unica e suggestiva è la presenza delle **gelosie in mattoni** nella sommi-

tà della **parete nord**. Il tetto risulta essere ancora quello originario, necessitante di un intervento di rifacimento che, con tutta probabilità, seguirà le modalità adoperate per le coperture, di recente fattura, del resto dell'edificio. La considerevole altezza della stanza permette di sfruttare lo spazio a **differenti quote**, infatti, anche per questo locale è stato pensato un **soppalco**. Per soddisfare le varie esigenze degli ospiti di Casamatta e per garantire una **differenziazione** che conferisca **carattere** alle stanze dell'ostello, si è optato per la realizzazione nell'ex fienile di ambienti maggiormente riservati, posti in connessione da una **zona centrale comune** a tutta altezza illuminata dalle gelosie. L'ingresso funge da filtro. Infatti, appena entrati ci

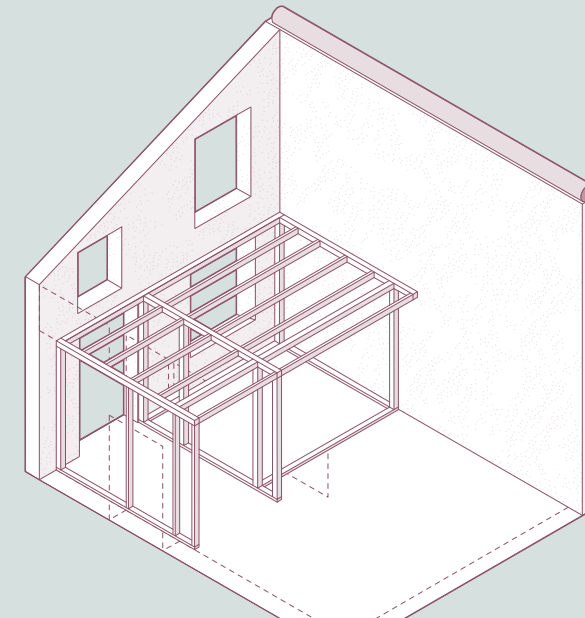
si trova dinanzi a una partizione a "T" che ordina i **flussi**. La partizione, dunque, presenta una duplice funzione: da un lato dà **riservatezza** alla zona notte ospitando un posto letto, dall'altro, nella zona giorno, ospiterà una seduta e contemporaneamente fungerà da schienale. Per raggiungere il soppalco, un **corridoio sospeso** si svilupperà sul lato sud. Una scala sarà impostata su una struttura orizzontale che fungerà non solo da piano di calpestio ma anche come appoggio per attività di studio o relax e servirà per raggiungere detto corridoio. La struttura, **lasciata a vista**, permetterà l'alloggio di complementi d'arredo **rimovibili** che si configurano talvolta come sedute, come gradonate o come contenitori per riporre oggetti ed effetti personali.



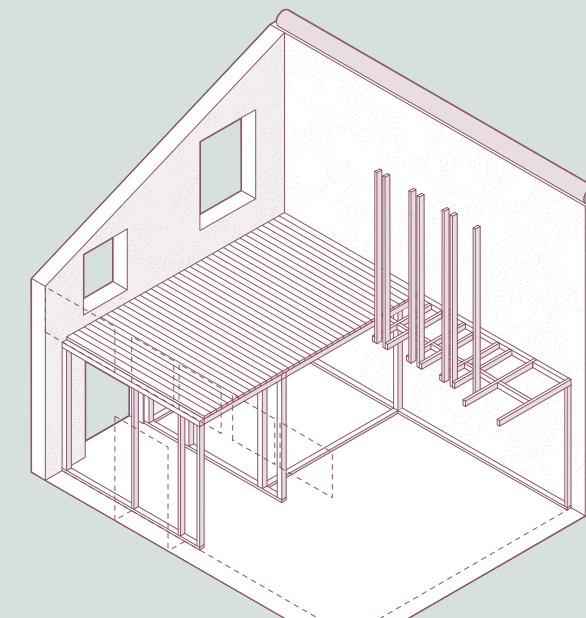
Keyplan stanza dell'ex fienile



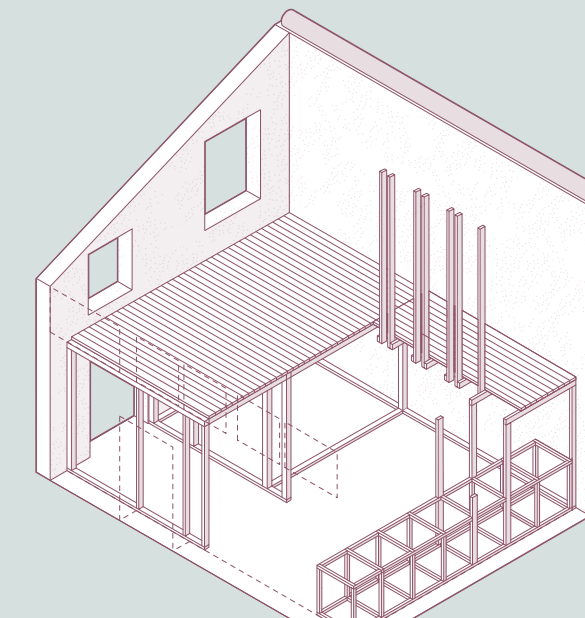
Distribuzione spaziale



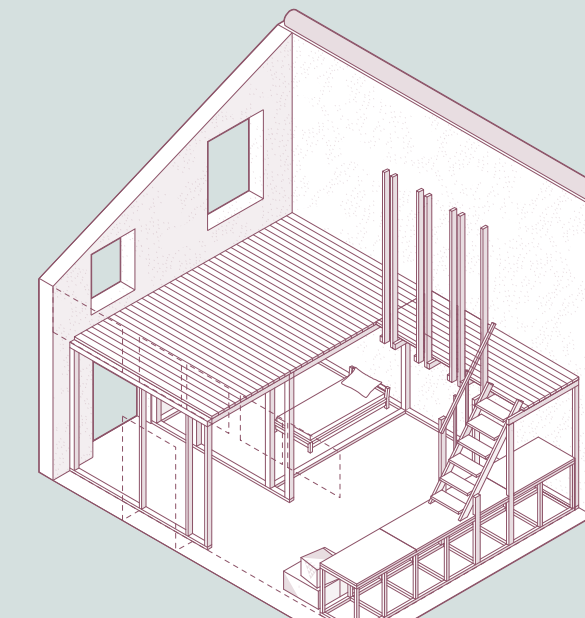
Definizione struttura portante



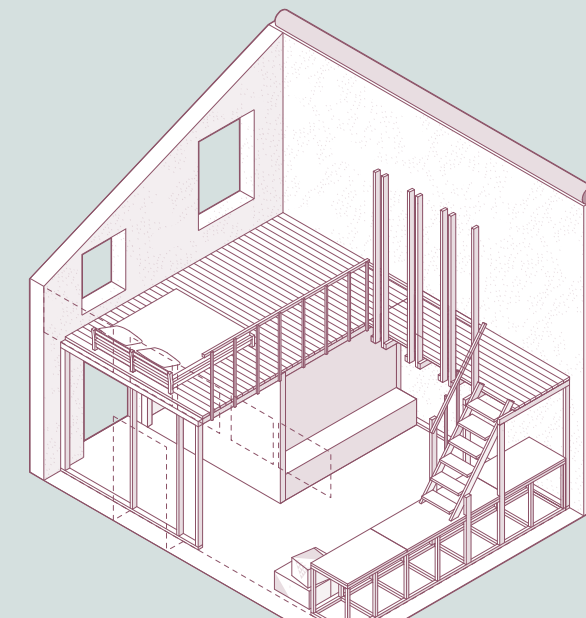
Definizione struttura del ballatoio



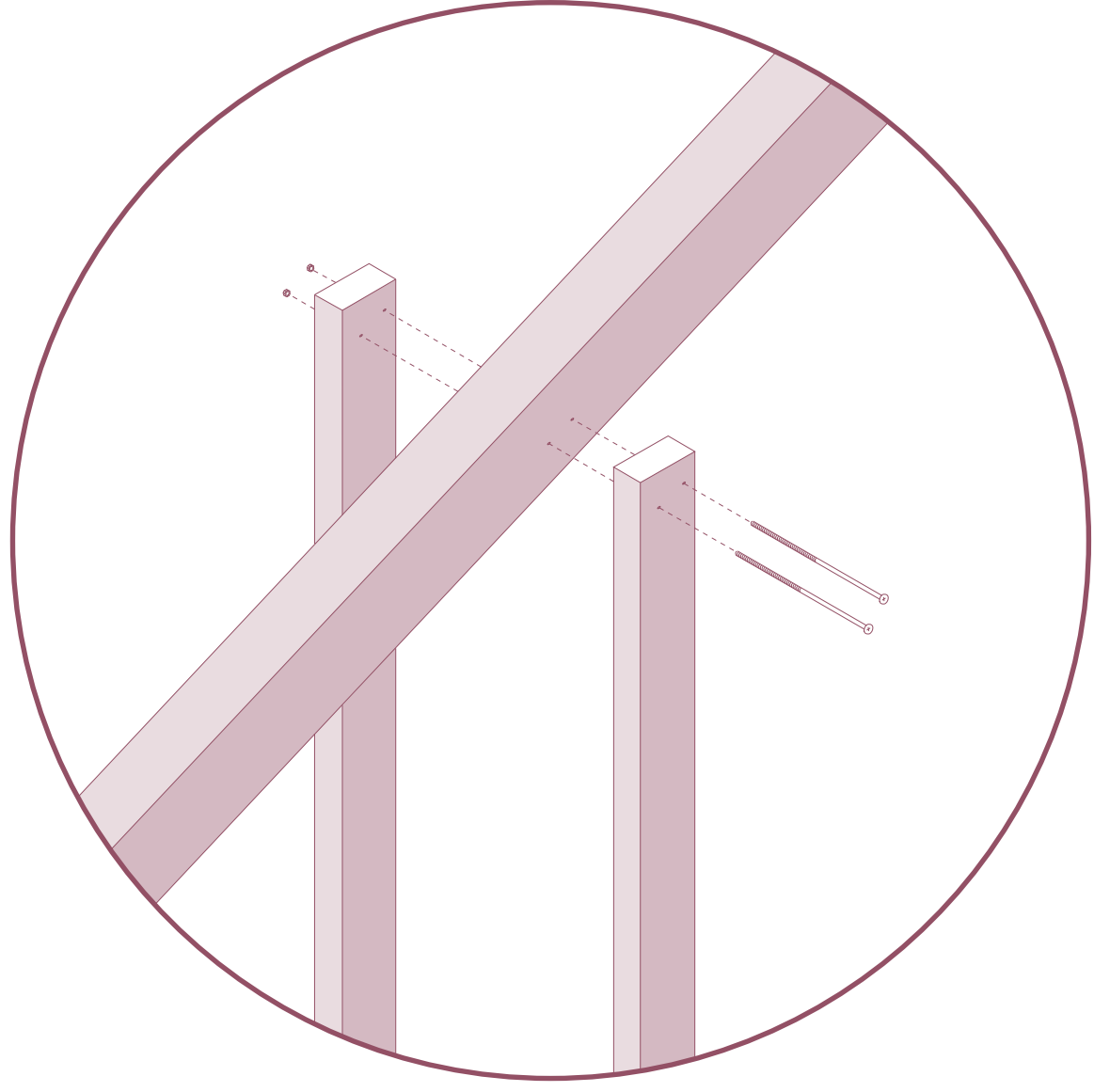
Struttura del piano rialzato



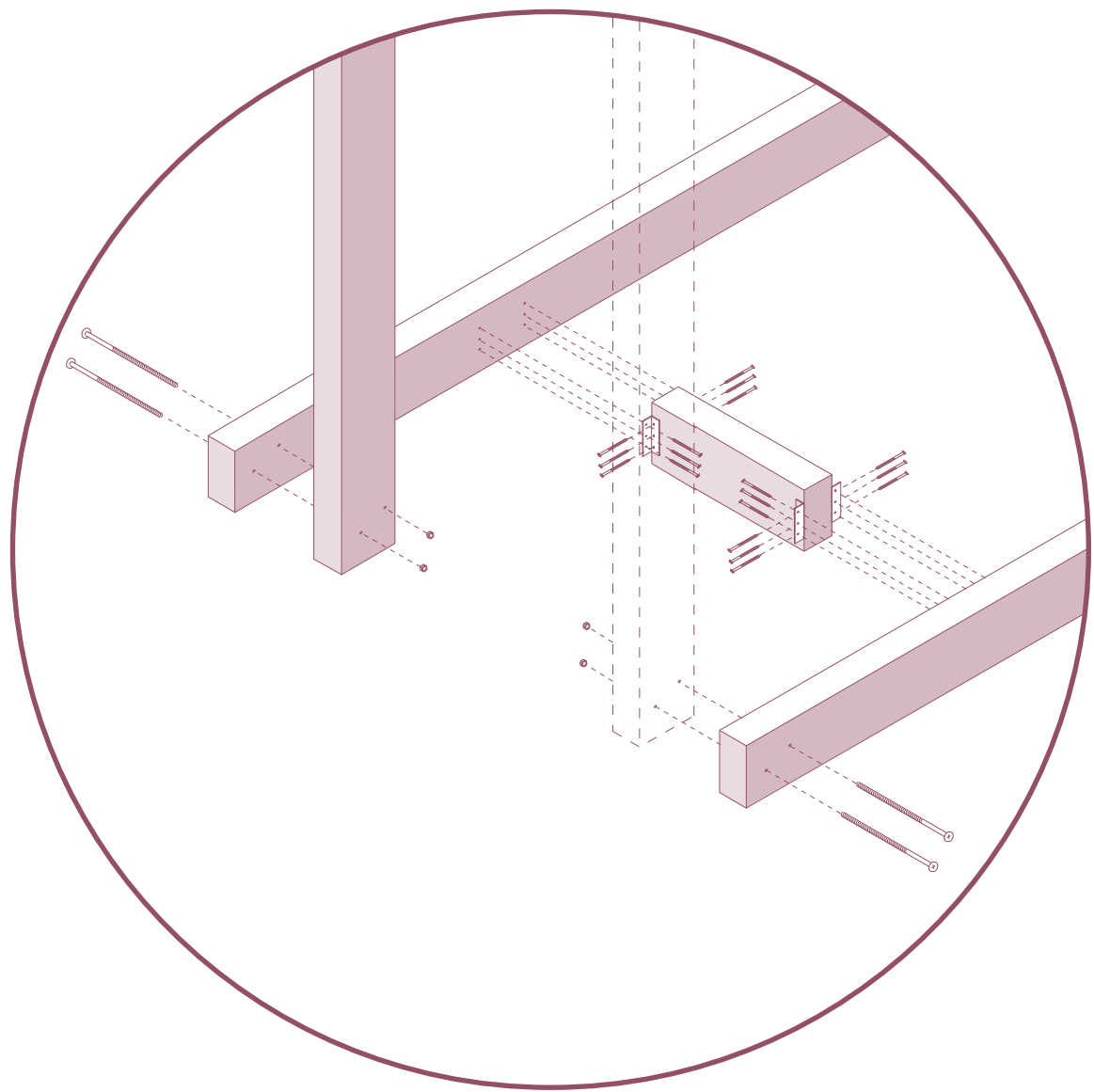
Inserimento collegamento verticale



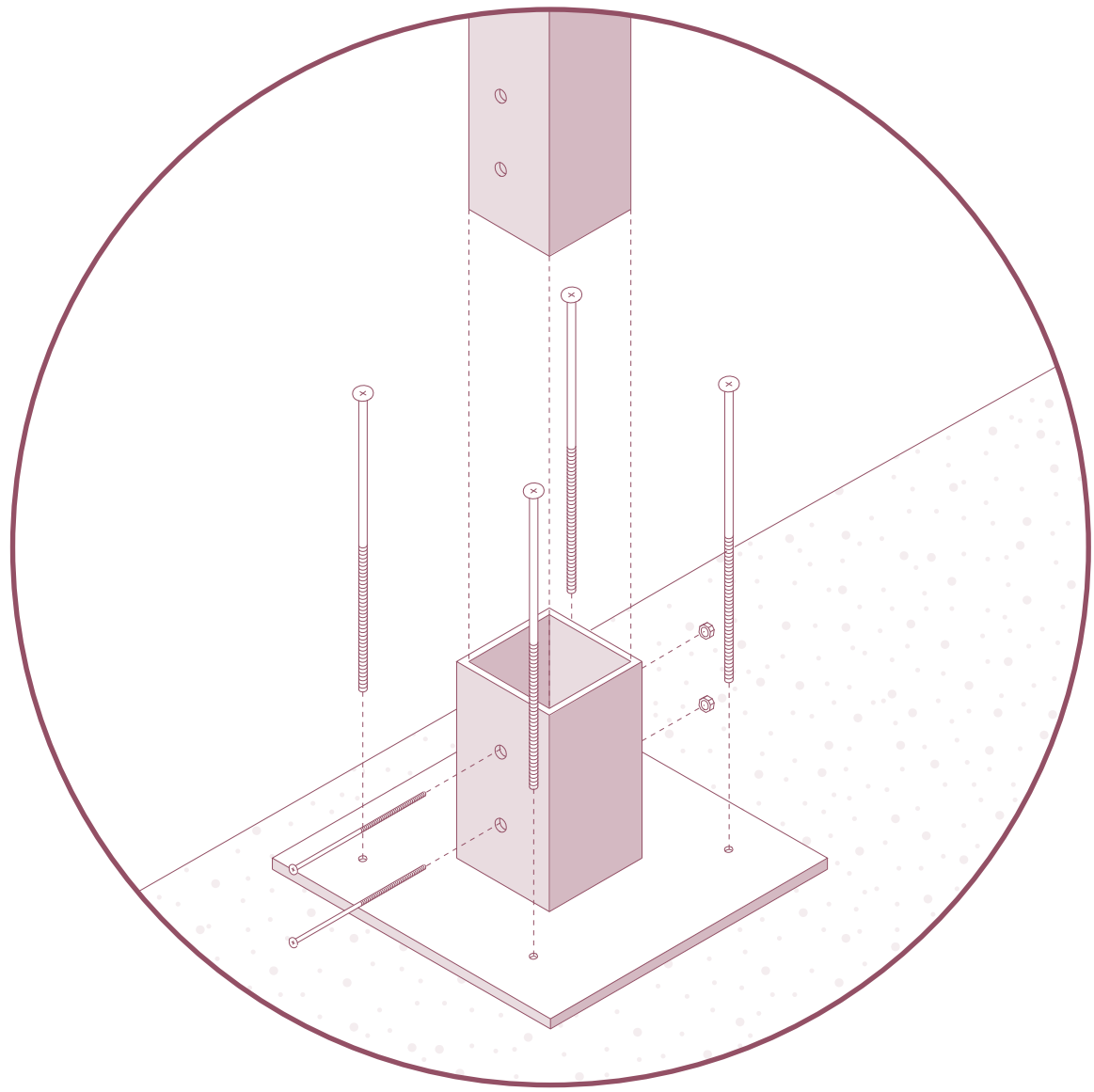
Risultato finale



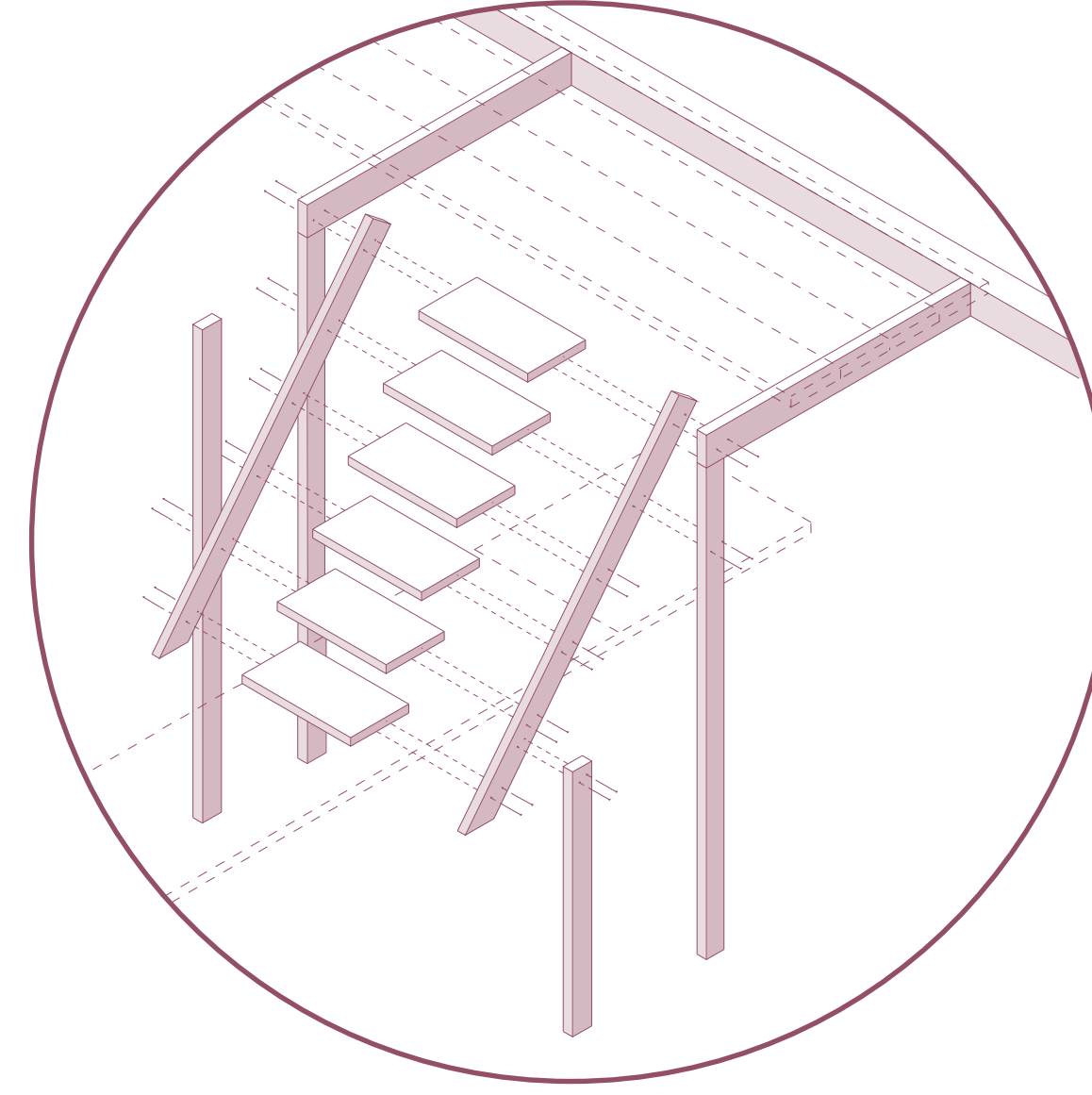
Dettaglio attacco tiranti-travetti di copertura



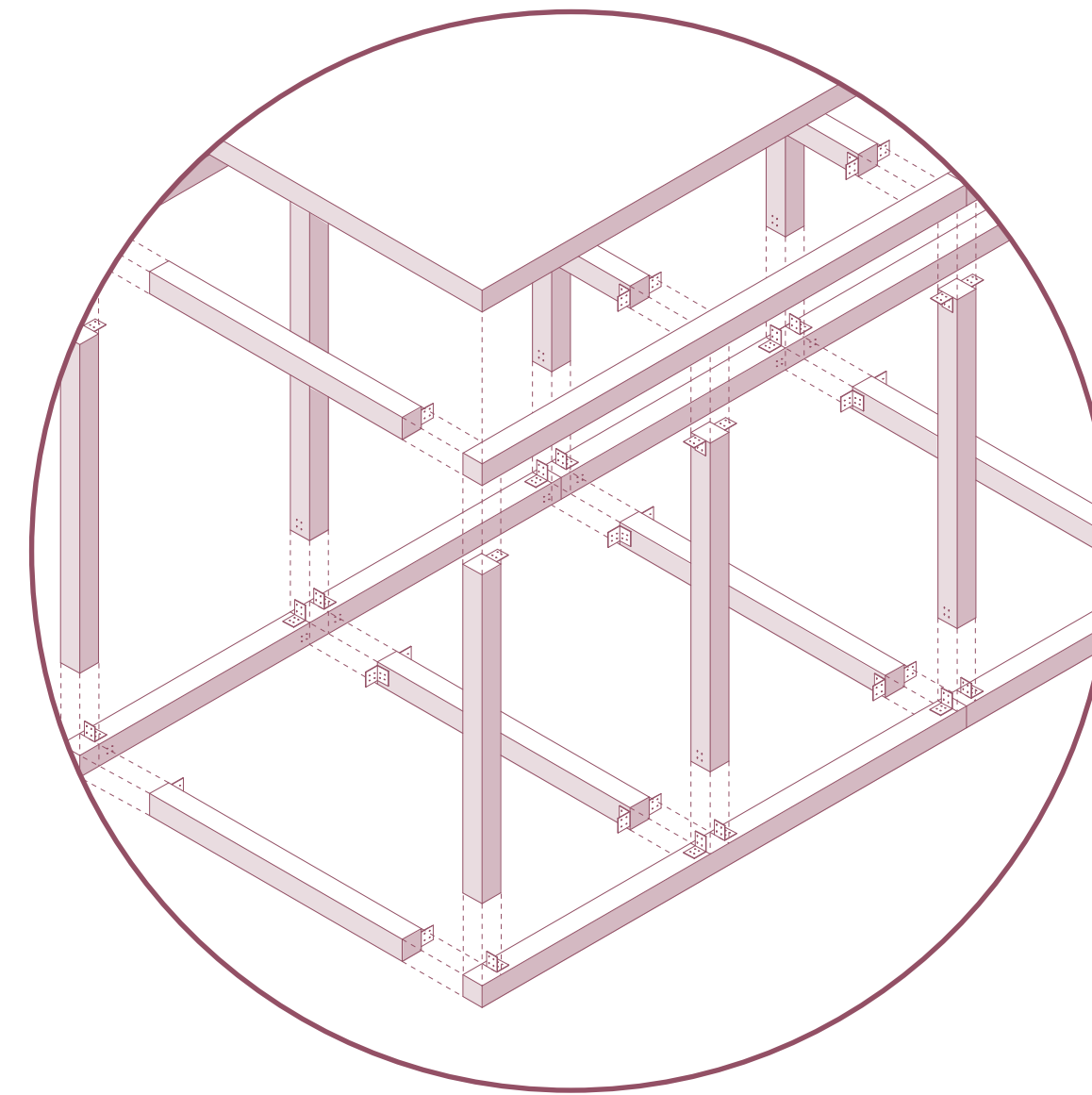
Dettaglio attacco tiranti-travi e inserimento di elementi d'irrigidimento



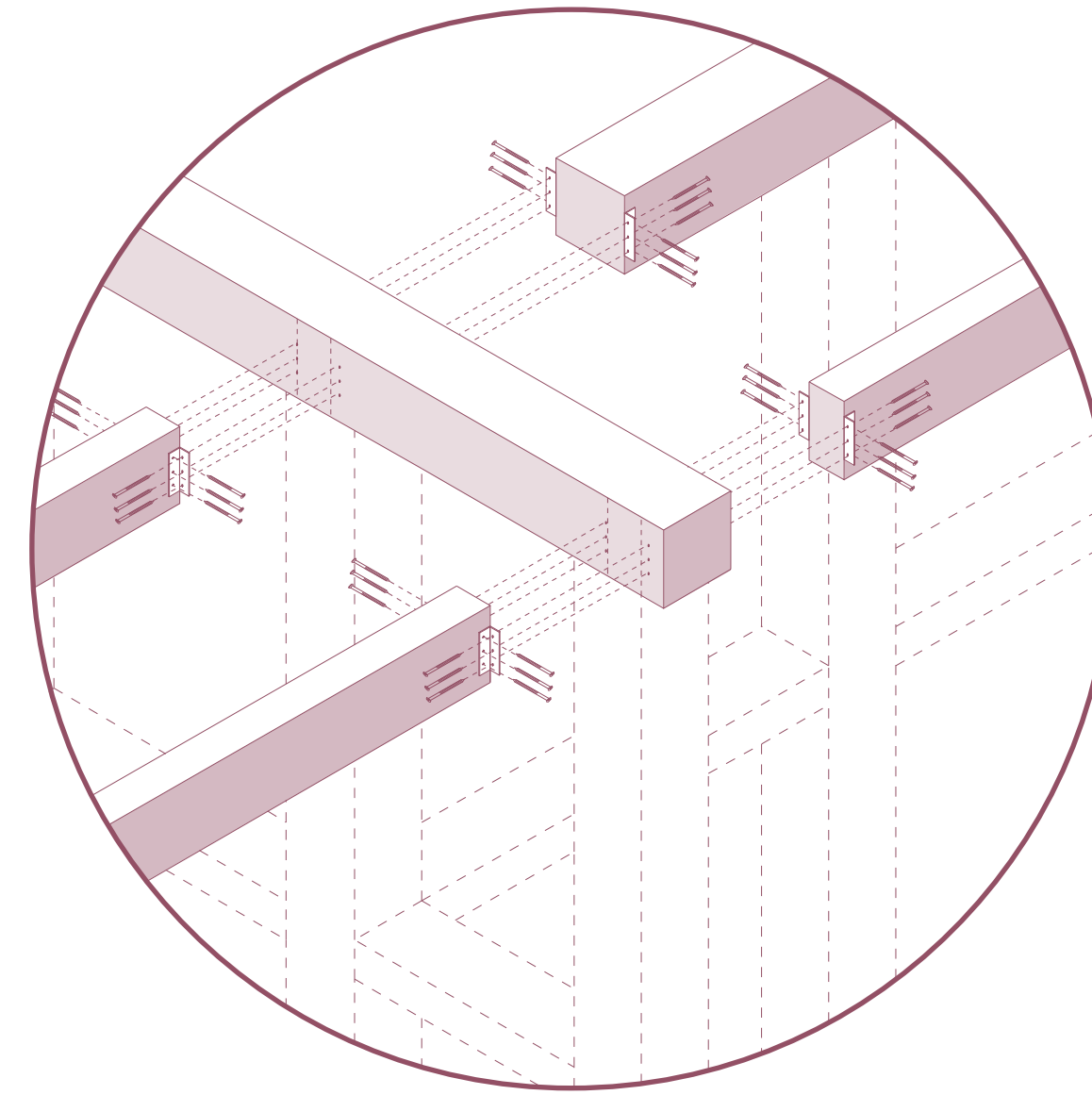
Dettaglio attacco pilastri-fondazione del balcone esterno



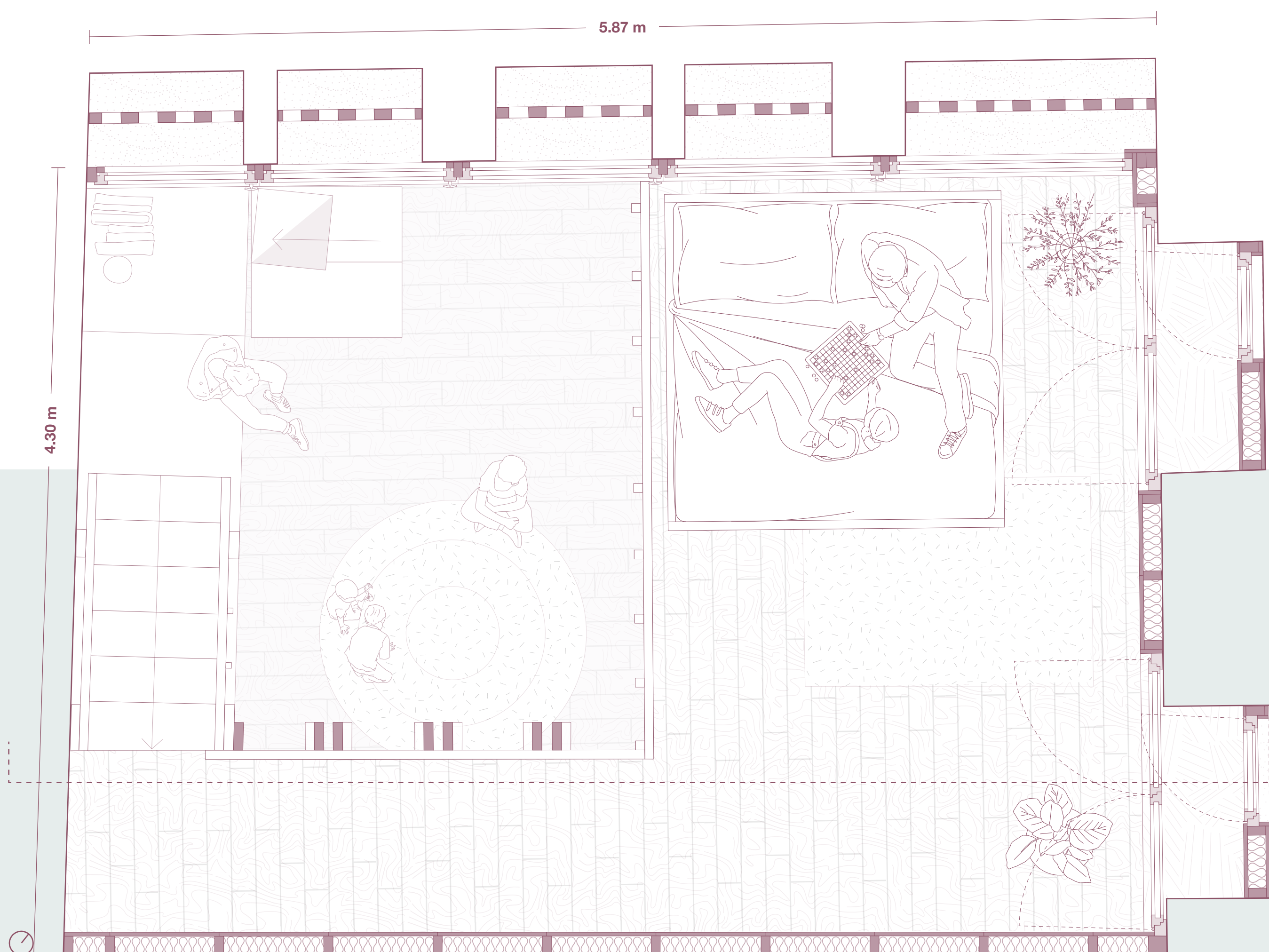
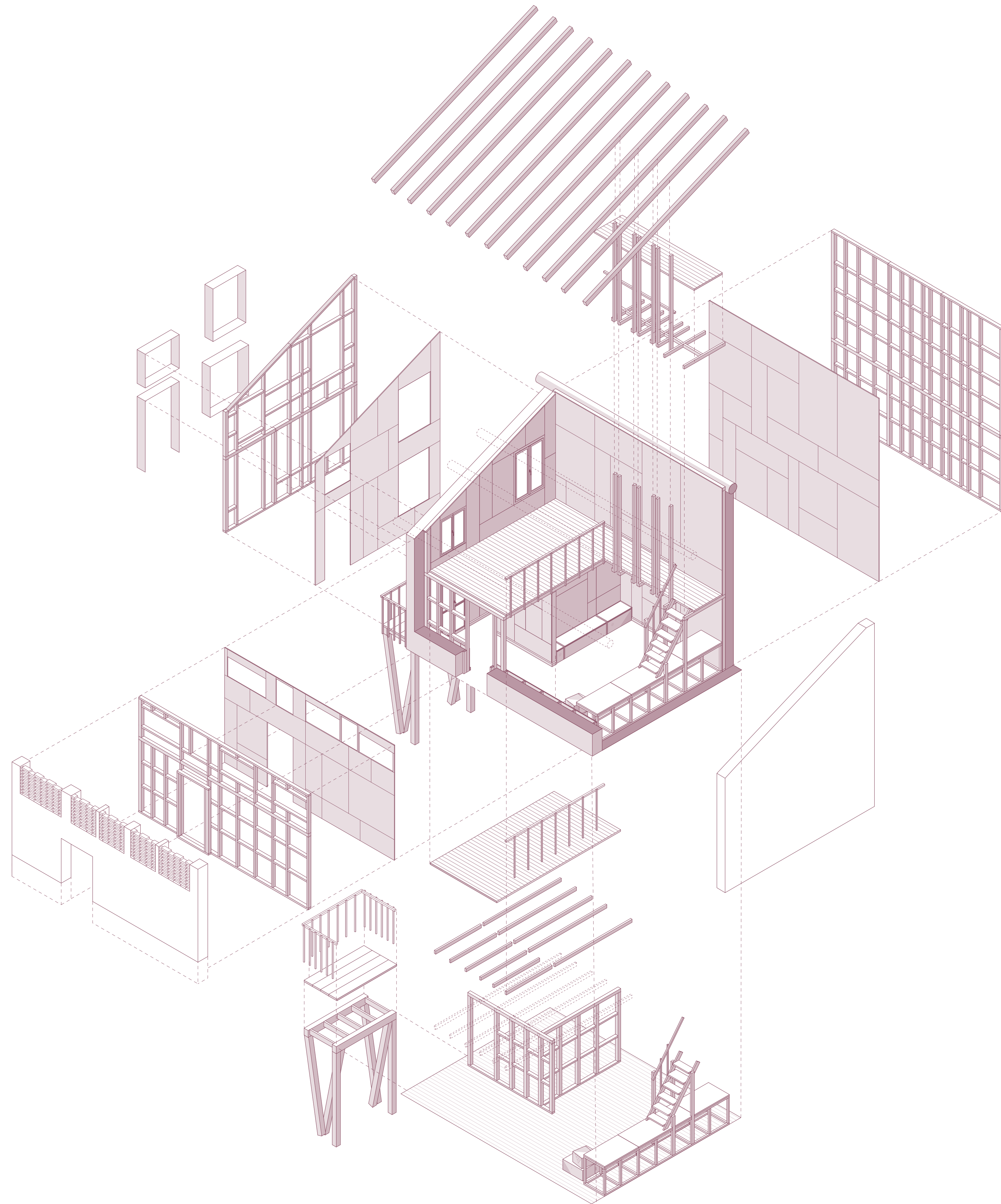
Dettaglio della composizione della scala



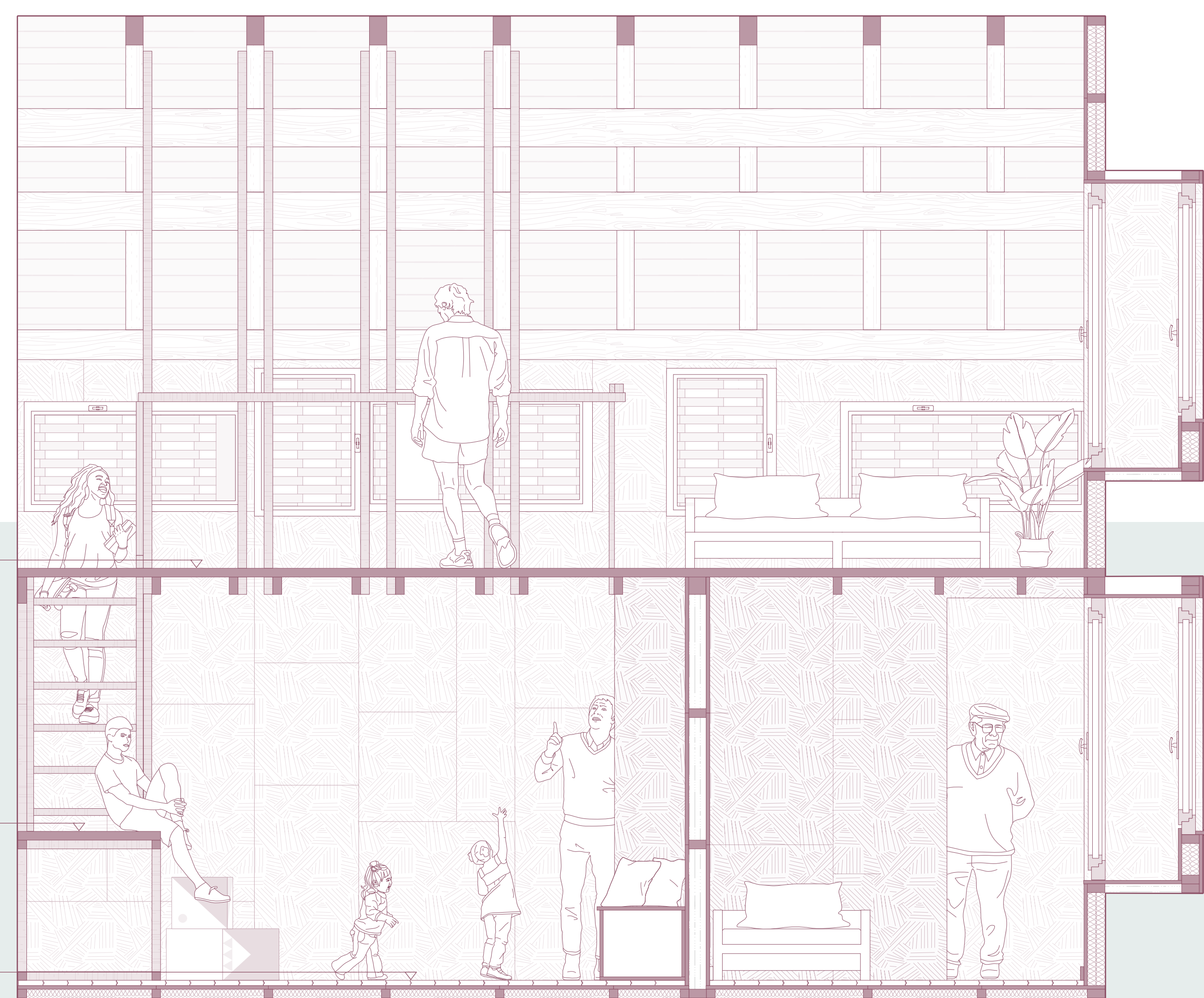
Dettaglio della composizione del piano rialzato



Dettaglio attacco trave-travetti



Pianta - scala 1:20



Sezione longitudinale - scala 1:20