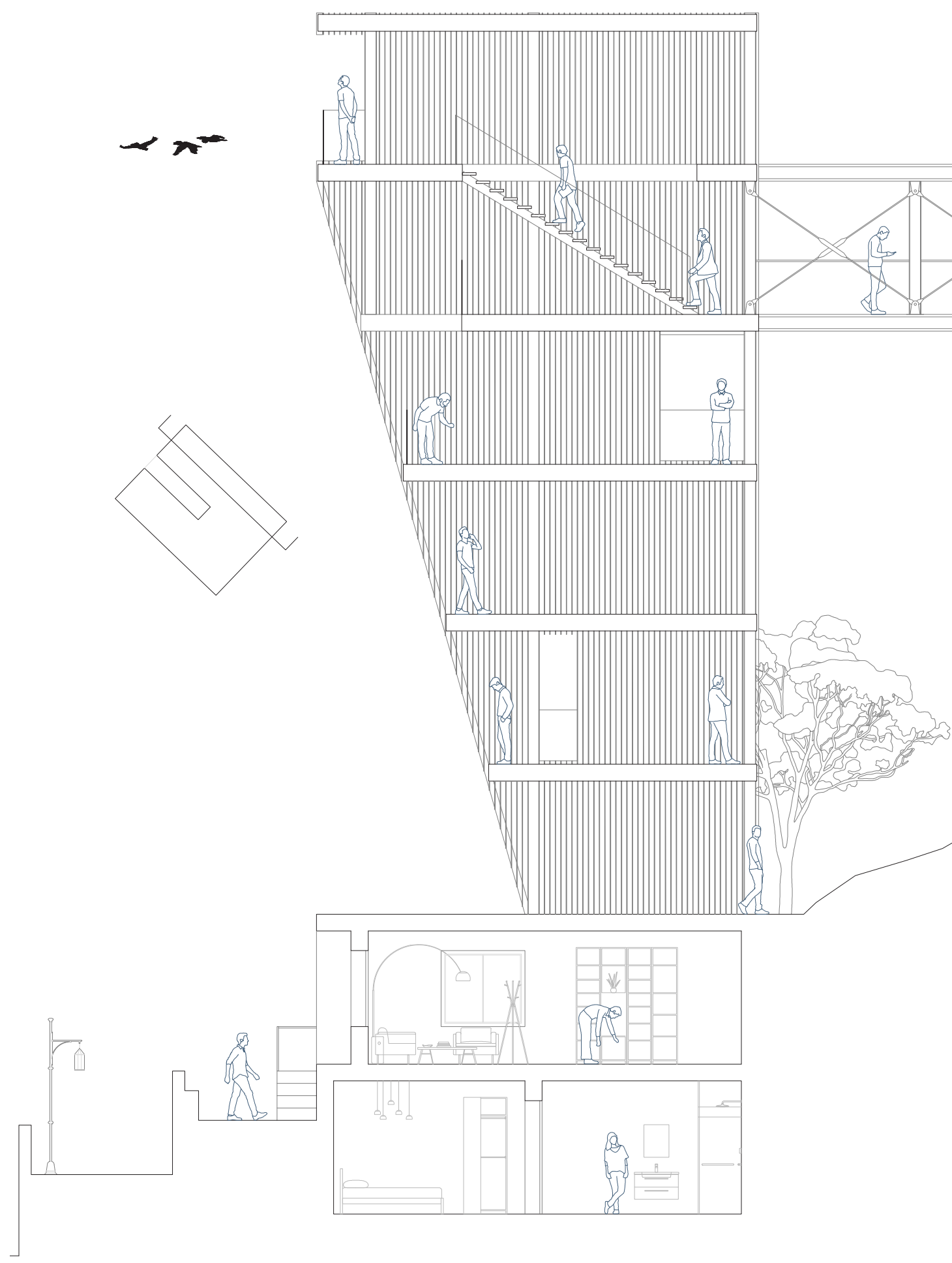


Sezione

Scala 1:100

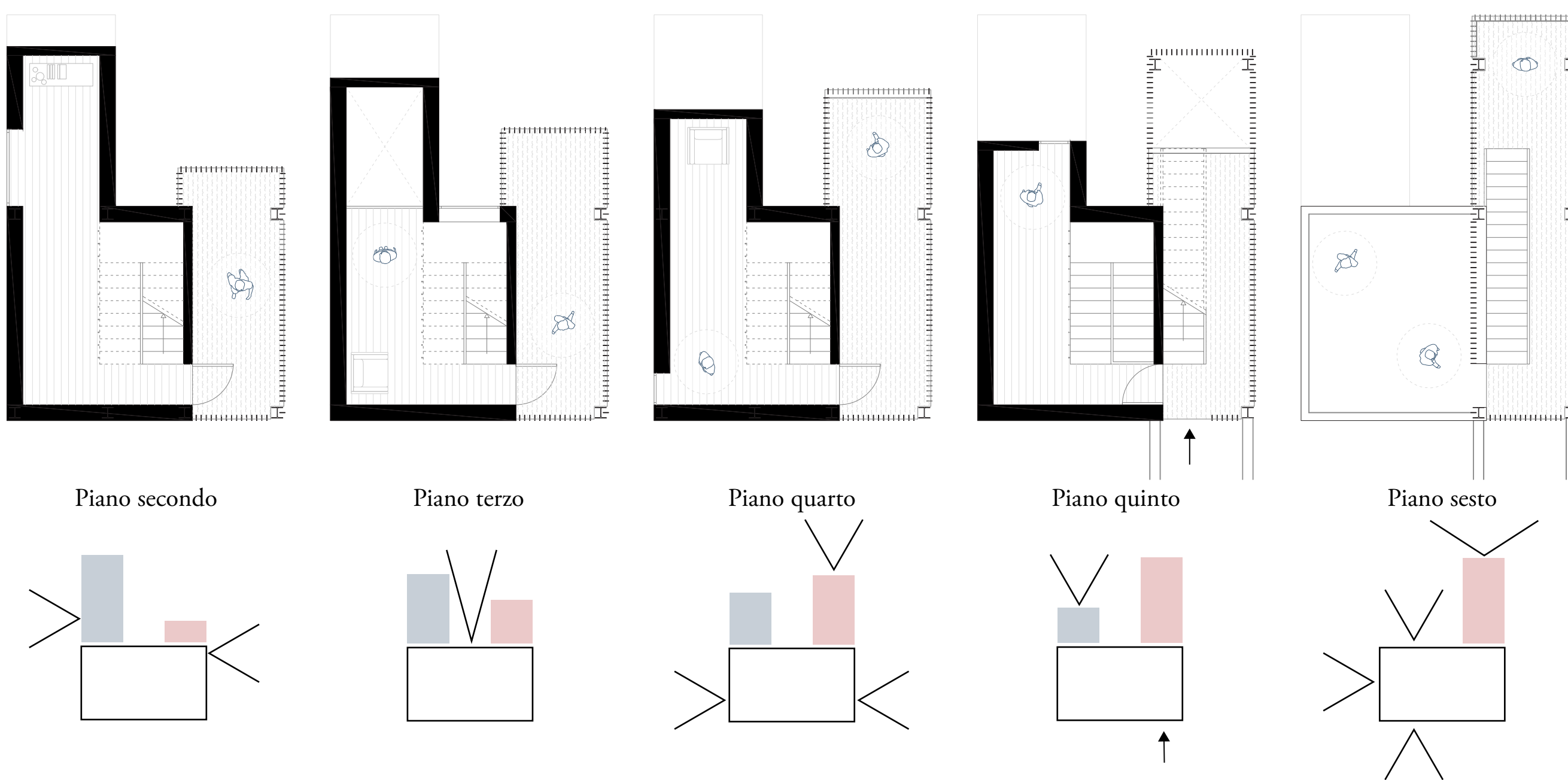


Piani superiori e collegamento

Piante piani superiori
Studio visivo e possibilità panoramiche

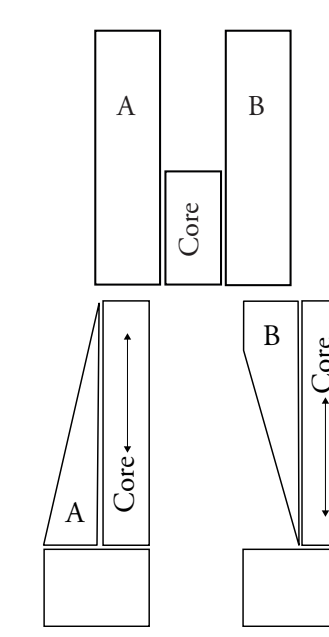
Scala 1:100

Dopo i primi piani in cui è situata la residenza per il fanalista e custode si accede a quelli che sono i livelli di risalita della parte panoramica del progetto landmark. Con un accesso primario dal lato sud e uno secondario che collega i piani superiori con l'abitazione sottostante, il progetto risulta essere in continuo dialogo sia con la parte interna dell'isola sia con il mare.



Il risultato è un volume sviluppato prevalentemente in verticale che, nell'innalzarsi verso l'alto, si spacca in due corpi apparentemente separati e con direzioni opposte così come il mare e la montagna ovvero i due elementi che va a ricucire assieme.

Il core centrale di risalita funge da corpo di collegamento orizzontale e verticale, contiene il corpo scala principale ed è l'inizio del ponte di collegamento una volta arrivati in cima alla torre. I corpi che vengono generati e che si tendono verso il mare e verso la collina contengono invece le piattaforme panoramiche; queste sono state studiate assieme alle aperture dei prospetti per poter generare più possibilità di punti panoramici per il contesto limitrofo e per il paesaggio circostante.



Prospetto principale fronte mare

Scala 1:200



TENSIONE VERSO IL MARE
MOVIMENTO DI RISALITA
RISTABILIRE UN COLLEGAMENTO

Spaccato assonometrico

Scala 1:200

La necessità primaria dell'intervento era recuperare il collegamento tra la parte sopraelevata e la riva del mare ormai andato perso, creando però un senso di dualità e coinvolgimento tra le parti. La forma principale della torre nei piani superiori abbraccia quanto appena affermato dettando due forme che si impongono sul sedime regolare della pianta dell'abitazione e generano due flussi verticali direzionalmente opposti ma tra loro collegati. Il percorso diventa parte dell'architettura ed è accompagnato dai numerosi paesaggi offerti dal contesto naturale limitrofo, la risalita dal mare offre un nuovo punto di accesso alla strada rialzata, l'accesso da quest'ultima consente a chi arriva dai sentieri interni una strada per il fronte mare che regala al visitatore i suoi panorami da una quota rialzata altrimenti non raggiungibile.

Pianta piano di collegamento

Scala 1:200

- Flussi pedonali
- Flussi carrabili

