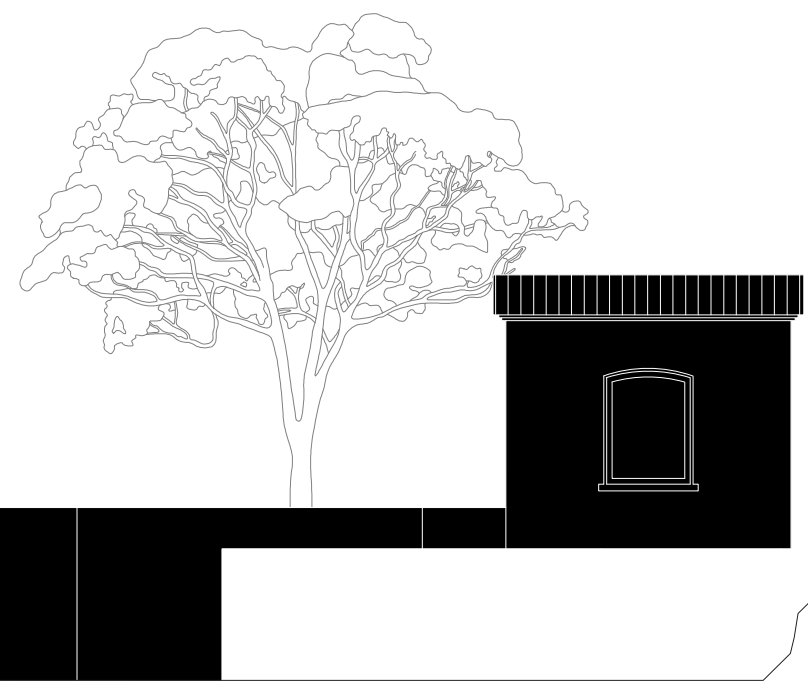


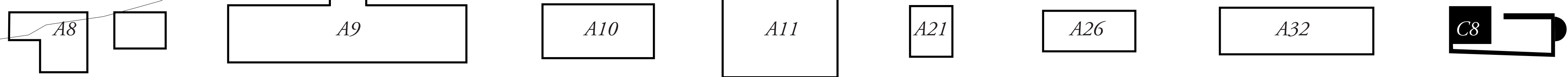
10 20 30 40 50 60 70 80 90 100 110

160  
150  
140  
130  
120  
110  
100  
90  
80  
70  
60  
50

10  
20  
30  
40  
50  
60  
70  
80  
90  
100  
110  
120  
130  
140  
150  
160



MODELLO APPLICATIVO: DIMENSIONE MINIMA

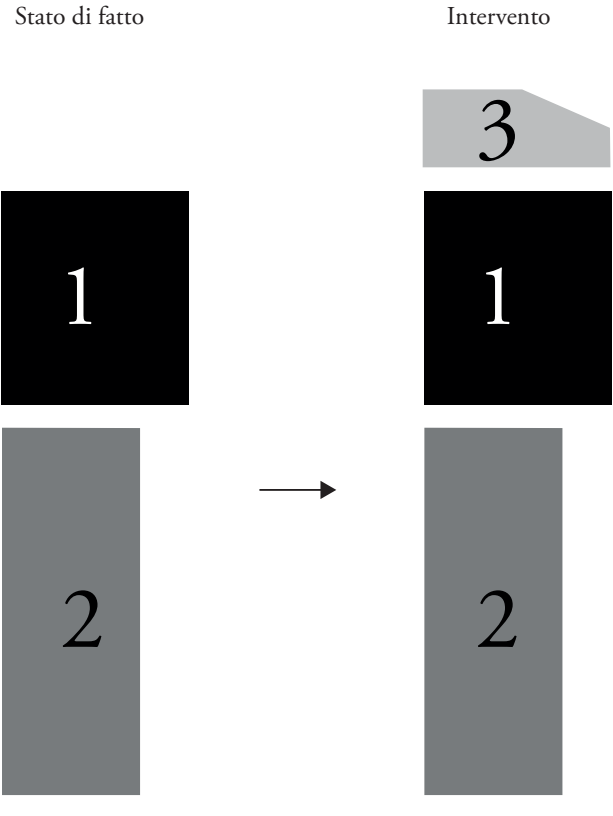


Stato di fatto e ipotesi di recupero

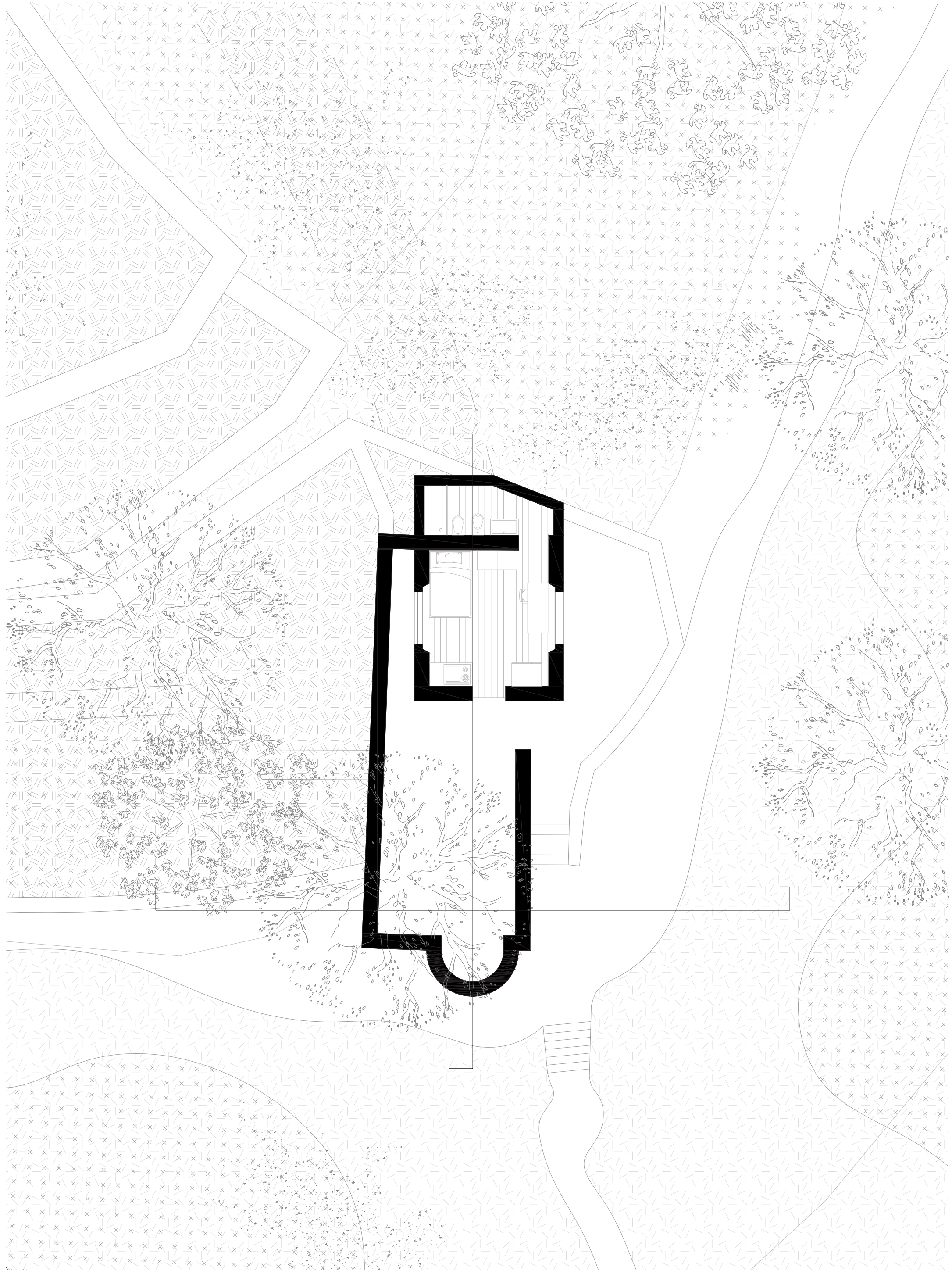
Pianta

Scala 1:100

Il progetto vede principalmente una sistemazione e messa in sicurezza sia dello spazio esterno che dell'immobile in singolo, per permetterne un appropriato riutilizzo. Gli spazi interni vengono sfruttati in ogni centimetro data la dimensione contenuta, e viene previsto inoltre l'aggiunta di un piccolo volume retrostante al corpo originale per potervi collocare all'interno i servizi attualmente non presenti.



- 1 - Spazio abitativo
- 2 - Spazio esterno
- 3 - Servizi



Qualità panoramica e paesaggistica



40  
30  
20  
10

130  
140  
150  
160



Sezione esterna - prospetto  
Scala 1:100



Sezione  
Scala 1:100

10 20 30 40 50 60 70 80 90 100 110