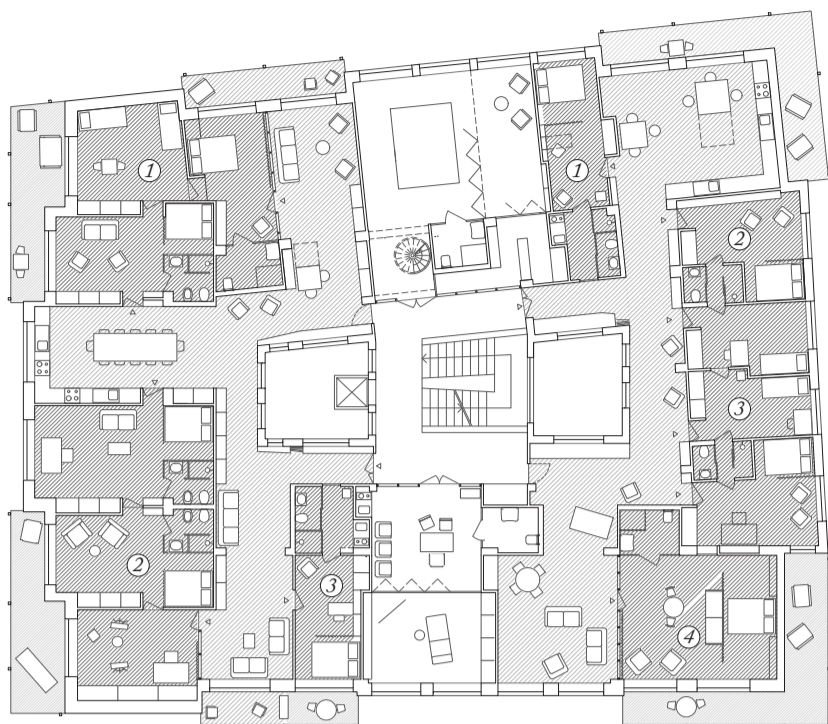


# TAV 16

## AGGREGATION POLIVALENTE

Variazioni del piano tipo in scala 1.200



### CLUSTER 1

41,6 %  
area collettiva

3 nuclei / 8 abitanti

- ① genitore single con figli, anziano
- ② giovane adulto, coppia, atelier
- ③ adulto single

### CLUSTER 2

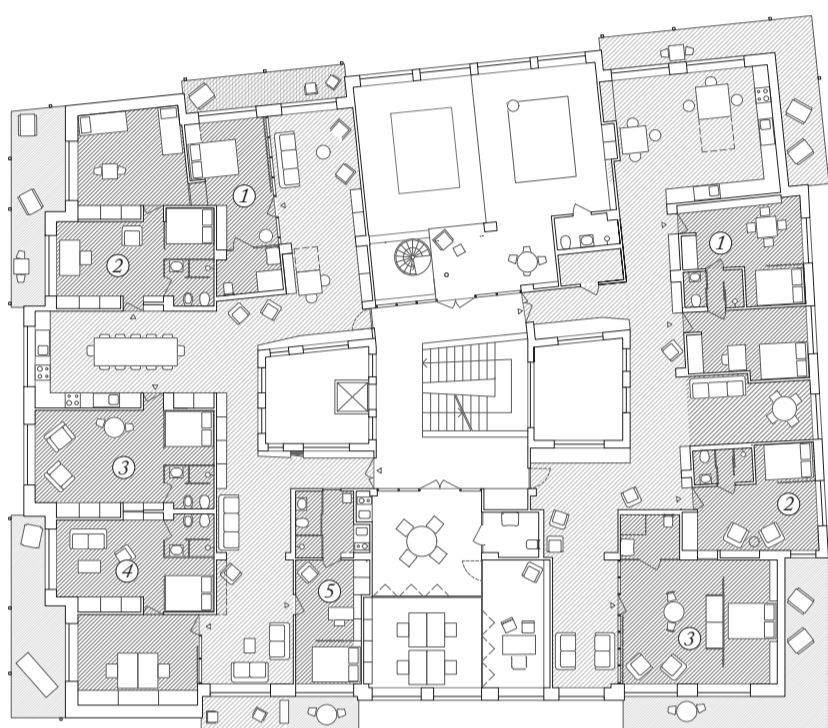
46,9 %  
area collettiva

4 nuclei / 7 abitanti

- ① adulto single
- ② giovane adulto
- ③ genitore single con figli
- ④ coppia anziana

### Massima espansione cluster tipologia A

I cluster hanno la loro massima espansione, l'area ad uso pubblico la più ridotta, ma vi si aggiungono le due jolly room per ospiti esterni all'edificio.



### CLUSTER 1

41,6 %  
area collettiva

5 nuclei / 9 abitanti

- ① anziano/disabile indipendente
- ② coppia con figlio
- ③ coppia
- ④ coppia con studio
- ⑤ adulto single

### CLUSTER 2

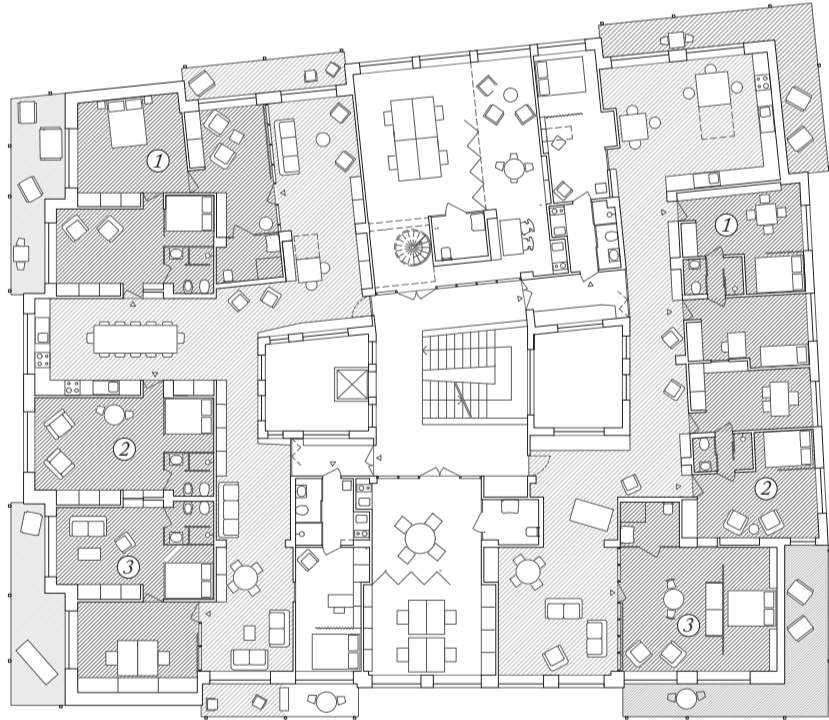
50,9 %  
area collettiva

3 nuclei / 6 abitanti

- ① giovane adulto (2)
- ② coppia
- ③ coppia con disabile

### Massima espansione cluster tipologia B

I cluster hanno la loro massima espansione, l'area ad uso pubblico la più ridotta, ma vi si aggiungono le due jolly room per ospiti esterni all'edificio.



### CLUSTER 1

44,3 %  
area collettiva

3 nuclei / 7 abitanti

- ① coppia anziana con caregiver
- ② coppia
- ③ coppia con studio

### CLUSTER 2

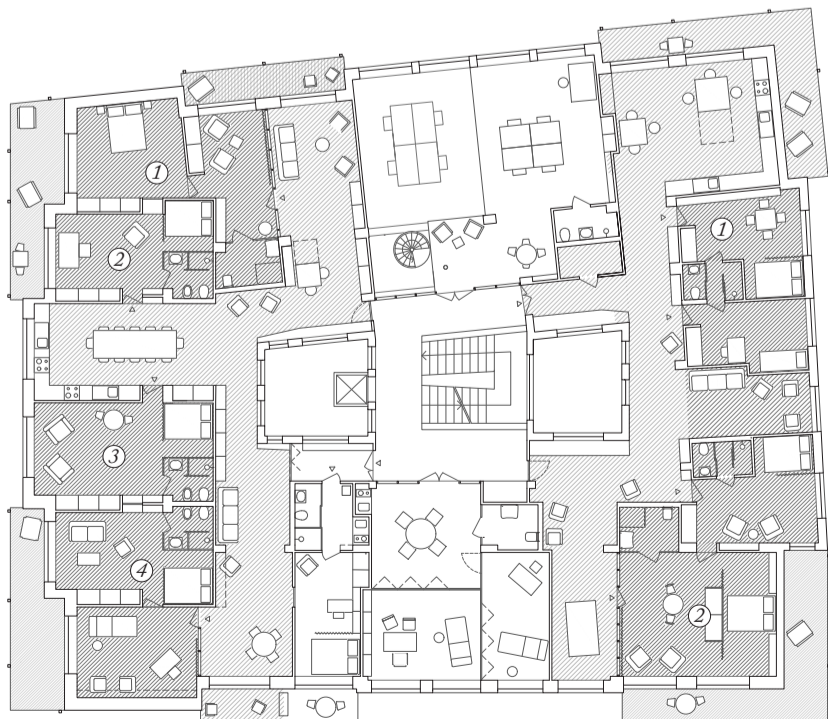
50 %  
area collettiva

3 nuclei / 6 abitanti

- ① genitore single con figlio
- ② coppia con studio
- ③ coppia con disabile

### Minima estensione cluster tipologia A

I cluster hanno la loro minima espansione, l'area ad uso pubblico la massima, dovuta all'aggiunta delle due jolly room ad utilizzo esterno al cluster.



### CLUSTER 1

44,3 %  
area collettiva

4 nuclei / 7 abitanti

- ① coppia anziani
- ② coppia
- ③ giovane coppia
- ④ adulto single con studio

### CLUSTER 2

50,9 %  
area collettiva

2 nuclei / 6 abitanti

- ① coppia con figlio
- ② coppia anziani con caregiver

### Minima estensione cluster tipologia B

I cluster hanno la loro minima espansione, l'area ad uso pubblico la massima, dovuta alla configurazione del piano e all'aggiunta della jolly room ad utilizzo esterno al cluster.