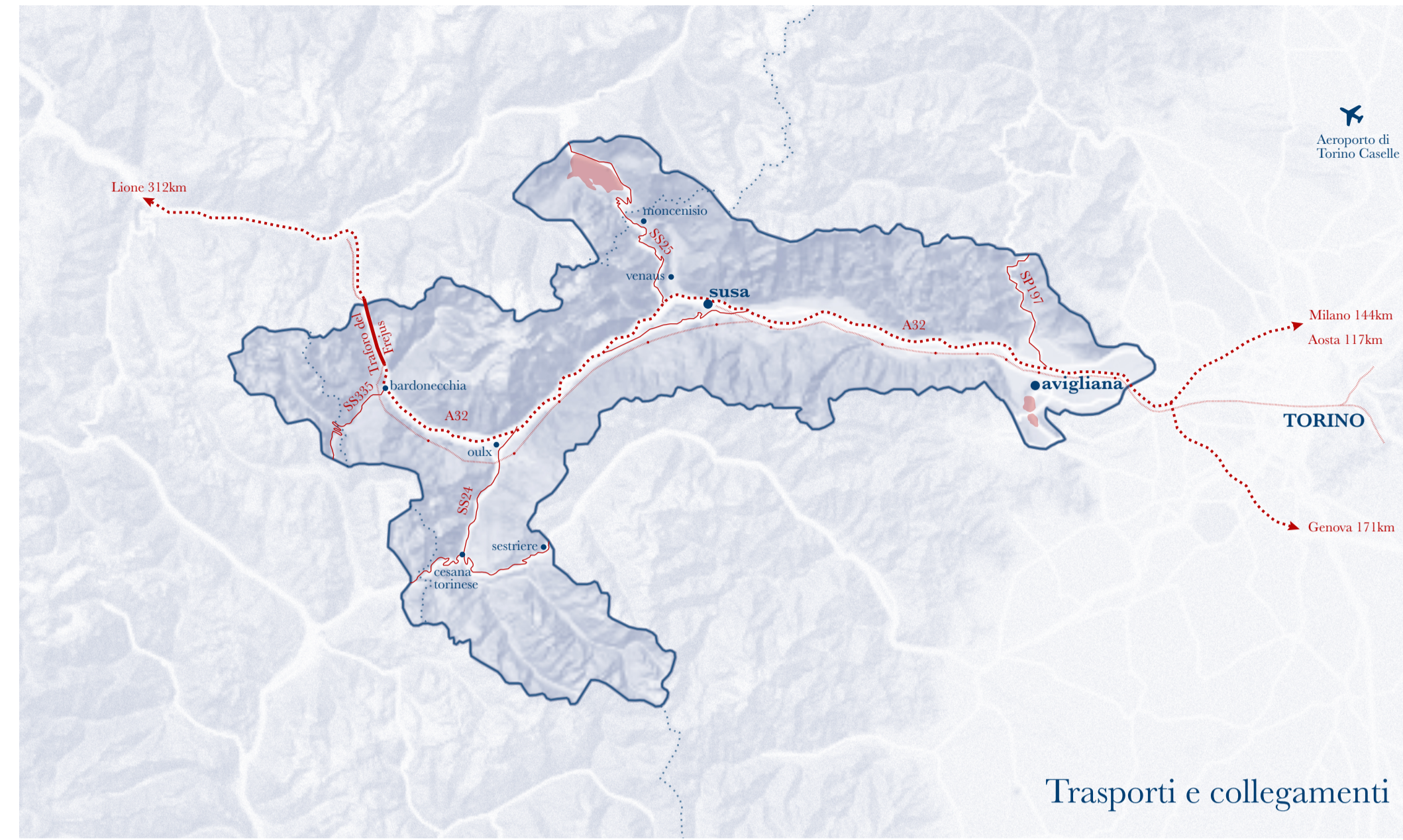
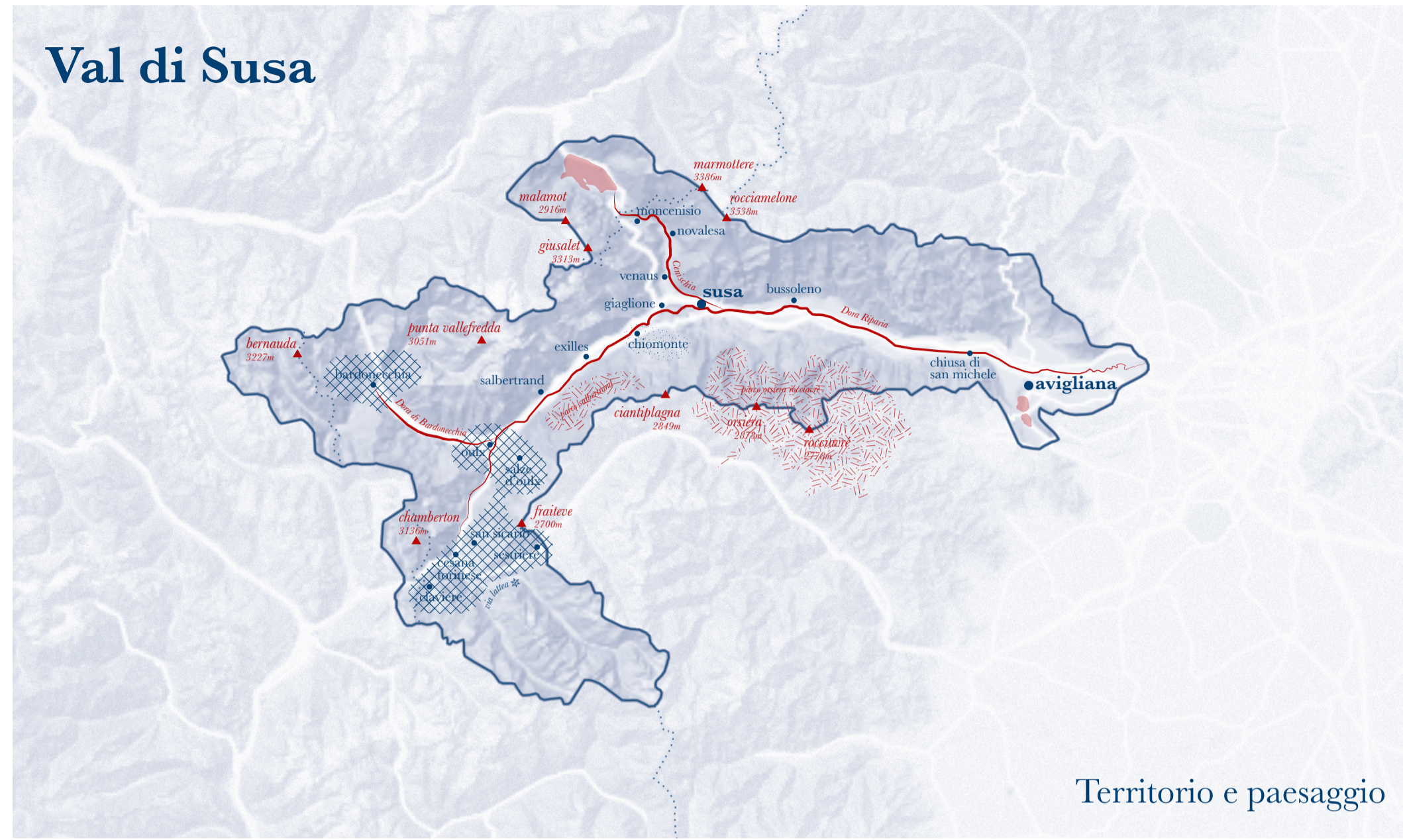
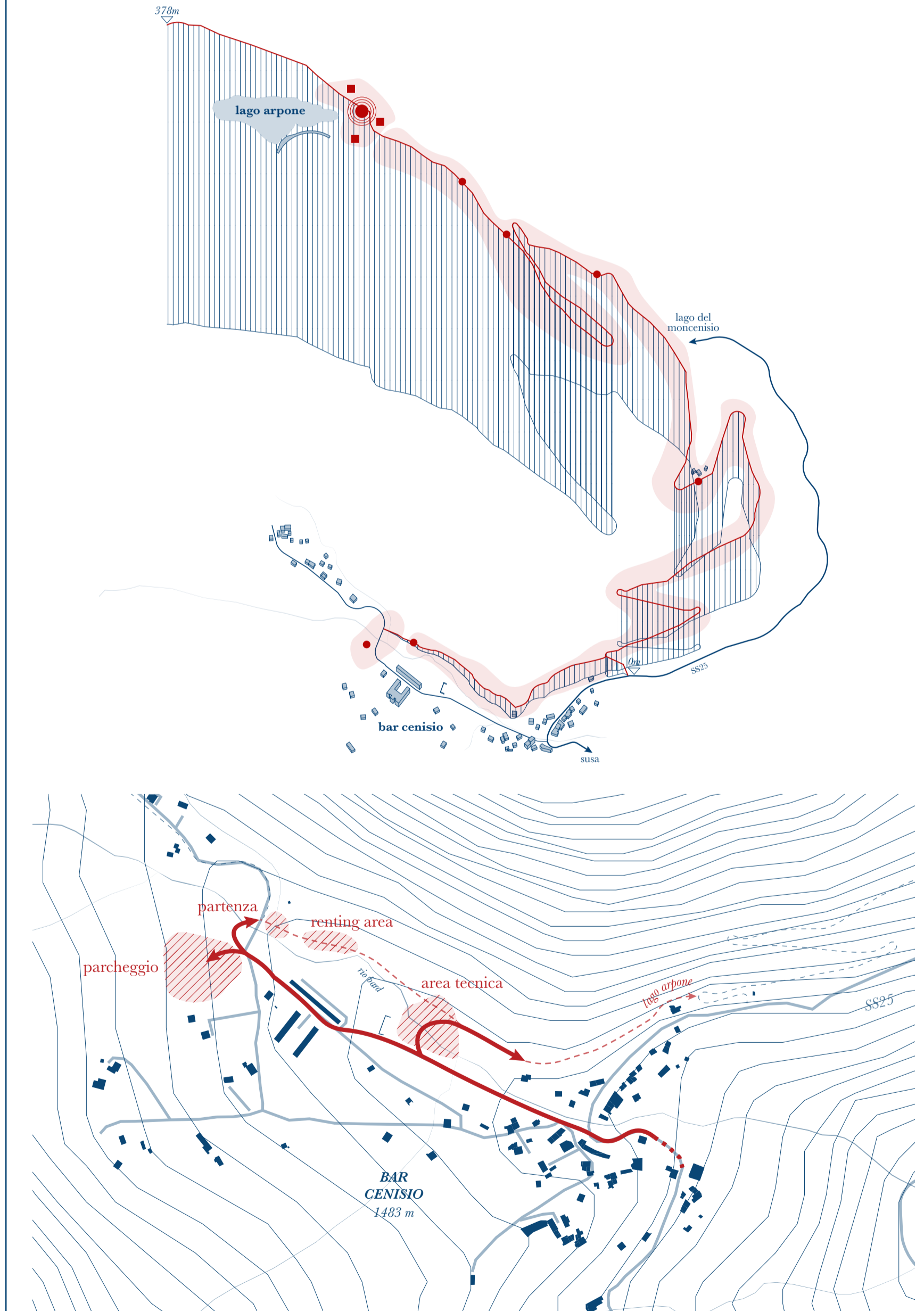
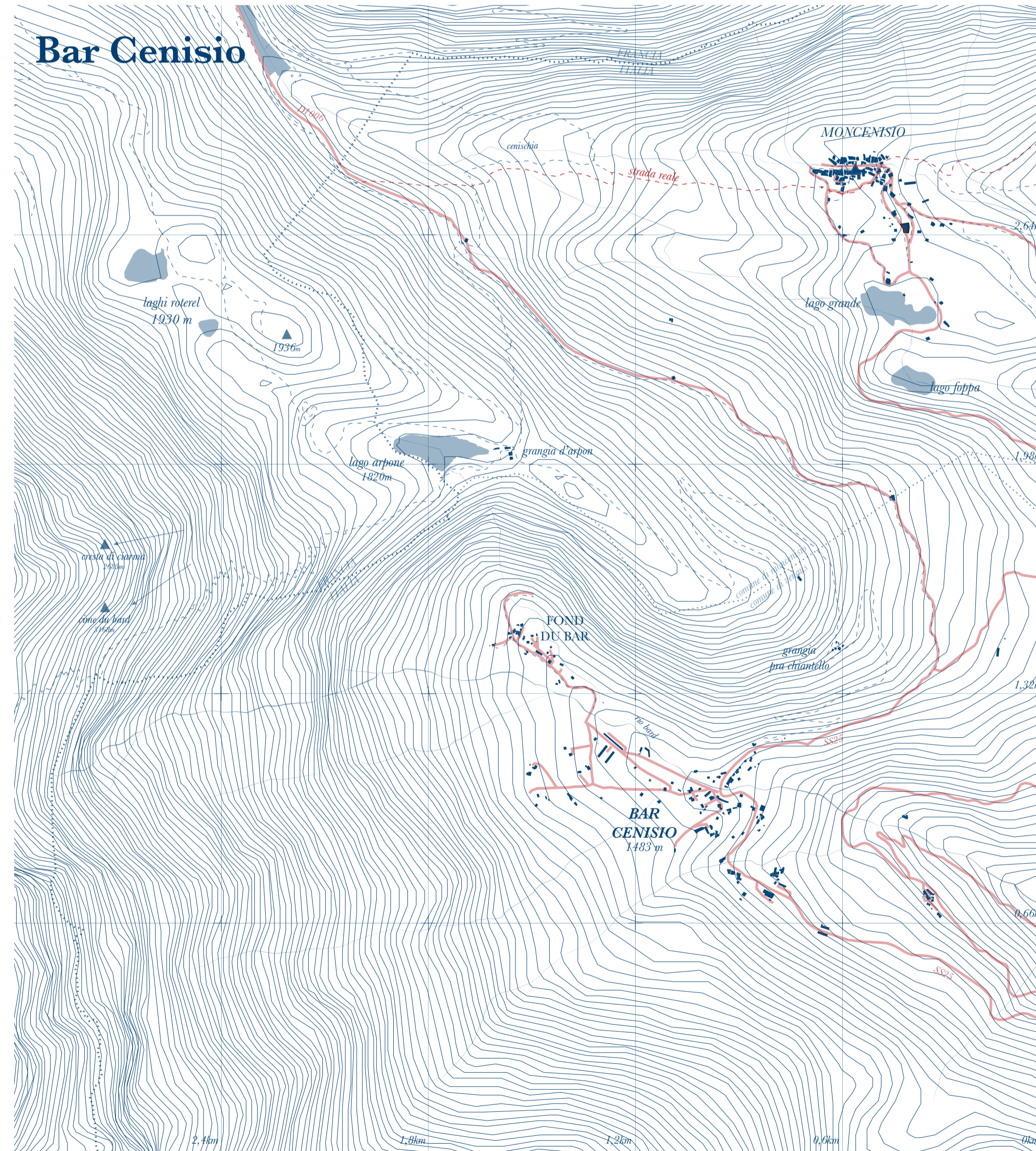
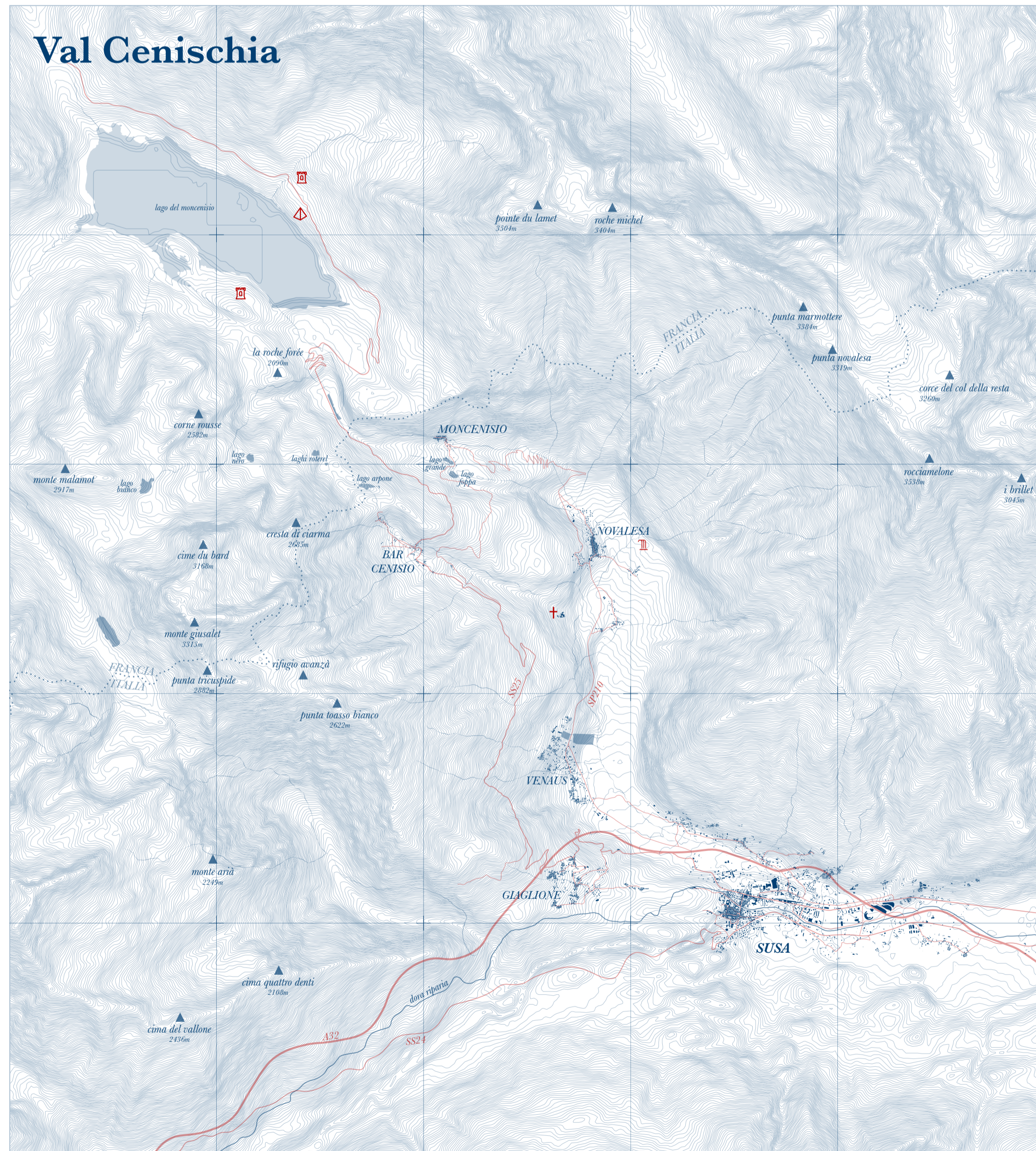


ANALISI TERRITORIALE



PROGETTO

Incipit	<i>parcheggio</i>	<i>partenza</i>	<i>renting area</i>	<i>area tecnica</i>
sentiero	<i>cubo</i>	<i>scala</i>	<i>triangolo</i>	<i>ponte</i>
Lago Arpone	<i>rifugio</i>	<i>hut 1</i>	<i>hut 2</i>	<i>hut 3</i>



La via dell'Arpone. Un percorso esperienziale tra natura e architettura

Politecnico di Milano - Scuola di Architettura Urbanistica Ingegneria delle Costruzioni - Tesi Magistrale - Architettura Ambiente Costruito Interni - 2020|2021

Relatore: Andrea Rolando - Studentesse: Federica Baccanti, Margherita Perduca