

INTERVENTI PER GLI APPARTAMENTI

Il progetto ha selezionato alcuni appartamenti nell'edificio in cui applicare le tematiche proposte nel Manifesto Progettuale.

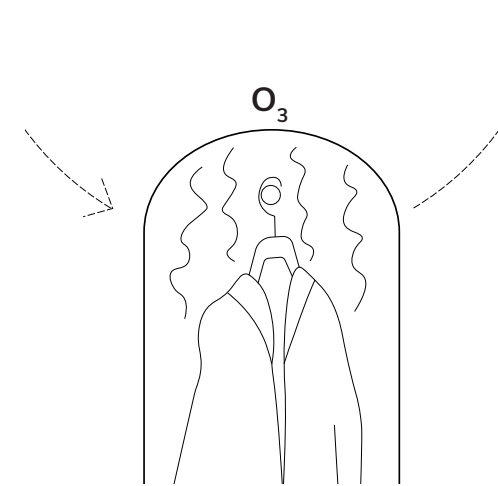
Negli interni, il progetto ha cercato una nuova definizione degli spazi, non accontentandosi più della consolidata suddivisione degli ambienti che siamo abituati a incontrare nelle nostre case e della relativa metratura richiesta dalla normativa.

Le soglie di ingresso "bidimensionali" sono diventate "tridimensionali", degli spazi filtro, che fungano da interfaccia tra interno ed esterno, dove depositare scarpe e soprabiti in contenitori sterilizzanti.

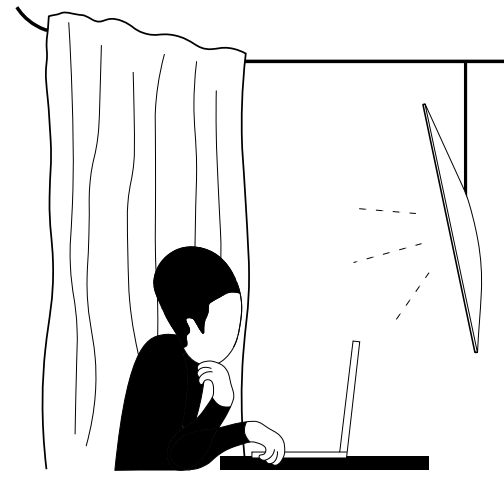
Le camere da letto sono state ripensate con un'estensione del loro utilizzo, che non prevede più solo il sonno notturno, ma anche il lavoro giornaliero, con postazioni smart working, e-learning, isolabili all'occorrenza rispetto all'interno.

Le cucine in correlazione con gli spazi intorno ad essa, sono isolate fisicamente ma mantengono la connessione visiva con gli altri ambienti; tramite arredi mobili, quali tavoli apribili, tende, queste possono liberare all'occorrenza il proprio spazio, trasformandosi in luoghi per l'allenamento da casa, oppure in punti adatti alle videochiamate di lavoro.

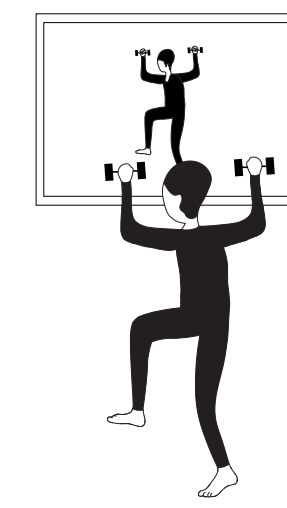
I bagni diventano "decostruiti", segmentati in porzioni accessibili contemporaneamente a più persone della famiglia, abbandonando l'idea di un locale bagno unico, e lavorando al concetto di un "bagno diffuso".



1. Armadi igienizzanti



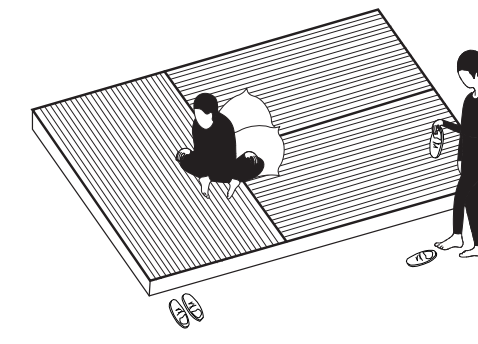
2. Postazione per Smart-Working



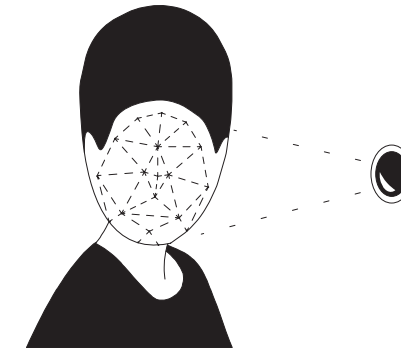
3. Area per il Work-Out



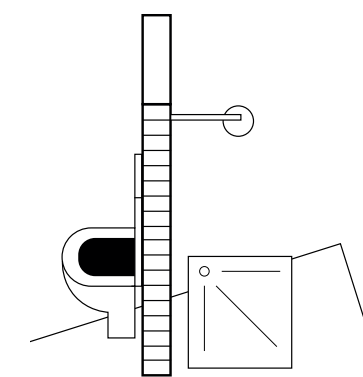
4. Tavolo per Bed-Working



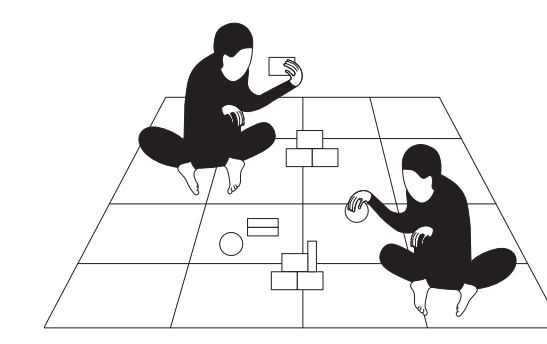
5. Podio che separa gli spazi



6. Porte con Riconoscimento Facciale



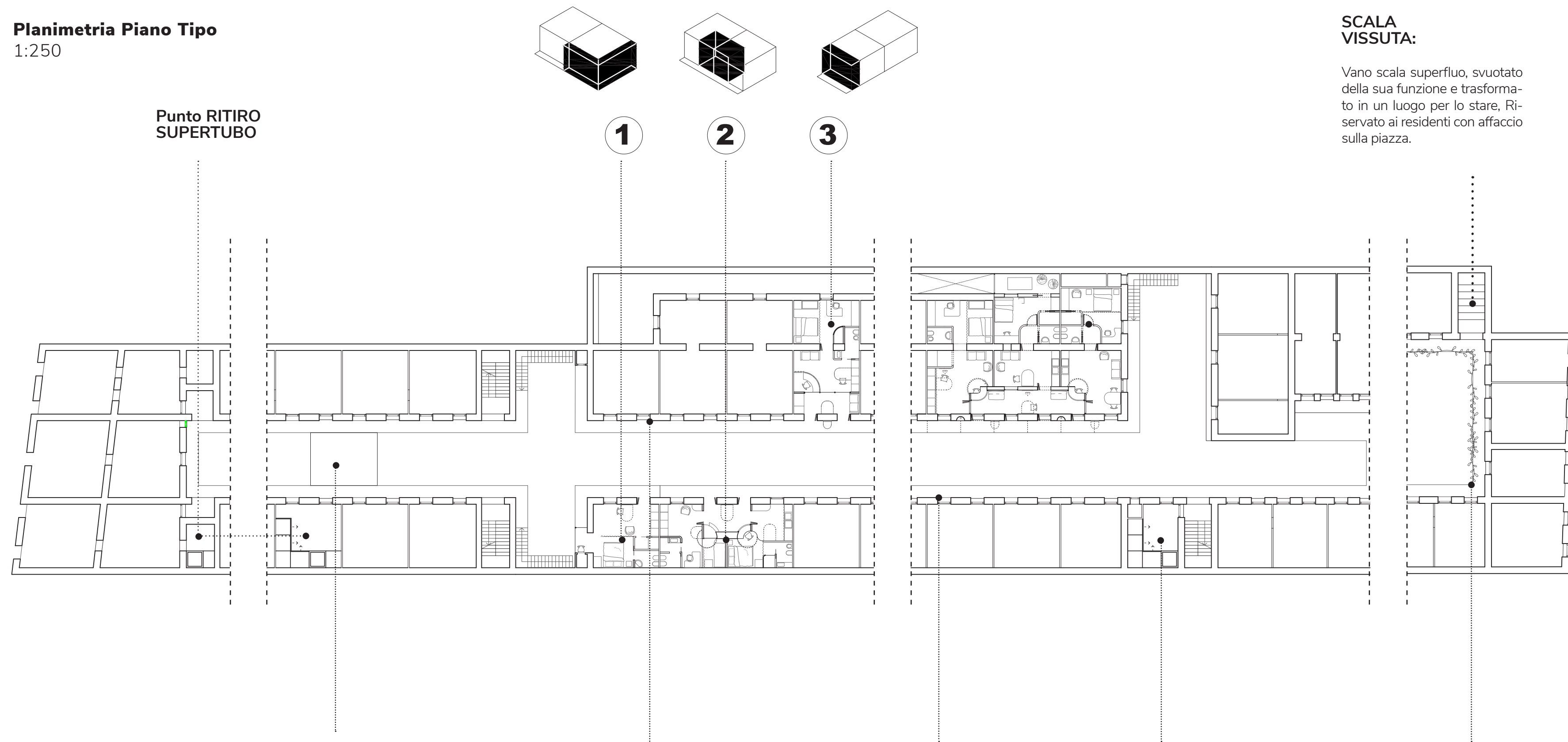
7. Bagno decostruito



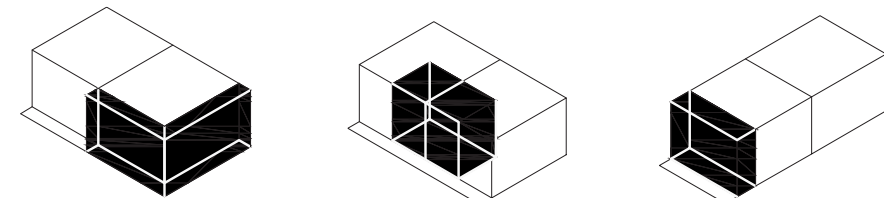
8. Spazio per il gioco

INTERVENTI BALLATOIO

Planimetria Piano Tipo
1:250

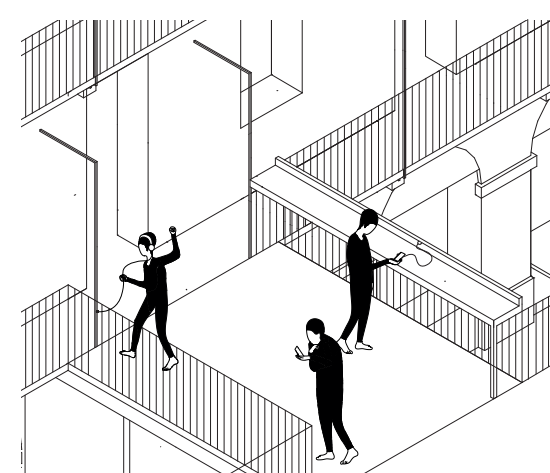


Punto RITIRO SUPERTUBO

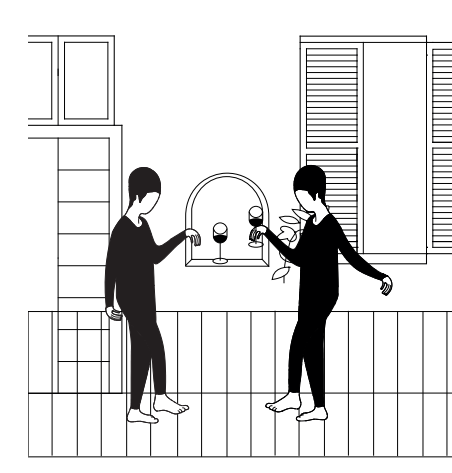


SCALA VISSUTA:

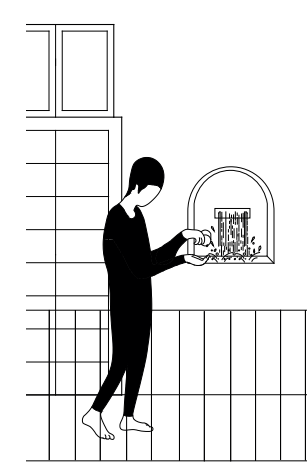
Vano scala superfluo, svuotato della sua funzione e trasformato in un luogo per lo stare. Riservato ai residenti con affaccio sulla piazza.



Piazzetta sul ballatoio



ELEMENTI APRIBILI



FONTANELLE riqualficate



Punto RITIRO SUPERTUBO

EDERA:

Schermatura verde per proteggere la privacy nei confronti della piazza

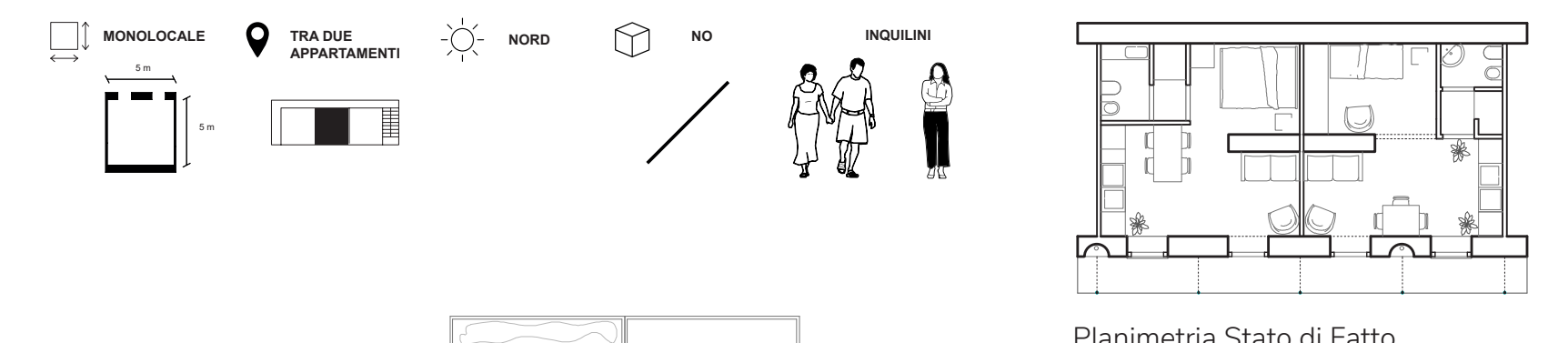
Sezione Prospettica
1:50



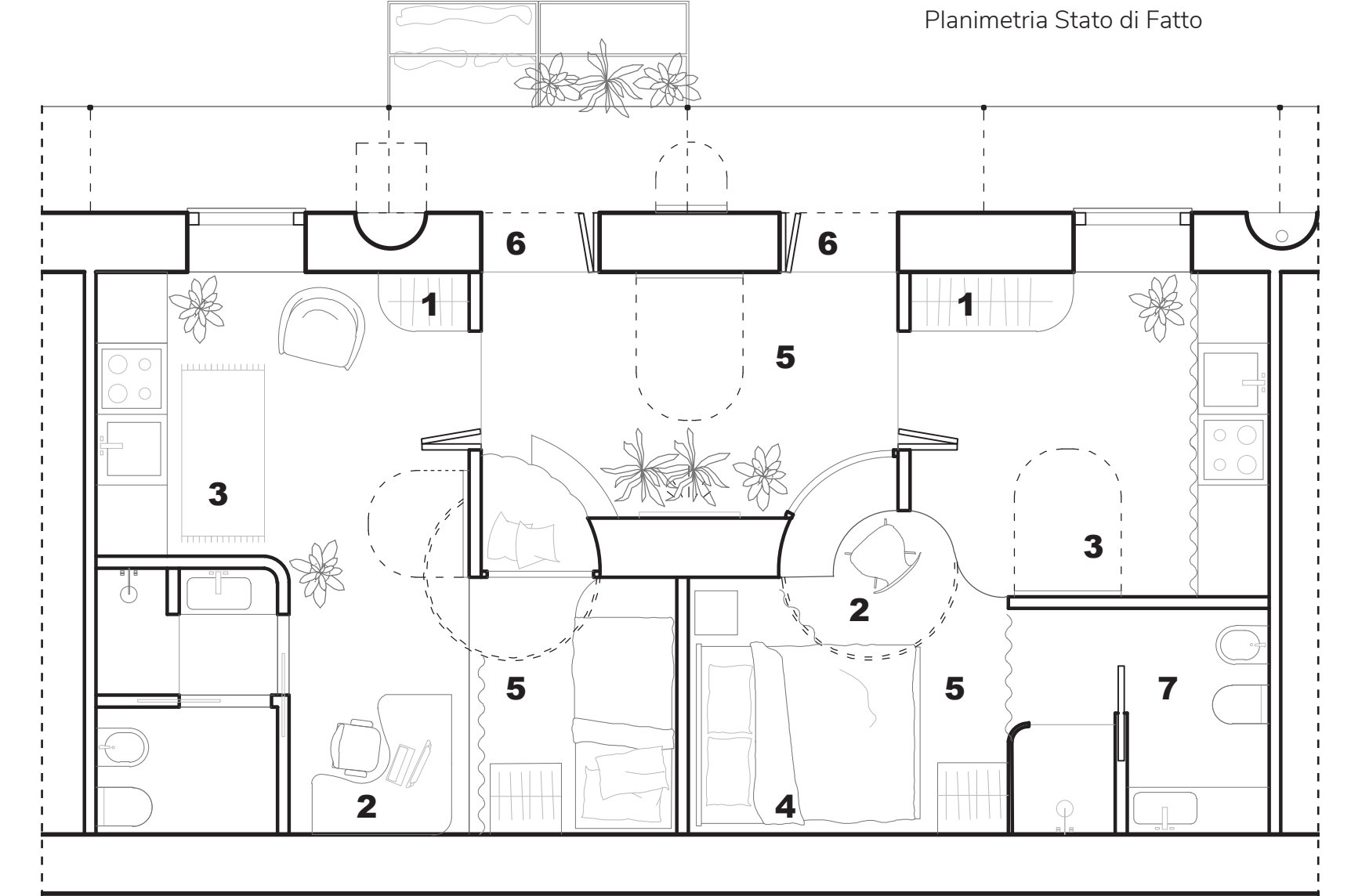
RICONVERSIONE APPARTAMENTI SELEZIONATI

Gli appartamenti selezionati vengono riconvertiti, con la stessa strategia progettuale utilizzata per la corte e i ballatoi dell'edificio; anche in questo caso, la casa viene "invasa" dalle azioni provenienti dalla città (smart working, allenamento...) e, al contempo, invade lo spazio esterno antistante, ritagliando delle piccole stanze sul ballatoio, in cui si amplifica il contatto con lo spazio esterno, che tanto è mancato, durante la quarantena, a chi viveva in ambienti privi di terrazze e balconi; il tutto accompagnato da una grande attenzione per l'igiene. Anche negli appartamenti, si è tenuto conto del tipo di inquilino, dedotto dalla metratura dello spazio dei vari alloggi, e delle sue necessità in termini di azioni e di spazi.

1 STANZA DENTROFUORI

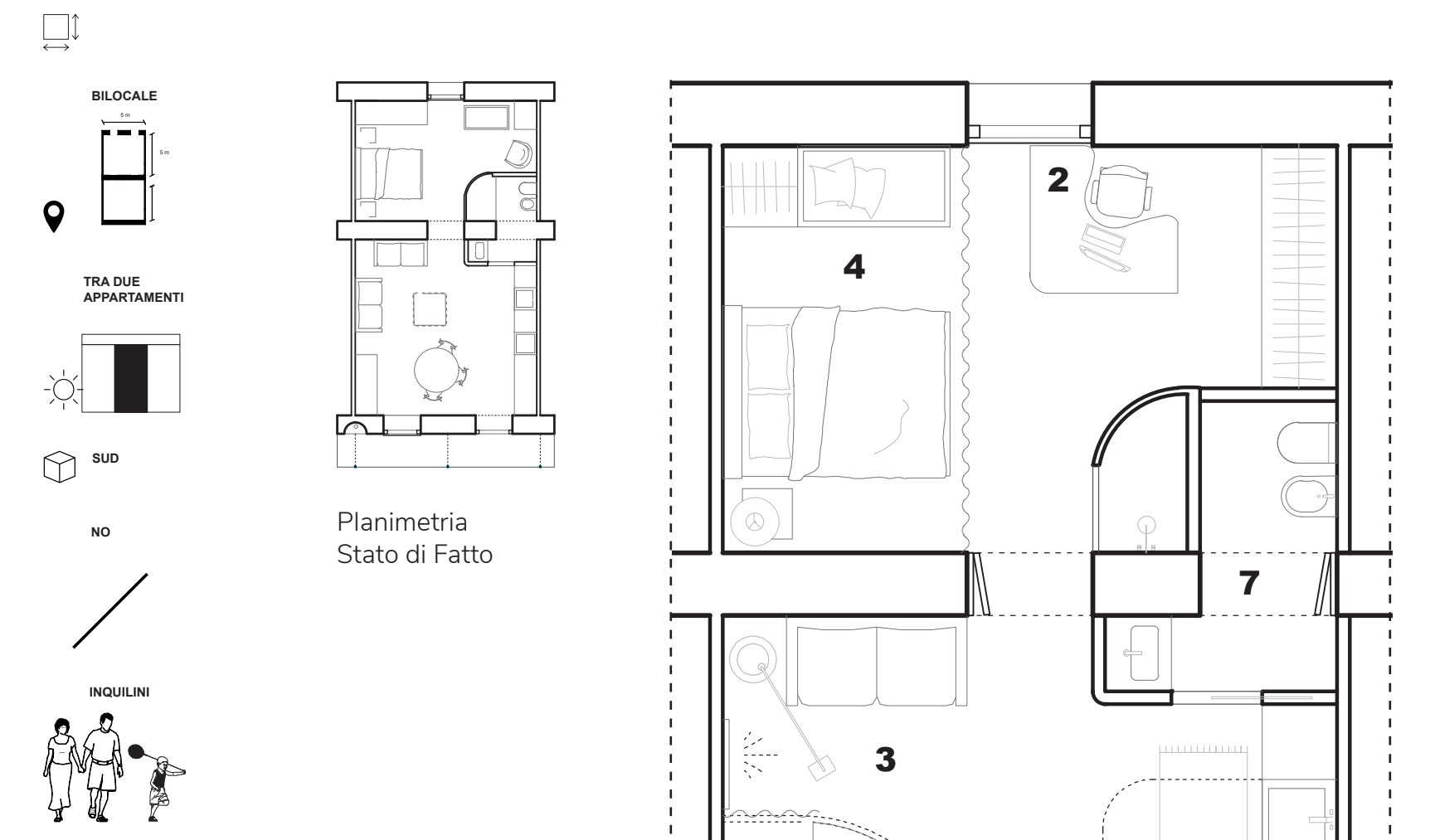


Planimetria Stato di Fatto



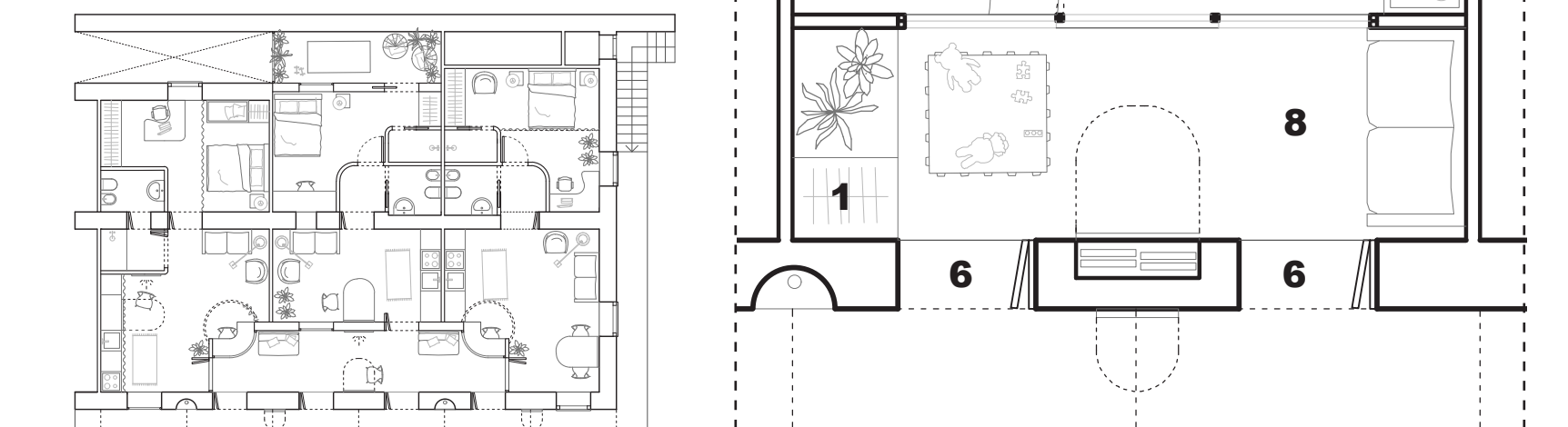
Planimetria Progetto 1:50

2 ENGAWA



Planimetria Stato di Fatto

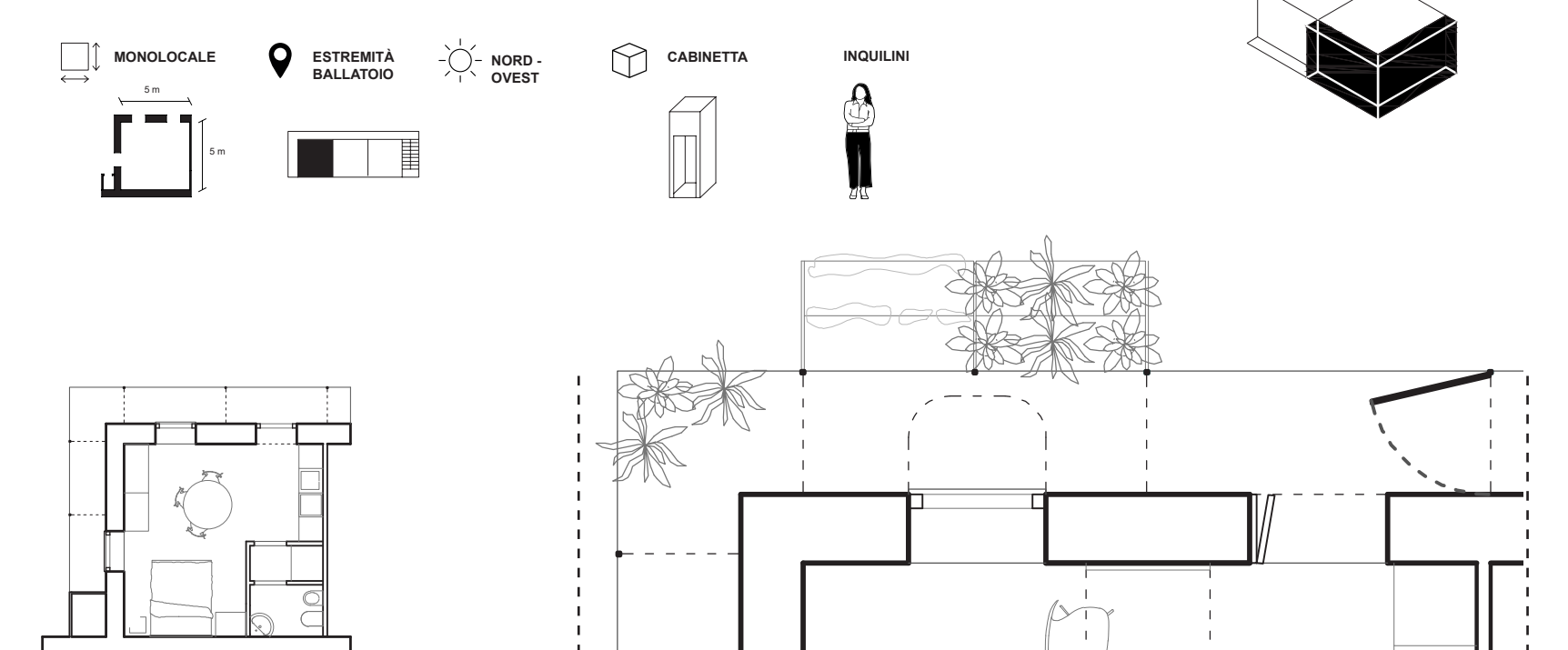
2.1 ENGAWA CONDIVISO



Planimetria Progetto 1:250

Planimetria Progetto 1:50

3 GIARDINO SUL BALLATOIO



Planimetria Stato di Fatto

Planimetria Progetto 1:50