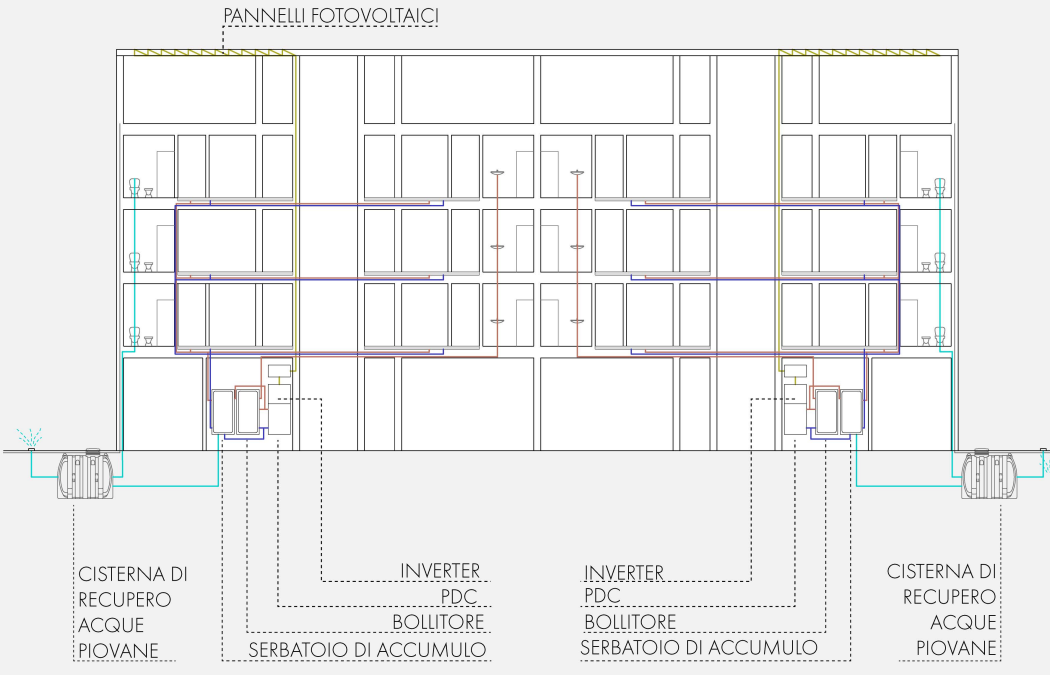
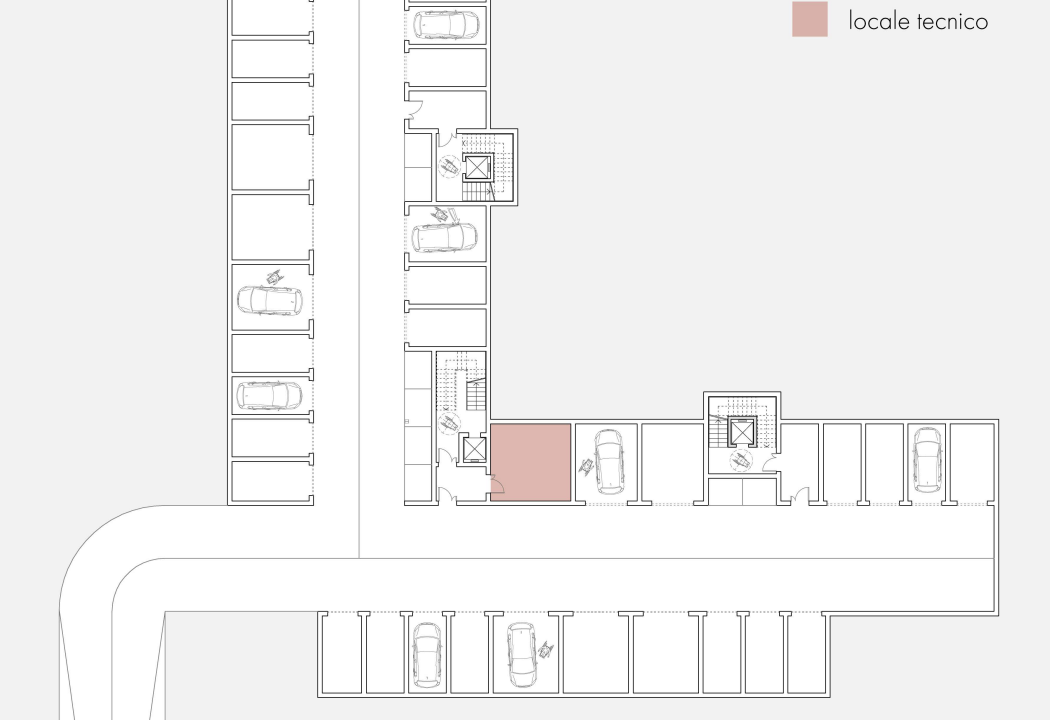


Sistema impiantistico e sistemi efficienti

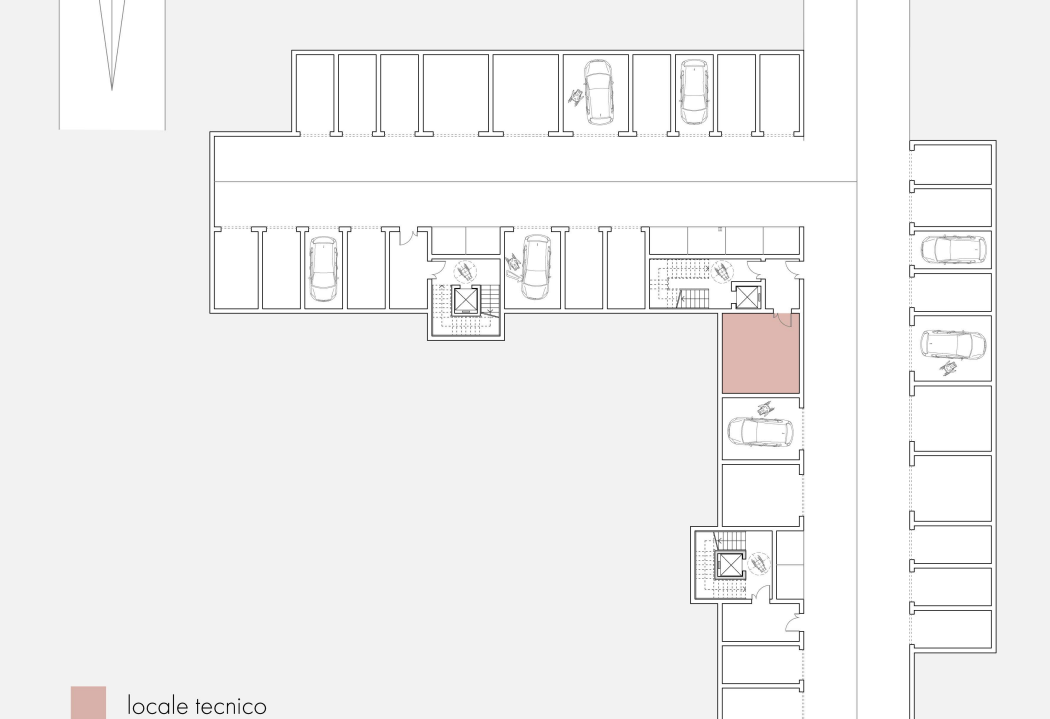
Impianto aria-acqua con sistema di raccolta delle acque piovane edificio a stecca



Pianta piano interrato edificio a "L" su Via Salomone



Pianta piano interrato edificio a "L" su Via Norico



Pergola fotovoltaica
La pergola bioclimatica è caratterizzata da una copertura in lamelle ricoperte da pannelli fotovoltaici per la produzione di corrente elettrica.

1. Pannelli fotovoltaici

Lampione LED solare in policarbonato anti UV e ABS
- la lampada si ricarica di giorno, sfruttando i raggi solari e si accende automaticamente di notte, mantenendo il 100% di luminosità per le prime 3 ore, 70% di luminosità per le 2 ore successive, quindi 50% di luminosità fino all'alba (o esaurimento batteria)

2. Lampioni con pannelli solari integrati

Colonnina di ricarica elettrica
E' un dispositivo di distribuzione dell'energia elettrica, attraverso il quale è possibile ricaricare la batteria dei veicoli dotati di powertrain elettrico.

3. Colonnine per ricarica autoveicoli elettrici

