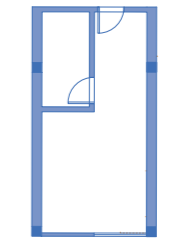
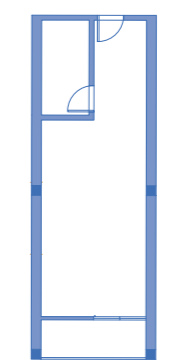


Esplso assometrico

MODULI

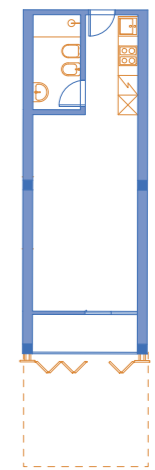
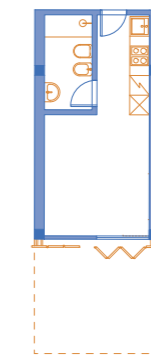


singola 24 mq



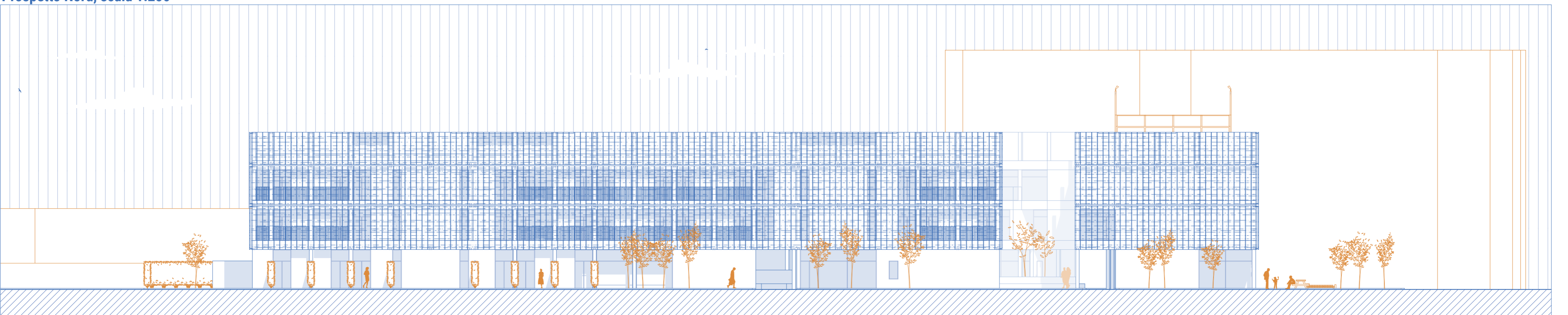
doppia 36 mq

FLESSIBILITA' DEL MODULO



I mini alloggi, suddivisi in camere singole e camere doppie, presentano metrature minime come da normativa (Legge 338 del 14 Novembre 2000) di 24 e 36 metri quadrati e sono tutti forniti di bagno e piano cucina. La particolarità di questa soluzione cerca infatti di dare risposta alla necessità di un modello abitativo che ben si adatti a situazioni come quella pandemica in cui risulti necessario adeguarsi a condizioni come quella dell'auto-isolamento. Questa tipologia di alloggi, standardizzata e ripetuta sempre uguale in tutte le camere della stessa tipologia, eccezion fatta per le logge differenti tra loro, risulta tuttavia personalizzabile dal punto di vista dell'arredo e dell'organizzazione spaziale interna.

Prospetto Nord, scala 1:250



Prospetto Est, scala 1:250

