

Valore aggiunto €24,12 mld (7% del totale regionale), 4° in Lombardia e 16° in Italia.
 Valore aggiunto per abitante: €27.109, 5° in Lombardia e 35° in Italia.
 €10,0 mld di export (8,3% del totale della regionale), 5° in Lombardia e 13° in Italia.
 890.528 abitanti (8,9% della popolazione regionale), 4° in Lombardia e 16° in Italia.
 388.000 occupati (8,8% del totale regionale), 4° in Lombardia e 13° in Italia.
 25.370* aziende (7,6% del totale regionale), 5° in Lombardia e 18° in Italia.
 59 start-up innovative (2,8% del totale regionale), 5° in Lombardia e 40° in Italia.
 282 imprese a capitale estero (con >25.000 dipendenti).

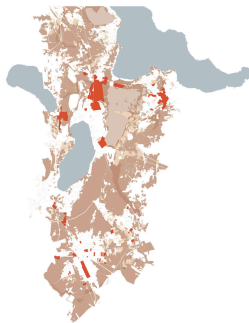
QUATTRO AMBITI INSEDIATIVI



Sistema dei Laghi

Aziende principali:

- Whirpool EMEA spa
- Borghesi spa
- Industrie Ilpea spa
- Db-line srl
- Leonardo



Sistema Valle Arno

Aziende principali:

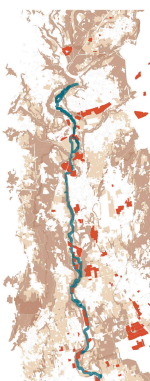
- Lamberti spa
- Elmec Informatica spa
- IMES spa
- Iselva spa
- Sices srl



Sistema dell'Oloni

Aziende principali:

- Lati spa
- Bac freezing spa
- Mazzucchelli spa
- Carl Zeiss Vision spa
- Bilcare Research
- Bticino
- Leonardo-elicotteri



Sistema delle Colline

Aziende principali:

- Goglio spa
- Imt intermato spa

