

Reinventing Cities - Reinventing Home

Reinventing Cities è una competizione a livello globale che è promossa da C40 Cities Climate Leadership Group assieme al supporto di Climate KIC. Il concorso fa da rete a circa 100 città influenti a livello globale, le quali sono impegnate a combattere il cambiamento climatico che è in atto da lungo tempo, e che sono attive nella ricerca e raggiungimento di un risultato migliore per il futuro in termini di resilienza e sostenibilità.

17 obiettivi dell'Unione Europea



7 AFFIDABILE E ENERGIA PULITA
L'accesso all'elettricità in paesi più poveri ha iniziato ad accelerare, l'efficienza energetica continua a migliorare, e l'**energia rinnovabile** sta facendo guadagni impressionanti. Tuttavia è necessario porre attenzione per migliorare l'accesso a combustibili e tecnologie pulite e sicure per 2,8 miliardi di persone.

9 INDUSTRIA, INNOVAZIONE E INFRASTRUTTURE
Crescita economica, sviluppo sociale e l'azione climatica dipendono fortemente dagli **investimenti in infrastrutture**, sviluppo industriale sostenibile e progresso tecnologico. La crescita sostenuta deve includere l'industrializzazione che garantisce opportunità accessibili a tutte le persone ed è supportato da infrastrutture innovative e resilienti.

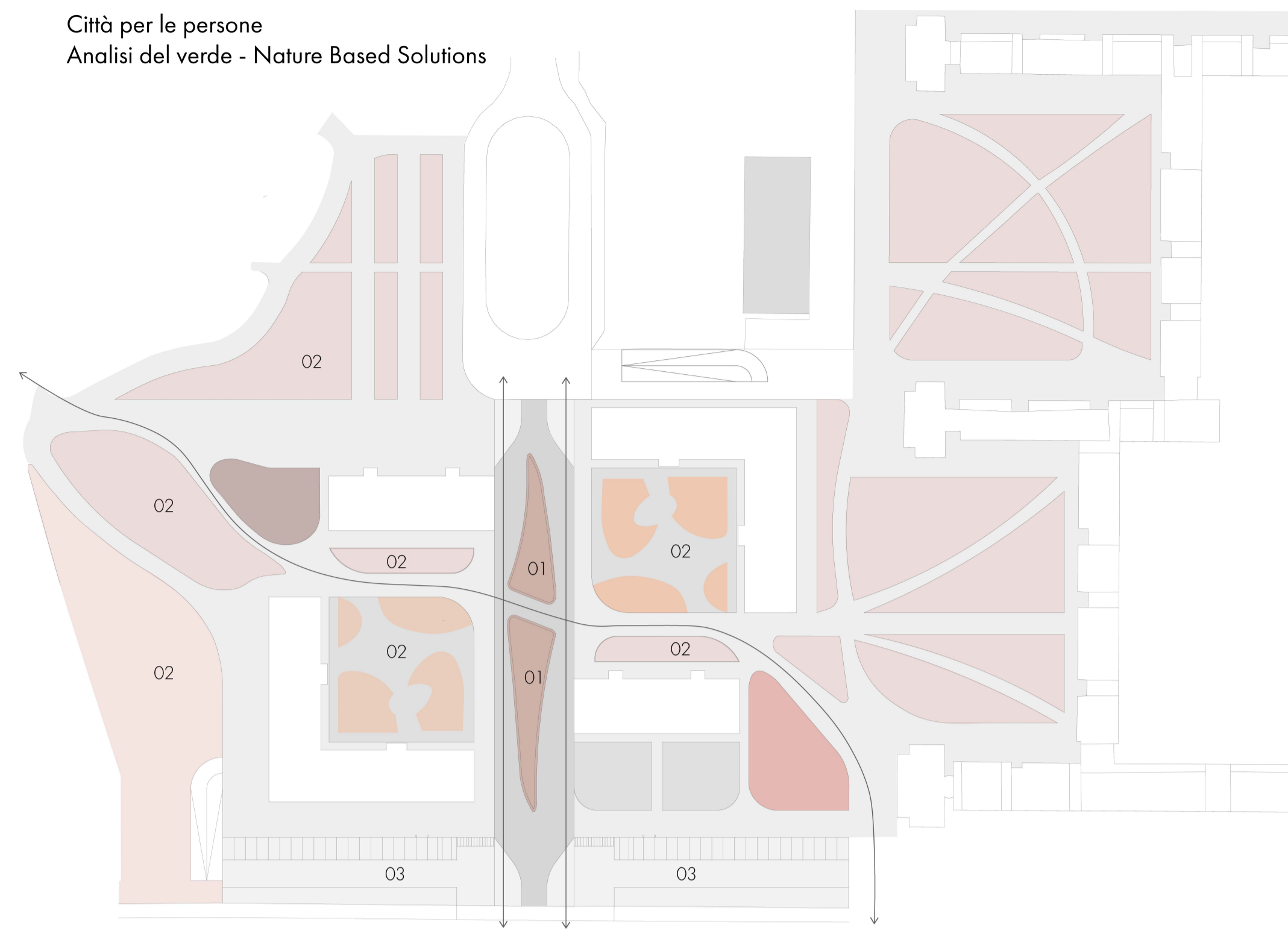
10 RIDUZIONE DELLE DISUGLIANZE
Non possiamo ottenere risultati nello sviluppo sostenibile e migliorare il pianeta se le persone sono escluse dalla possibilità di una vita migliore. La **disuguaglianza** sta crescendo per più del 70% della popolazione globale. Inoltre, il COVID-19 ha colpito i più vulnerabili e quei gruppi stanno spesso vivendo un aumento della discriminazione.

11 CITTÀ SOSTENIBILI E COMUNITÀ
Anche prima del COVID-19, la rapida urbanizzazione significava che molte persone avevano affrontato un peggioramento dell'inquinamento atmosferico e servizi inadeguati. Esempi riusciti di contenimento della pandemia dimostrano la notevole **resilienza** e **adattabilità** delle comunità urbane in adeguamento alle nuove norme.

12 CONSUMI RESPONSABILI E PRODUZIONE
Il COVID-19 ha offerto l'opportunità di sviluppare piani di ripresa che invertiranno la rotta delle tendenze attuali e cambieranno i nostri **consumi** verso una maggiore **sostenibilità**. Ciò significherà miglioramenti nell'efficienza delle risorse e una considerazione dell'intero ciclo di vita delle attività economiche.

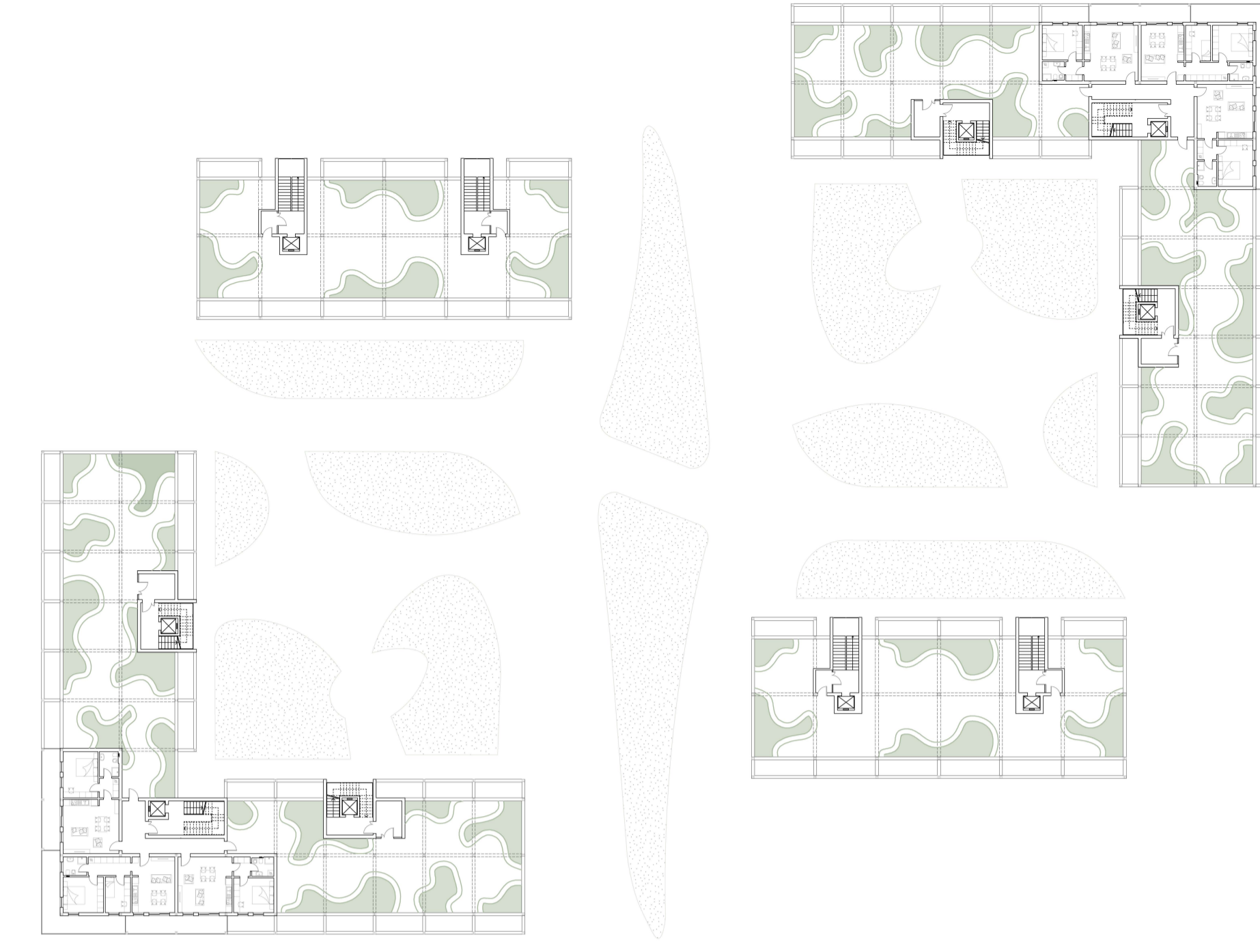
13 AZIONE CLIMATICA
Bisogna agire in maniera urgente per combattere gli impatti del **cambiamento climatico**. La crisi climatica continua senza sosta mentre la comunità globale evita il pieno impegno richiesto per la sua inversione. Il periodo dal 2010-2019 è stato il decennio più caldo di sempre registrato, con disastri climatici in tutti i continenti.

Città per le persone Analisi del verde - Nature Based Solutions

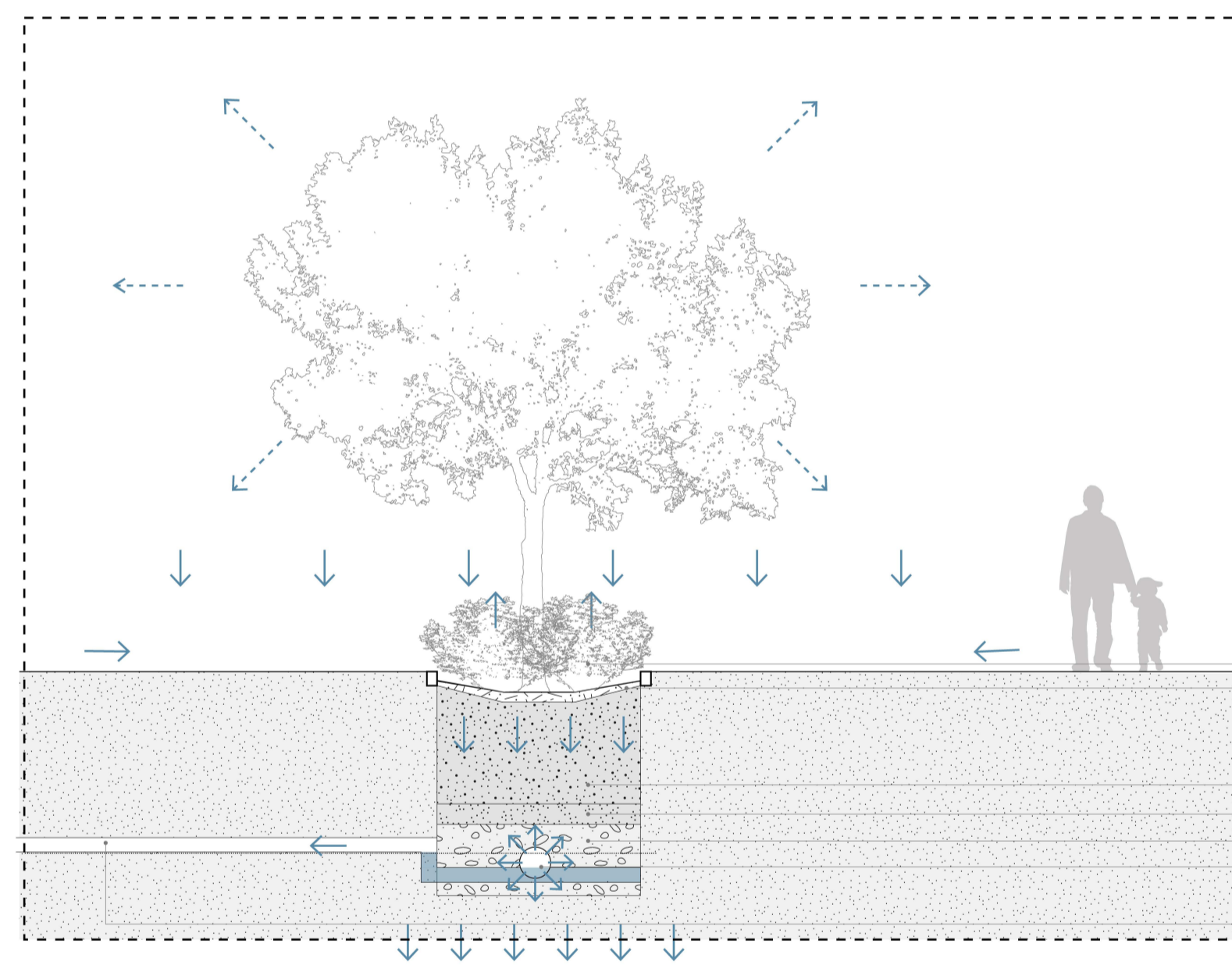


LEGENDA PAVIMENTAZIONI E TIPOLOGIE DI VERDE

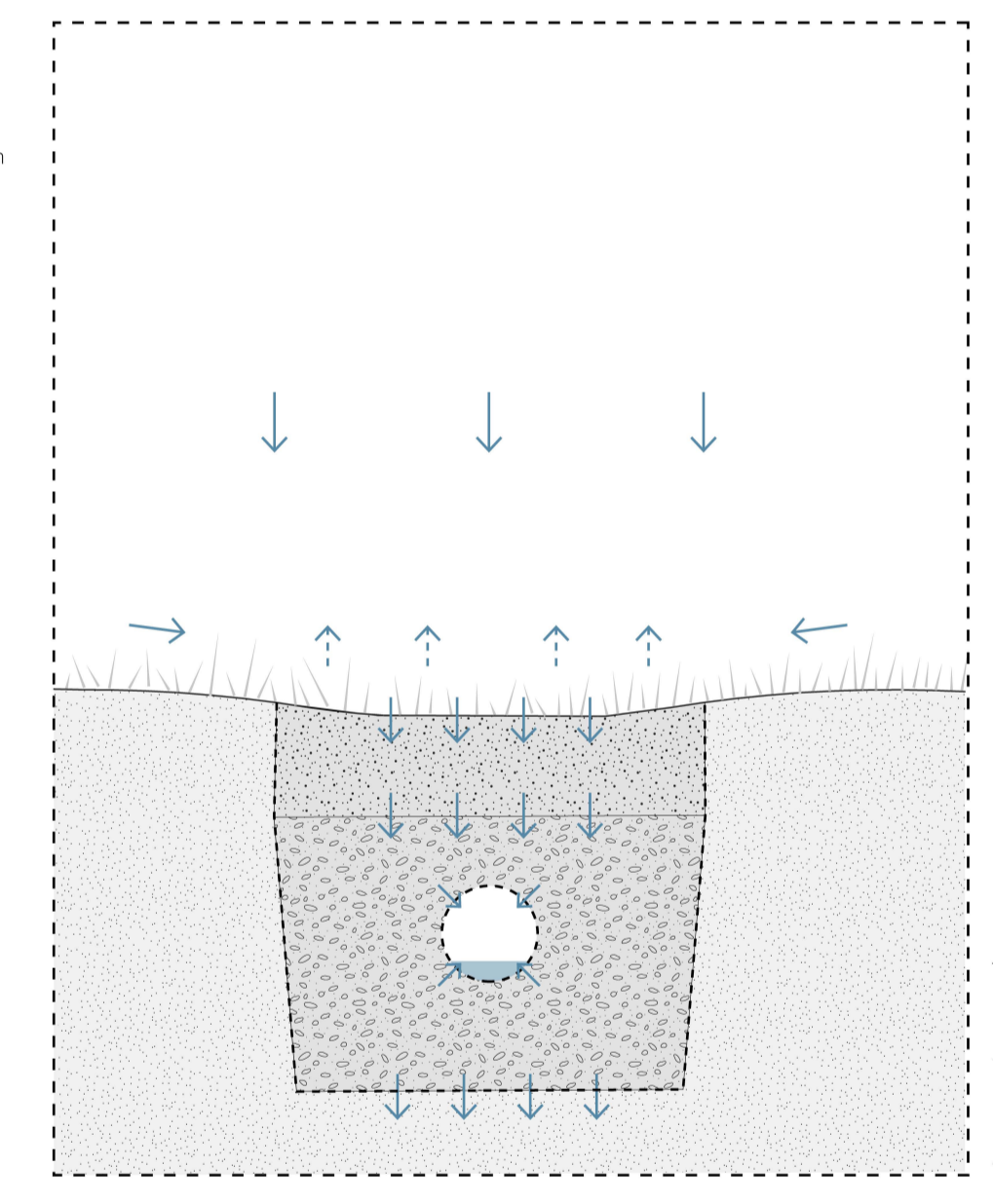
<ul style="list-style-type: none"> Chiaia 3 mm www.pavem2000.it 	<ul style="list-style-type: none"> Il giardino dei DESIDERI 	<ul style="list-style-type: none"> Percorso SENSORIALE
<ul style="list-style-type: none"> Lastre drenanti modulo 5 x 10 cm www.lavaro1.com 	<ul style="list-style-type: none"> Il giardino del SAPERE 	<ul style="list-style-type: none"> Il frutteto CONDIVISO
<ul style="list-style-type: none"> Lastre drenanti modulo 10 x 20 cm www.lavaro1.com 	<ul style="list-style-type: none"> Il giardino del BENESSERE 	<ul style="list-style-type: none"> Verde ornamentale



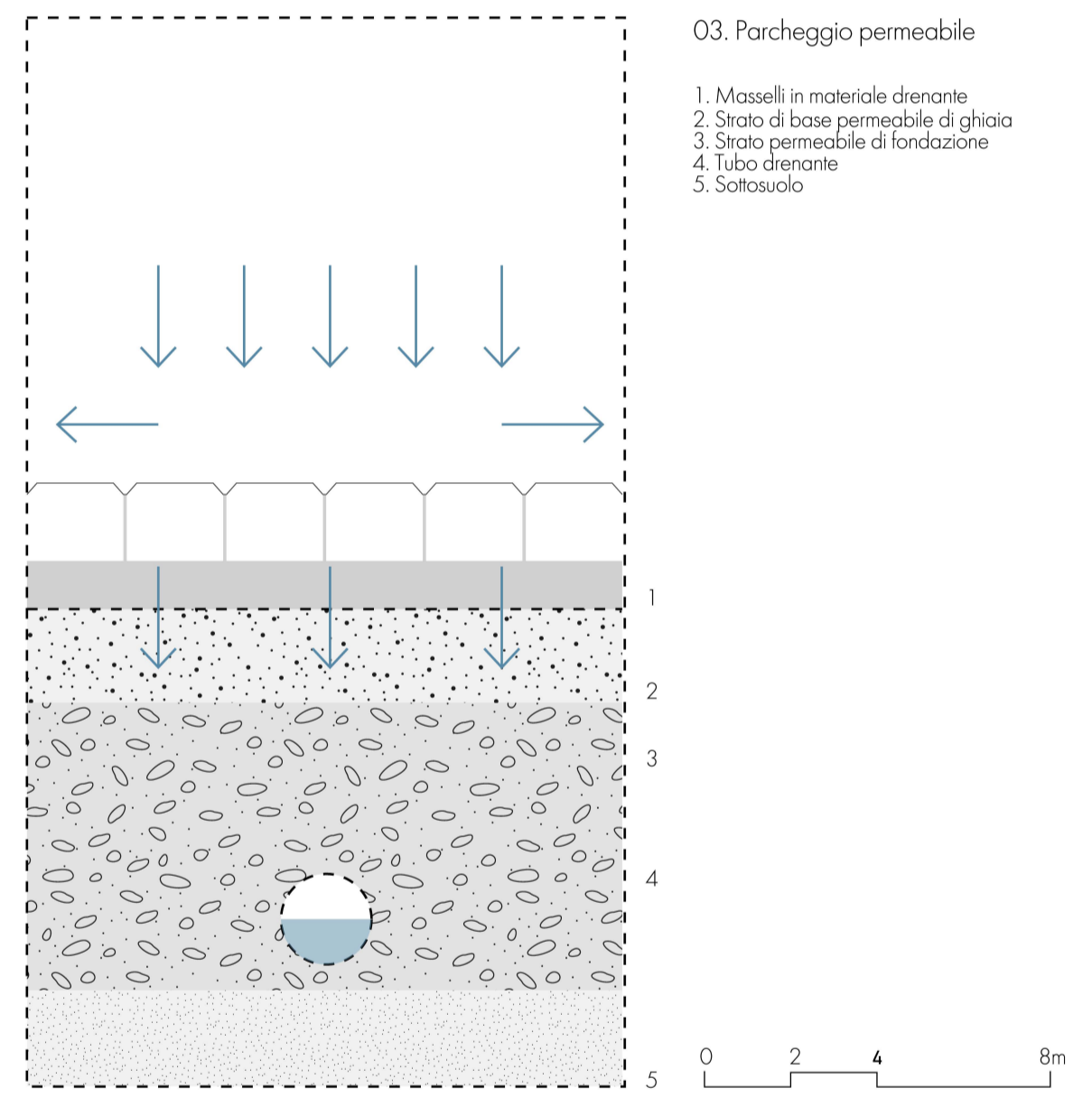
Piante coperture verdi



- 01. Rain garden**
1. Strato superficiale verde
 2. Pacciamatura 3-8 cm
 3. Terreno con materiale filtrante 80-100 cm
 4. Strato intermedio o geotessile 10-20 cm
 5. Strato filtrante 50-70 cm
 6. Tubo forato Ø 10-15 cm
 7. Tronco pieno



- 02. Giardini filtranti**
1. Strato superficiale verde
 2. Misto ghiaione Ø 30-70 mm (50%) e terreno vegetale (50%)
 3. Chiaia lavata Ø 50-70 mm
 4. Tubo drenante
 5. Geotessile
 6. Terreno originario



- 03. Parcheggio permeabile**
1. Masselli in materiale drenante
 2. Strato di base permeabile di ghiaia
 3. Strato permeabile di fondazione
 4. Tubo drenante
 5. Sottosuola

