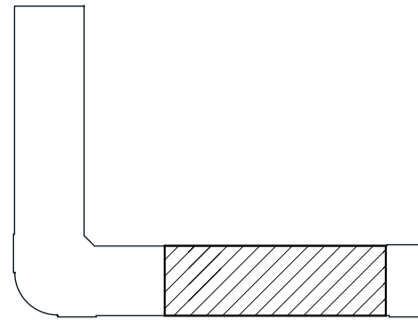


### SEZIONE B

La sezione B affaccia su via Zama e sul giardino interno. Ha dimensioni di 10,6 m di profondità e una lunghezza di 34,4 m circa. I piani sono collegati verticalmente da due corpi scala/ascensore che distribuiscono complessivamente 4\5 alloggi per piano. Gli alloggi sono organizzati in modo sistematico, con la zona notte che affaccia a ovest, la zona giorno verso est e al centro scorre la fascia dei servizi.

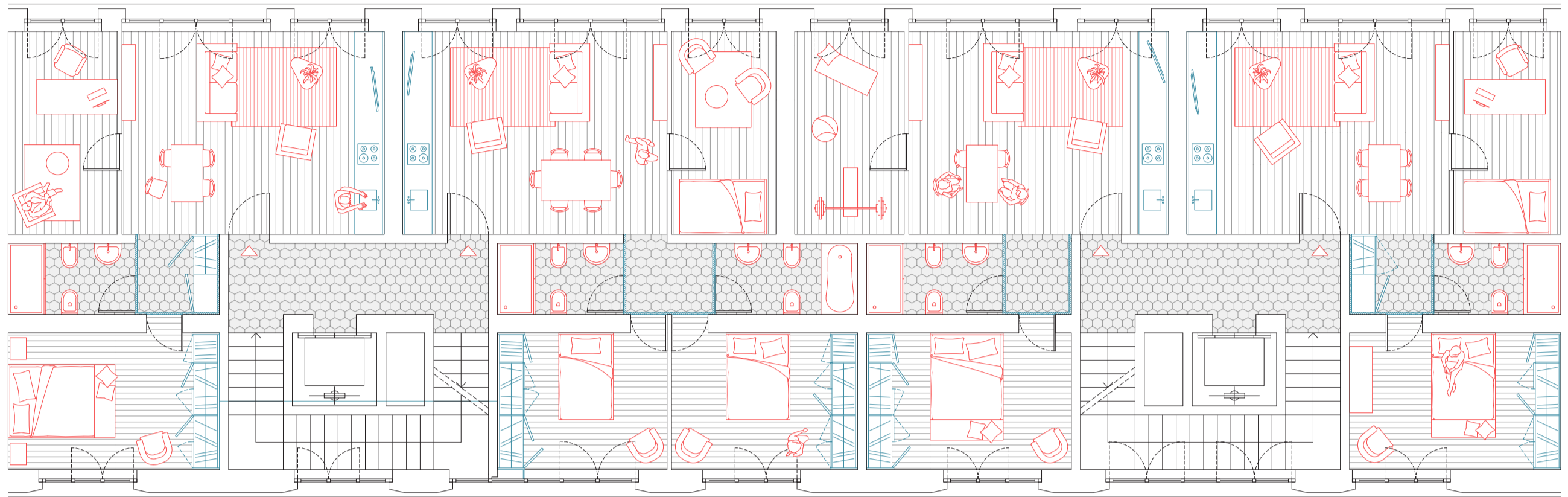


### Legenda

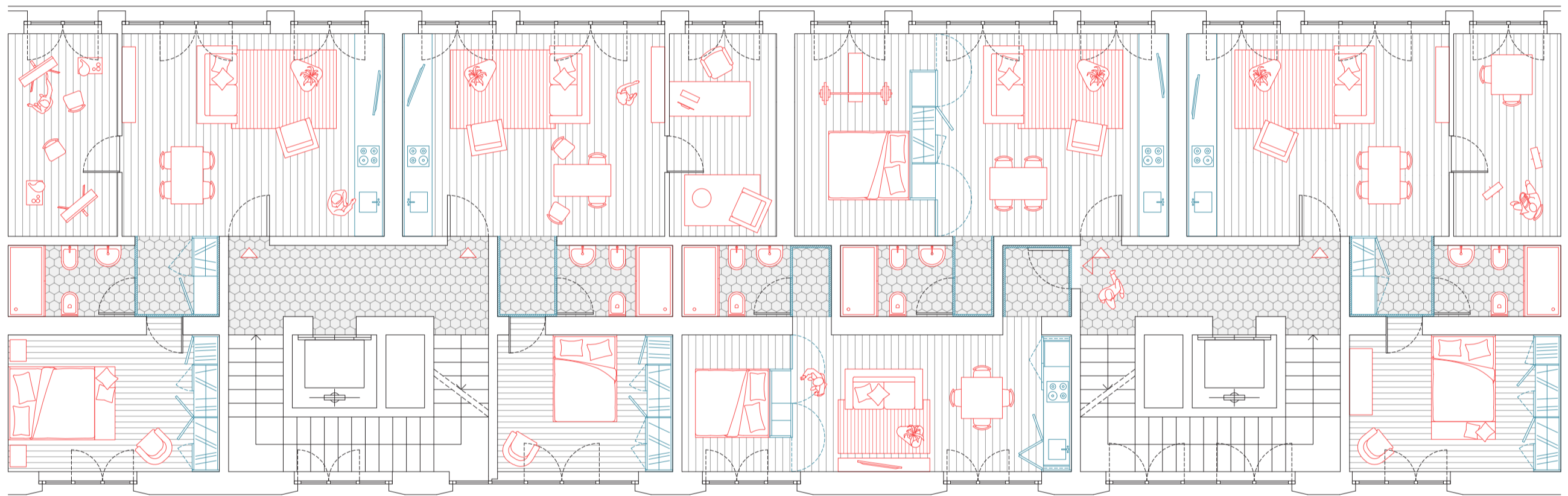
In **azzurro** i dispositivi d' arredamento fissi.

In **rosso** gli arredi mobili.

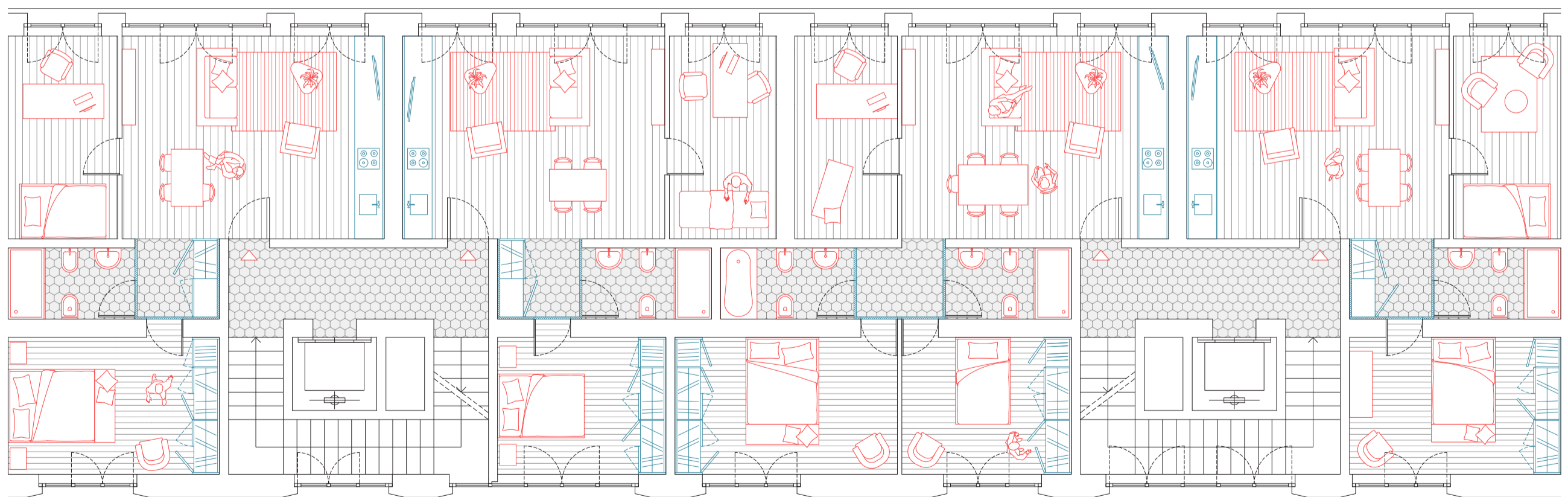
 la fascia dei servizi.



Piano tipo 1



Piano tipo 2



Piano tipo 3

## Tav 5 – piante piani tipo sez.B

scala 1:100