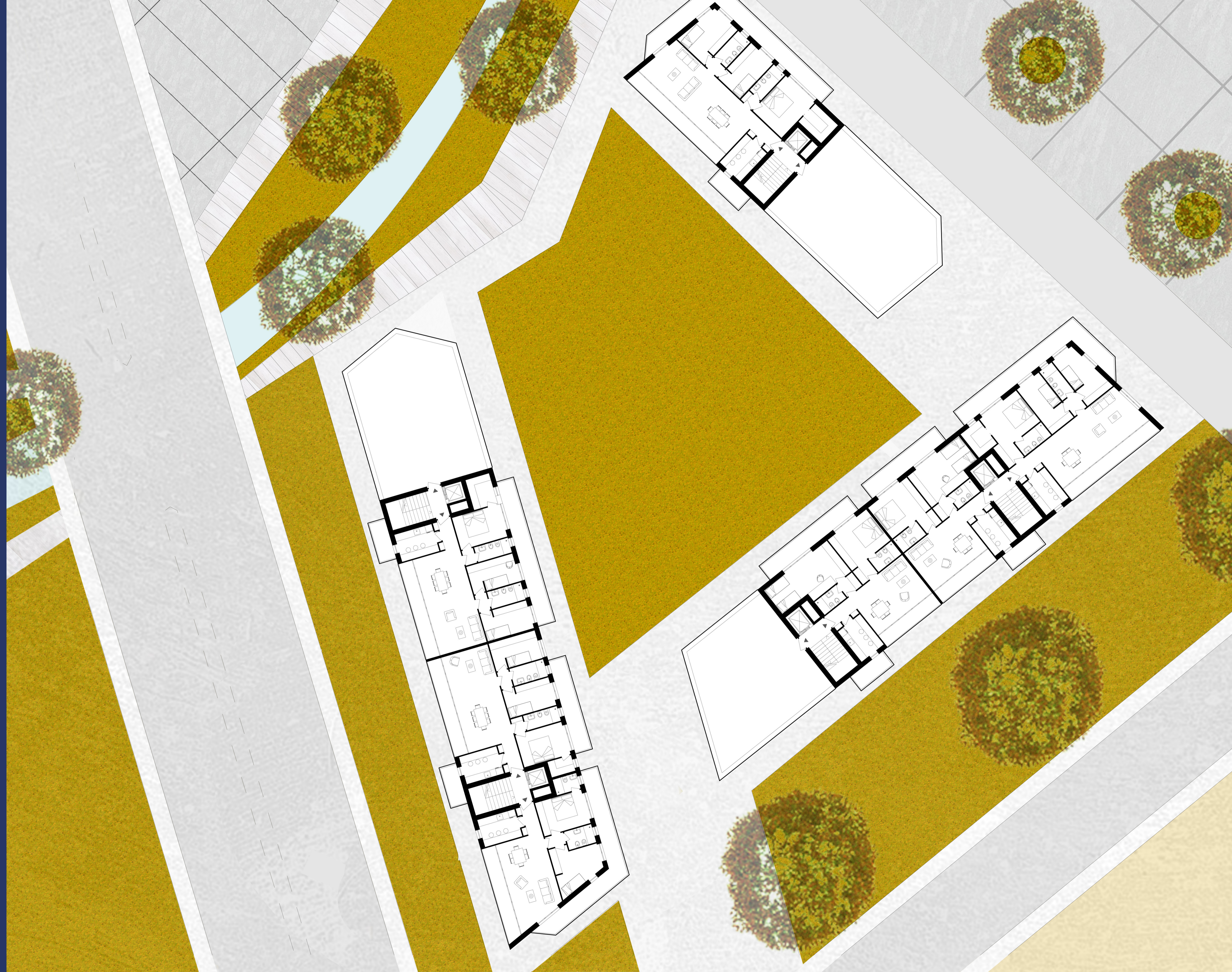


PROGETTO DI
MASTERPLAN
PER L' AREA
PICARIELLI A
SALERNO

TAVOLA N°.12

Pianta piano ultimo - Scala 1:200



Politecnico di Milano

Corso di laurea magistrale in
Architettura e Disegno Urbano

Esame finale

Relatrice:
Prof.ssa Orsina Simona
Pierini

Candidati:

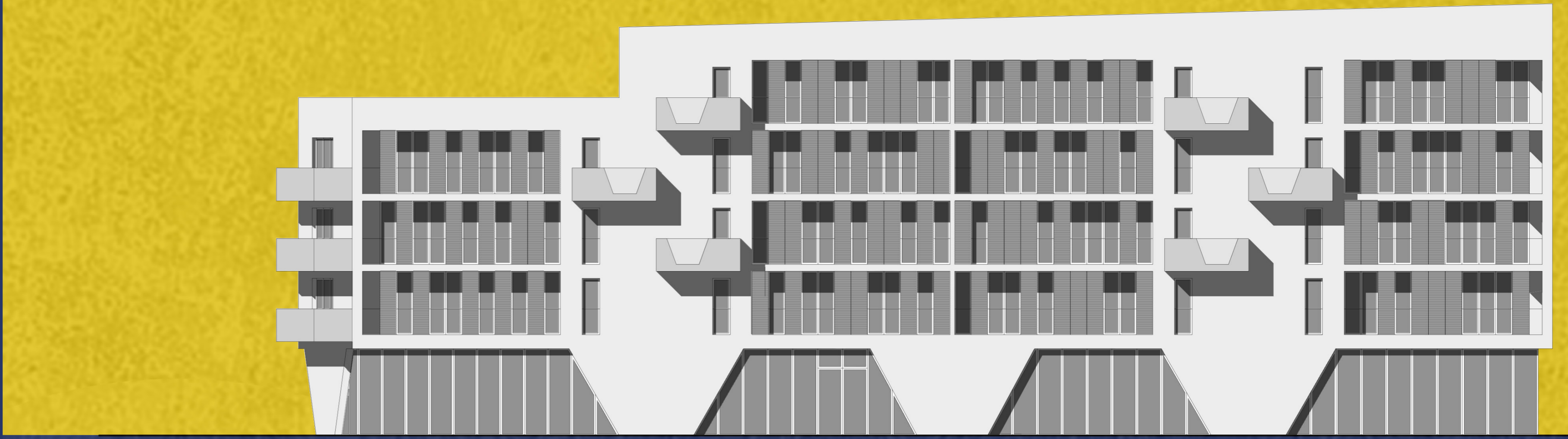
Luciano Bernardi
Francesco Romano

A.A. 2020/2021

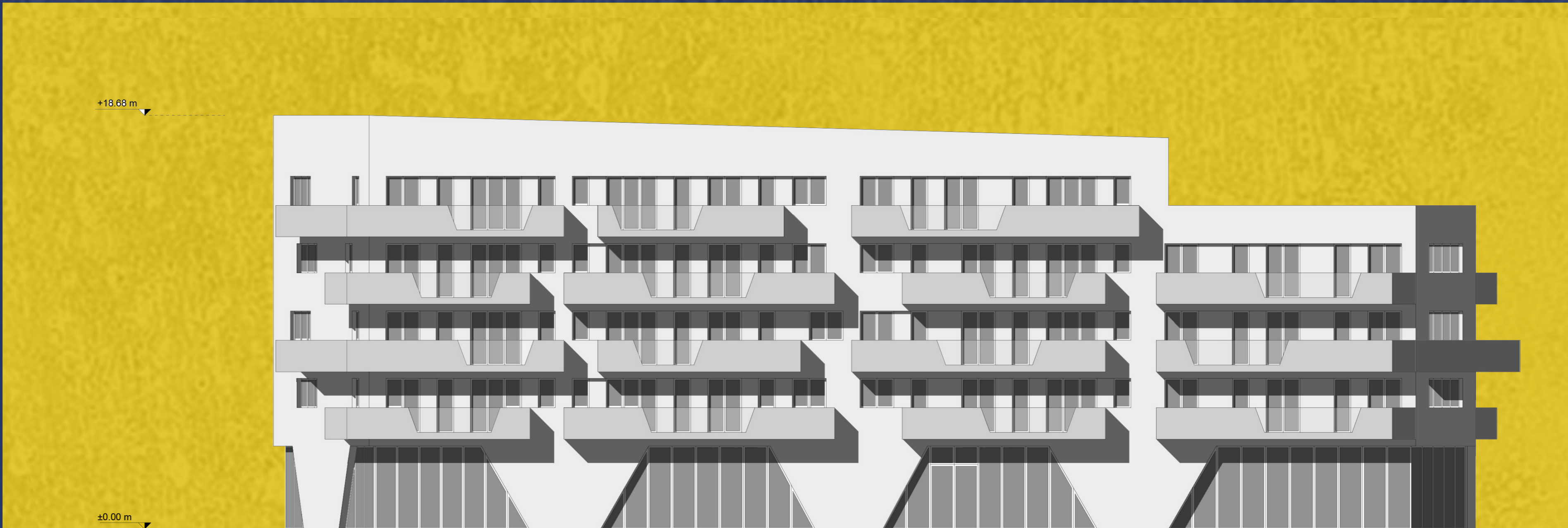
PROGETTO DI MASTERPLAN PER L' AREA PICARIELLI A SALERNO

TAVOLA N°.13

Prospetti e sezioni- Scala 1:200



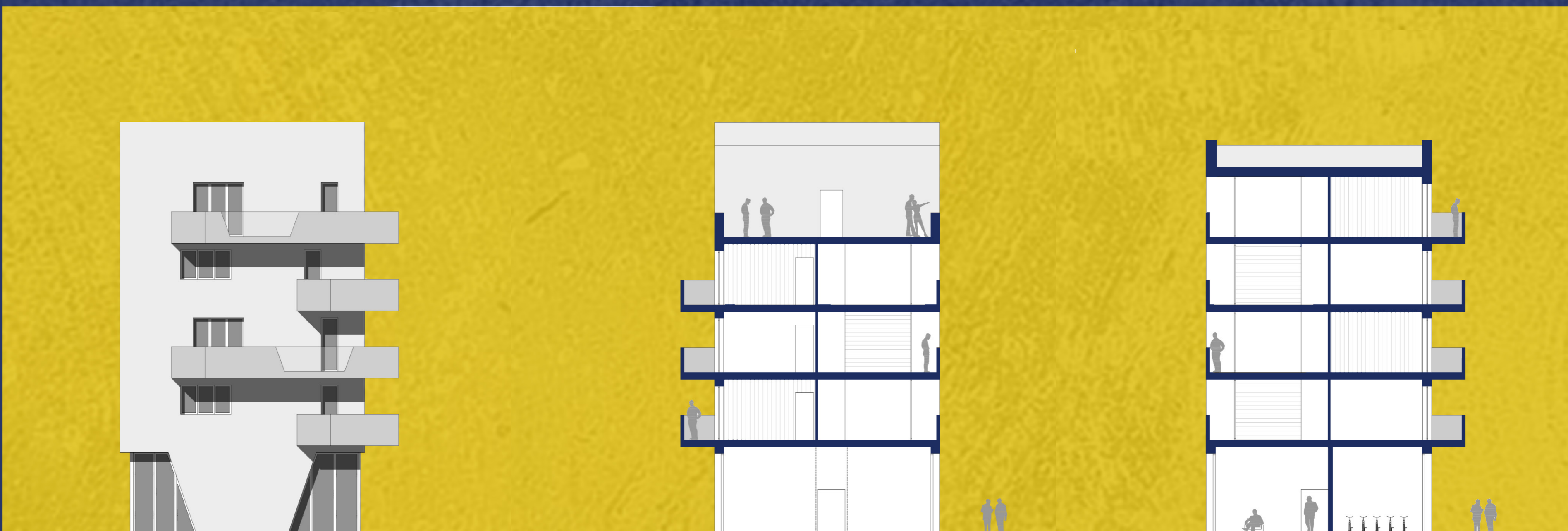
Prospetto Via Edoardo De Filippo



Prospetto corte interna



Sezione A-A'



Prospetto sud-est'

Sezione B-B'

Sezione C-C'

Politecnico di Milano

Corso di laurea magistrale in
Architettura e Disegno Urbano

Esame finale

Relatrice:
Prof.ssa Orsina Simona
Pierini

Candidati:
Luciano Bernardi
Francesco Romano

A.A. 2020/2021

PROGETTO DI
MASTERPLAN
PER L' AREA
PICARIELLI A
SALERNO

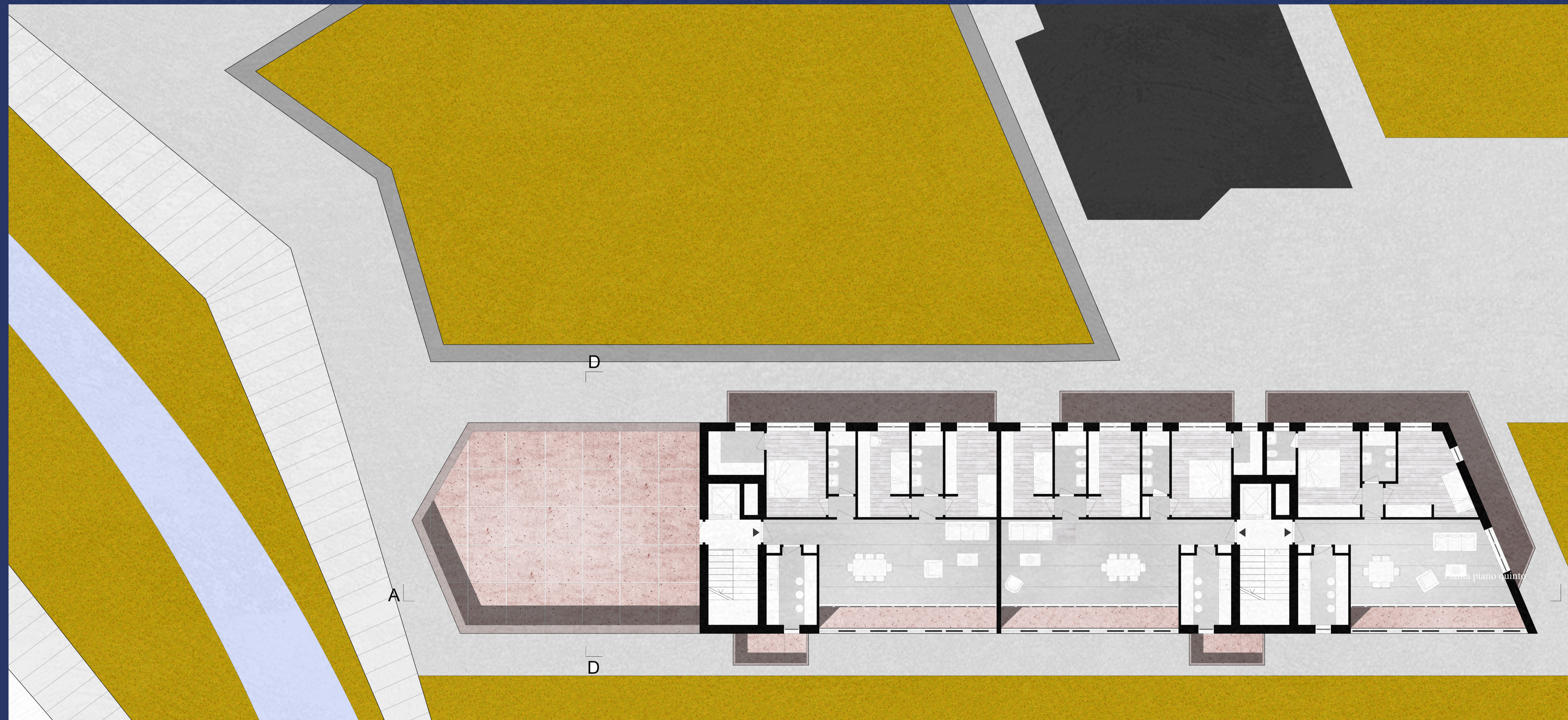
TAVOLA N°.14

Pianta, prospetto e sezioni-
Scala 1:100



Stralcio sezione longitudinale

Prospetto su via Eduardo De Filippo- Materico

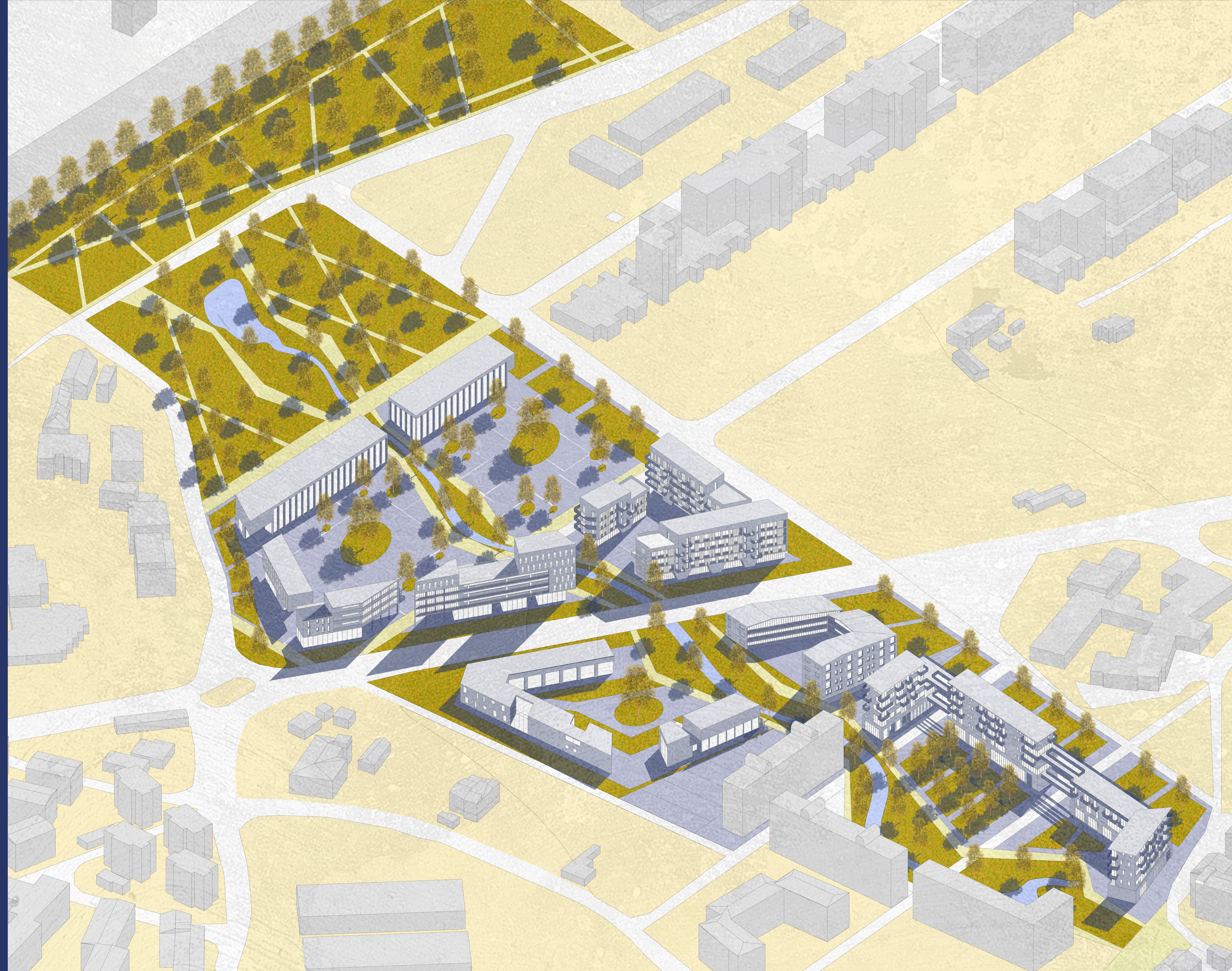


Politecnico di Milano
Corso di laurea magistrale in
Architettura e Disegno Urbano
Esame finale
Relatrice:
Prof.ssa Orsina Simona
Pierini
Candidati:
Luciano Bernardi
Francesco Romano
A.A. 2020/2021

PROGETTO DI
MASTERPLAN
PER L' AREA
PICARIELLI A
SALERNO

TAVOLA N°.15

Assonometria area di progetto-
Fuori scala



Politecnico di Milano

Corso di laurea magistrale in
Architettura e Disegno Urbano

Esame finale

Relatrice:
Prof.ssa Orsina Simona
Pierini

Candidati:

Luciano Bernardi
Francesco Romano

A.A. 2020/2021