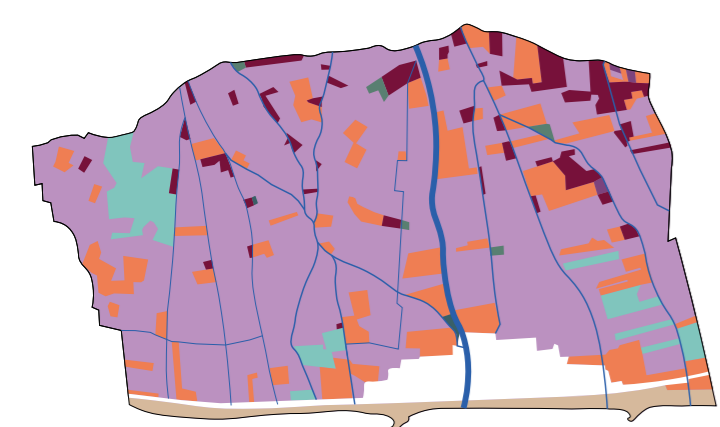


# IL PAESAGGIO RURALE DI VILASSAR DE MAR

Da una forte tradizione agricola a una frammentazione che ha causato spazi residui e indecisi

Il paesaggio agricolo di Vilassar de Mar è cambiato radicalmente nell'ultimo secolo. Da uno spazio rurale continuo con una forte tradizione agricola, è ora frammentato dall'introduzione delle serre e dall'urbanizzazione, che si traducono in una serie di spazi residui e indecisi, derivanti dall'abbandono di terreni precedentemente sfruttati. Alla fine dell'Ottocento inizia il declino dei cereali a favore della floricoltura e della vigna, prima, e poi dagli orti e le serre, oggi protagoniste del paesaggio agricolo.



1. 1850

2. 1936

3. 1950

4. 2004

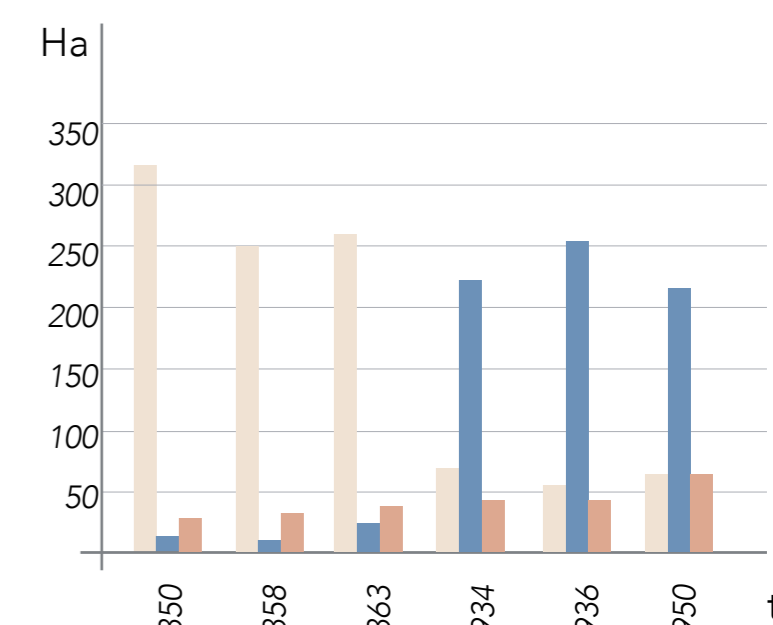
Legenda generale delle colture

- Cereale irrigato
- Cereale secco
- Ulivo
- Vigneto
- Carrubo
- Pascolo
- Serra
- Orto
- Ignoto
- Vivaio
- Fiori
- Frutteto
- Fiumi
- Cami
- Spiaggia
- Urbano

Relazione paesaggio agricolo e permanenze storiche degli orti-giardini delle Case de Cos

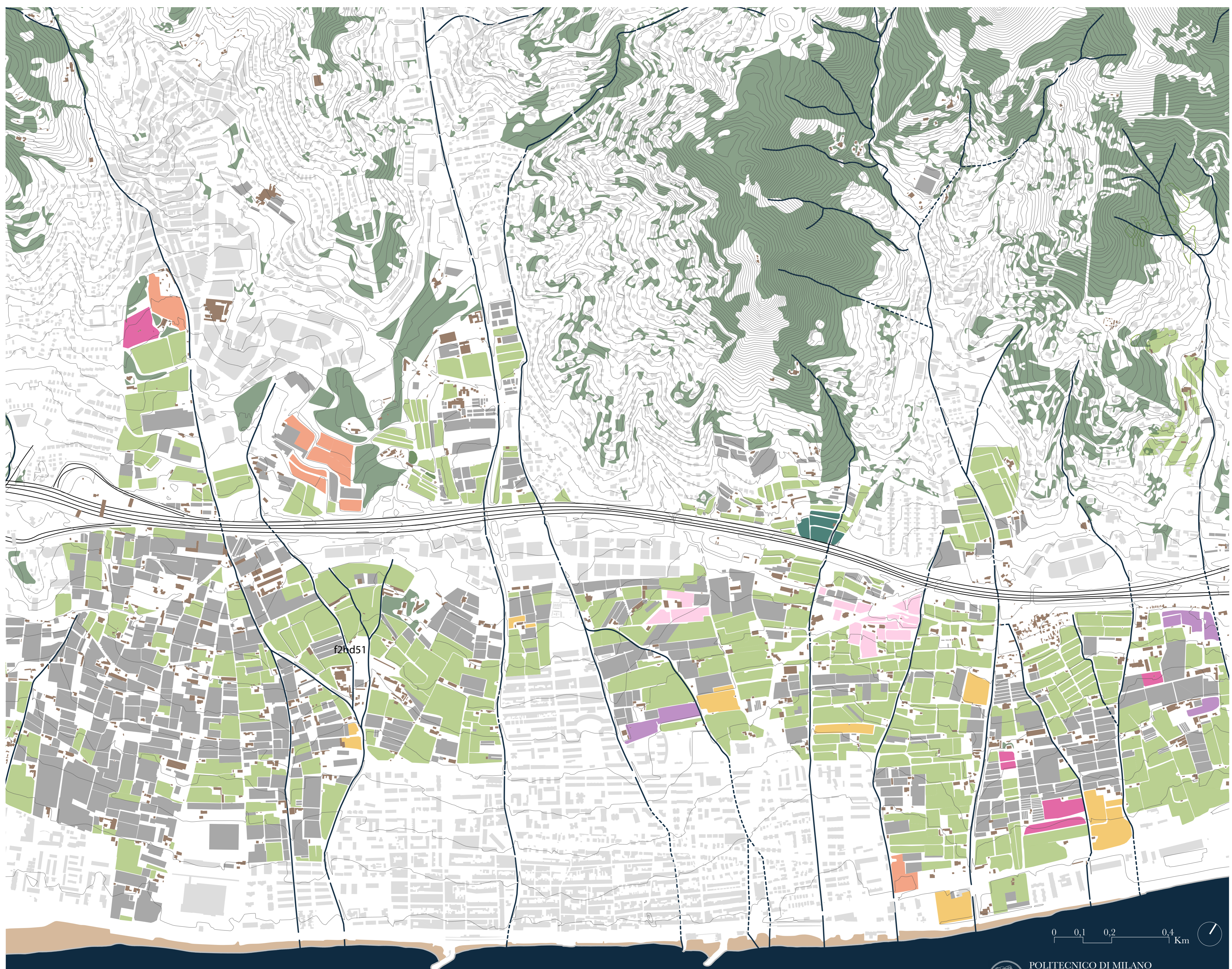


Campi e serre abbandonati individuati



Evoluzione dell'uso del suolo 1850-1950  
Ha / Tempo

- Coltura irrigata
- Coltura pluviale
- Suolo urbano



0 0,1 0,2 0,4 Km