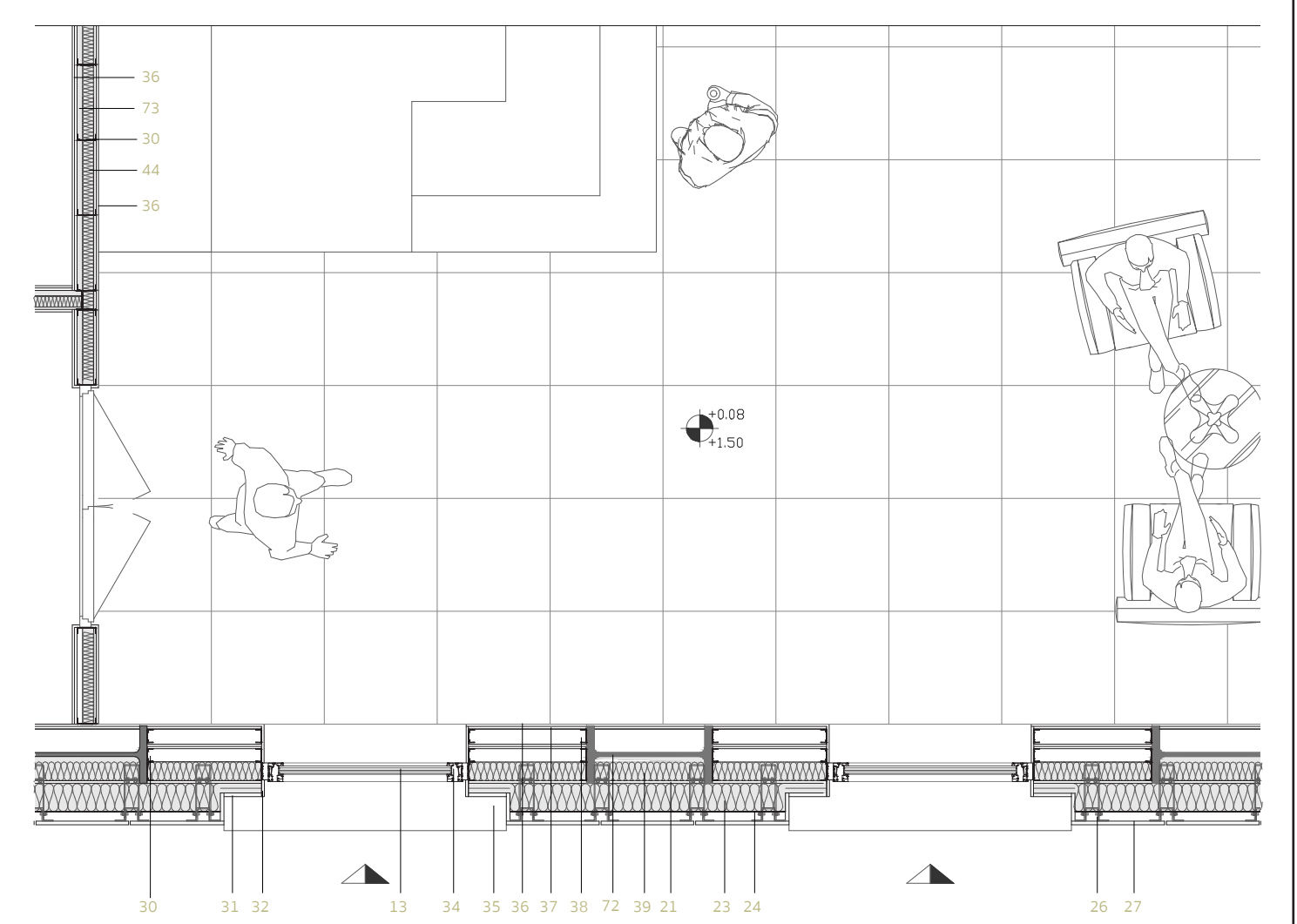
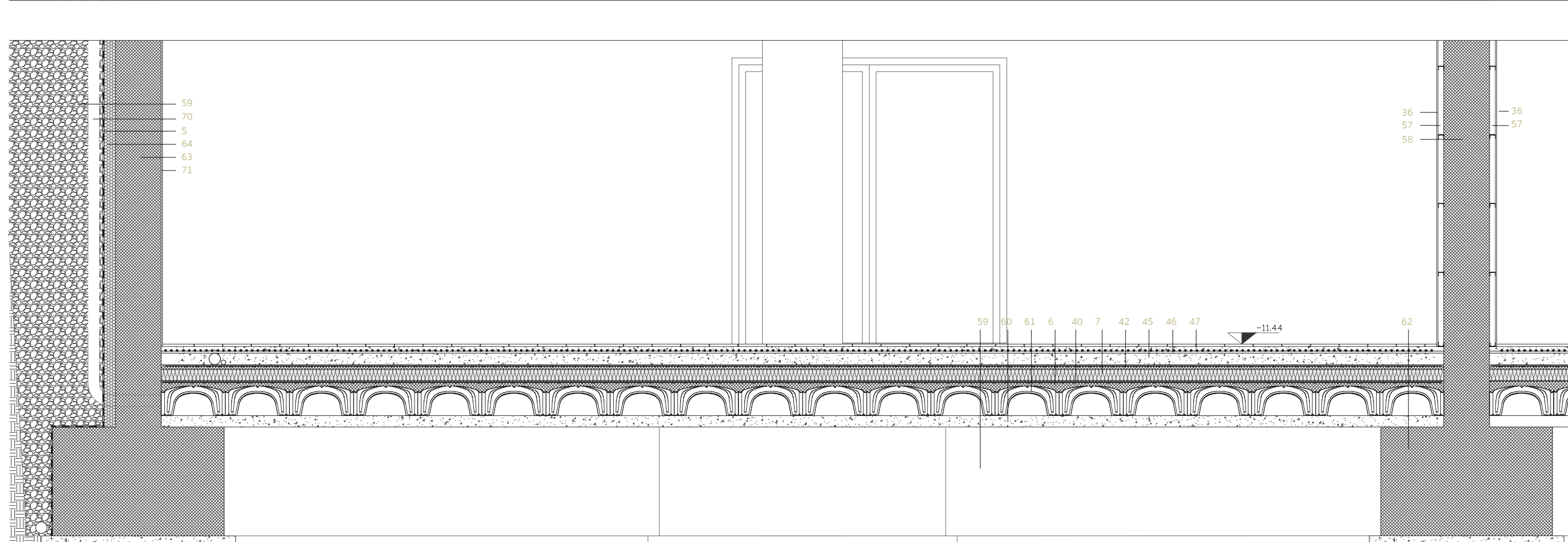
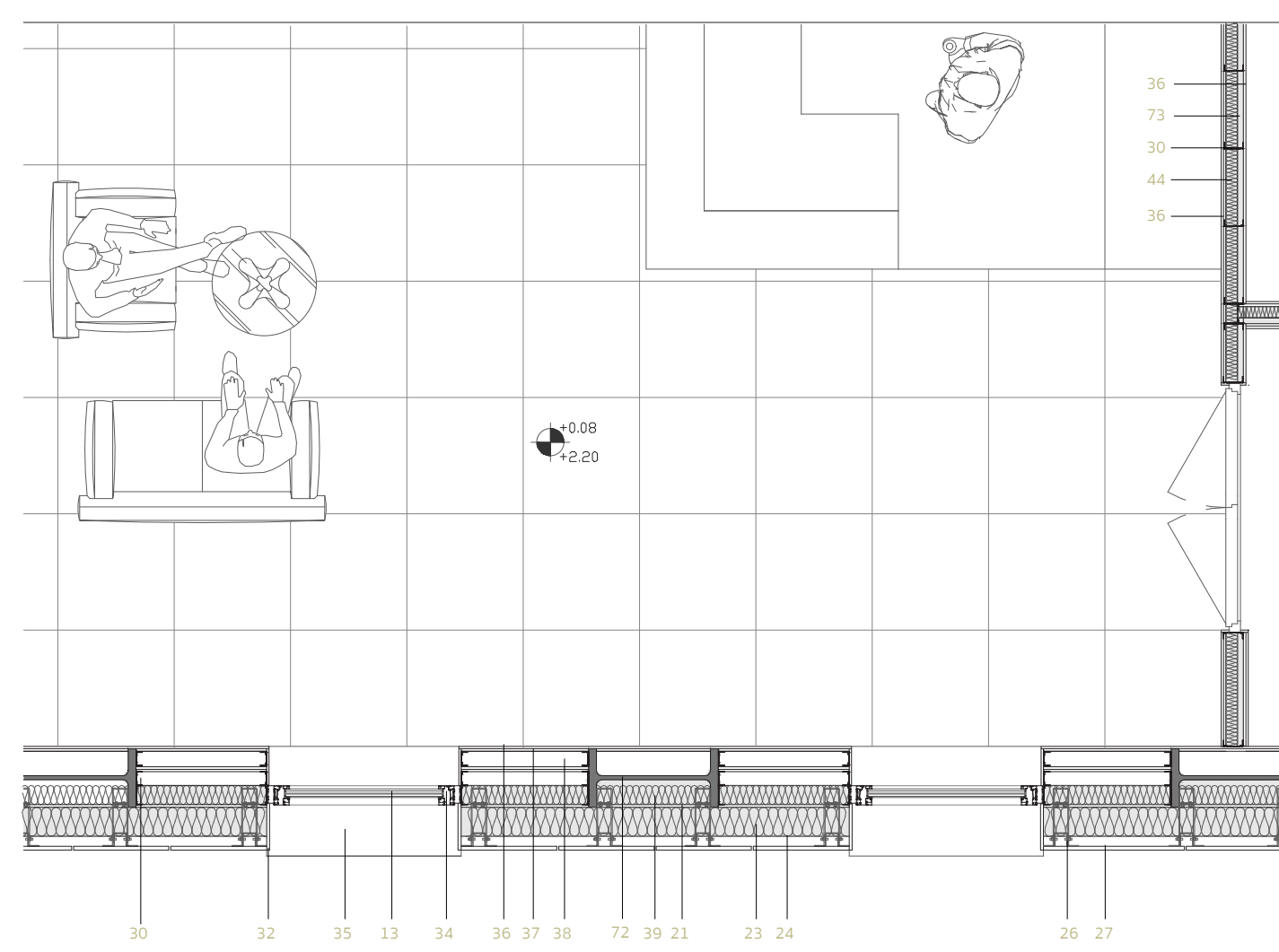
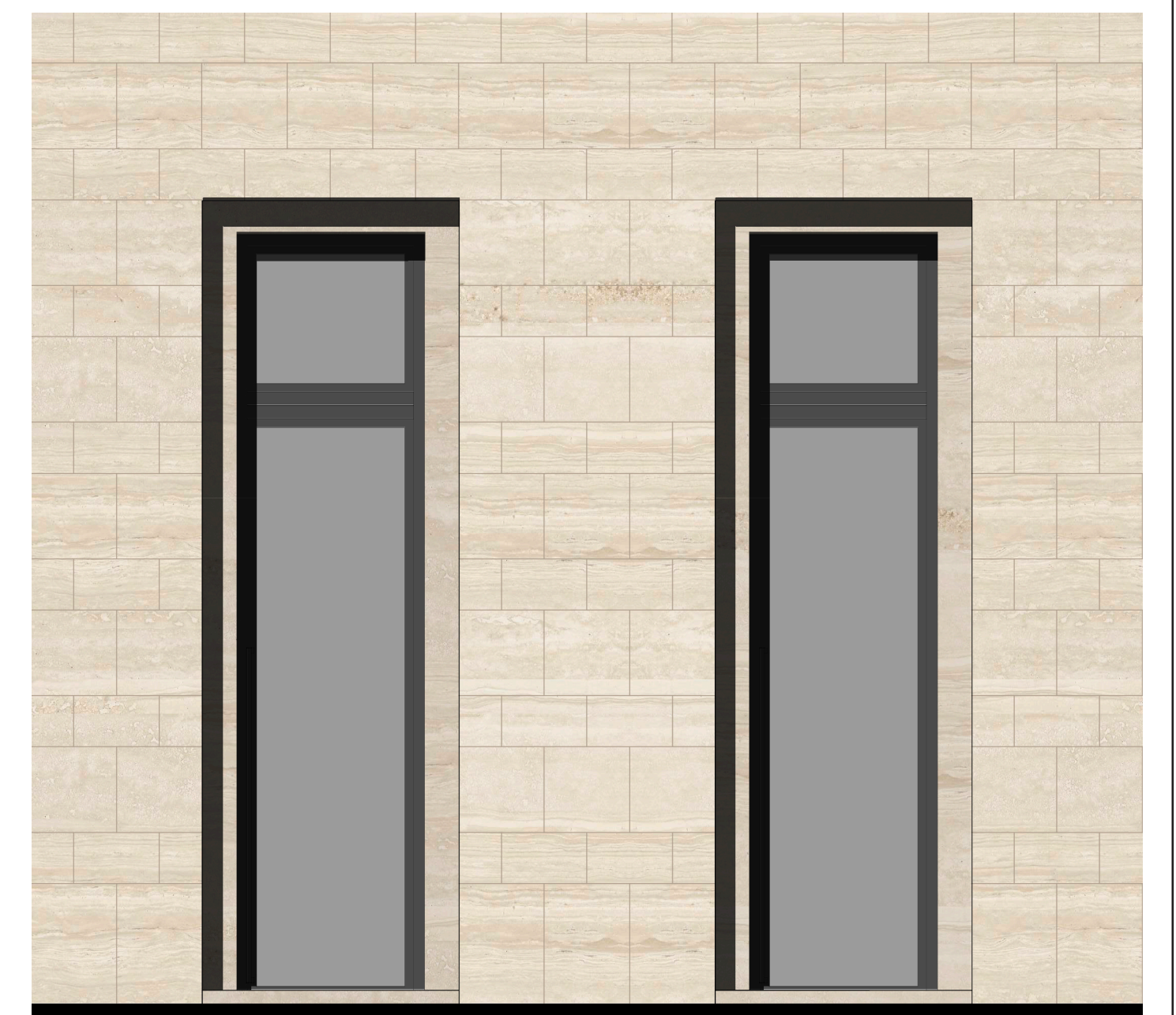
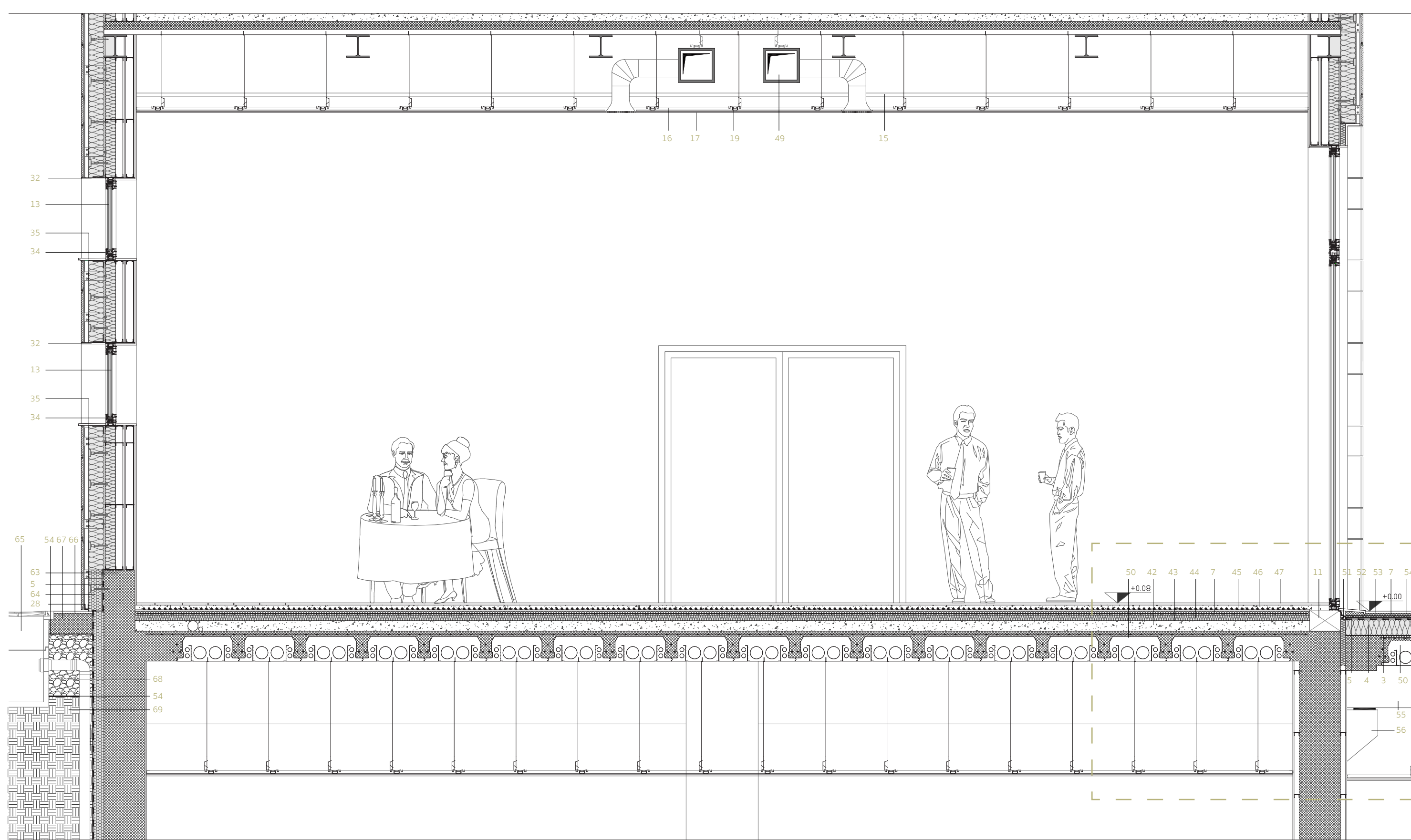
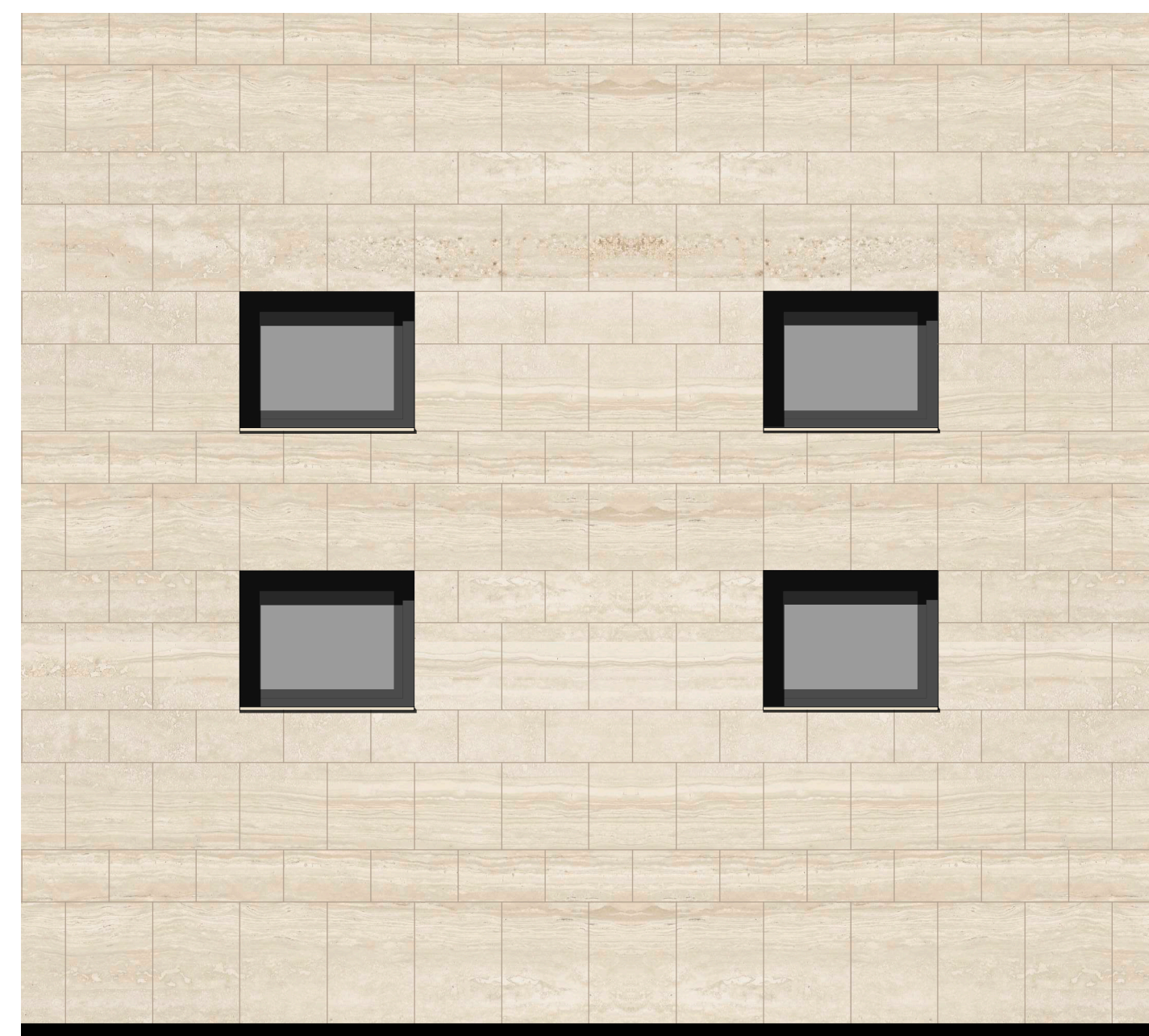
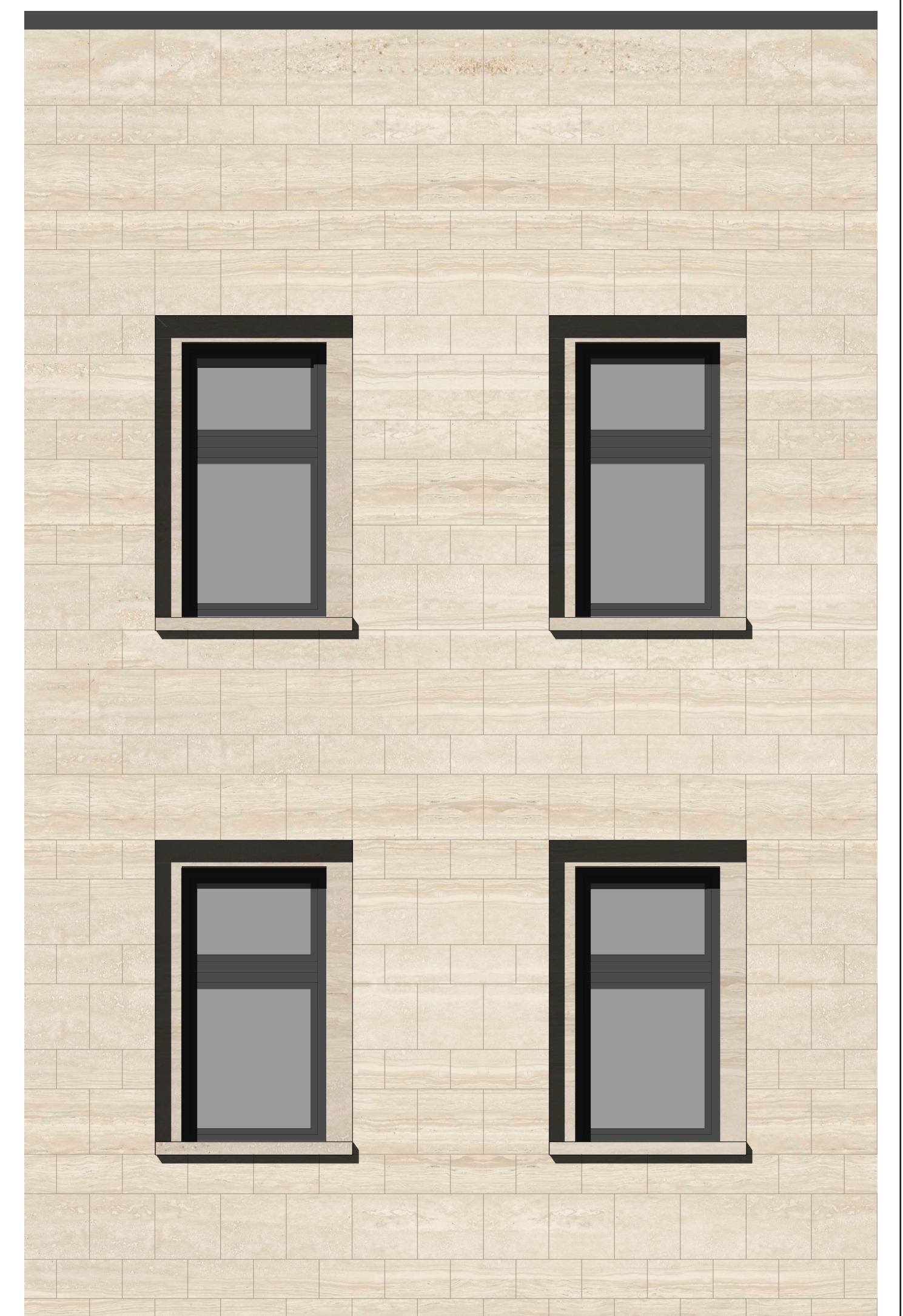
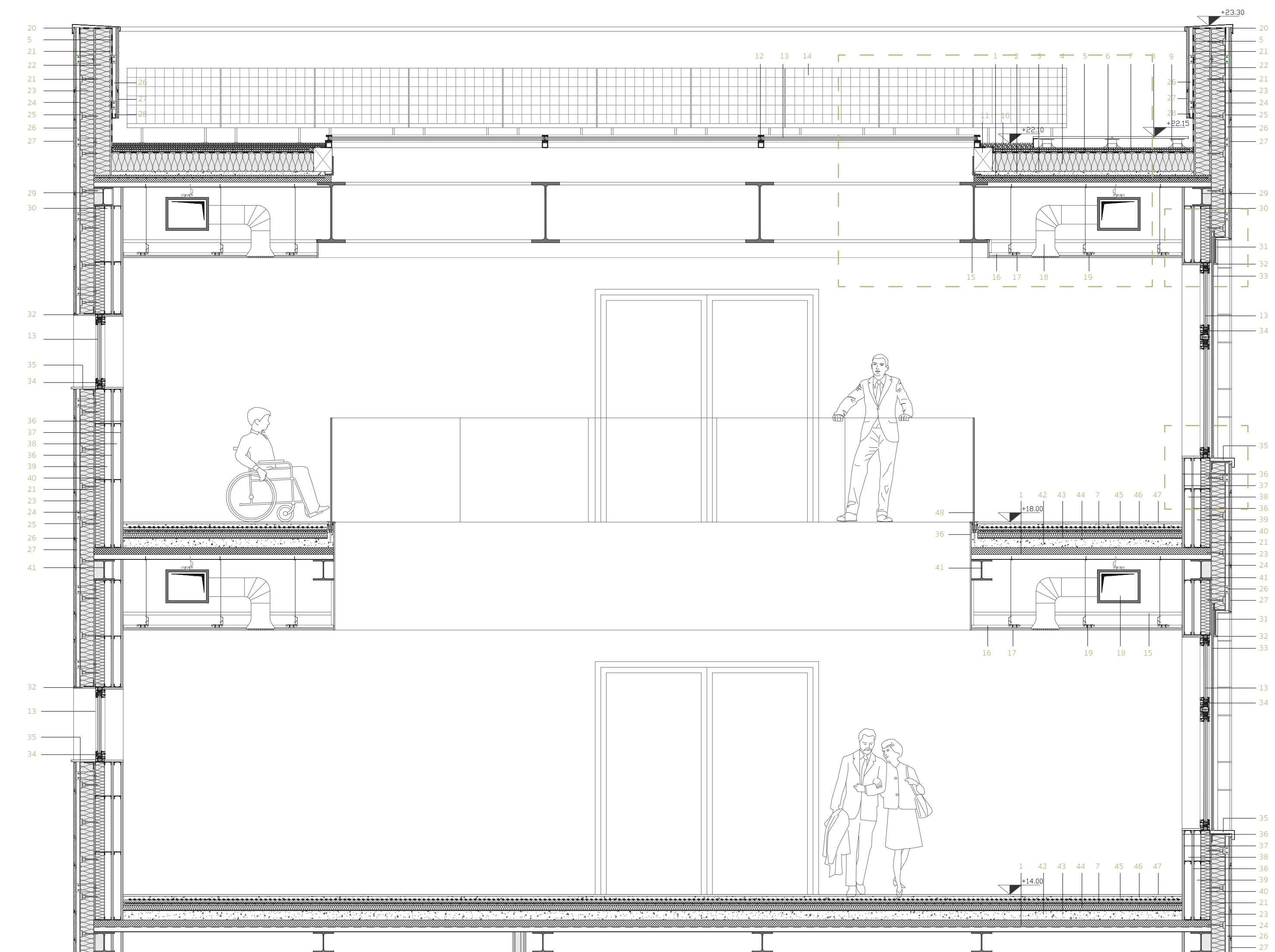
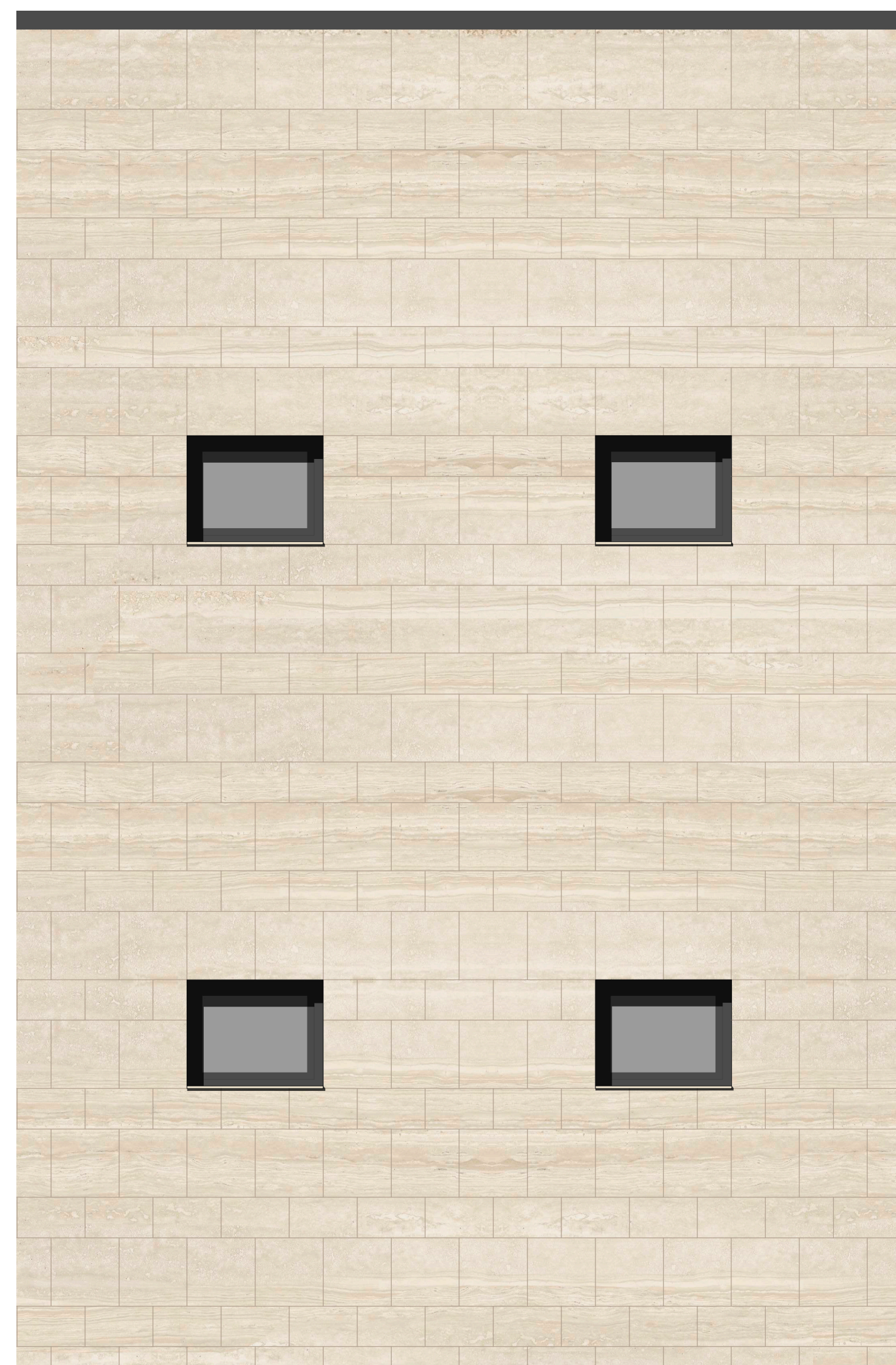


L'AMPLIAMENTO DELLA CAMERA DEI DEPUTATI

Edificio a corte
 Prospetto, sezione, pianta 1.35



LEGENDA		[cm]	[cm]	[cm]				
1	Solai strutturale in lamiera grecata Hi-Bond tipo ASS/	13	25	Tassello di aggancio isolante	-	50	Solai strutturale con pignatta EPS - Plabau Metal 21/3 +	29
2	PG20 + getto di completamento in c.a.	-	26	Sottostruttura metallica di sostegno al rivestimento	-	51	getto di completamento in c.a.	-
3	Massetto di pendenza	4-10	27	Lastre di travertino	2	52	Giunto strutturale	-
4	Barriera al vapore	0,5	28	Elemento metallico di chiusura rivestimento	HEB200	53	Soglia in pietra	2
5	Isolante in lana di roccia	20	29	Trave metallica	HEB200	54	Pavimentazione esterna	2
6	Guaina impermeabilizzante	0,5	30	Sottostruttura metallica a sostegno della parete	HEB200	55	TNT	0,5
7	Foglio protettivo di cellophane	0,5	31	Elemento di chiusura in travertino	2	56	Trave in c.a. (dimensioni)	????????
8	Massetto di ripartizione dei carichi in c.a.	4	32	Imposte in lamiera	1,5	57	Sella Gerber in c.a. per giunto trave-setto	5
9	Elemento di sostegno pavimentazione flottante	2	33	Veneziana in alluminio automatizzata	2	58	Setto in c.a.	40
10	Pavimentazione in gres	2	34	Serramento in alluminio	2	59	Terzaghia di riparto	5
11	Griglia	5	35	Davanzale in travertino	2	60	Maglione	10
12	Blocco di gabibeton	-	36	Lastre di cartongesso GKB	1,25	61	Igloo per vespaio armato + getto di completamento in c.a.	25 + 4
13	Struttura facciata continua Schuco FW60SI	6-11,4-11,6	37	Lastre di cartongesso GKB + barriera al vapore	1,25	62	Fondazioni a pali rovesce	-
14	Triglo vetro	-	38	Intercapedine d'aria	8	63	Setto in c.a.	30
15	Pannello fotovoltaico SunPower	HEB650	39	Intercapedine d'aria	7	64	Isolante EPS	10
16	Trave strutturale in acciaio	HEB650	40	Isolante in lana di roccia	10	65	Rozzetto di dispersione ???	-
17	Sottostruttura metallica per controsoffitto	HEB650	41	Trave metallica	HEB220	66	Pavimentazione stradale urbana	2
18	Doppia lastra di cartongesso per controsoffitto	1,25 + 1,25	42	Massetto in c.a. alleggerito per impianti	10	67	Calcestruzzo armato	20
19	Condotto impianto UTA	4x x 35,5	43	Pannello isolante anti-calore	0,5	68	Sottofondo stradale	60
20	Aggancio per controsoffitto	4	44	Isolante in lana di roccia	5	69	Terrano	0 10
21	Sossalina in lamiera	1,25	45	Isolante EPS per pannello radiante + tubi	2	70	Tubo di sifo per areazione vespaio	1
22	Lastre di fibrocemento Aquapanel	16	46	Getto di c.a. di completamento	4	71	Intonaco	1
23	Isolante in lana di roccia	15	47	Pavimentazione in piastrelle	2	72	Piatto in acciaio IHEM650	HEM650
24	Cappotto isolante in lana di roccia	15	48	Parapetto in vetro con attacco Nirfa 105	35,5 x 33,1	73	Pannello fonoassorbente	2
25	Barriera di tenuta all'aria	0,5	49	Condotto impianto UTA	35,5 x 33,1			