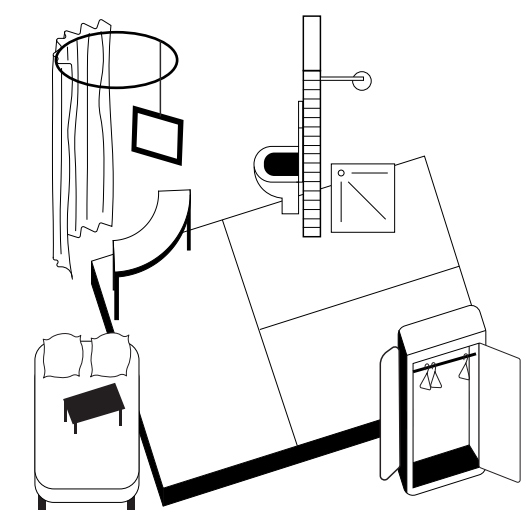


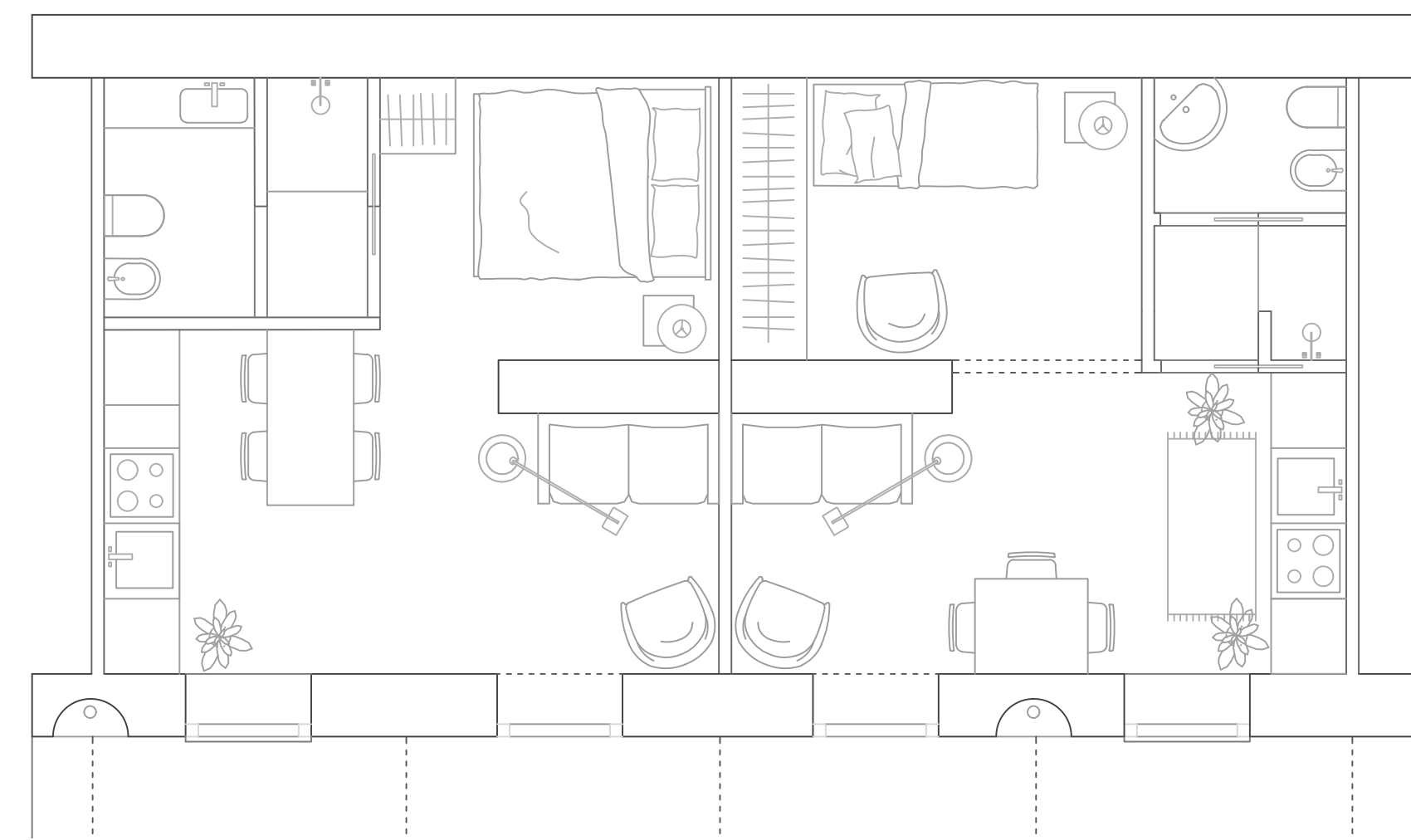
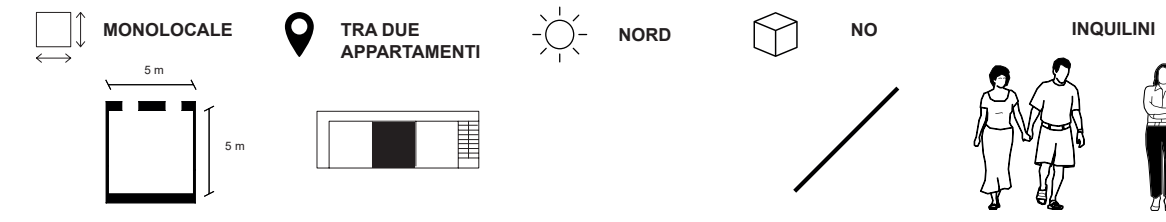
## PROCESSO DI LAYERIZZAZIONE

La strategia generale propone agli inquilini la realizzazione di una stanza aperta (ma all'occorrenza chiusibile) sul ballatoio, ottenuta dalla sottrazione e messa in comune di una piccola porzione di spazio per entrambi gli appartamenti. Si tratta della Stanza Dentrofuori, una sorta di piccola terrazza in between che rappresenta, allo stesso tempo, un'estensione dello spazio domestico per gli interni degli alloggi e un'invasione da parte del ballatoio distributivo.

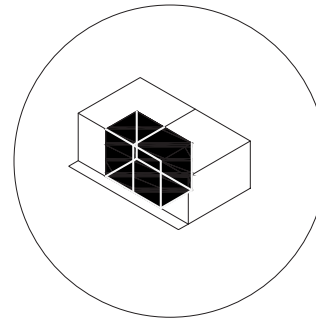


Ubicazione

## STATO DI FATTO



La scelta che ha coinvolto gli alloggi da approfondire, è ricaduta sugli appartamenti più piccoli e più diffusi nell'edificio: due monocalci di circa 30 mq, affiancati e posizionati nel corpo centrale del complesso. La scelta è stata influenzata dall'utenza di questi due alloggi: un adulto single lavoratore per uno e una coppia di lavoratori per l'altro. Le soluzioni proposte cercano una risposta alle necessità che il nuovo modo di abitare lo spazio domestico, descritto nei capitoli precedenti, dispone per questa tipologia di utenza.

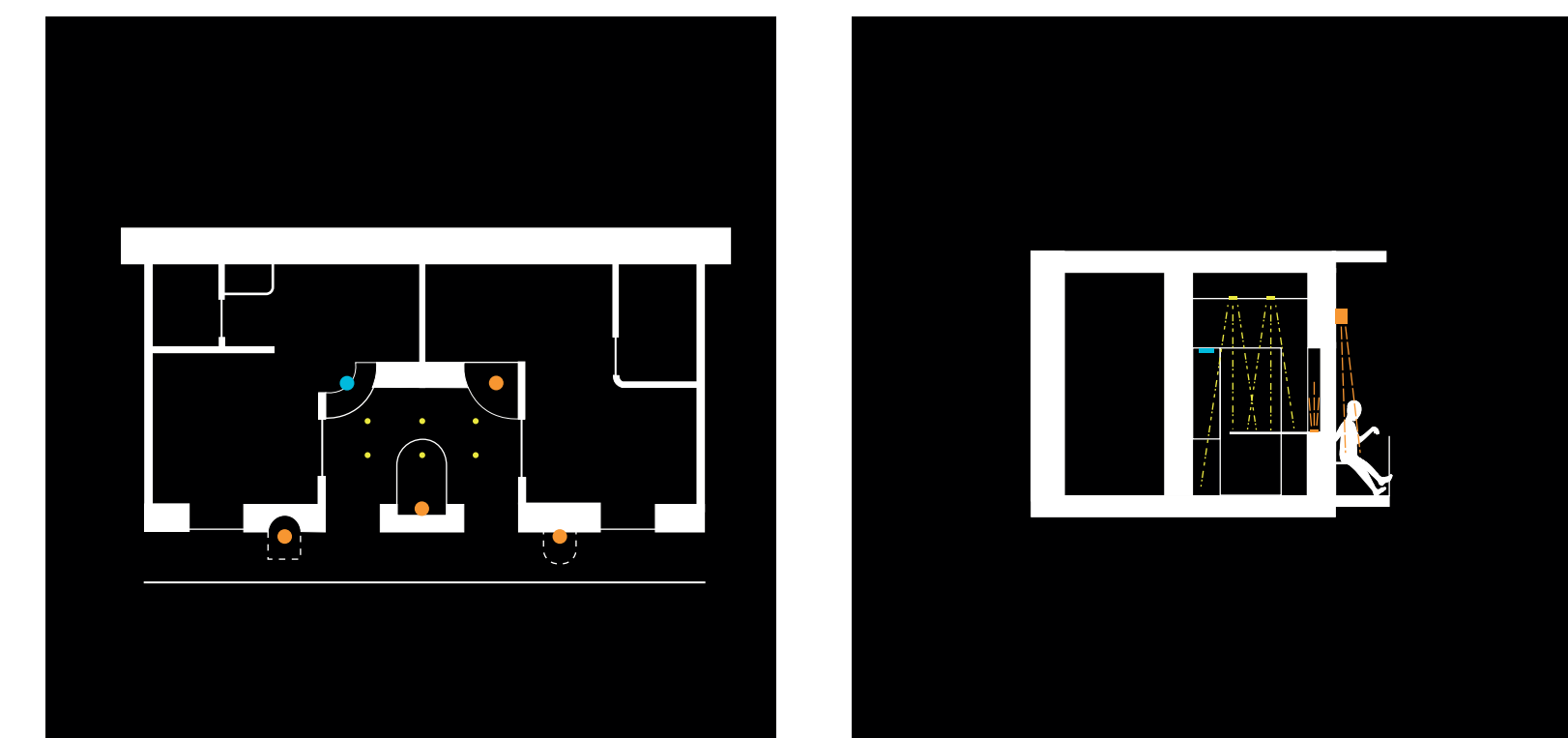


## CATEGORIE

- CONTAMINAZIONE** (da domestica e urbano) ●●●●●●●●
- SIMULTANEA\*** (solo uomo) ●●●●●●●●
- LAYERIZZAZIONE** ●●●●●●●●
- BENESSERE** ●●●●●●○○
- VENTILAZIONE** ●●●●●●○○
- VEGETAZIONE** ●●○○○○○○
- ACQUA** ●●○○○○○○
- IGIENE** ●●●●●●○○
- PERMEABILITA'** (correlata) ●●●●●●○○
- DISTANZA SOCIALE** ●●●●○○○○
- DIGITALE** (per il lavoro) ●●●●●●●●
- CONNESSIONE** ●●●●●●●●
- AUTOMAZIONE** ●●●●●●○○
- ALLESTIMENTO** (per il giorno) ●●●●●●○○
- PERSONALIZZAZIONE** (solo uomo) ●●●●●●○○



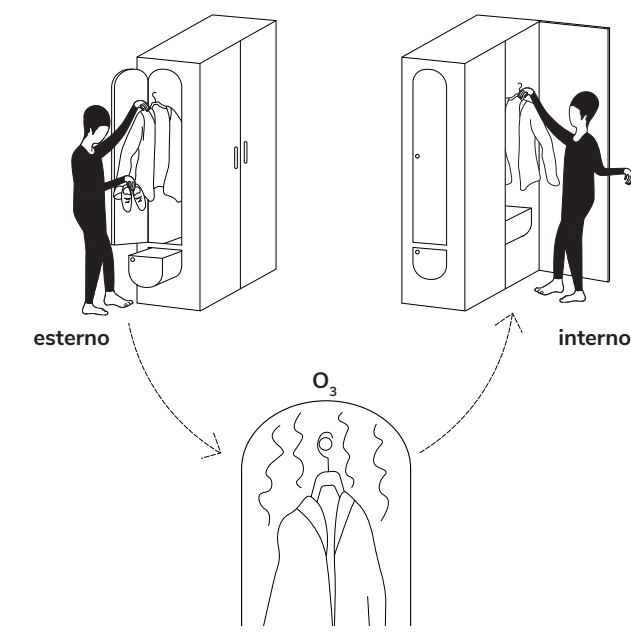
## ILLUMINAZIONE



- 2700 K Uplight Led - Downlight Led
- 88% Temperatura regolabile Downlight Led
- 5000 K Downlight Led

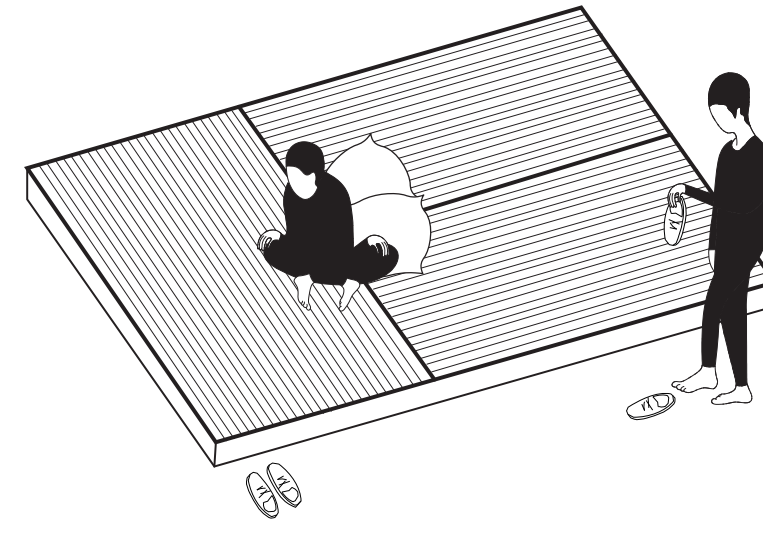
### 1. Armadio igienizzante

L'armadio utilizza l'ozono per sterilizzare e "saurificare" soprabiti e scarpe che vi vengono inseriti al rientro a casa: esso si colloca a cavallo tra l'interno e l'esterno dei due appartamenti e, grazie alle due ante che lo caratterizzano, i vestiti riposti dalla stanza dentro fuori sono poi recuperabili dall'interno privato dell'alloggio.



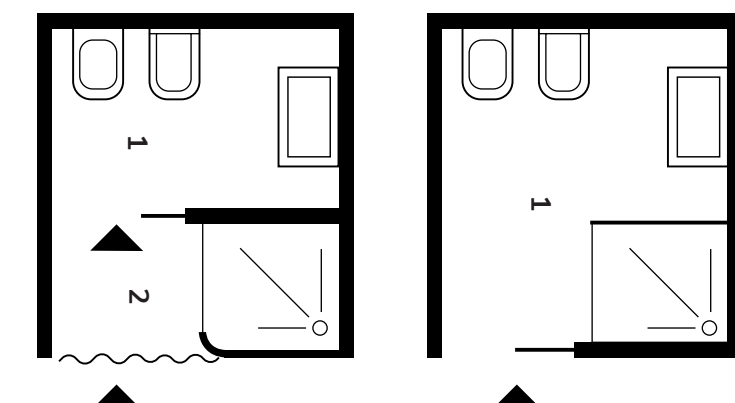
### 2. Podio morbido

Podio con struttura in acciaio e legno: delimita lo spazio della Stanza Dentrofuori, "elevandola" rispetto al livello del ballatoio. Il tatami che riveste il podio da cui è caratterizzata la stanza, suggerisce l'ingresso in un luogo pulito e "incontaminato".



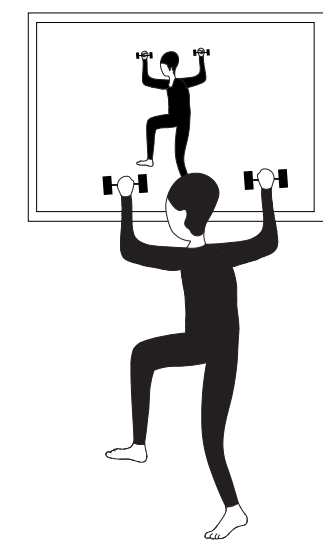
### 3. Bagno decostruito

Un ripensamento dell'area bagno, limitato all'appartamento della coppia, poiché non necessario nel caso dell'adulto single: il bagno, dall'essere un locale unico contenente i sanitari, la doccia e il lavabo, viene "decostruito", dividendosi così in due parti e stando agli inquilini la possibilità di utilizzarlo contemporaneamente. La doccia viene isolata dal resto degli elementi, caratterizzata ora da un proprio accesso indipendente, mentre il resto dei sanitari rimangono accorpati in un unico locale.



### 4. Schermi e spazi svuotabili

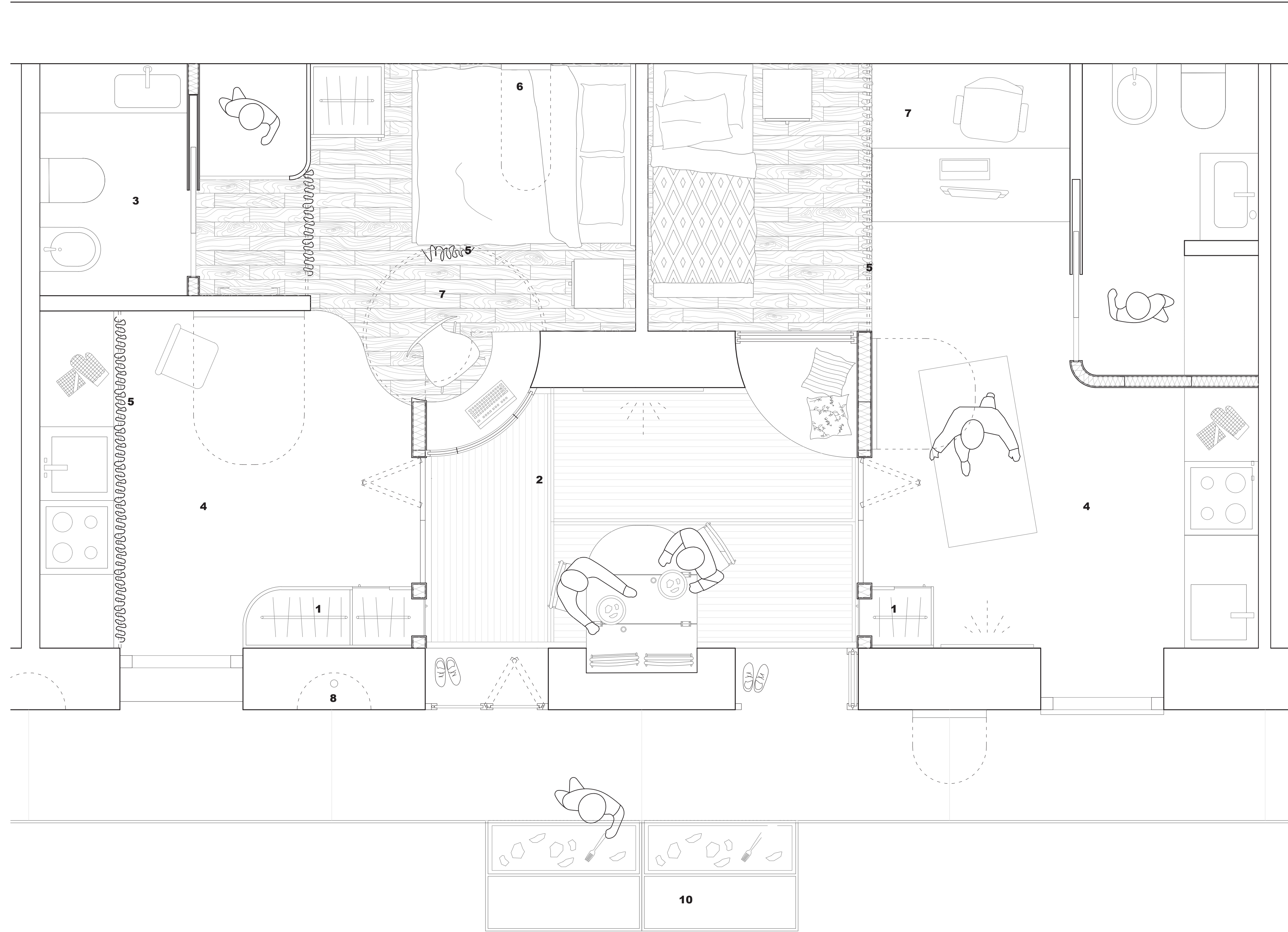
Per quanto riguarda lo spazio della cucina, i piani cottura non subiscono interventi: i tavoli da pranzo vengono però svuotabili con dei tavoli apribili e richiudibili, così da poterli utilizzare per consumare i pasti, e richiudere qualora si voglia utilizzare lo spazio per altre attività, come sport o yoga.



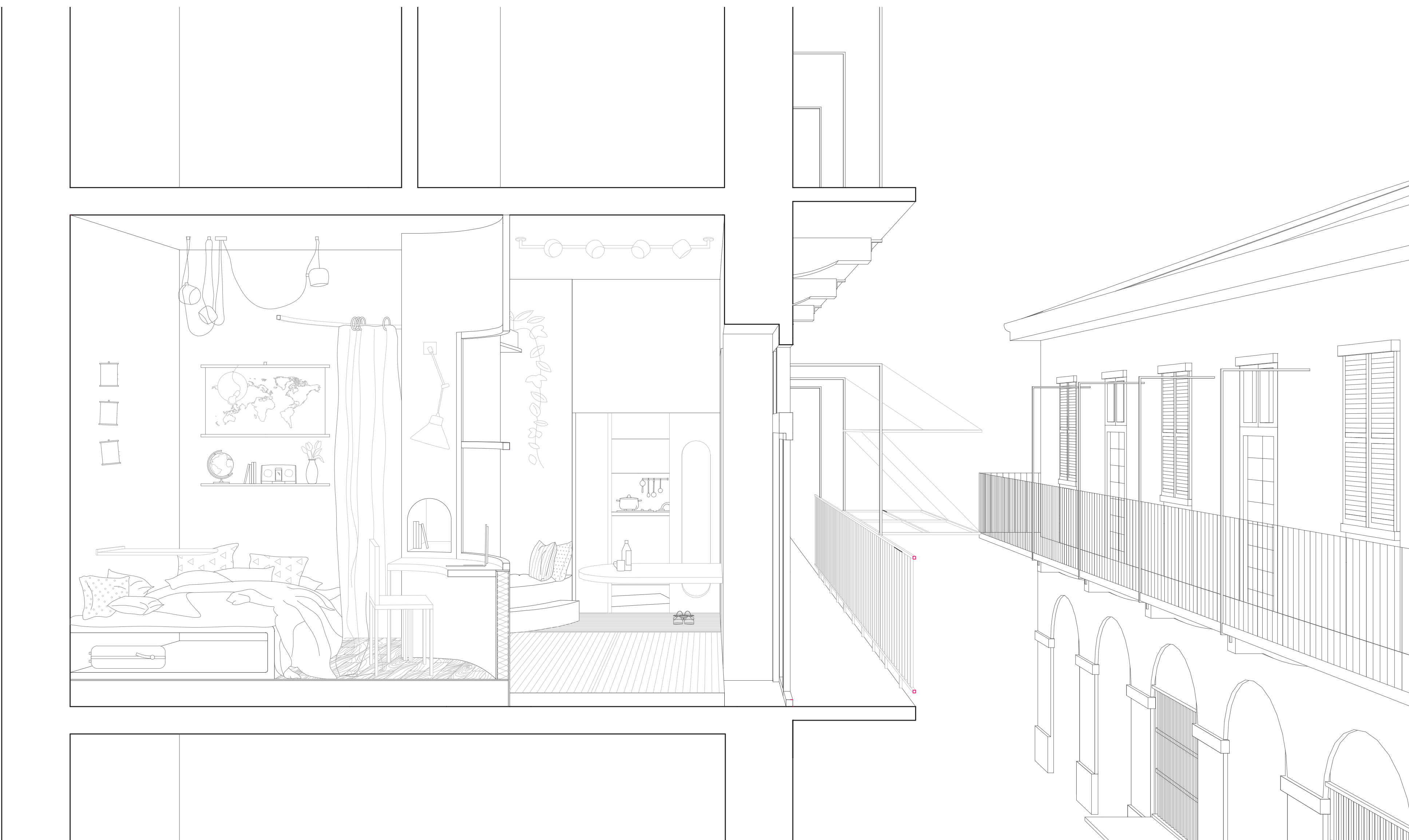
Vista esterna: Stanza Dentrofuori



Vista interna: Smart Working area



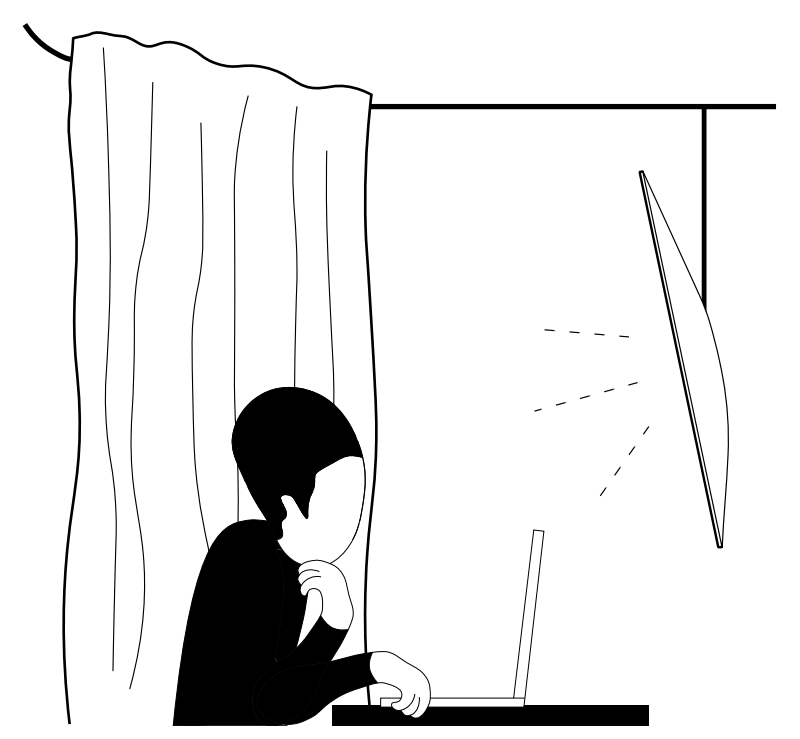
Planimetria 1:20



Sezione 1:20

### 5. Tende fonoassorbenti

L'introduzione di tende fonoassorbenti consentono, all'occorrenza, di schermare lo spazio, durante le ore di lavoro.



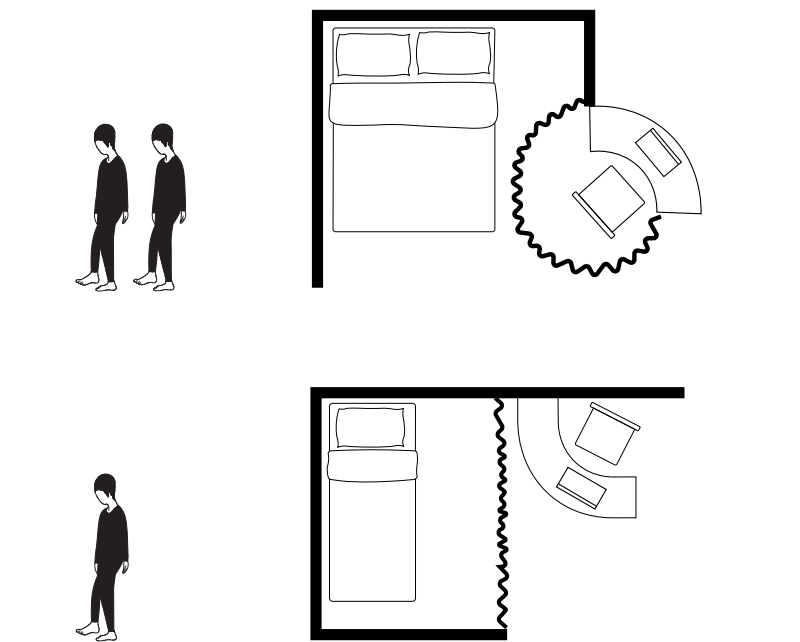
### 6. Tavolino apribile

Tavolino apribile, posizionato sulla parete adiacente al letto: esso consente, all'occorrenza di lavorare stando distesi sul letto stesso, trasformandolo in un'ulteriore e alternativa postazione.



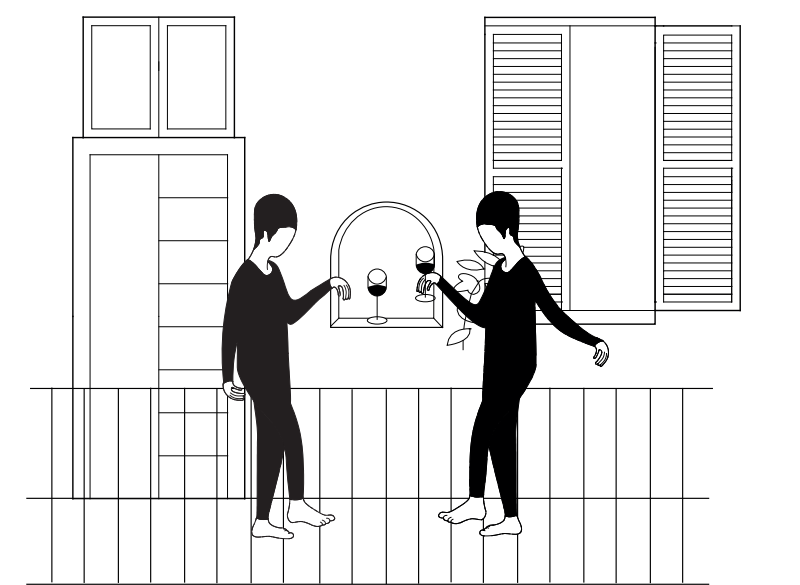
### 7. Area Smart Working

Per entrambi gli appartamenti, l'area letto è stato il punto di partenza, riorganizzare gli spazi in relazione alla possibilità di utilizzarli non più solo come luogo per il sonno notturno, ma anche come spazio di lavoro, l'obiettivo.



### 8. Nicchie

Le Nicchie sul ballatoio possono essere utilizzate come luogo dove posare momentaneamente gli oggetti nell'ottica di utilizzare il ballatoio come luogo di sosta e non solo di passaggio.



### 9. Fontanelle riqualficate

Le fontanelle presenti lungo tutto il ballatoio, vengono riqualficate e dotate di un distributore di sapone per consentire l'igiene delle mani.



### 10. Dispositivo Clip

Dispositivo clip in acciaio tubolare che si innesta sulla ringhiera, e che configurandosi in modi diversi permette più condizioni d'uso da parte degli utenti: posizionarvi una tenda, collocarvi dei vasi, stendervi panni, appagarci un barbecue...

