



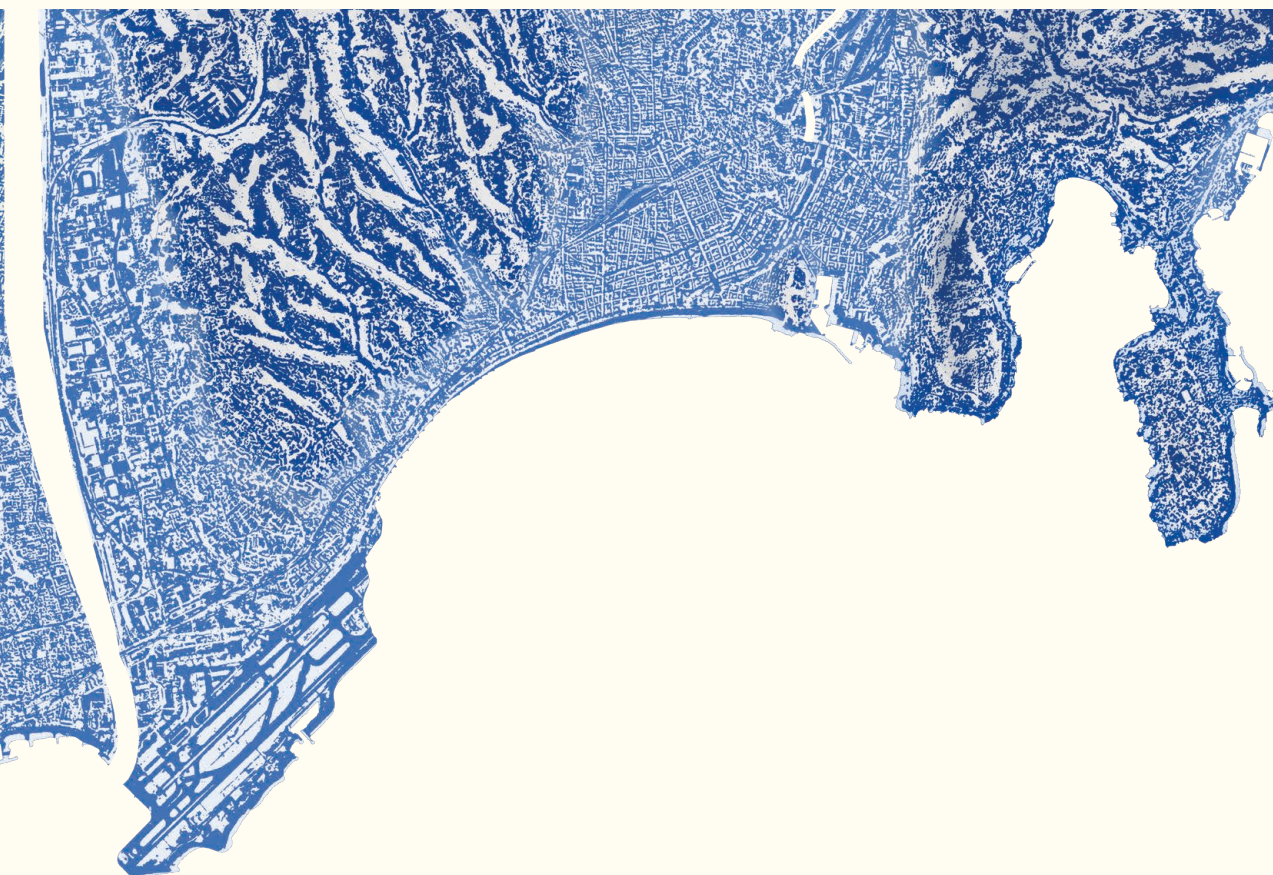
LOCALIZZAZIONE

Affacciata sulla Costa Azzurra, di cui è il maggior centro, Nizza è una città a sud della Francia di 343 889 abitanti della Francia, vicino alla frontiera con l'Italia, nel dipartimento delle Alpi Marittime, attestandosi così il titolo di quinto comune della Francia per popolazione. La sua area metropolitana tuttavia, raggiunge 943 695 abitanti, dati relativi al censimento del 2012, ed è la settima di Francia dopo Parigi, Marsiglia, Lione, Tolosa, Bordeaux e Lilla. Il suo aeroporto intercontinentale Nice Côte d'Azur posto alla periferia occidentale della città, si avvale di una media di 12 016 730 passeggeri/anno, essendo riconosciuto come il terzo della Francia dopo i due aeroporti parigini. Si tratta di una città a forte vocazione turistica nella quale, soprattutto nei periodi estivi, rileva un incremento sostanziale di visitatori. La comunemente chiamata "capitale della Côte d'Azur" è la seconda città francese per capacità alberghiera.



TERRITORIO E OROGRAFIA

Se considerassimo in maniera attenta la moltitudine delle città di mare soprattutto dell'alto Mediterraneo ci potremmo accorgere di come queste città risultino quasi spinte sul mare talvolta per esigenze prettamente funzionali ed abitative, ma in altri casi per la condizione orografica di questi luoghi. Si può infatti notare come molte delle grandi città che hanno fatto la storia mercantile del Mediterraneo siano collocate in luoghi sul mare non molto distanti dalle montagne. L'insediamento è quindi necessariamente in rapporto con l'acqua e quindi si presta a estensioni urbane in continuità con esso. La condizione di Nizza è compresa in questa gamma di casi, rivelandosi però unica nel suo genere. La città vede la sua crescita costretta in un territorio strettamente limitato, sempre più distante dal nucleo storico della città, e il suo sviluppo genera fenomeni di squilibrio e di disagio sociale.



INNALZAMENTO DEL LIVELLO DEL MARE

A partire dal secolo scorso, l'umanità deve fronteggiare un problema di dimensioni globali: la sua casa, il pianeta Terra, si sta riscaldando. L'aumento della quantità di diossido di carbonio ha comportato un innalzamento crescente della temperatura media globale. La città di Nizza risulta potenziale vittima del fenomeno globale, con una previsione estremamente pessimistica di incremento del livello fino a 7.5 metri entro il 2200. L'intero paesaggio costiero potrebbe essere estremamente danneggiato da eventi dal carattere fatale e, con un livello delle acque costante più elevato, la città si troverebbe obbligata a difendersi dalle inondazioni e dovrebbe modificare il suo equilibrio, il suo funzionamento e il suo rapporto con il Mediterraneo.

