

PERSONALIZZARE GLI SPAZI

Come anticipato in precedenza, la dimensione del progetto decide di non affrontare l'edificio in tutta la sua estensione, ma intervenire in specifiche aree, con soluzioni che non risolvono in maniera totalizzante gli spazi, ma li affrontano in base alle tematiche proposte all'interno del Manifesto progettuale. Il risultato è uno scenario complessivo, composto da soluzioni parziali che, tuttavia, contribuiscono ad un profondo cambiamento del paesaggio domestico dell'edificio.

A tenere insieme l'intervento, nella sua totalità, è una particolare attenzione nei confronti delle azioni e delle attività delle persone a cui, in quasi tutti i casi, l'intervento lascia un margine di personalizzazione degli spazi.

Si tratta di un processo architettonico che ripone fiducia nella capacità di abitare degli utenti, e che pone le condizioni affinché questi possano collaborare costruttivamente per gestire, rigenerare, ricostruire gli ambienti delle loro esistenze.

L'impiego di strumenti digitale come la rete, le app, per coinvolgere le persone nel processo di gestione, ampliamento, modifica dello spazio; ABITAPP offre ai residenti la possibilità di riorganizzare continuamente le aree pubbliche dell'edificio, grazie allo strumento delle "bacheche virtuali".



STANZA DELLE NECESSITÀ

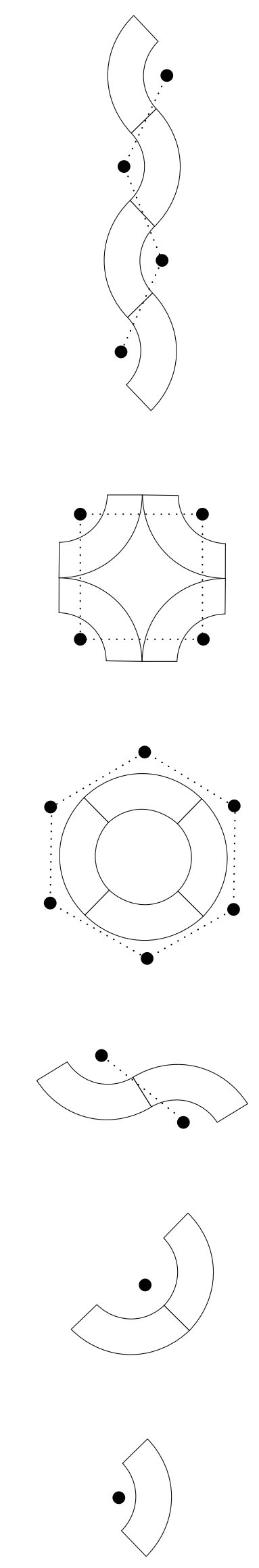


- Sedia pieghevole
- Tavolino pieghevole
- Sdraio pieghevole
- Ombrellone
- Pouf
- Sgabello pieghevole
- Telone da proiezione
- Proiettore
- Brace
- Tavolo da ping-ping
- Chitarra
- Cassetta per gli attrezzi
- Cavalletto pittura
- Pennelli
- Tavolozza
- Cuscino
- Pallone
- Cavalletto
- Tavolo
- Cassetta per giardinaggio



Il progetto posiziona, lungo la corte pubblica della casa, delle intere stanze che consentono la definizione di nuovi scenari per il piano terra: si tratta delle stanze delle necessità, "grandi armadi" contenenti oggetti e arredi messi a disposizione della collettività, che i residenti possono utilizzare a proprio piacimento per "arredare" il piano terra in relazione alle diverse situazioni.

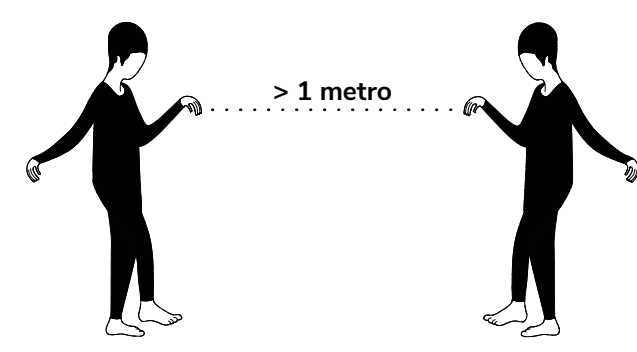
ARREDI COMPONENTI



DISPOSITIVI MULTIUSO

Gli spazi flessibili, con elementi apribili e richiudibili, e arredi facilmente spostabili consentono diverse condizioni d'uso agli utenti in base alle loro necessità. Esempi sono le Cabine a Scenario Multitavole, i tavoli "leggerissimi" e componibili, che consentono di modificare la fruizione dello spazio a proprio piacimento.

Dispositivo Clip

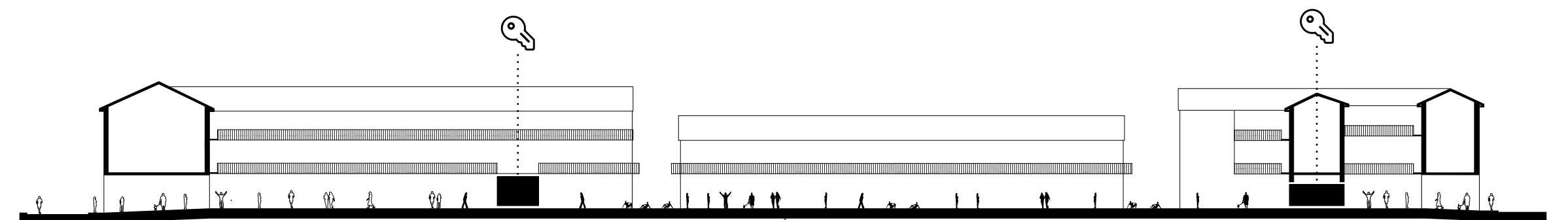


FILTRI APRIBILI

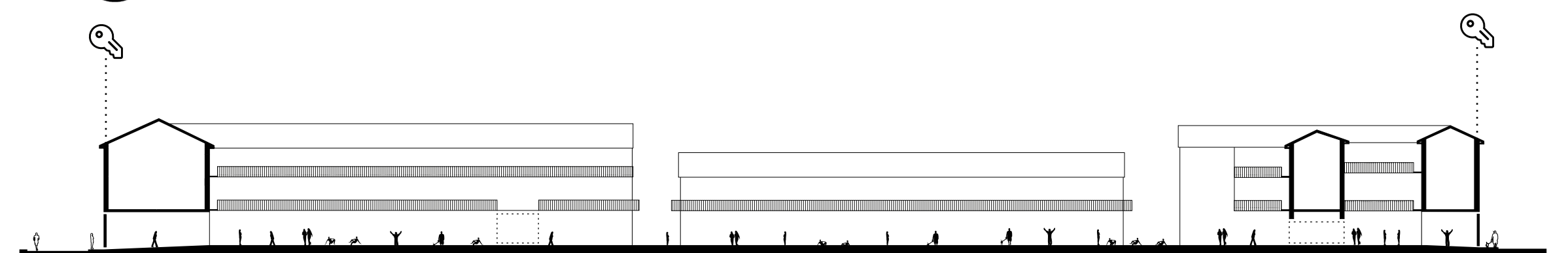
Il posizionamento dei filtri al piano terra e lo spostamento delle funzioni commerciali verso le estremità dell'edificio consente di riservare il cuore della corte interamente ai residenti, anche durante il giorno, quando si svolgono le normali attività di lavoro. Alla sera e alla notte, la corte ritorna interamente in mano ai residenti giacché i filtri possono essere lasciati aperti. Lo stesso vale quando si vogliono organizzare attività come mercatini, esposizioni ecc. legate al tema della memoria dell'edificio come luogo storico. Anche in questi casi i filtri possono essere lasciati aperti per restituire "temporaneamente" l'intera corte alla città e reaffidarle il suo ruolo di "strada passante".

GIORNO

Residenti (black square) Cittadini (white square)



NOTTE



EVENTI

