

# L'ANELLO SUL FIUME

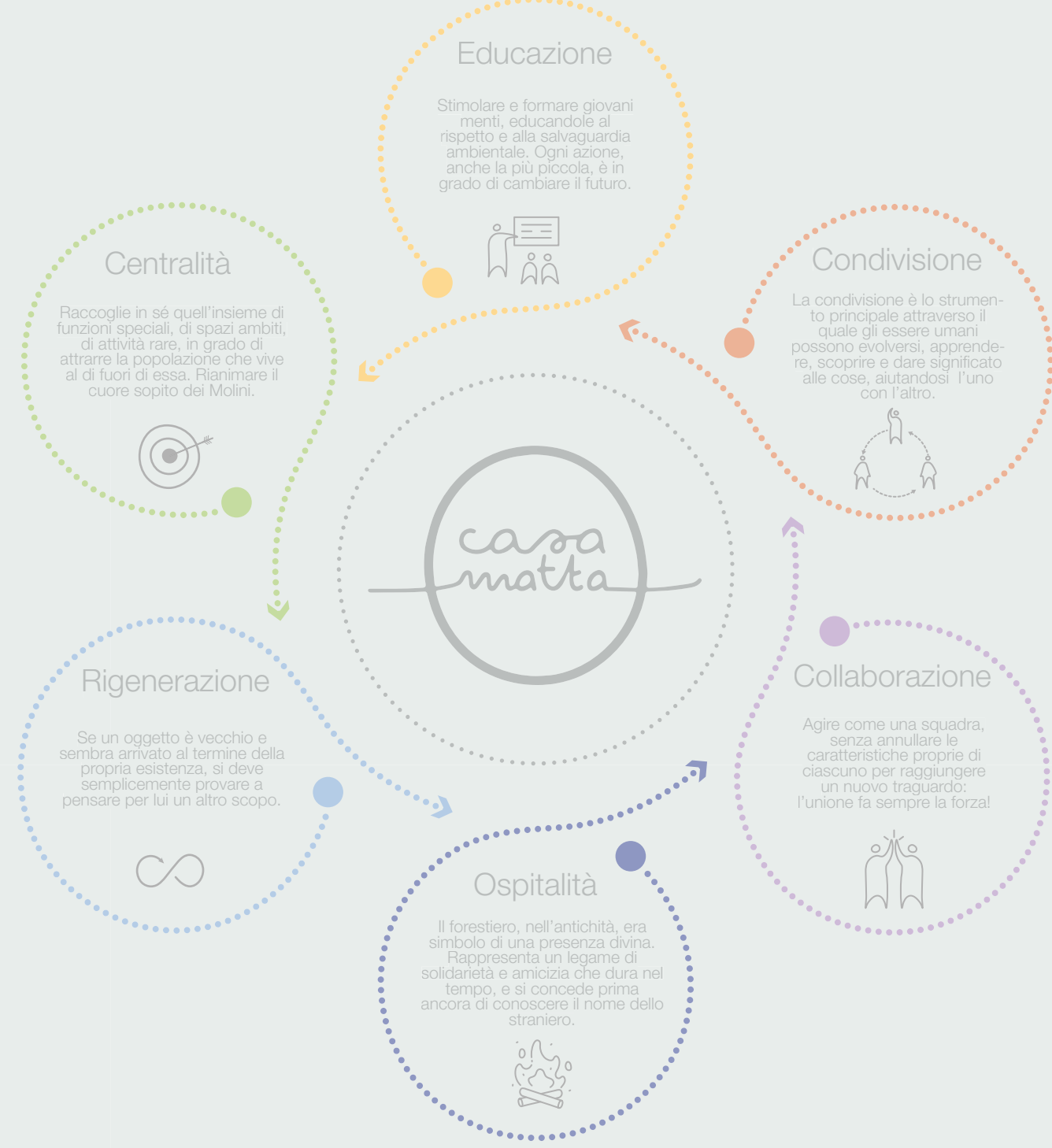
Gli obiettivi dei volontari di Legambiente risultano essere ambiziosi e carichi di sentimenti sociali e ambientali. L'aspirazione è di far affermare Casamatta come luogo di riferimento per la città, e contemporaneamente, un esempio pratico e reale di economia circolare.

L'incontro con la comunità ha permesso di identificare una serie di obiettivi e intenzioni riassumibili nei seguenti punti:

- ristrutturare una parte del bene da adibire a centro per il volontariato ambientale;
- mettere a punto strumenti (forno comune, orto, casello ex ferrovia della Valmorea, mulino, bike point, ostello) necessari per l'attivazione di iniziative/attività/eventi a carattere culturale, formativo, sociale e artigianale;
- valorizzare il borgo come luogo di incontro, aggregazione e promozione socio-culturale (non solo per la comunità locale) incrementando la partecipazione della comunità allo sviluppo territoriale;
- sviluppare la rete che Legambiente sta costruendo a livello nazionale per valorizzare le migliori esperienze di presidio territoriale e di economia civile.

Il raggiungimento degli obiettivi elencati porterebbe ad una rivalorizzazione significativa del territorio capace di azionare una catena di riqualificazioni delle quali Casamatta ne risulterebbe cuore pulsante e catalizzatore fondamentale.

Attorno a questa iniziativa potrebbero gravitare una serie di attività che inducano l'ospite di Casamatta ad addentrarsi nell'esplorazione del suggestivo contesto naturale che circonda l'area che vede a nord del sito la Valle del Lanza e a sud la Valle Olona. Le possibilità sono infinite: percorsi naturali per attività di escursione e trekking, guidate da esperti che possano educare il visitatore alla salvaguardia ambientale e far conoscere flora e fauna caratteristica della zona; percorsi mountain bike per i più sportivi con tappe prestabilite, per ammirare la bellezza della valle da diversi punti di vista, come un bel vedere che punti in direzione del borgo; punti d'osservazione lungo le sponde del fiume per concedere momenti di relax a stretta connessione con la natura come l'attività del birdwatching. Queste sono solo alcune delle tante possibilità che il territorio può offrire.

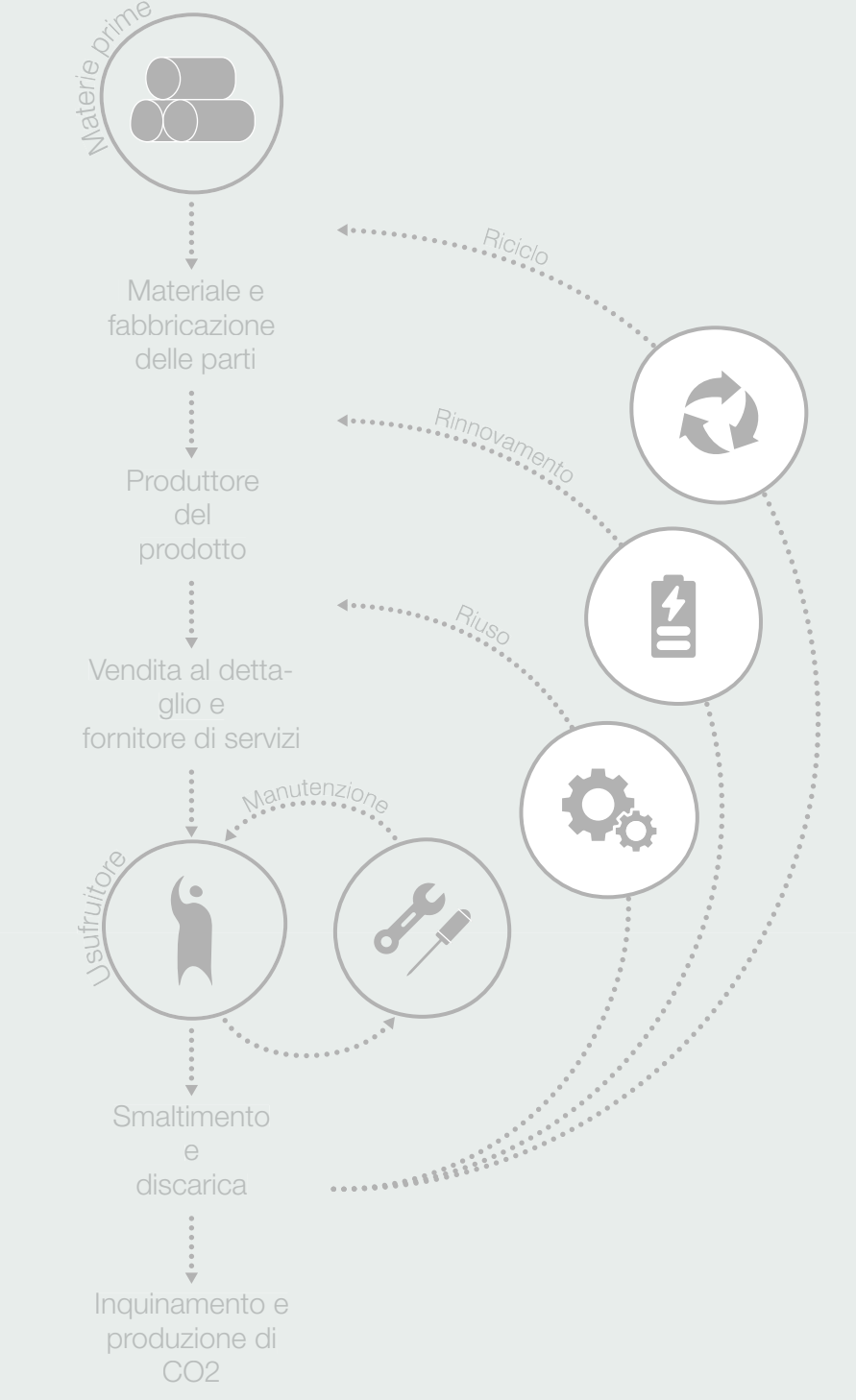


I principi dell'economia circolare entrano in contrasto con il tradizionale modello economico lineare alla base di ogni modello di sviluppo capitalistico e consumista, fondato su uno schema opposto: estrarre, produrre, utilizzare e gettare.

I vantaggi sono numerosi. In primis la riduzione della quantità di rifiuti da gestire, raggiungibile non senza misure di prevenzione da applicare tanto al processo produttivo, quanto al processo di progettazione dei beni, e attraverso un'attenta selezione degli scarti di lavorazione che in molti casi hanno le potenzialità per essere introdotti come protagonisti in cicli di produzione innovativi tramite il riciclaggio e operazioni di recupero.

Modularità, versatilità e adattabilità dovrebbero essere alla base di ogni produzione che presta attenzione a queste tematiche.

Risulta necessario orientarsi verso la creazione di soluzioni di lunga durata, che tengano conto delle fasi di aggiornamento, invecchiamento e riparazione, considerando valide strategie come il design sostenibile che prevede un tipo di progettazione nel rispetto dell'ambiente.

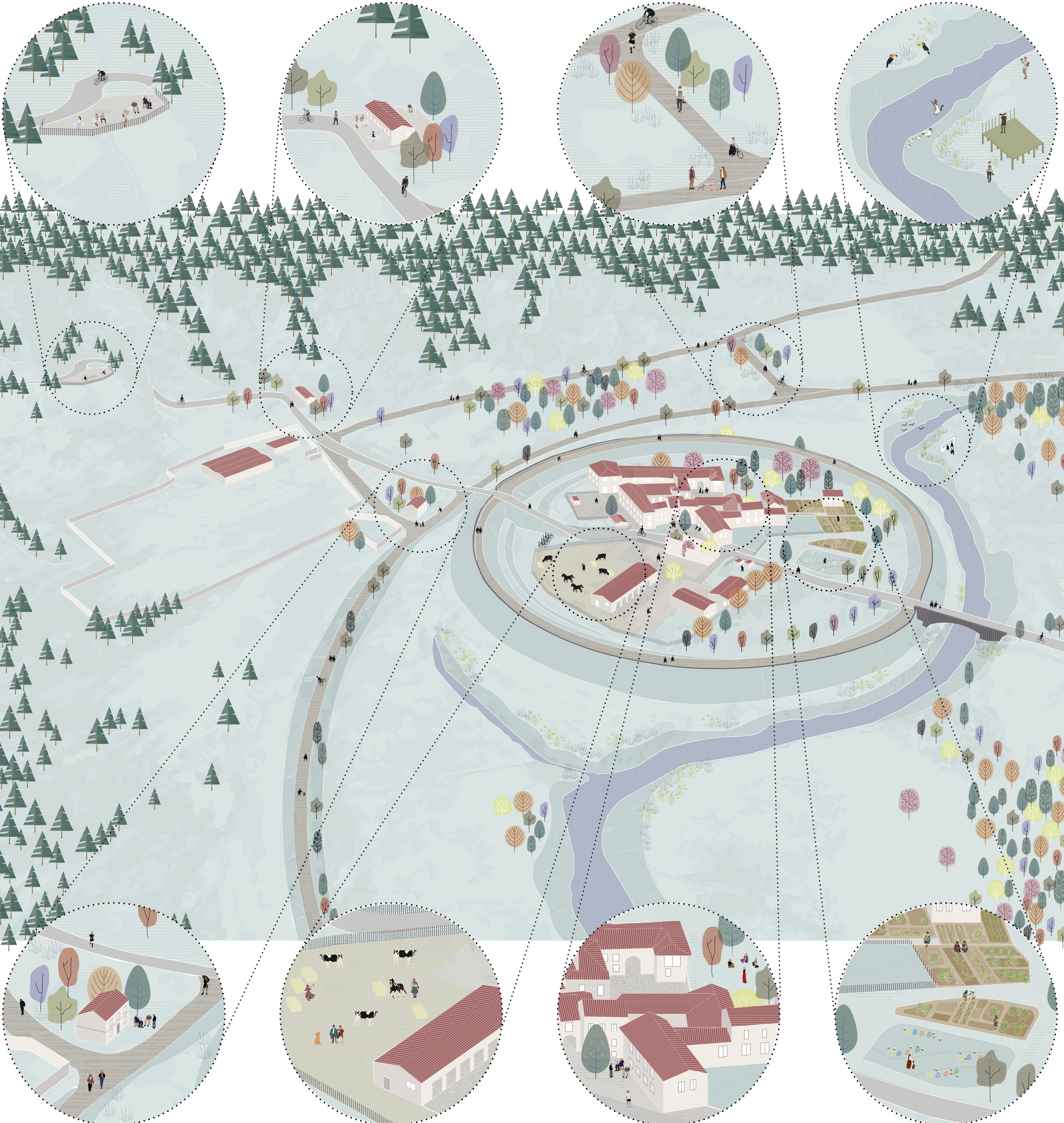


BELVEDERE

OSTERIA

PERCORSI TREKKING E BICI

BIRD WATCHING



SPAZIO ESPOSITIVO/EX CASELLO

FATTORIA

BORGO

ORTO/APICOLTURA

## ARCHITECTURE GOES INTO REVERSE