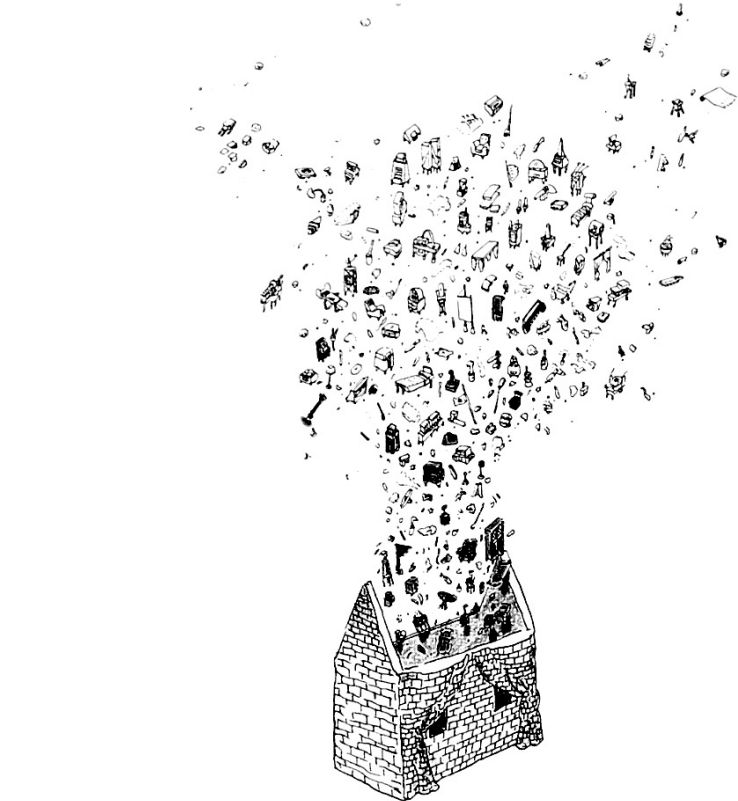
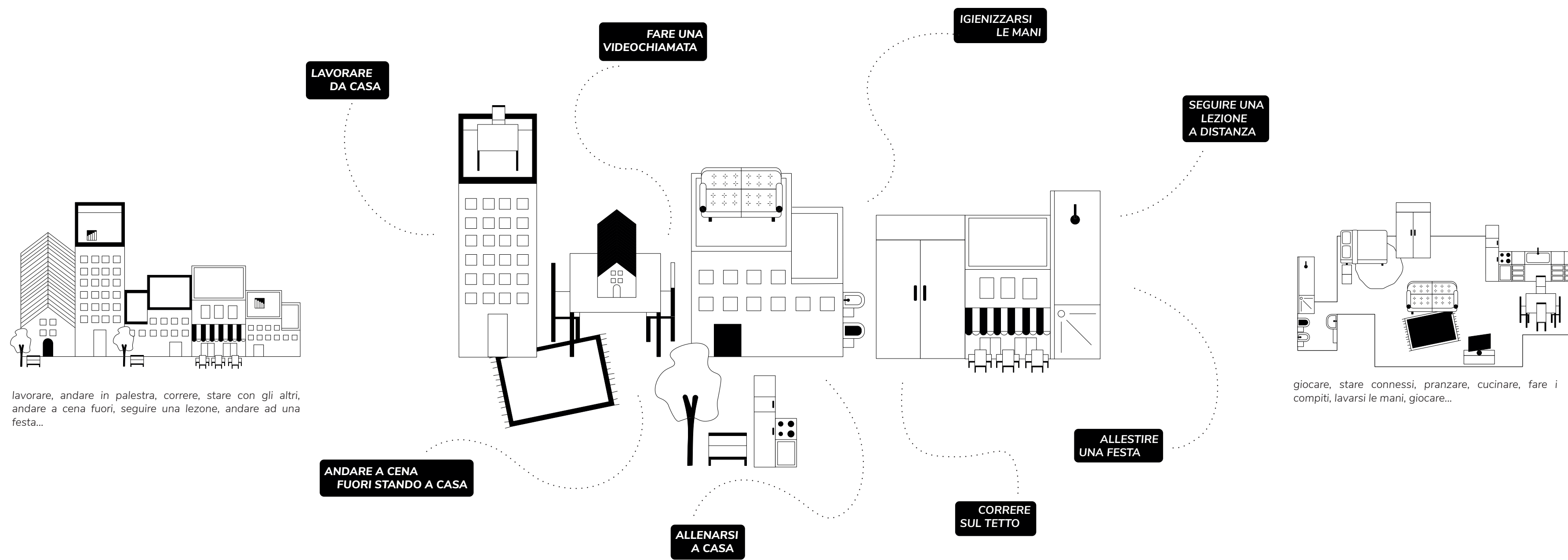


LA CITTÀ NELLA CASA LA CASA NELLA CITTÀ



Per la casa di ringhiera al numero 18 di Corso San Gottardo, caratterizzata da piccoli alloggi, con ridotte dimensioni in cui poter svolgere le sempre più azioni quotidiane che involgono lo spazio della casa, il progetto prevede un'invasione della corte presente al piano terreno e dei ballatoi presenti ai piani superiori, con una serie di spazi destinati a diventare "un'estensione dello spazio domestico" degli alloggi.
La strategia generale applicata all'edificio ha consentito, infatti, di riorganizzare le attività ad ora presenti al piano terra, spostandole verso le estremità dell'edificio, e consentendo così di ricavare un'intera area a disposizione dei residenti.



lavorare, andare in palestra, correre, stare con gli altri, andare a cena fuori, seguire una lezione, andare ad una festa...

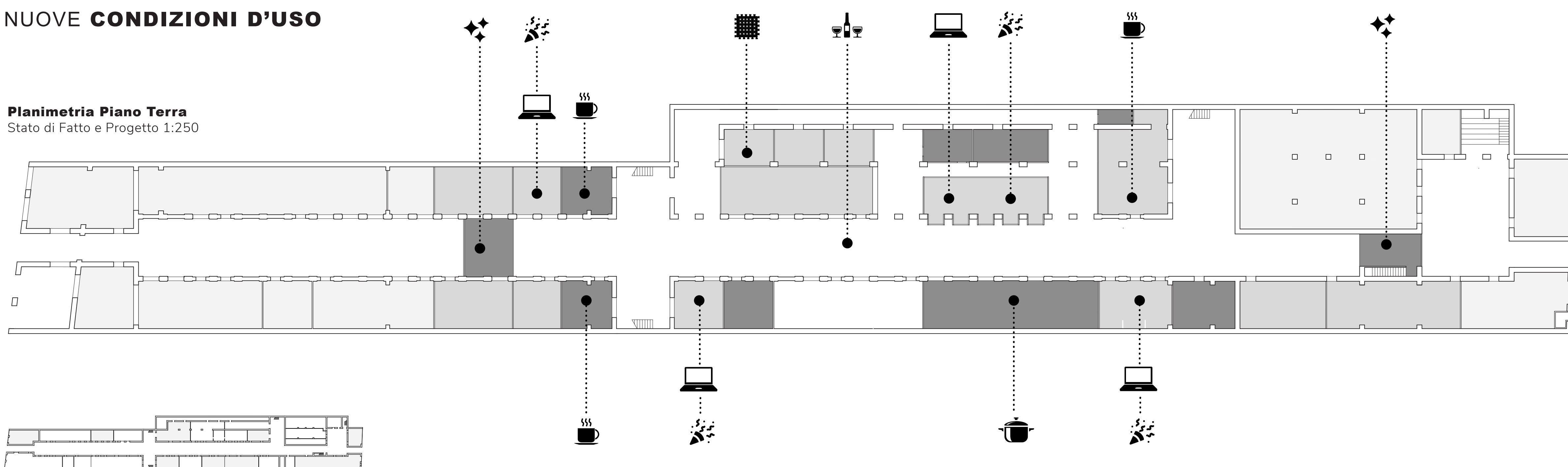
giocare, stare connessi, pranzare, cucinare, fare i compiti, lavarsi le mani, giocare...



NUOVE CONDIZIONI D'USO

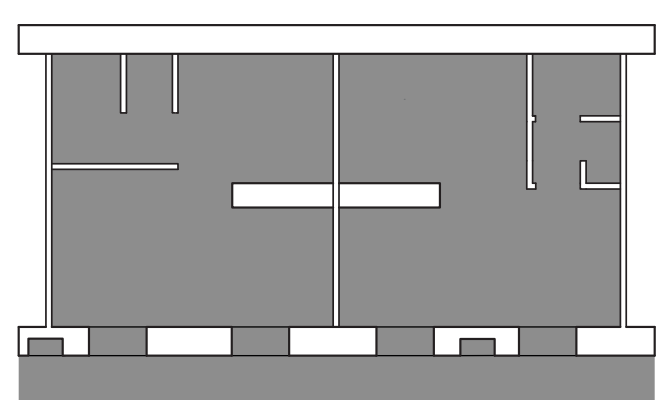
Planimetria Piano Terra

Stato di Fatto e Progetto 1:250



Planimetria Appartamento

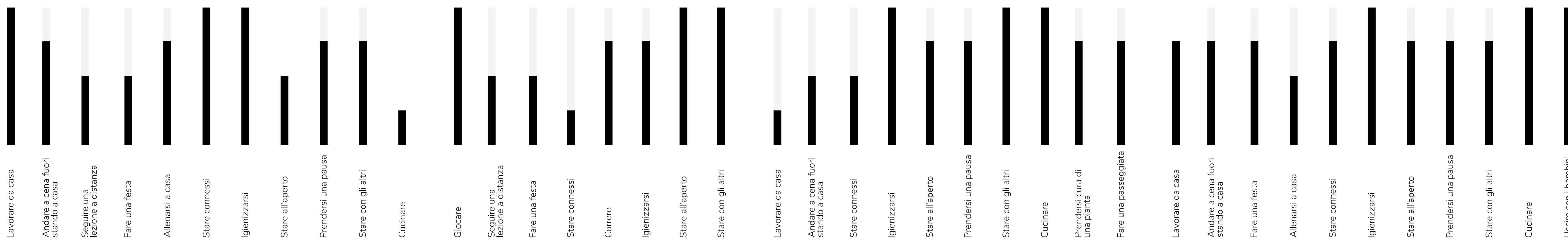
Stato di Fatto e Progetto 1:50



- Spazi pubblici che dialogano con la città
- Domesticità invasa
- Domesticità invasiva

NUOVE AZIONI, NUOVI RITUALI

L'osservazione del comportamento e delle azioni svolte dalle persone durante i periodi di quarantena determinati dalle limitazioni della pandemia, ci ha guidato verso la definizione di questi spazi, che sono stati poi opportunamente dimensionati e collocati nella corte, in relazione all'analisi della popolazione residente all'interno dell'edificio.



Le Cabine a Scenario Mutevole, attrezzate per ospitare attività di smart working, ma anche per l'allestimento di feste e incontri con gli amici.
Le Sale del Movimento Libero, utilizzabili per l'allenamento domestico, ma anche per il gioco dei bambini, che si affacciano su l'Area del Movimento Libero esterna nell'unica parte ribassata dell'edificio, che presenta spazi aperti di maggiore dimensione.
La Stanza della Domenica dove poter cucinare con attrezzature difficilmente ritrovabili in casa, correlata ad una Stanza Aromatica, ricca di erbe e spezie messe a disposizione di tutti.
Una serie di salotti, spazi caratterizzati da una dimensione di benessere, dove trascorrere il tempo libero e rilassarsi. La corte viene poi arredata con una serie di tavoli apribili, che invogliano a vivere lo spazio esterno, e non solo a utilizzarlo come luogo di passaggio.
Ad una scala minore, gli appartamenti vengono riconvertiti, con la stessa strategia progettuale utilizzata per la corte e i ballatoi dell'edificio.

- Lavorare da casa, Seguire una lezione a distanza**
 - 1** Postazione per ogni appartamento
 - 12** Cabine a Scenario Mutevole
- Andare a cena fuori stando a casa**
 - 20** Nicchie sul ballatoio
 - 7** Tavoli apribili nella corte
- Fare una festa**
 - 12** Cabine a Scenario Mutevole
- Allenarsi a casa, Giocare**
 - 3** Sale del Movimento Libero
 - 1** Area del Movimento Libero
- Igienizzarsi**
 - 2** Soglie igienizzanti
 - 20** Fontanelle sul ballatoio
 - 1** Armadio Igienizzante per ogni appartamento
 - 1** Bagno Decostruito per ogni appartamento
- Prendersi una pausa**
 - 1** Salotto di Sale
 - 1** Salotto Balsamico
 - 1** Camera Termale
 - 32** Sedute apribili sul ballatoio
- Cucinare**
 - 1** Stanza della Domenica