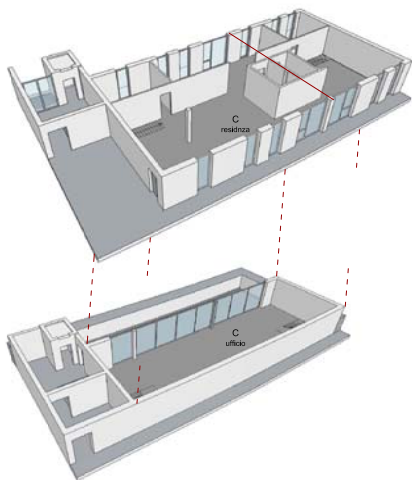
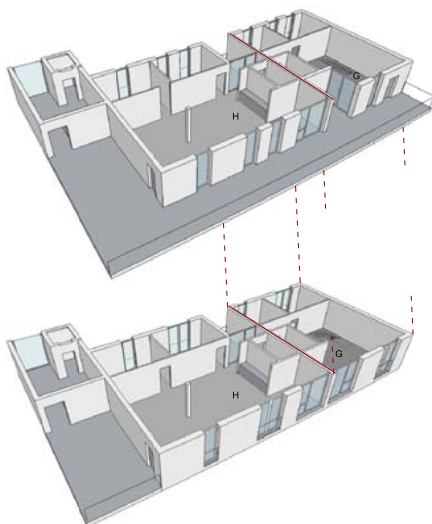


TIPOLOGIA D - Monolocale con possibilità di ospitare persone a ridotta capacità motoria



TIPOLOGIA C - Duplex per una o più famiglie, con ufficio al piano inferiore. Possibilità di suddividere l'appartamento.



TIPOLOGIA H - Simplex
Possibilità di aggregare le tipologie H e G

TIPOLOGIA G - Duplex con accesso al piano superiore



QUARTO PIANO (+10.5m)



QUINTO PIANO +13.5m

