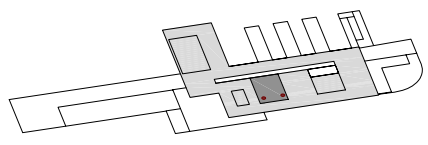
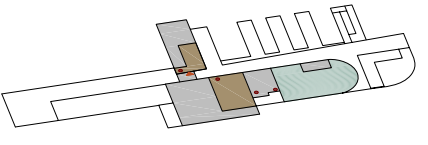


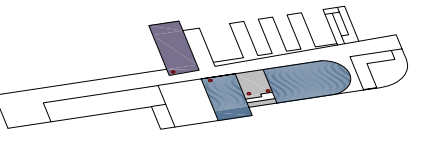
PIANO +4  
(+12.8m)



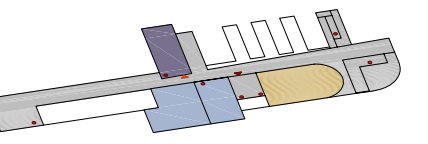
PIANO +3  
(+8.6m)



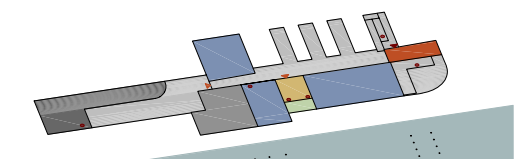
PIANO +2  
(+4.6m)



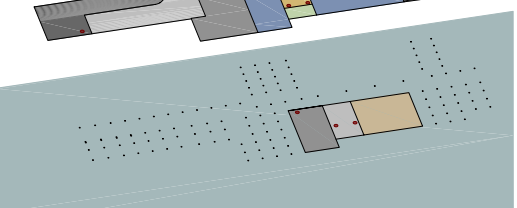
PIANO +1  
(+1.2m)



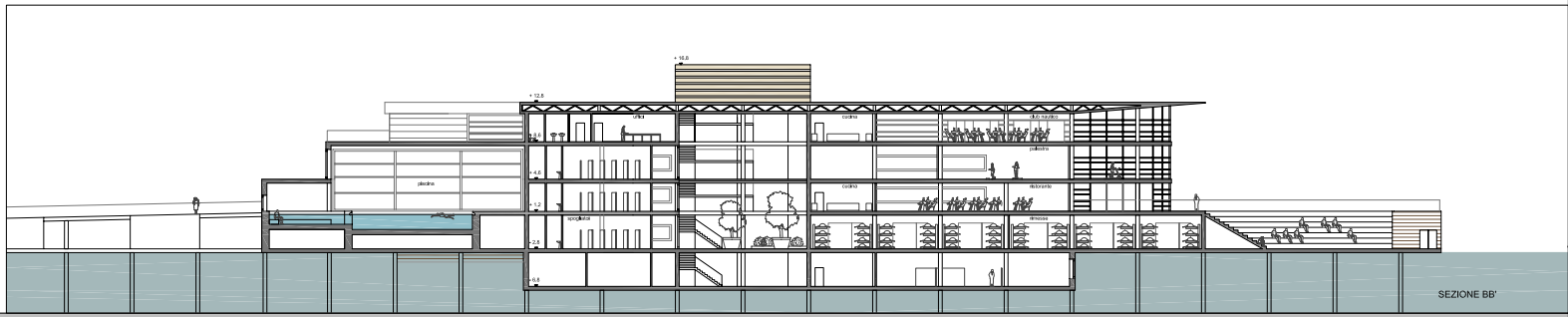
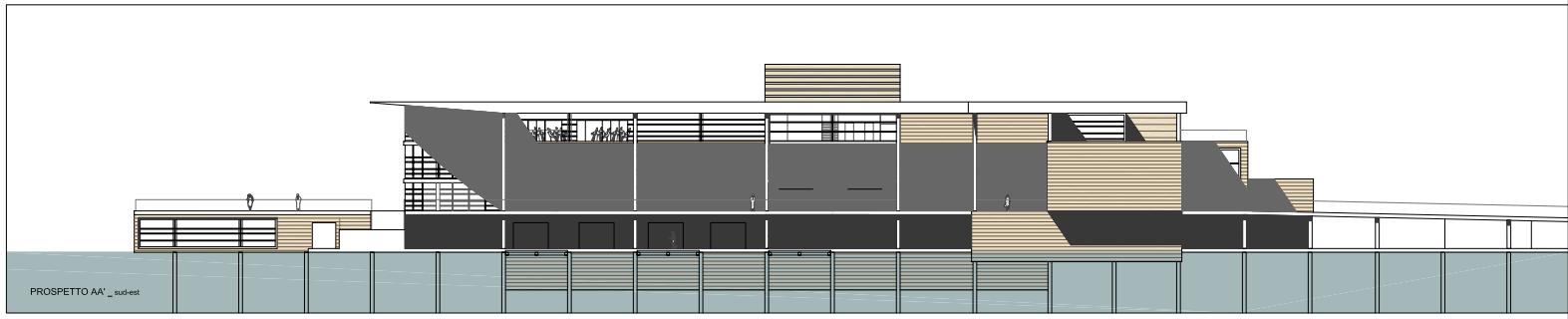
PIANO  
A LIVELLO  
DELL'ACQUA  
(2.8m)



PIANO -1  
(-6.8m)



- |                   |                 |                  |                  |                        |
|-------------------|-----------------|------------------|------------------|------------------------|
| area per lo sport | taxi boat       | area espositiva  | circolazione     | circolazione verticale |
| canottaggio       | sala conferenze | ristorante, bar  | area di servizio | accesso pubblico       |
| placina           | uffici          | giardino interno | parcheggio       | accesso privato        |
| palestra          | sala del club   |                  |                  |                        |



RIFERIMENTO  
De Hoop di De Klerk, Amsterdam (1922- demolito nel 1944)



POLITECNICO DI MILANO  
in collaborazione con TECHNISCHE UNIVERSITEIT EINDHOVEN  
Facoltà di Architettura e Società  
Corso di Laurea Magistrale in Architettura a.a. 2009-2010

Tesi di Laurea di Maura Massone  
Matricola 711993  
Relatori Prof. Ado Franchini (Politecnico di Milano)  
Prof. Irene Curulli (Technische Universiteit Eindhoven)

KANALENEILAND in UTRECHT  
Progetto di rinnovamento urbano sul canale Amsterdam-Rijn

CLUB NAUTICO  
Diagrammi  
Pianta Scala 1:200  
Prospetto e sezione Scala 1:200

