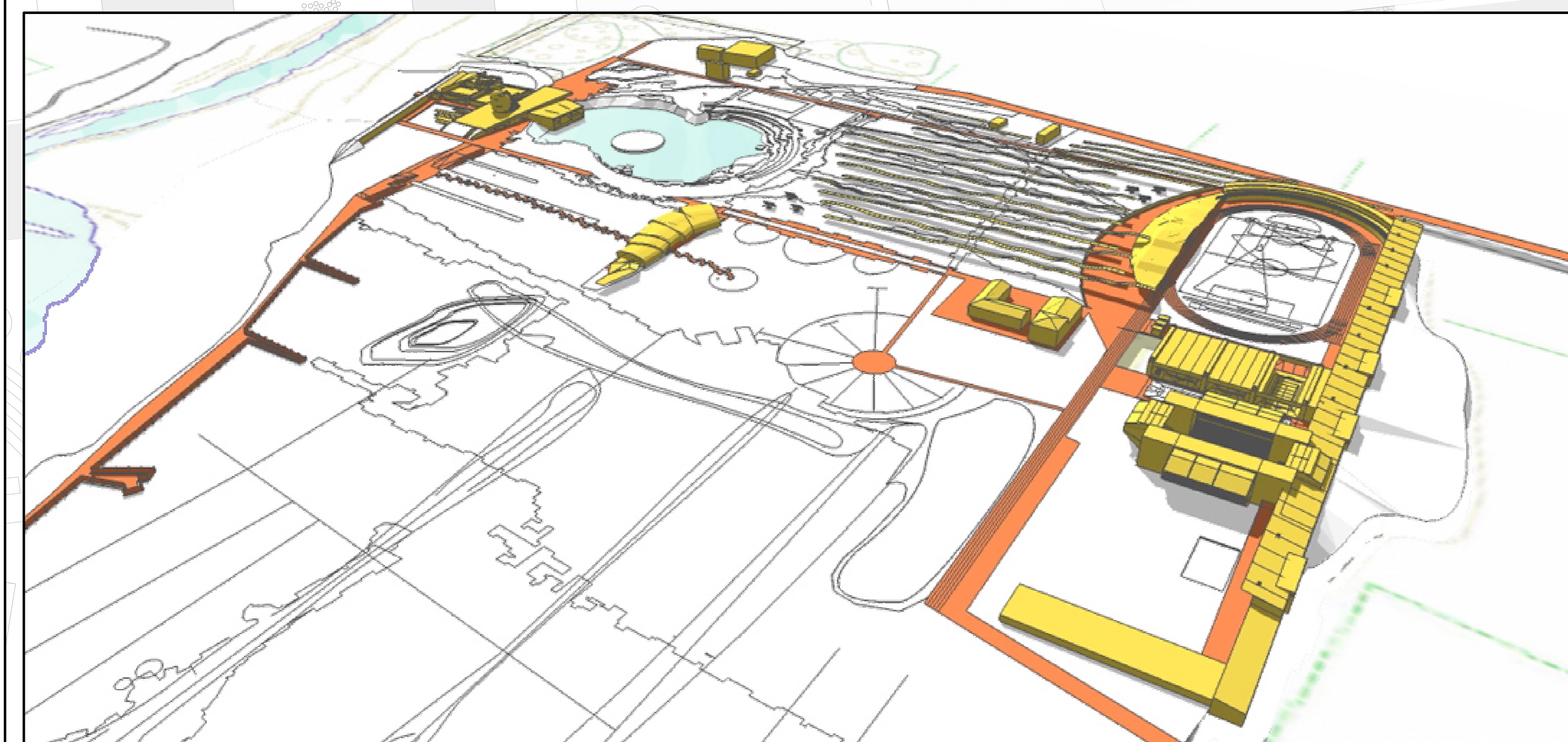
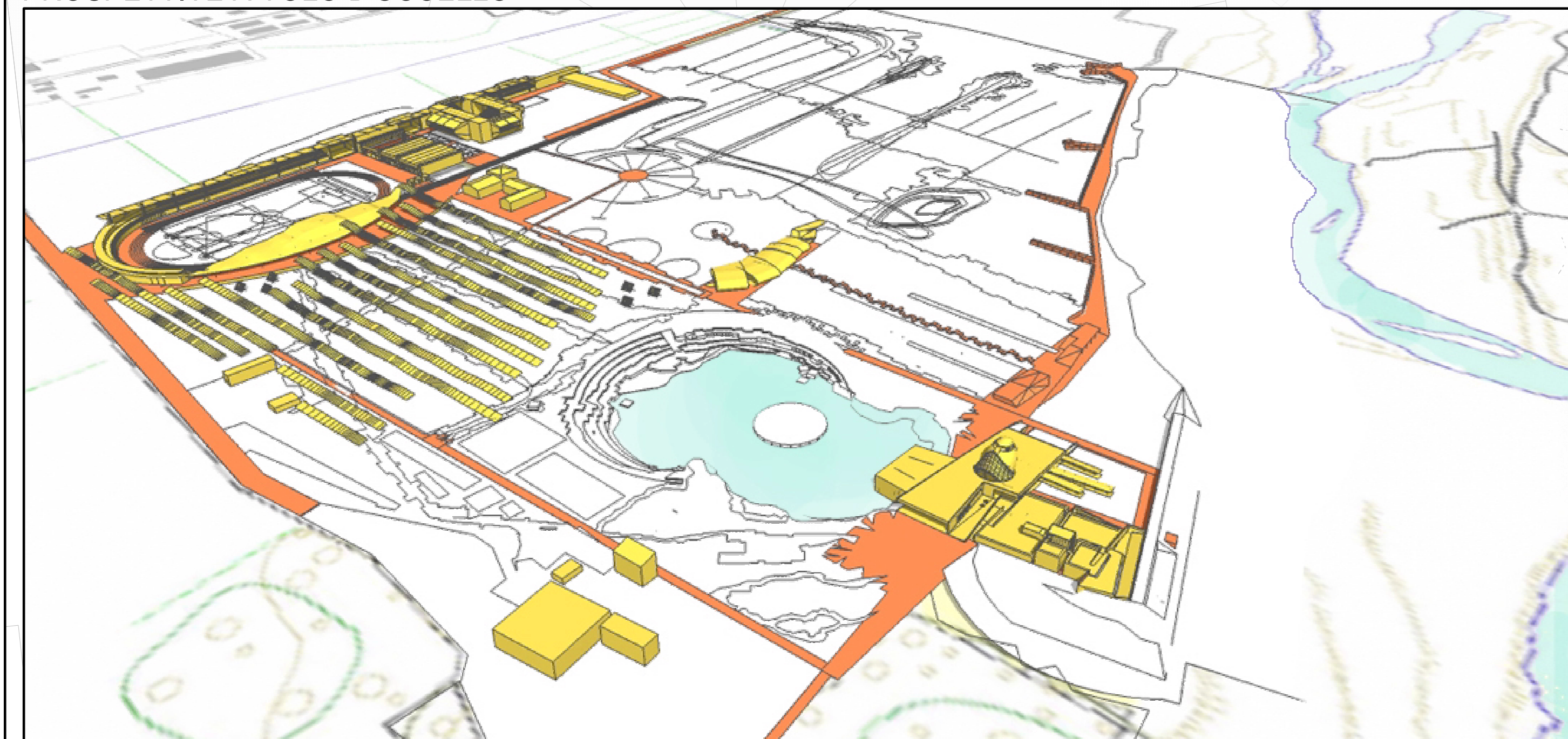


PIANTA E PROSPETTIVE

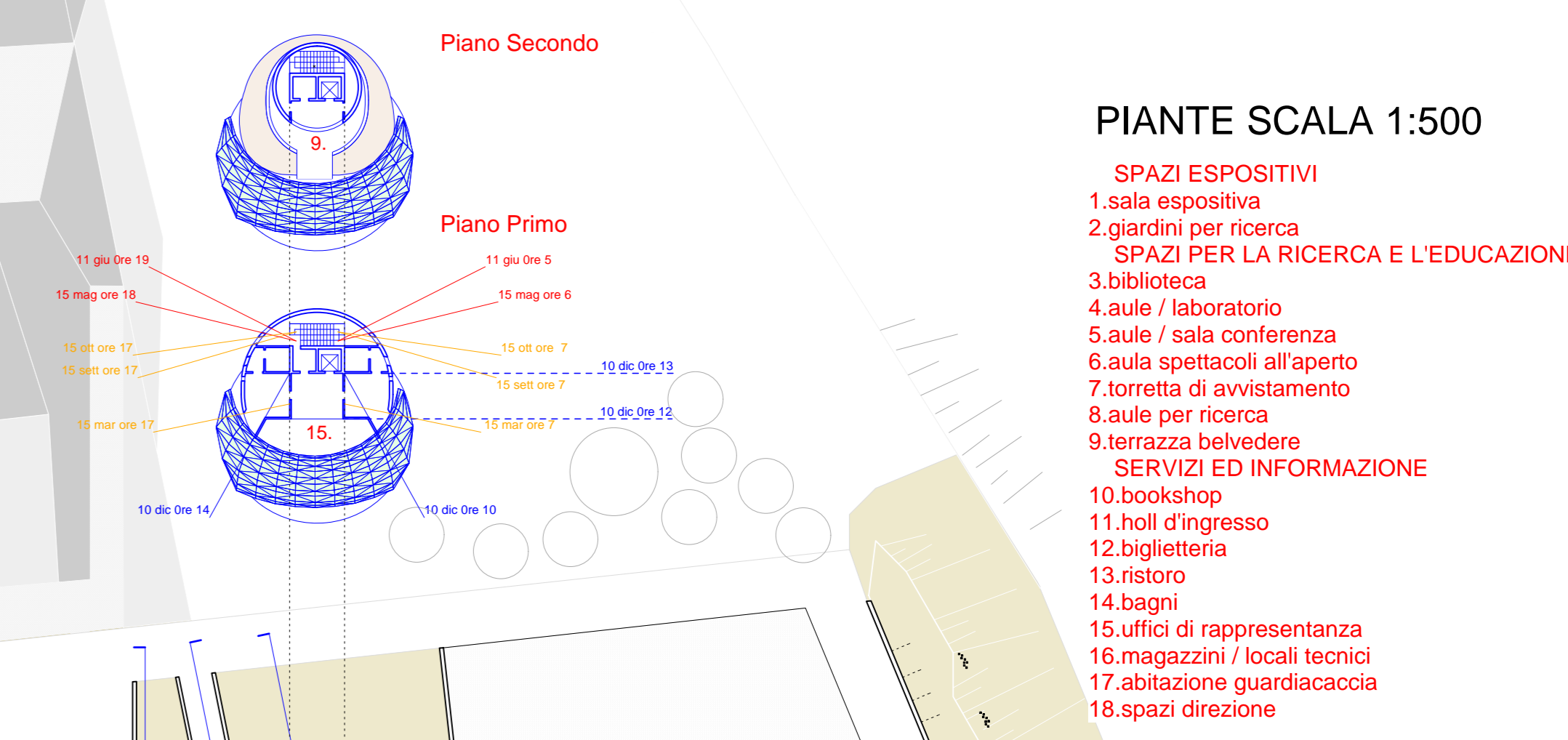
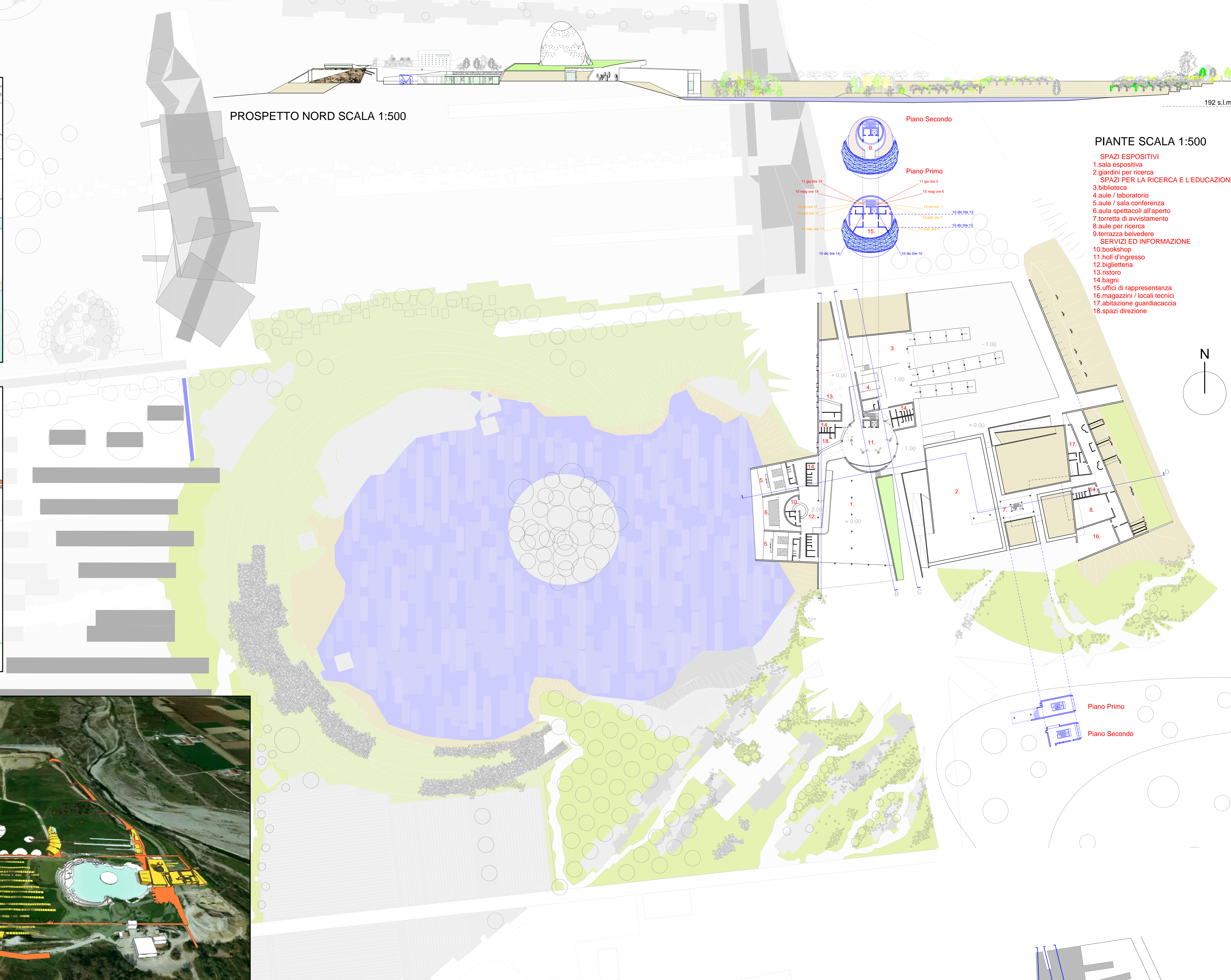
PROSPETTIVE A VOLO D'UCCELLO



AREA D'INTERVENTO CAVA CAPANNELLE

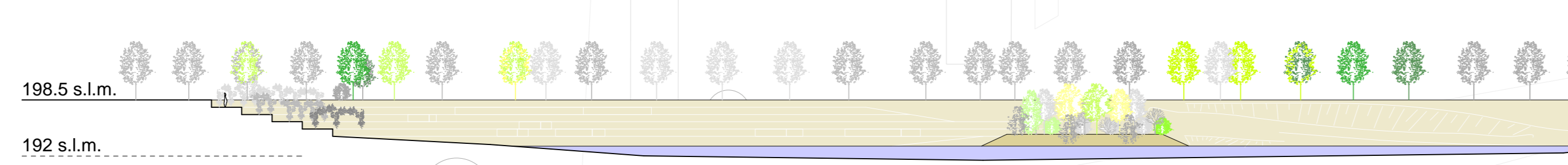


PROSPETTO NORD SCALA 1:500

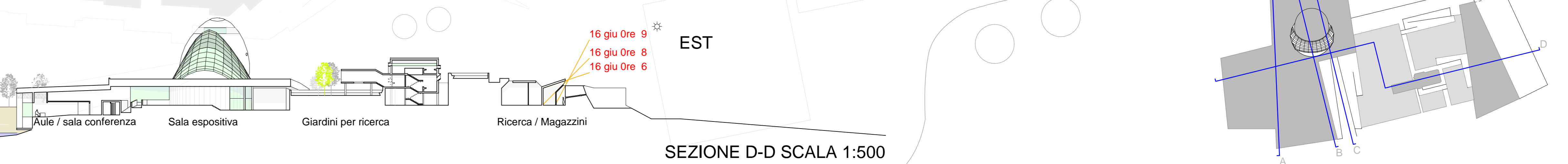


- PIANTE SCALA 1:500**
- SPAZI ESPOSITIVI**
- 1.sala espositiva
 - 2.giardini per ricerca
- SPAZI PER LA RICERCA E L'EDUCAZIONE**
- 3.biblioteca
 - 4.aule / laboratorio
 - 5.aule / sala conferenza
 - 6.aula spettacoli all'aperto
 - 7.torretta di avvistamento
 - 8.aule per ricerca
 - 9.terrazza belvedere
- SERVIZI ED INFORMAZIONE**
- 10.bookshop
 - 11.hall d'ingresso
 - 12.biglietteria
 - 13.ristoro
 - 14.bagni
 - 15.uffici di rappresentanza
 - 16.magazzini / locali tecnici
 - 17.abitazione guardiacaccia
 - 18.spazi direzione

OVEST



EST



SEZIONE D-D SCALA 1:500



Tesi di laurea
Politecnico di Milano - Facoltà di architettura - a.a. 2008-2009
sessione d'esame Maggio 2010

UN CENTRO ORNITOLOGICO PER RIQUALIFICARE CAVA CAPANNELLE IN GRASSOBBIO (Bg)
Parco del Serio - Regione Lombardia

relatore: ANTONELLO BOATTI
allievo: ALBERTO TERZI
tavola PIANTE E PROSPETTIVE
scala 1:200 - 1:500