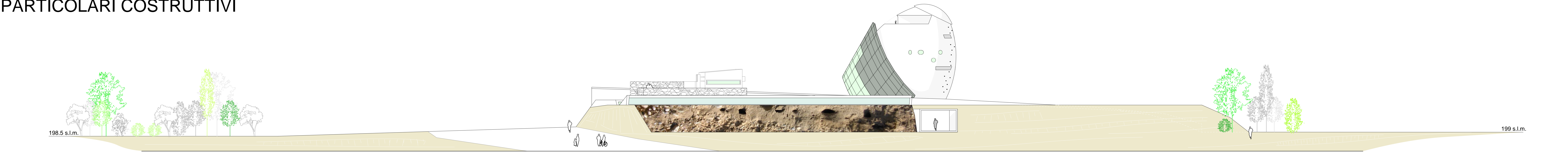


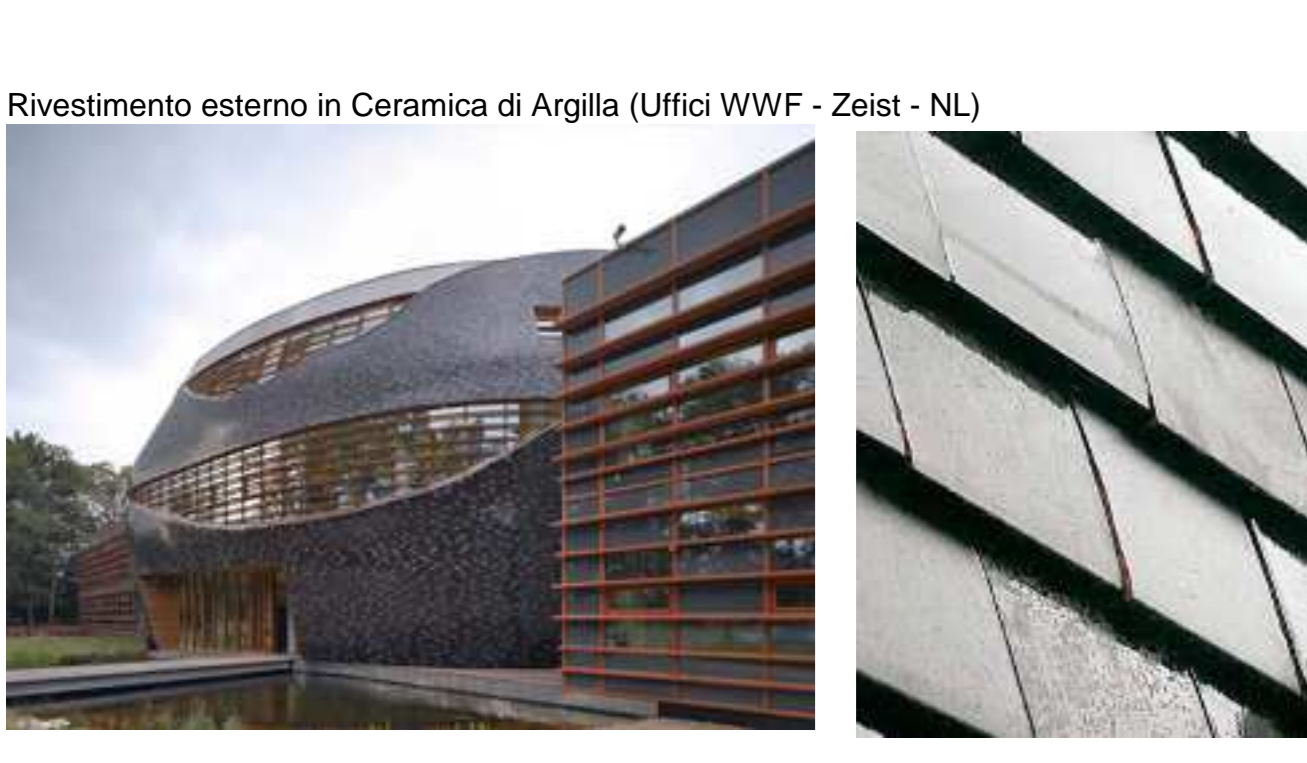
**PARTICOLARI COSTRUTTIVI**



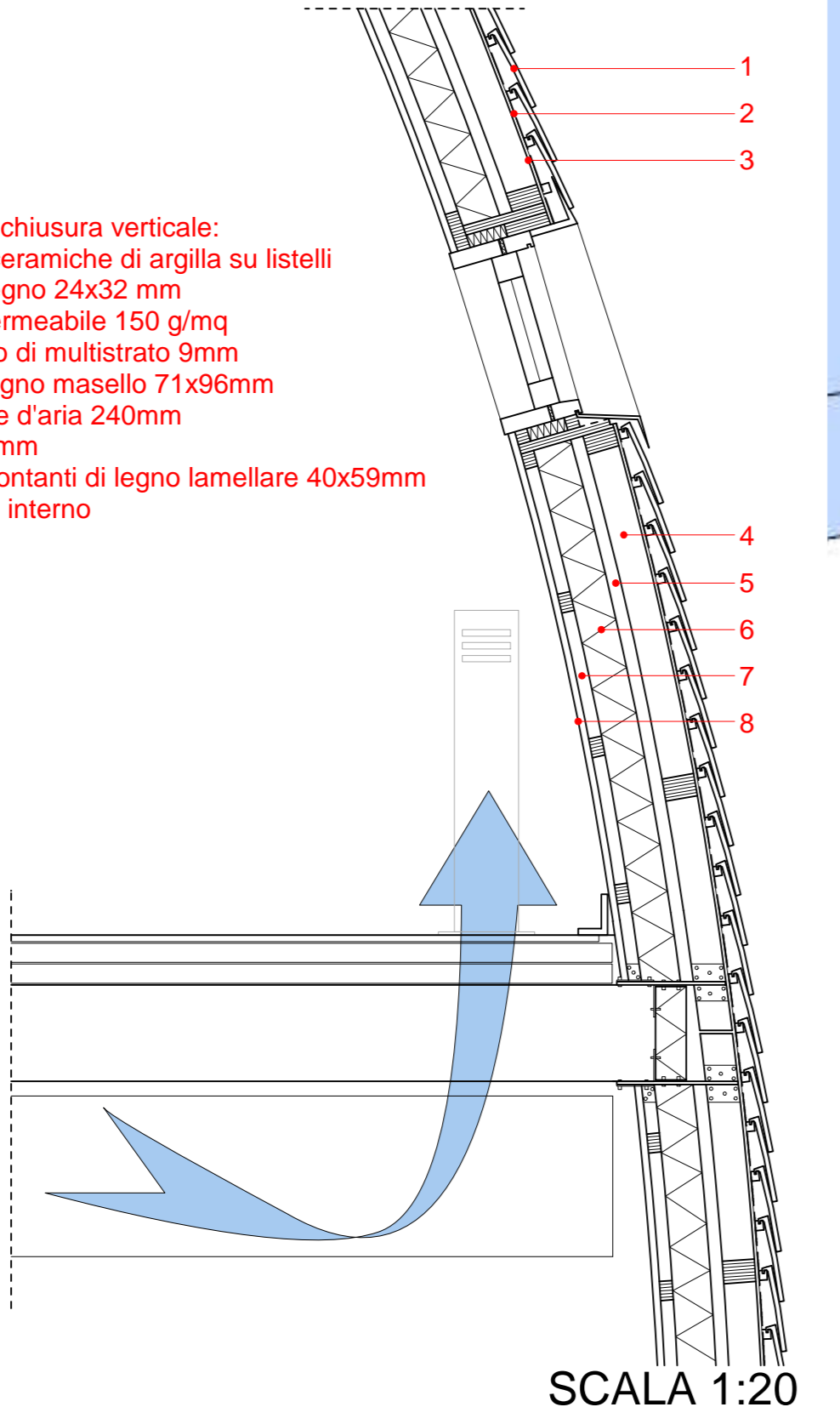
PROSPETTO EST SCALA 1:200

192 s.l.m.

**PARTICOLARE STRUTTURA "TORRE PASSERAIA": OVULO**



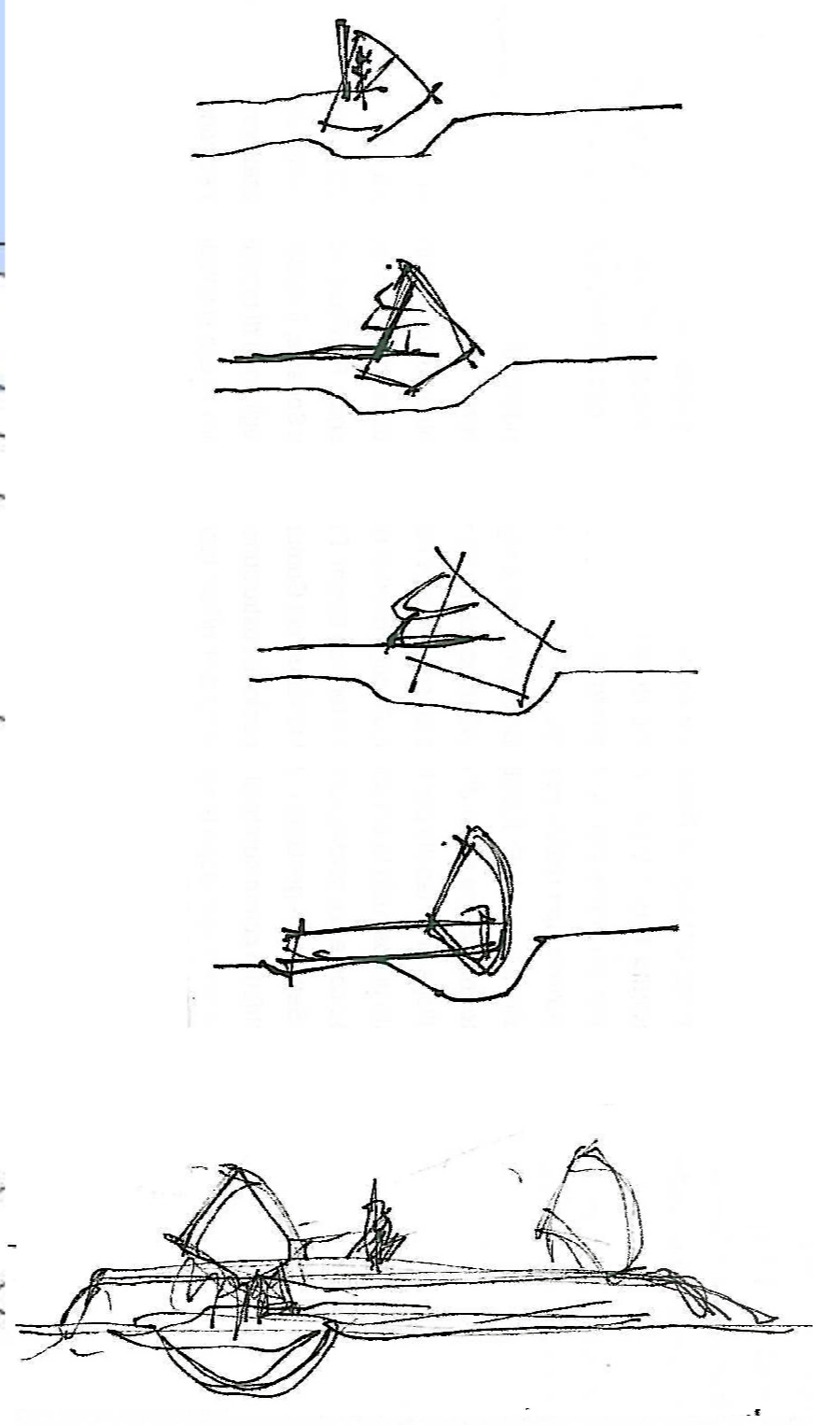
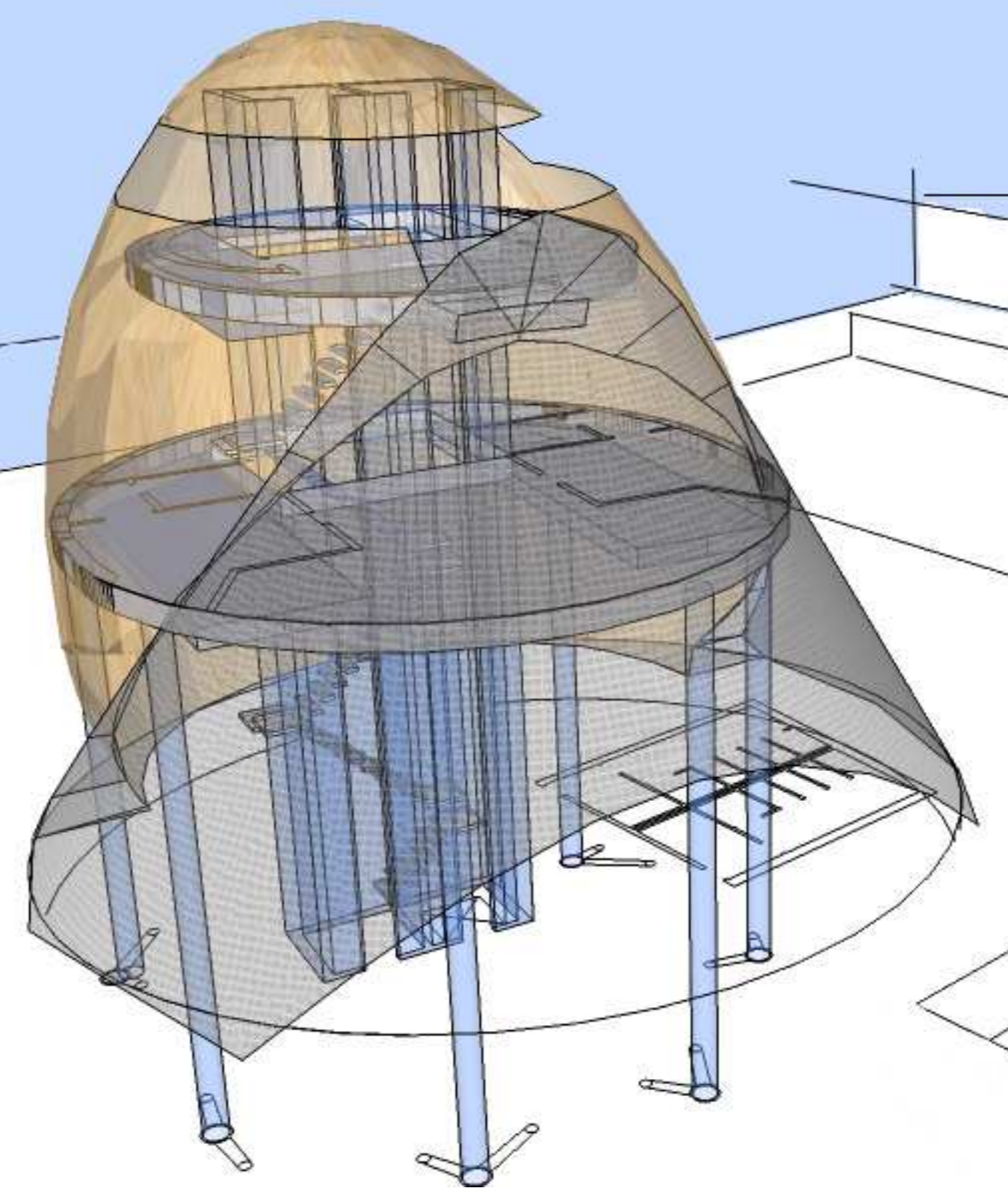
- Rivestimento esterno in Ceramica di Argilla (Uffici WWF - Zeist - NL)
- Stratificazione chiusura verticale:**
- 1- mattonelle ceramiche di argilla su listelli orizzontali di legno 24x32 mm
  - 2- guaina impermeabile 150 g/mq
  - 3- doppio foglio di multistrato 9mm
  - 4- traversi in legno massello 71x96mm
  - 5- intercapedine d'aria 240mm
  - 6- isolante 120mm
  - 7- traversi e montanti di legno lamellare 40x59mm
  - 8- rivestimento interno



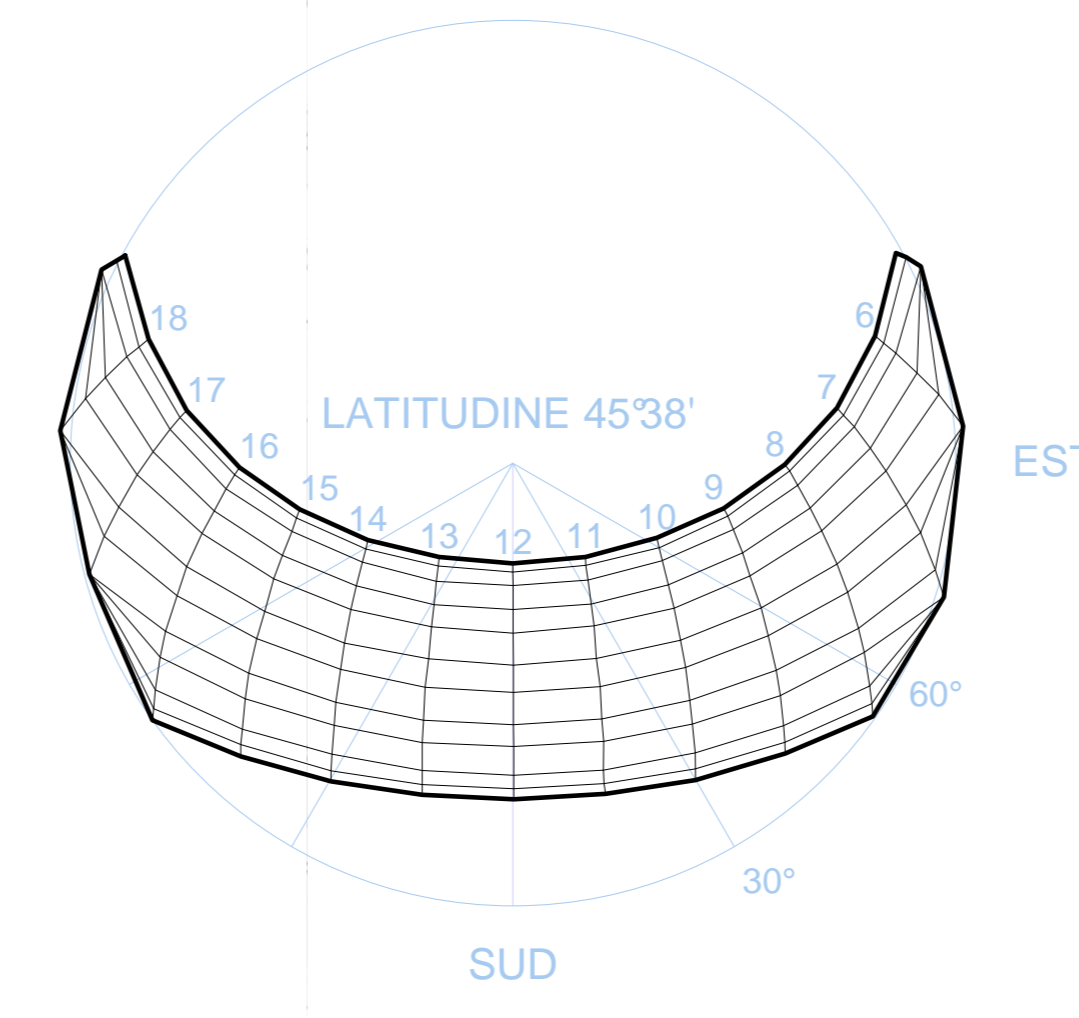
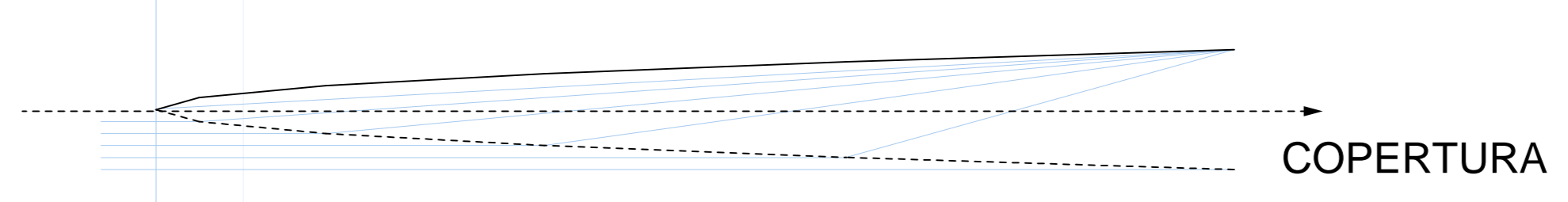
SCALA 1:20



Vista dal belvedere dell'ovulo verso i terrazzamenti ed il centro di ricerca

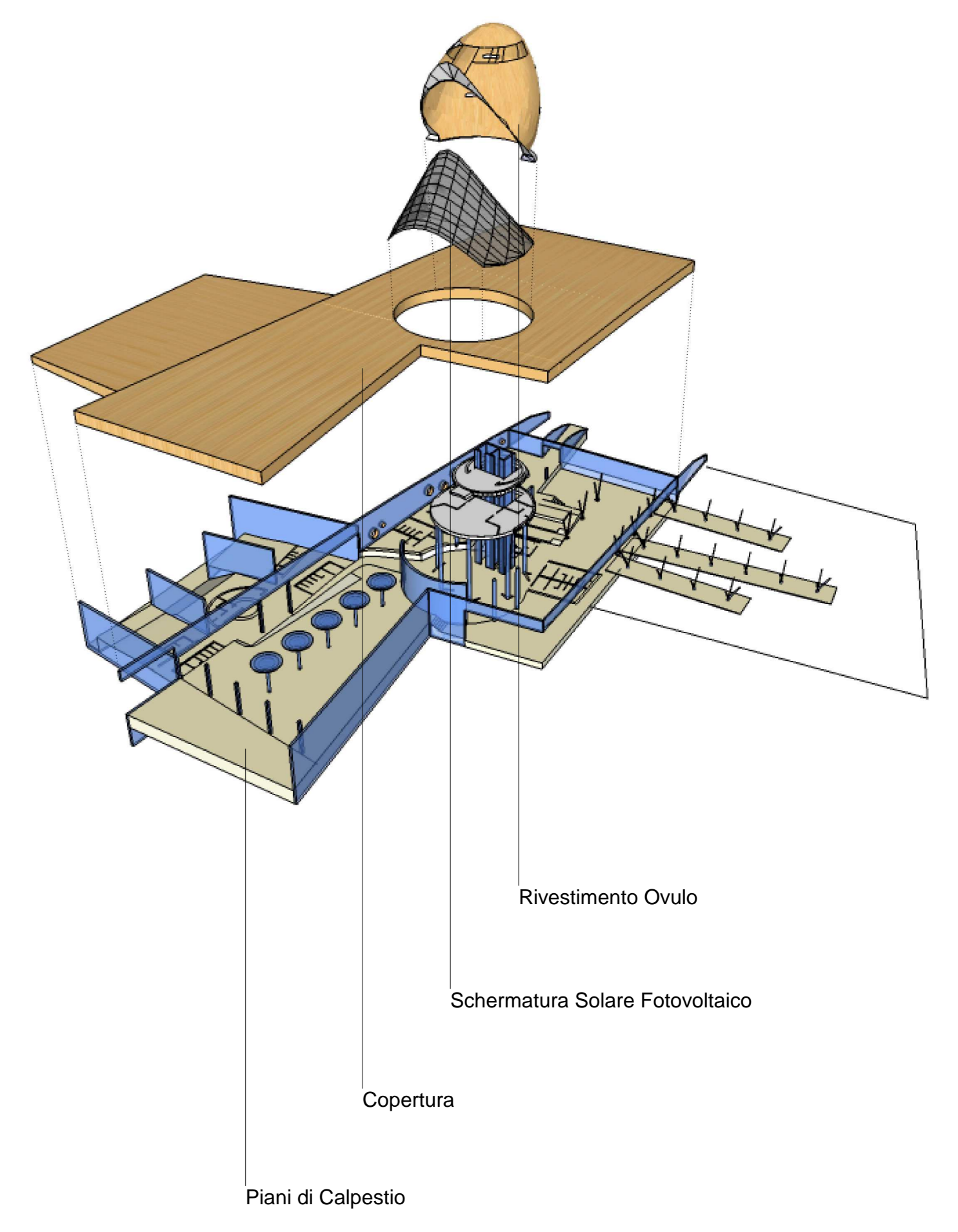


**COMPOSIZIONE STRUTTURALE**

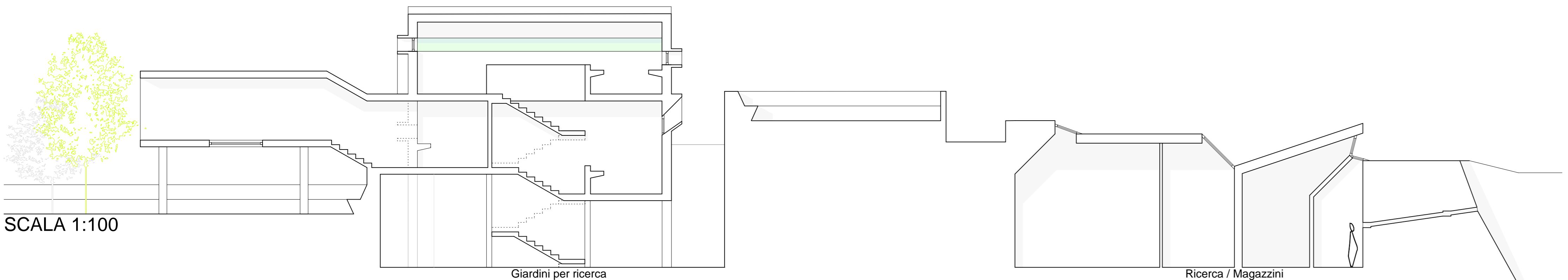


SCHERMATURA SOLARE

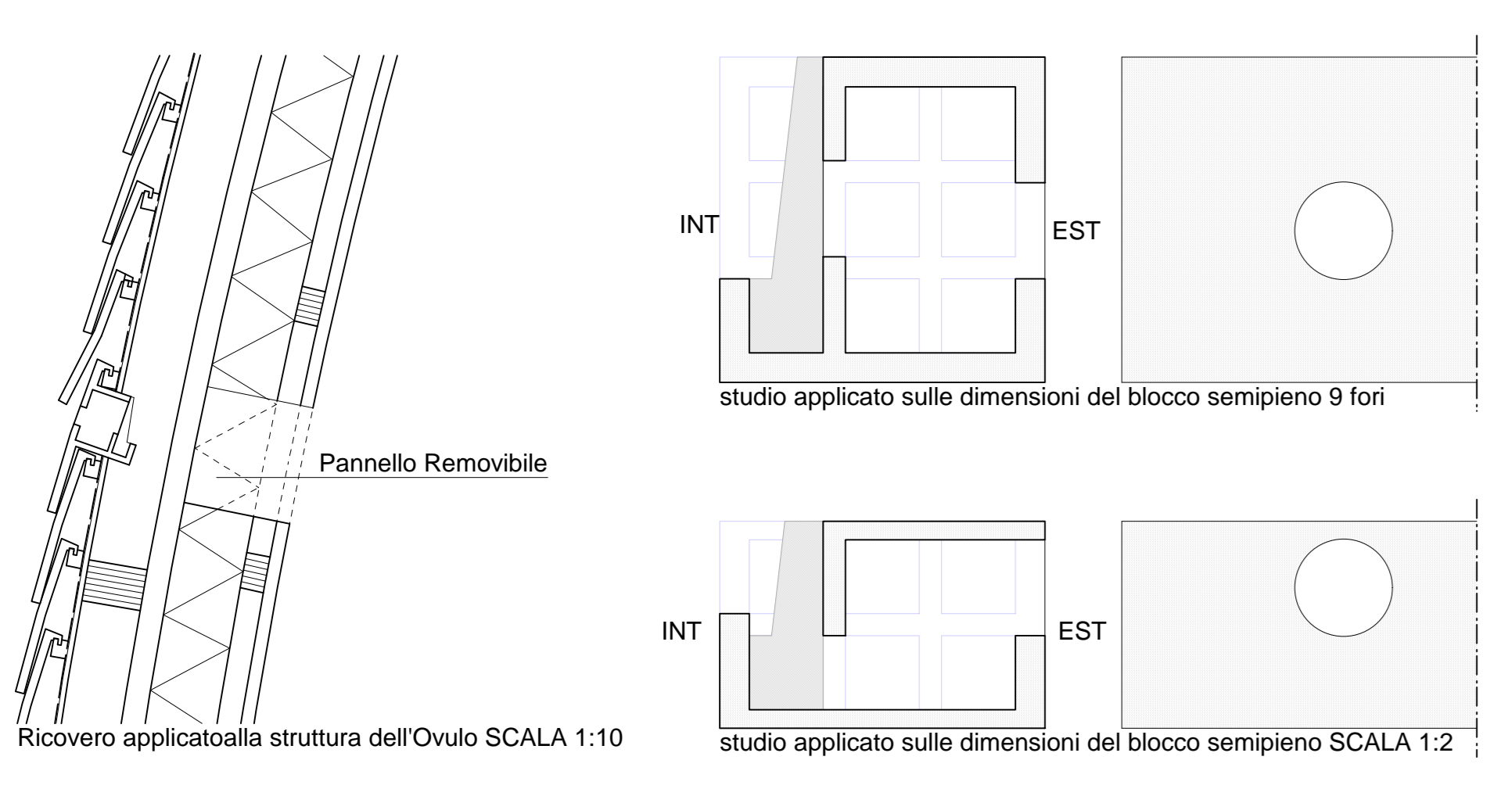
La statica della costruzione è pensata realizzata in setti con struttura metallica, i solai in cemento armato prefabbricato; Nella controsoffittatura vengono contenuti i condotti di ventilazione, di raffreddamento e i corpi illuminanti; La copertura verde è ideata per integrarsi al meglio con l'ambiente naturale circostante;



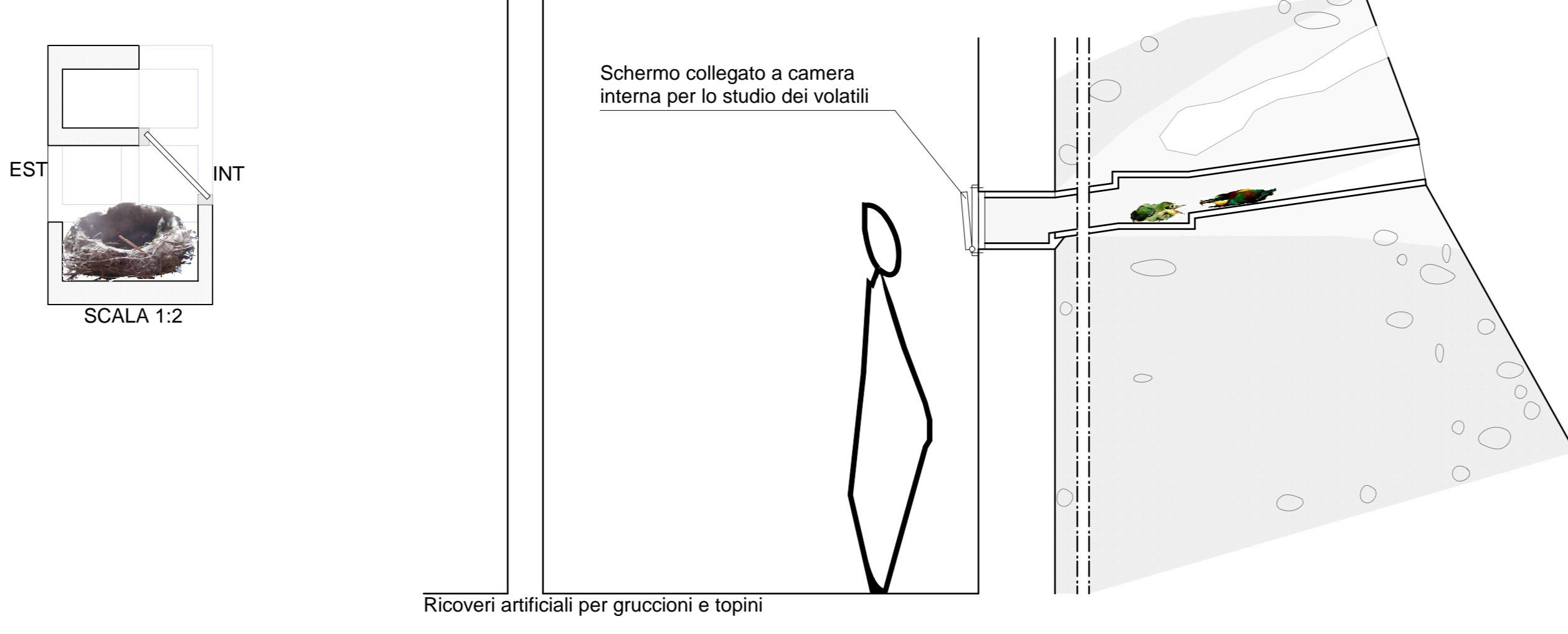
**ESEMPI DI STUDIO DI RICOVERO PER VOLATILI**



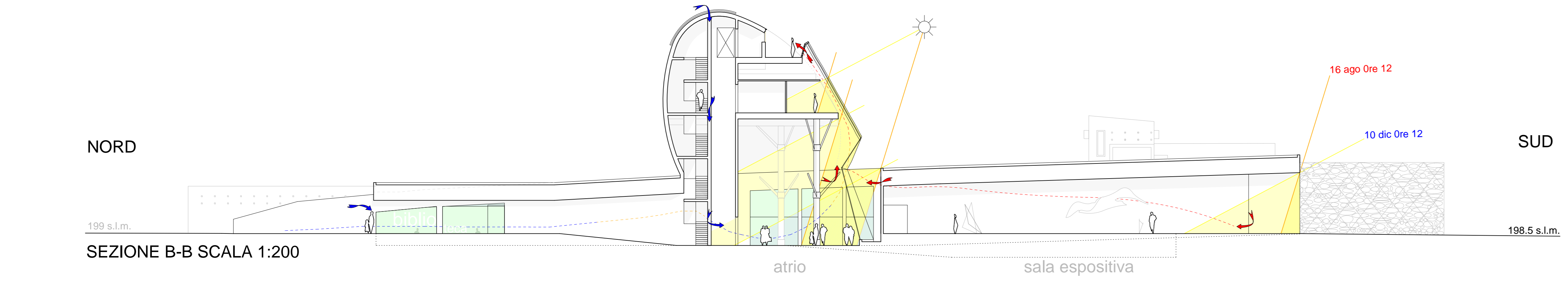
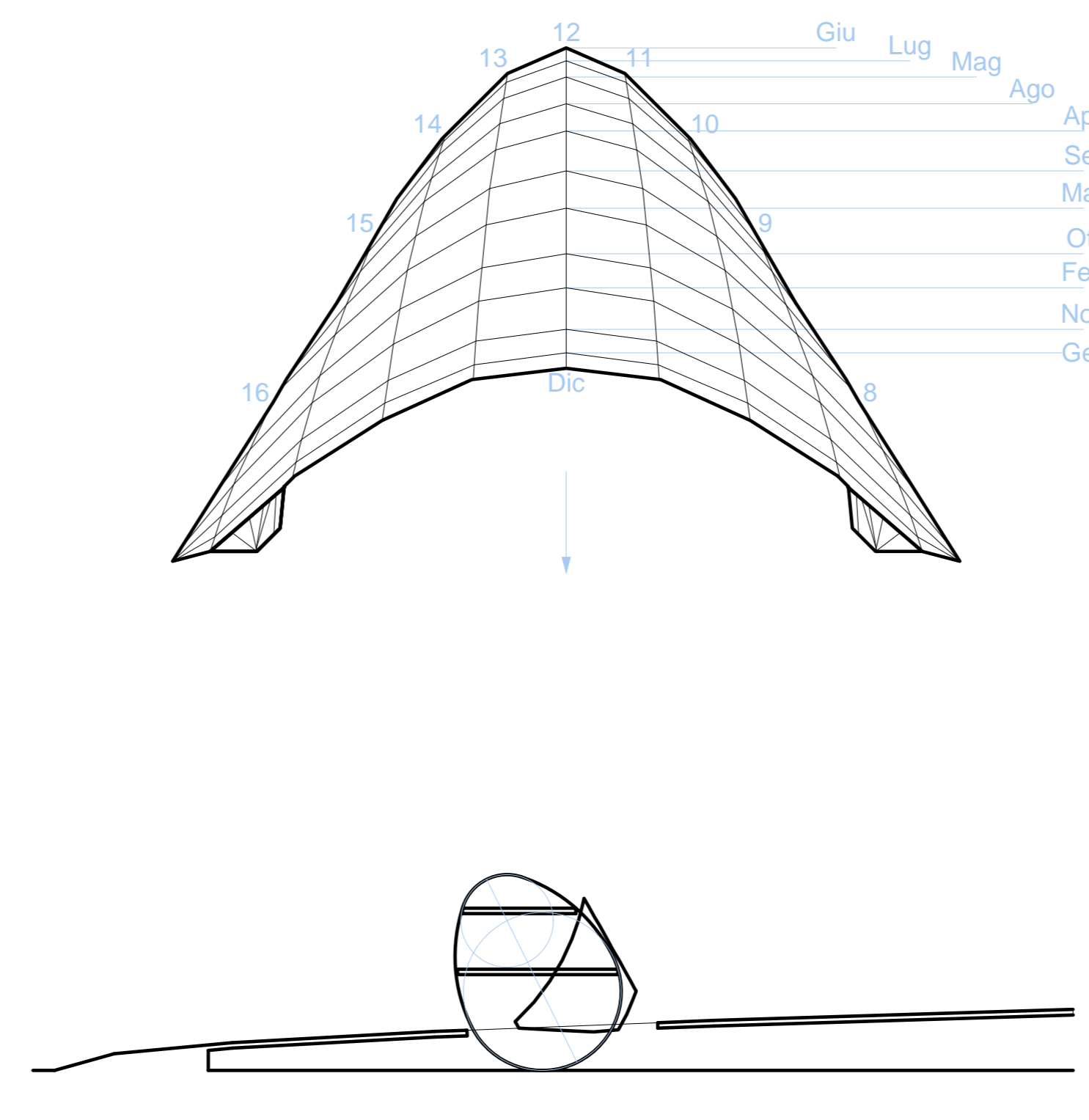
SCALA 1:100



Ricovero applicato alla struttura dell'ovulo SCALA 1:10



Ricoveri artificiali per gruccioni e topini



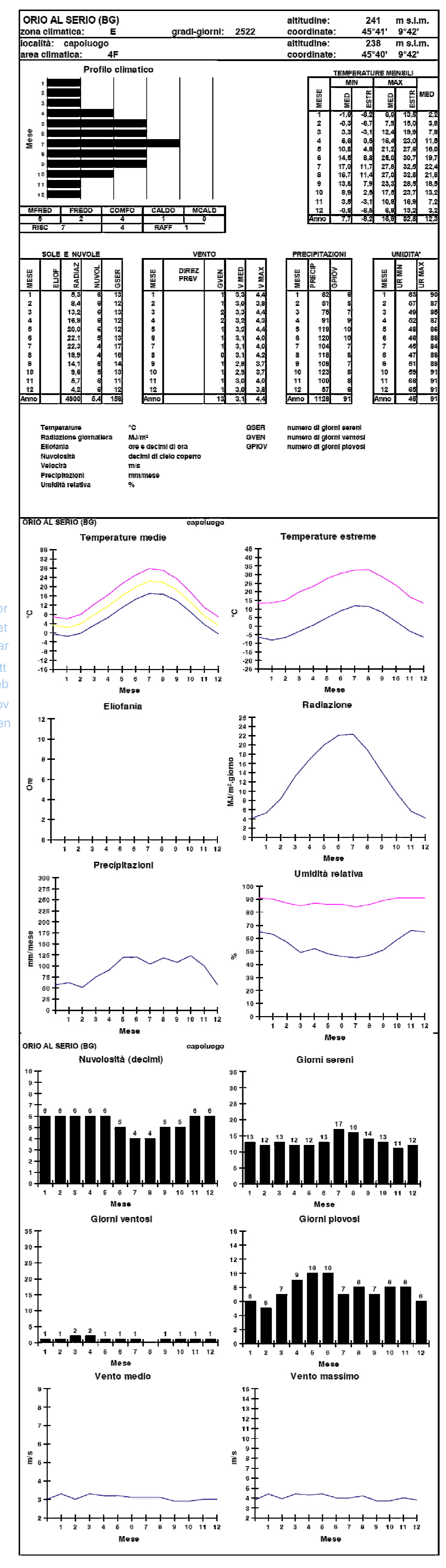
NORD

SUD

SEZIONE B-B SCALA 1:200

192 s.l.m.

198,5 s.l.m.



ENEA ERG-ERG-007

Tesi di laurea  
Politecnico di Milano - Facoltà di architettura - a.a. 2008-2009  
sessione d'esame Maggio 2010

**UN CENTRO ORNITOLOGICO PER RIQUALIFICARE CAVA CANNELLE IN GRASSOBIO (Bg) Parco del Serio - Regione Lombardia**

relatore: ANTONELLO BOATTI  
allievo: ALBERTO TERZI  
tavola PARTICOLARI COSTRUTTIVI  
scala 1:200 - 1:500