

SCORCI PROSPETTICI

OVEST

EST

198.5 s.l.m.

PROSPETTO SUD SCALA 1:200

192 s.l.m.

PASSEGGIATE LUNGO I GIARDINI



TORRETTA D'AVVISTAMENTO SUI TERRAZZAMENTI



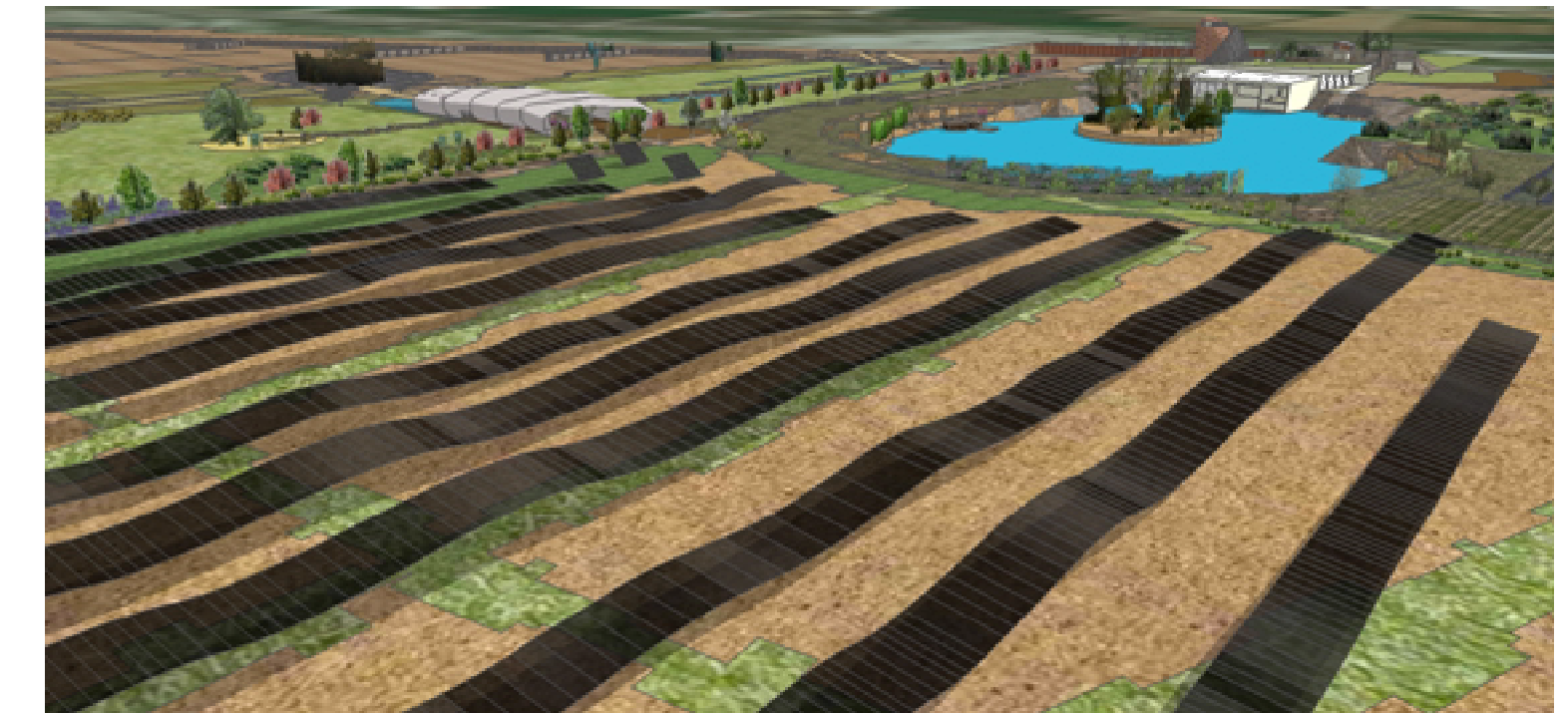
TORRETTA D'AVVISTAMENTO SUI TERRAZZAMENTI



VISTA DEL CENTRO DALLA VOLIERA



STAGNO



GIARDINO ORTOFRUTTICOLO



VISTA DEL CENTRO ORNITOLOGICO



VISTA SULLE FONTANE E SULLA VOLIERA



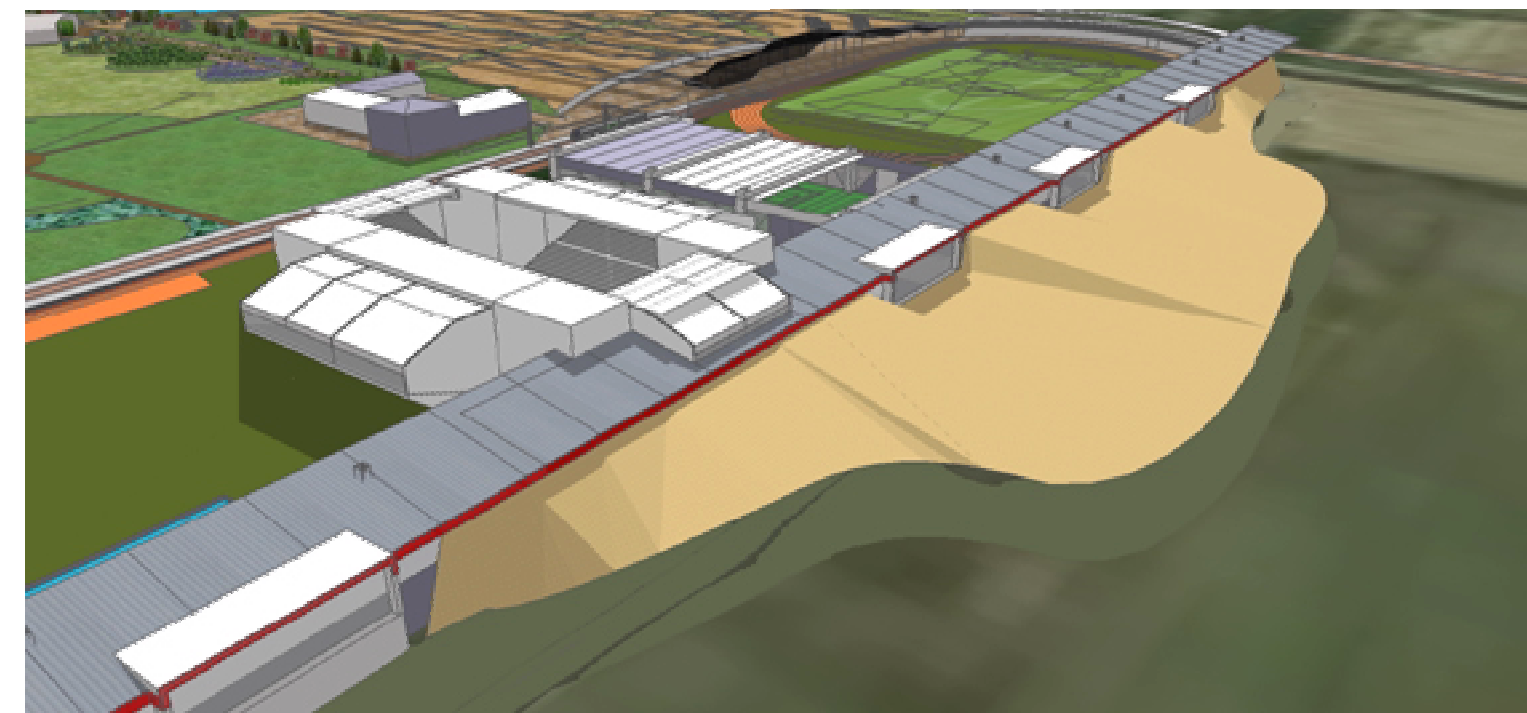
GIARDINO ORTOFRUTTICOLO



RIPARI PER GRUCCIONI



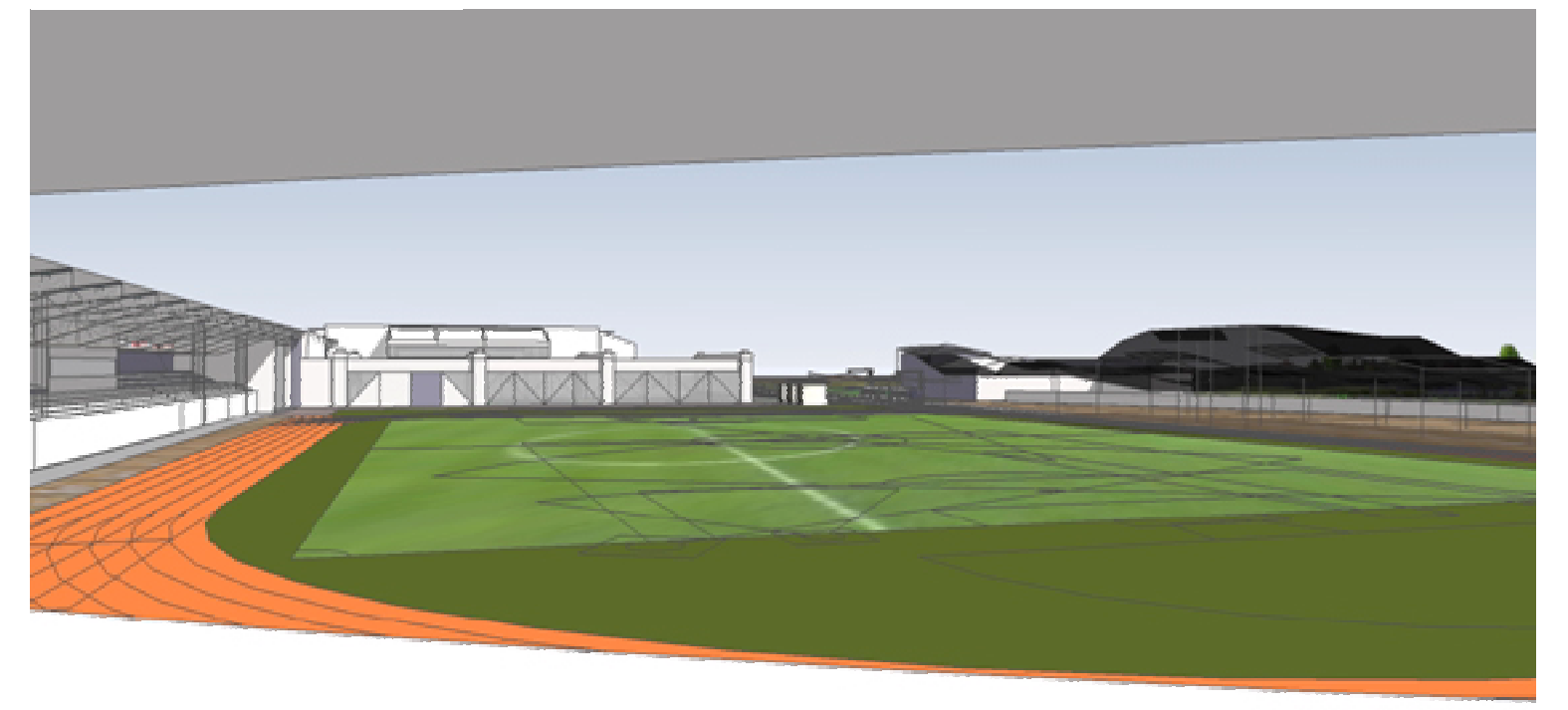
SPALTO CENTRO SPORTIVO



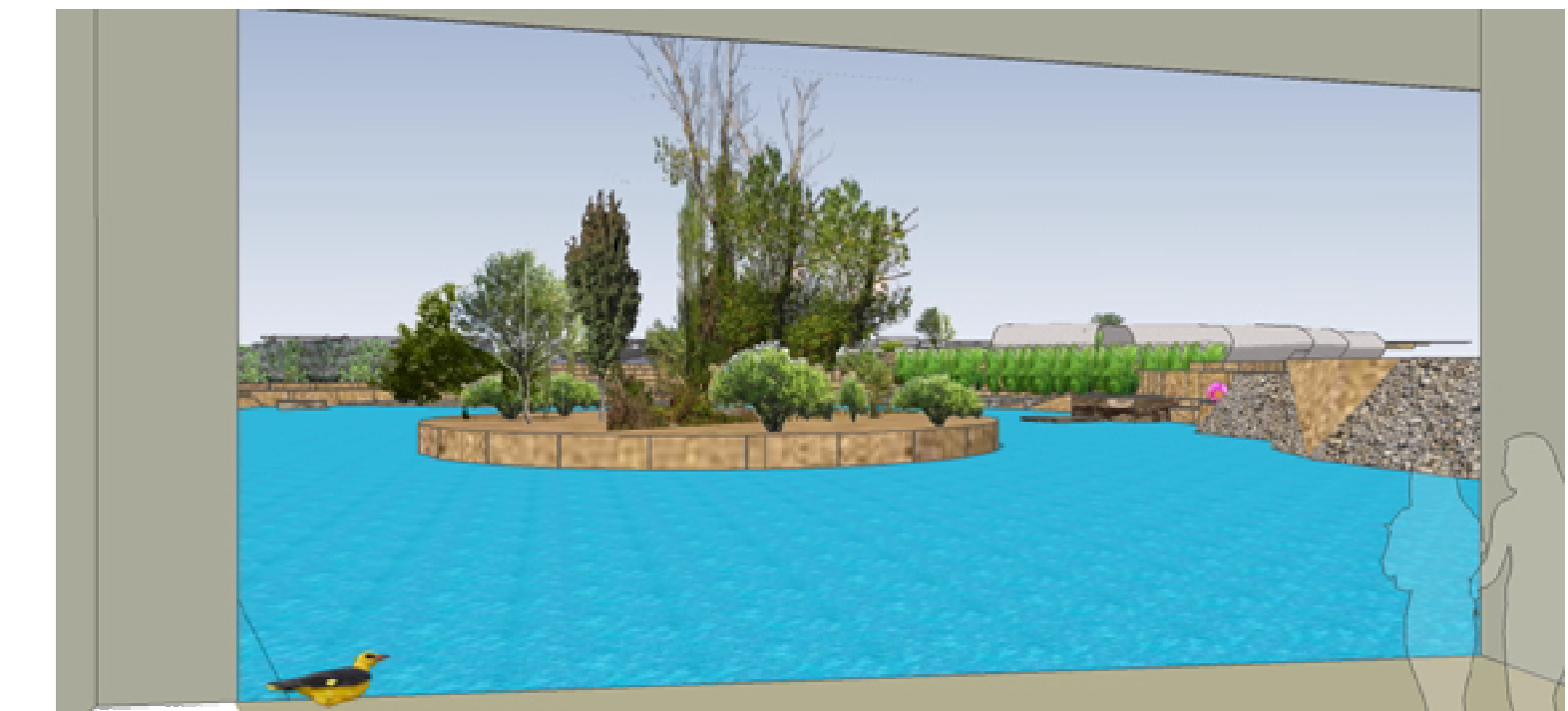
ARRIVO DELLA TRANVIA



CAMPI SPORTIVI



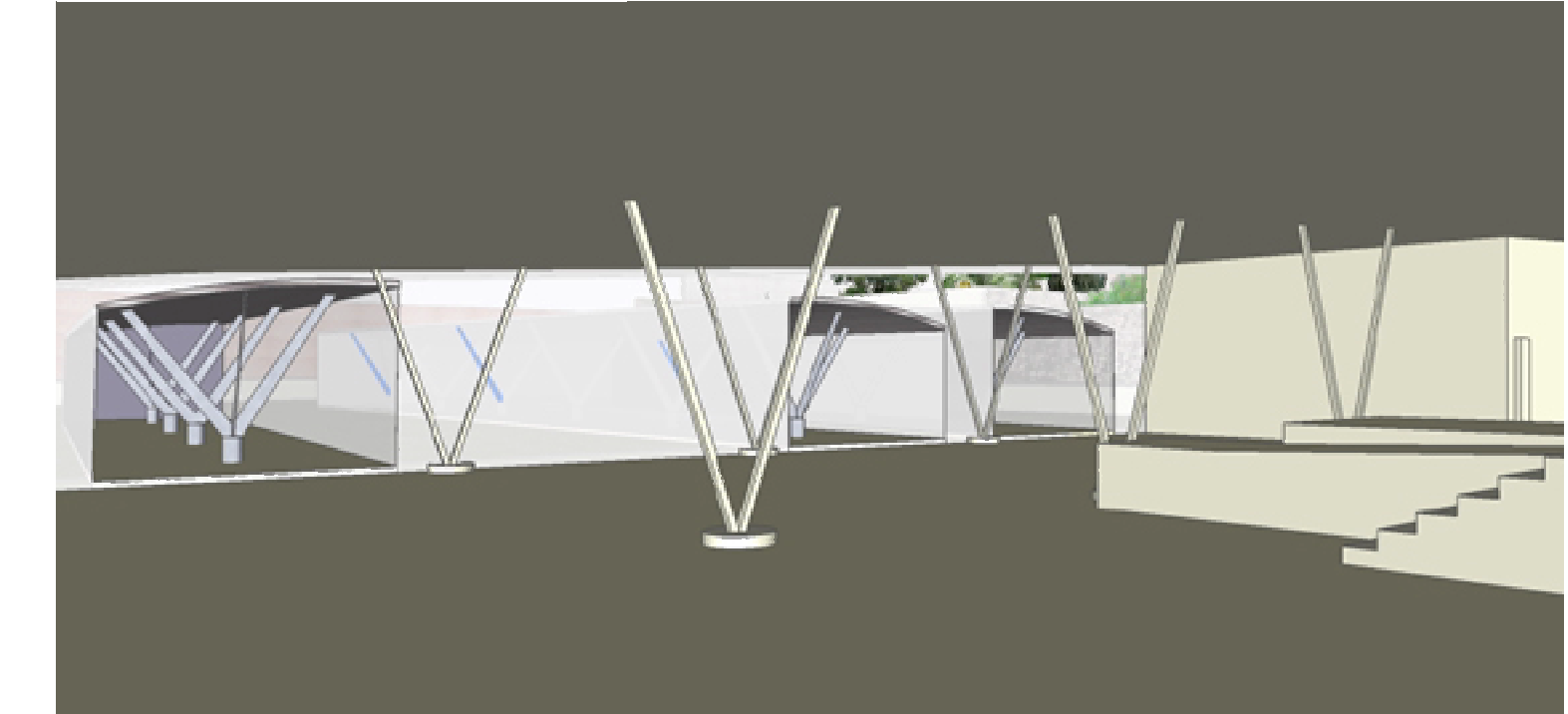
VISTA DEL LAGHETTO DALLE AULE DEL CENTRO



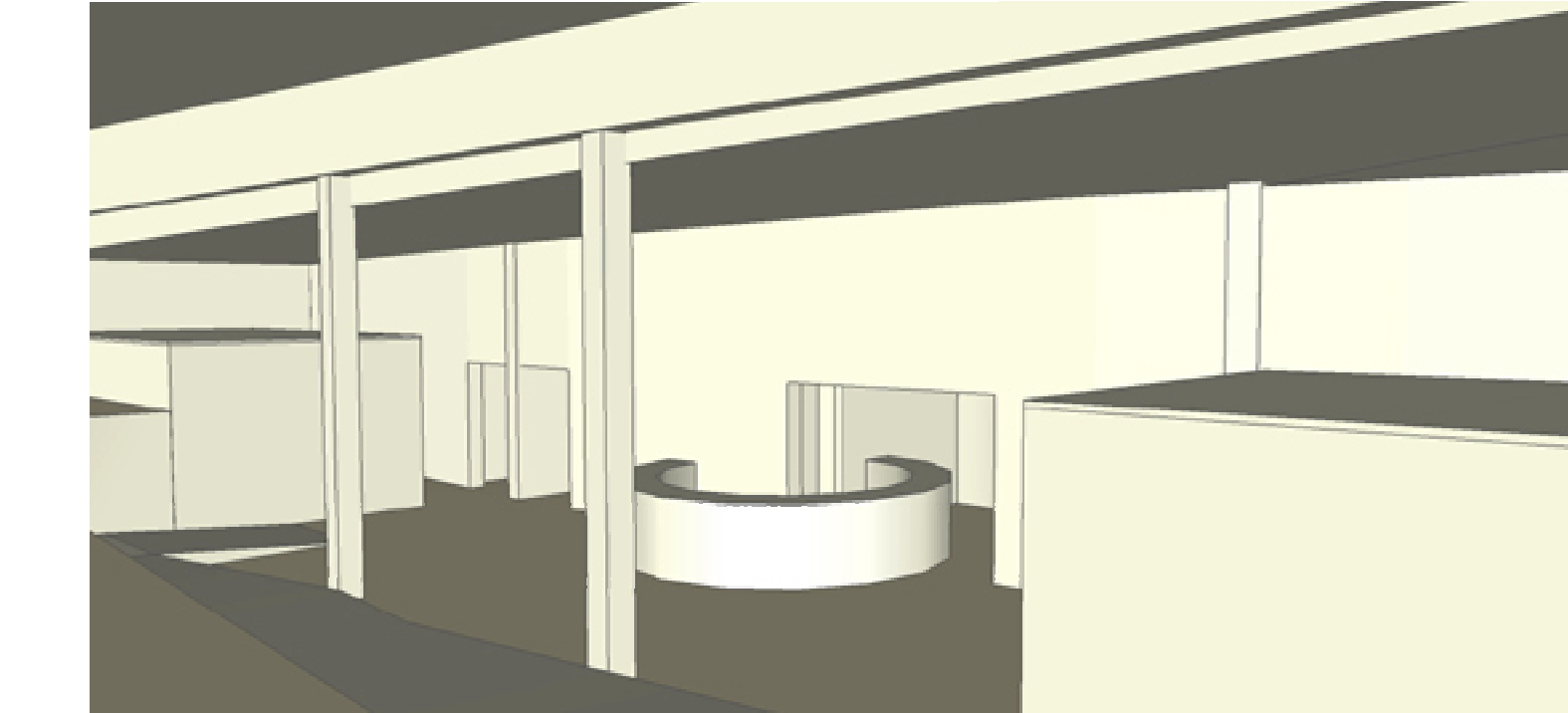
INTERNO SALA ESPOSITIVA



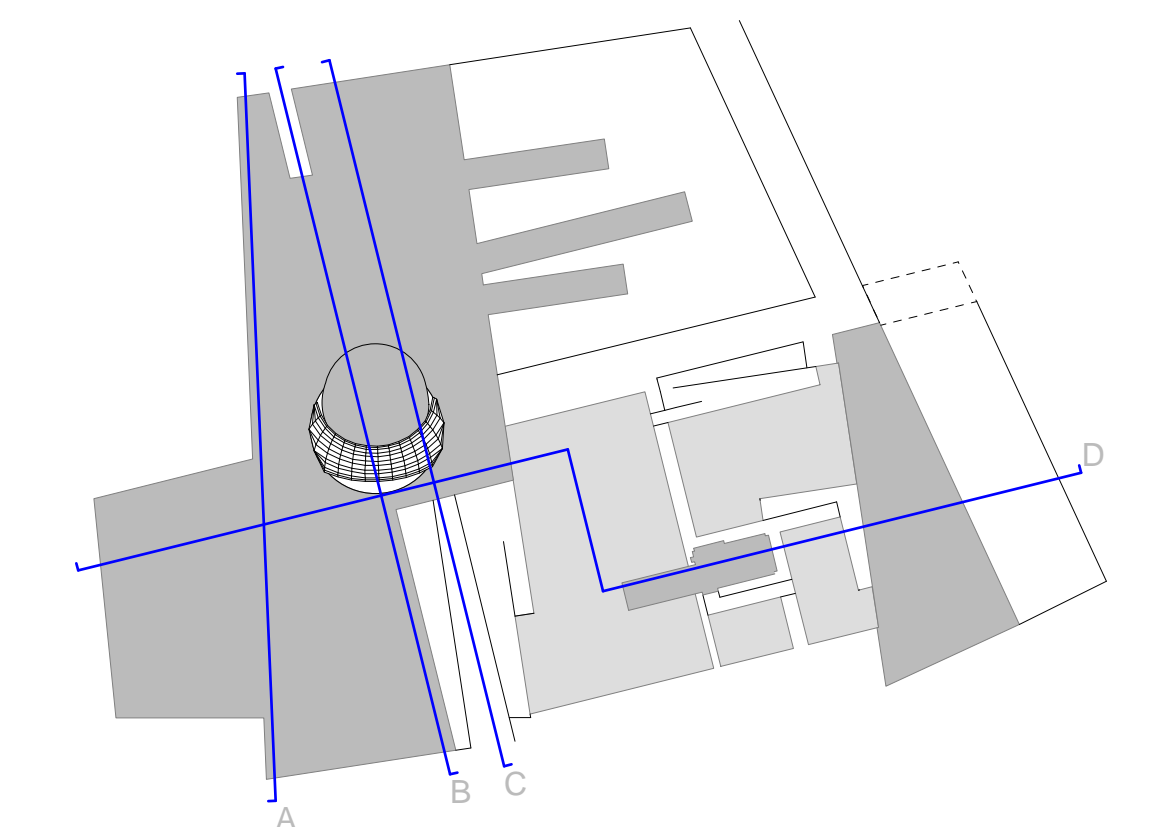
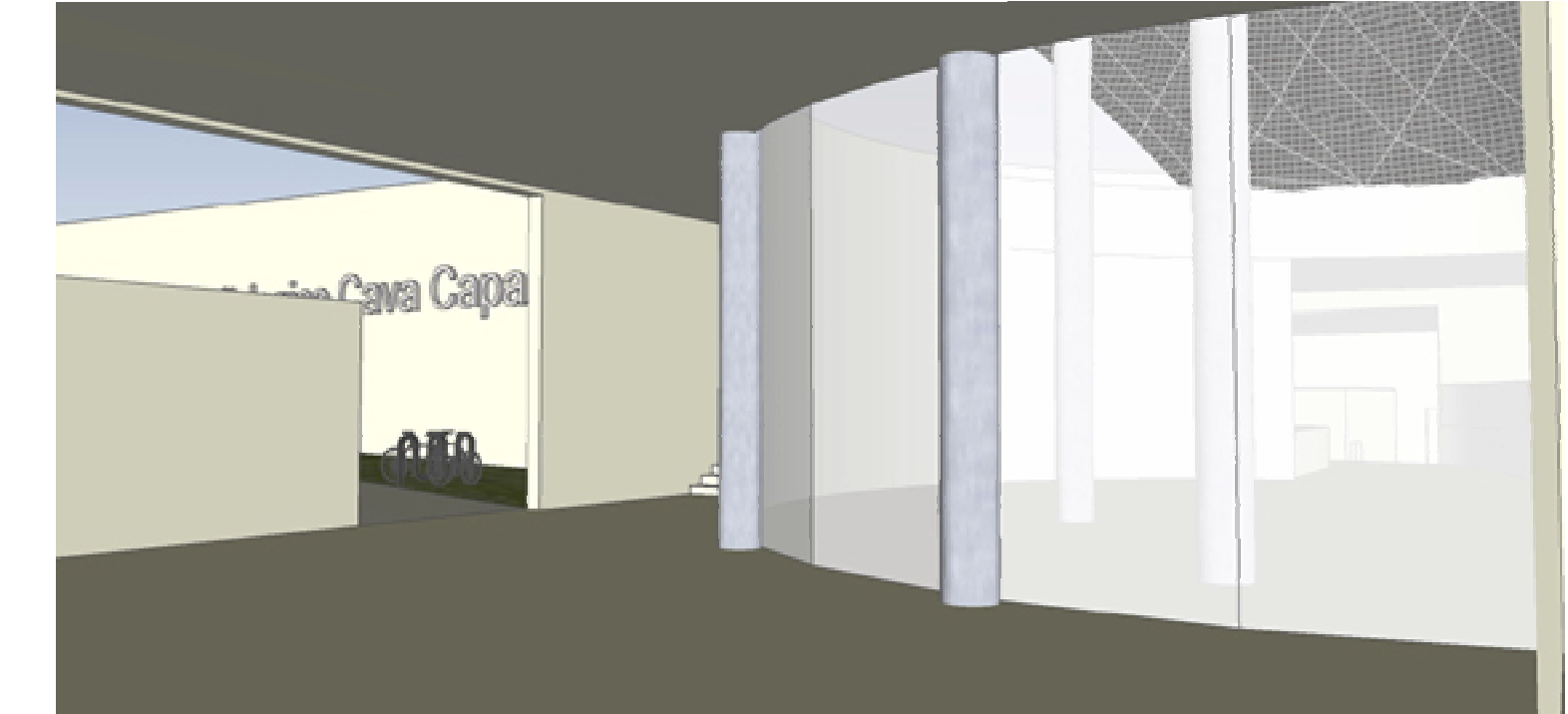
INTERNO BIBLIOTECA



INTERNO CENTRO ORNITOLOGICO



INGRESSO CENTRO ORNITOLOGICO



198.5 s.l.m.

SEZIONE A-A SCALA 1:200

192 s.l.m.

16 ago Ore 12

10 dic Ore 12

sala espositiva

biglietteria

ristoro

199 s.l.m.

Tesi di laurea  
Politecnico di Milano - Facoltà di architettura - a.a. 2008-2009  
sessione d'esame Maggio 2010

**UN CENTRO ORNITOLOGICO PER  
RIQUALIFICARE CAVA CAPANNELLE IN GRASSOBBIO (Bg)  
Parco del Serio - Regione Lombardia**

relatore: ANTONELLO BOATTI  
allievo: ALBERTO TERZI  
tavola SCORCI PROSPETTICI  
scala 1:200 - 1:500