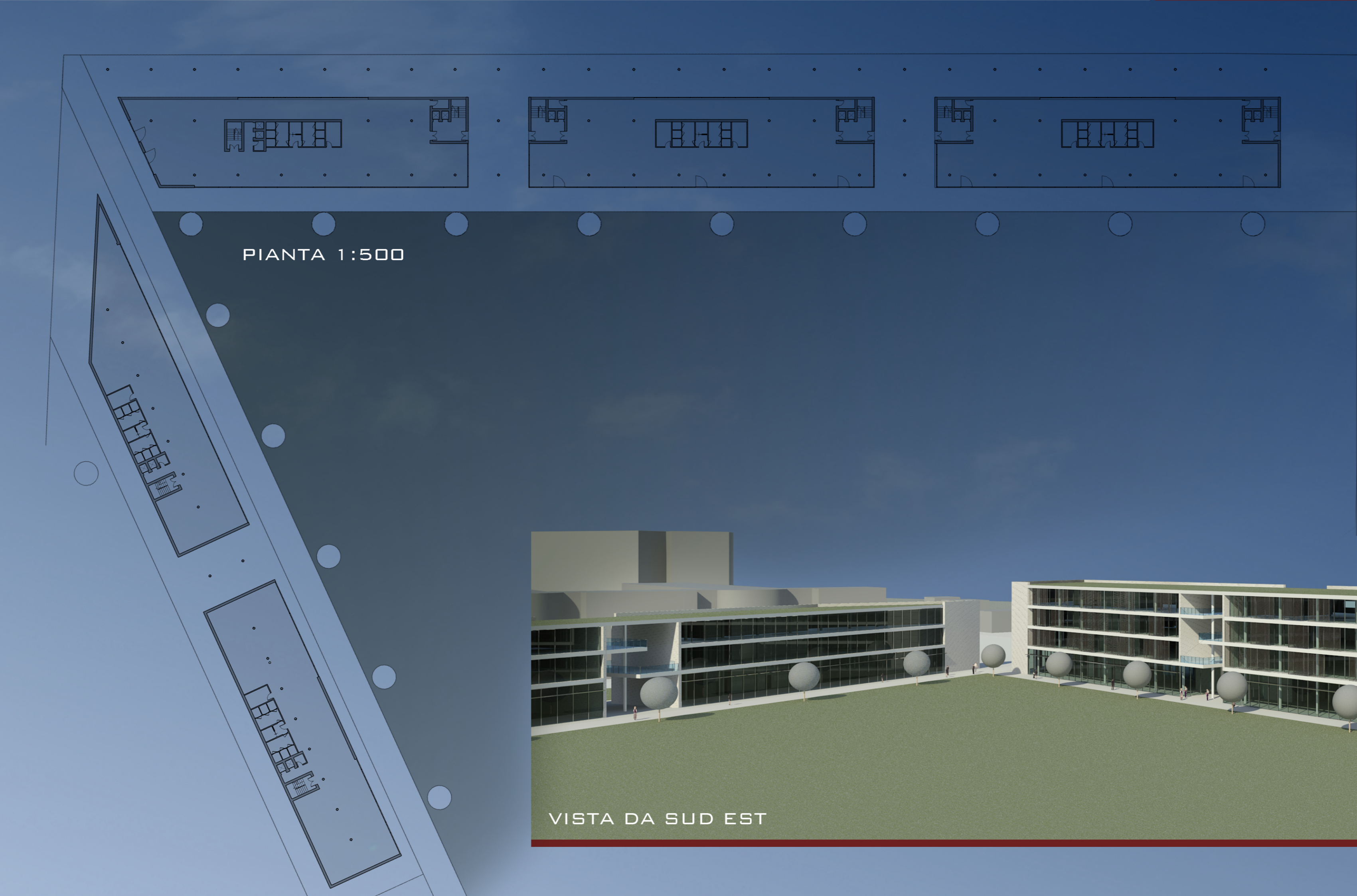




VISTA DEGLI EDIFICI SUL FRONTE STRADA CON PERCORSO CHE PORTA ALLA TORRE

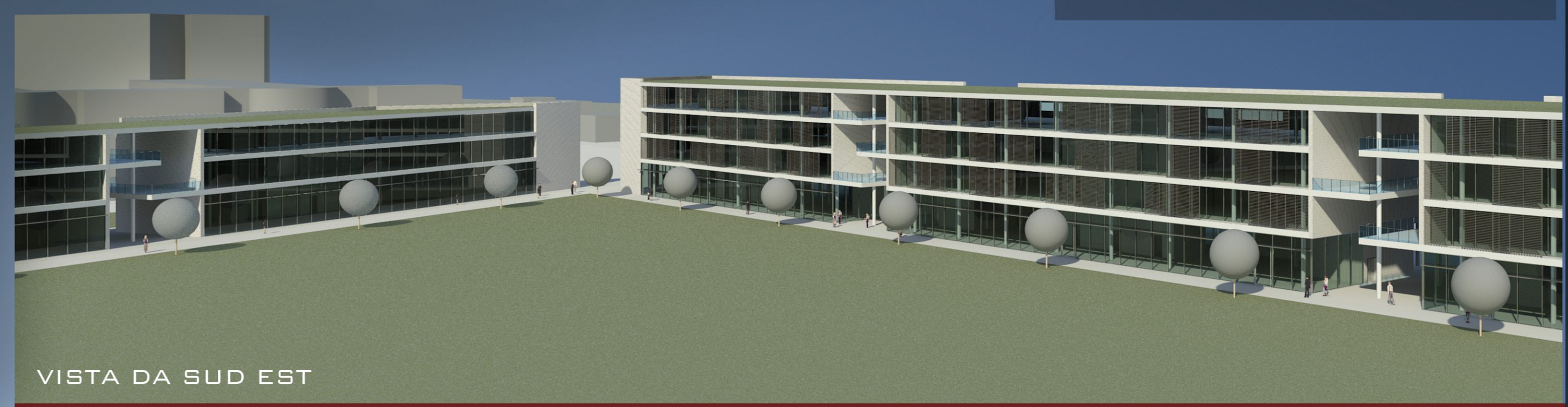


SEZIONE 1:200

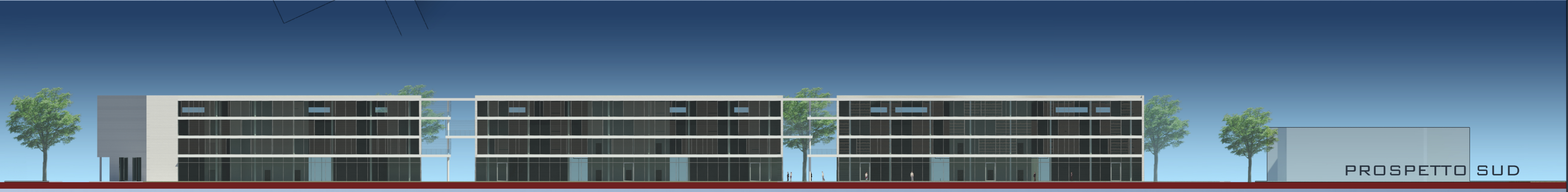


PIANTA 1:500

A NORD DEL LOTTO DI PROGETTO È STATA PREVISTA UNA PIAZZA DI INGRESSO AL PARCO, COSTITUITA DA EDIFICI SUL FRONTE STRADA, DOVE SI TROVA ANCHE UN LUNGO PORTICATO, E DA ALTRI EDIFICI IN DIREZIONE DELLA TORRE. SI CREA COSÌ UN MARGINE NORD PER IL PARCO E SI CREA ANCHE UN NUOVO FRONTE PER VIA GIUDITTA SIDOLI. I PRIMI ALTI 4 PIANI, I SECONDI TRE, PREVEDONO AL PIANO TERRA SPAZI COMMERCIALI E AL SERVIZIO DEL CITTADINO, MENTRE I PIANI SUPERIORI SONO ADIBITI AD ABITAZIONI/UFFICI. UN INGRESSO TRA I DUE BLOCCHI DI EDIFICI PERMETTE DI SCORGERE IN LONTANANZA LA TORRE E IL SUO TAGLIO ALL'INTERNO, COSÌ DA PERCEPIRE LA CONTINUITÀ DI TUTTO IL PARCO.



VISTA DA SUD EST



PROSPETTO SUD



PROSPETTO NORD - FRONTE STRADA

