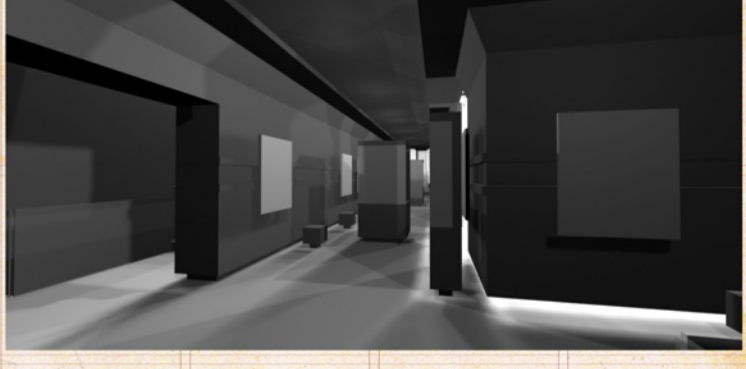
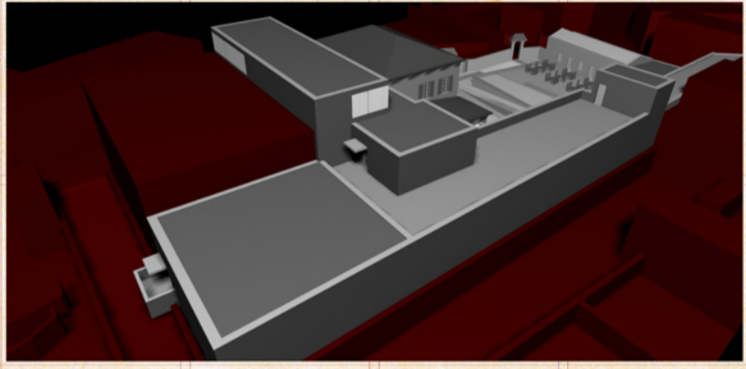
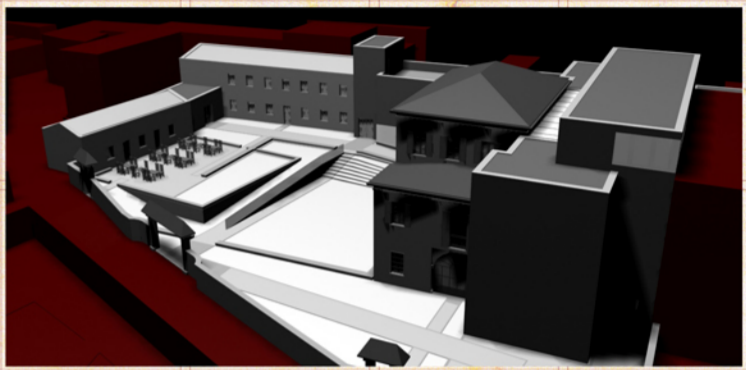
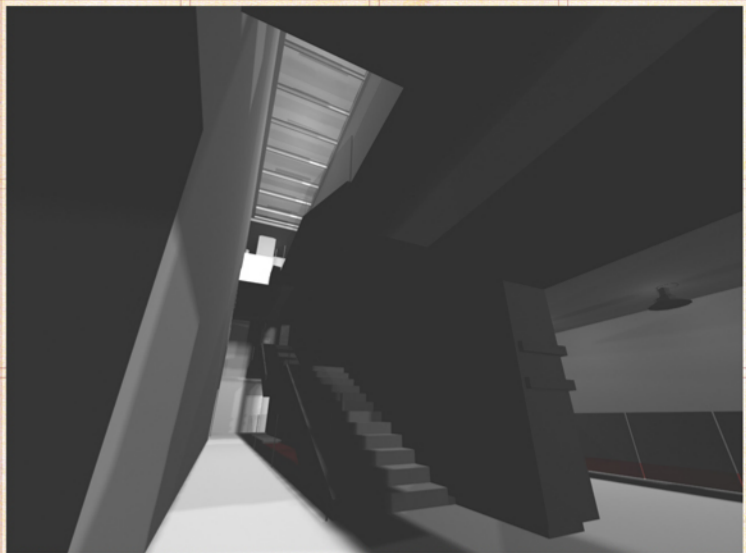
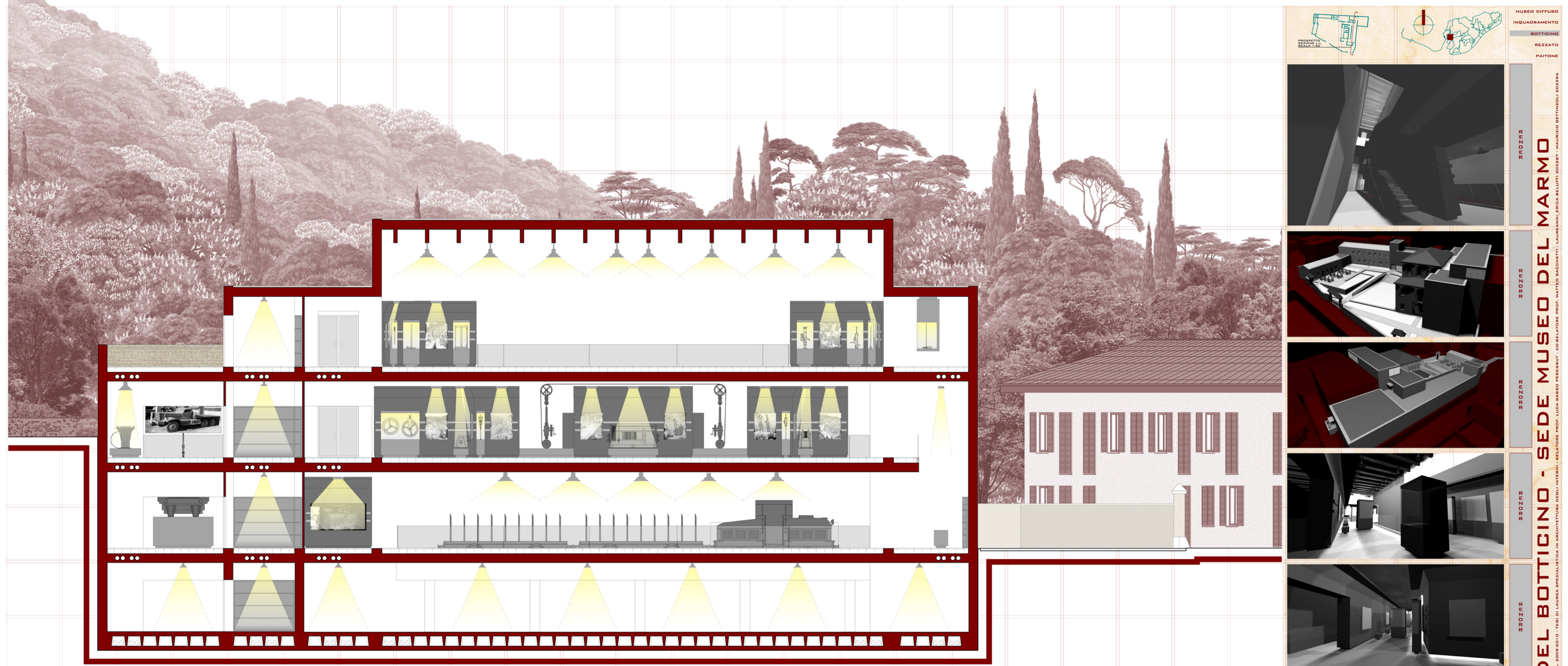


MUSEO DIFFUSO  
INQUADRAMENTO  
BOTTICINO  
REZZATO  
PAITONE



MUSEO DIFFUSO  
INQUADRAMENTO  
BOTTICINO  
REZZATO  
PAITONE

**LA COLLEZIONE**  
L'INTERA STRUTTURA MUSEALE ACCOGLIE UNA COLLEZIONE FRUITA DELLA RACCOLTA DI OGGETTI APPARTENENTI AL MONDO DEL LAVORO NEI RAGNI MARQUER, DA PARTE DI EX LAVORATORI, CHE HANNO SENTIMENTE DONATO AL COMUNE I LORO VECCHI STRUMENTI DI APPARATI CHE LI HANNO RACCOLTI NEL CORSO DEGLI ANNI DELLA LORO VITA. SI È COSÌ CREATA NEL TEMPO UNA RACCOLTA CHE SI PUÒ DIVIDERE IN CINQUE SEZIONI.  
LA PRIMA, PRESENTATA PRECEDENTEMENTE, È ASSOLTA NELLA VILLA STORICA SI TRATTA DI UNA COLLEZIONE DI REPERTI ARCHEOLOGICI ROMANI RACCOLTI NELLA CITTÀ DI BERGAMO.  
LA SECONDA SEZIONE RACCOLLE IMPORTANTI MEZZI MECCANICI UTILIZZATI PER IL TRASPORTO E LA MOVIMENTAZIONE DEL MATERIALE LAVORATO, APPARTENENTI AL PRIMO PERIODO DI MECCANIZZAZIONE INDUSTRIALE DEL SETTORE ESTRATTIVO. IL RAGGIRO DI QUESTI PEZZI È AVVENUTO RECENTEMENTE ED È STATA FRUITA DI UN'OPERAZIONE CONGIUNTA DA PARTE SIA DEGLI ATTUALI QUARANTORI DEL MUSEO ESISTENTE CHE DELLE ISTITUZIONI E PRIVATE. SUBSIDIARIA È STATA LA RICERCA VOLTA AL RESUPER DEL PRIMO LOGGIONE ELETTRICO CHE FU IMPIANTATO PER IL TRASPORTO DEL MARMO. ERGO È UN PEZZO DI GRANDE VALORE DIDATTICO CHE LOGGIONE FU IDEATO E REALIZZATO APPORTAMENTE PER QUESTA FUNZIONE. INOLTRE ERA MOTIVO DI INTERESSE DIDATTICO L'UTILIZZO ENERGIA ELETTRICA FORNITA DA APPARATI GENERATORI ED IMMAGAZINATA ATTRAVERSO BATTERIE SPECIALI, SENZA UTILIZZO DI MATERIALE CONSUMIBILE COME CARBONE O NAFTA.  
LA TERZA SEZIONE MOSTRA LA STRUMENTAZIONE INDUSTRIALE UTILIZZATA PER L'ESTRAZIONE ED IL TRAPIANTO DEL MARMO DALLA CAVA. QUESTA PARTE DELL'ESPOSIZIONE ACCOGLIE UN SINTESI DI STRUMENTI CHE HA DAVVERO RIVOLUZIONATO IL MODO DI ESTRARRE IL MARMO SI TRATTA DEL FIO ELETTRICO. ERGO, ATTRAVERSO L'IMPRESO DI MONTANTI SU CUI ERANO INSTALLATI I VOLANI ASINATI DA ARABANI NEGLI ANNI DO ELETTRICI. PERMETTEVA IL TRAPIANTO DI ENDRINI BLOCCHI DI MARMO SENZA L'UTILIZZO DELLA DINAMITE CHE OVVIAMENTE CONSUMETTERA GRAN PARTE DEL MATERIALE CAVATO.  
LA QUARTA SEZIONE È DEDICATA ALLA LAVORAZIONE SIALE SINTESI DI STRUMENTI DI TRASPORTO DEI BLOCCHI DI MARMO, PRIMA DELL'AVVENIRE DELL'ERA INDUSTRIALE. SI TRATTA DI UN METODO MOLTO ANTICO E CHE È STATO SOSTITUITO DALL'INTRODUZIONE DEI GAMINI BOLD RECENTEMENTE. LA QUINTA ED ULTIMA SEZIONE ACCOGLIE STRUMENTI APPARTENENTI AI METODI PREINDUSTRIALI DI ESTRAZIONE DEL MATERIALE LAVORATO, BISTEMI FUNDAMENTALI, CARATTERIZZATI DALLA SEMPLICITÀ DEGLI STRUMENTI IMPIANTATI, AFFIANCATI DA UN INTERESSE PROFONDO OPERATO DA PARTE DEI CAVATORI.

