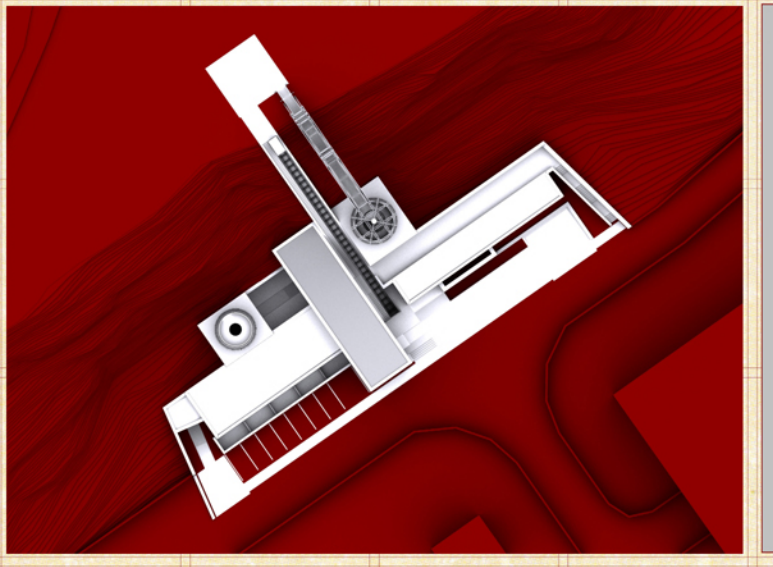
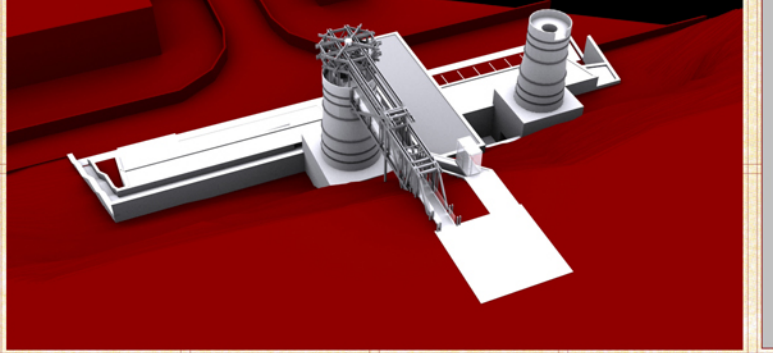


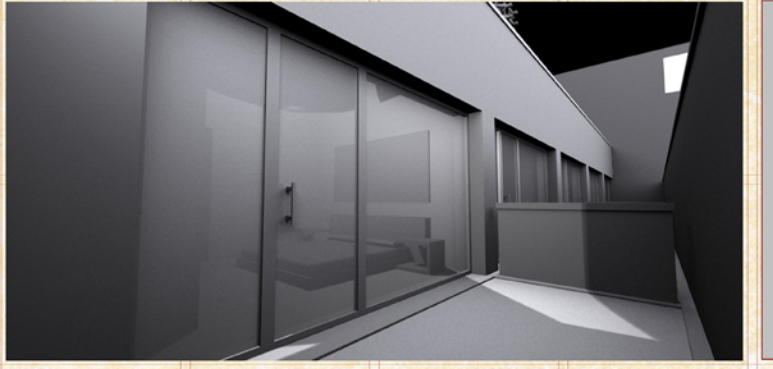
MUSEO DIFFUSO
INQUADRAMENTO
BOTTICINO
REZZATO
PAITONE



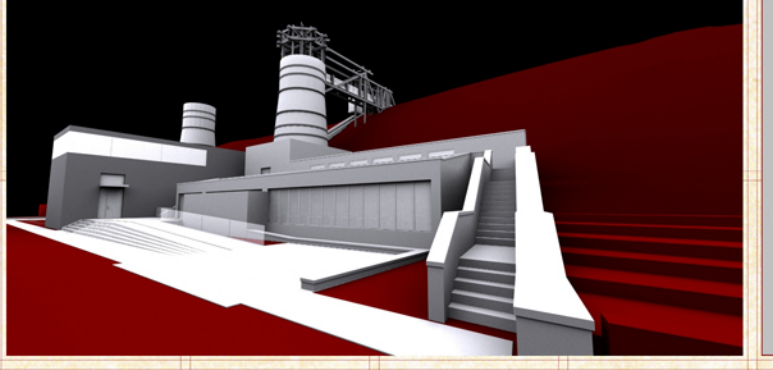
2002M2



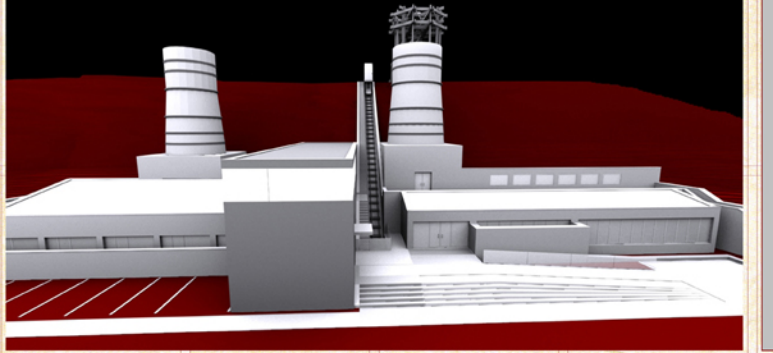
2002M2



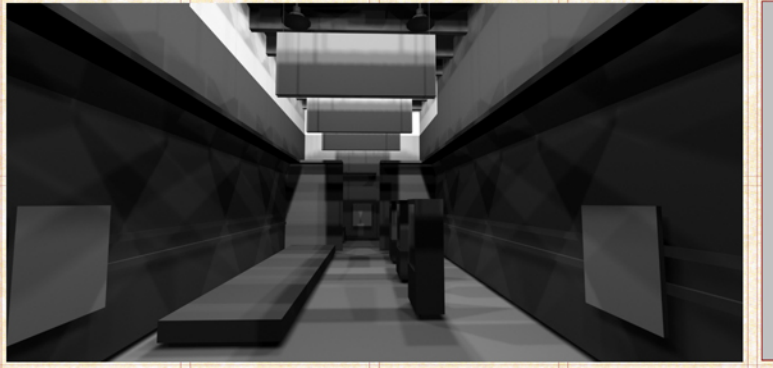
2002M2



2002M2



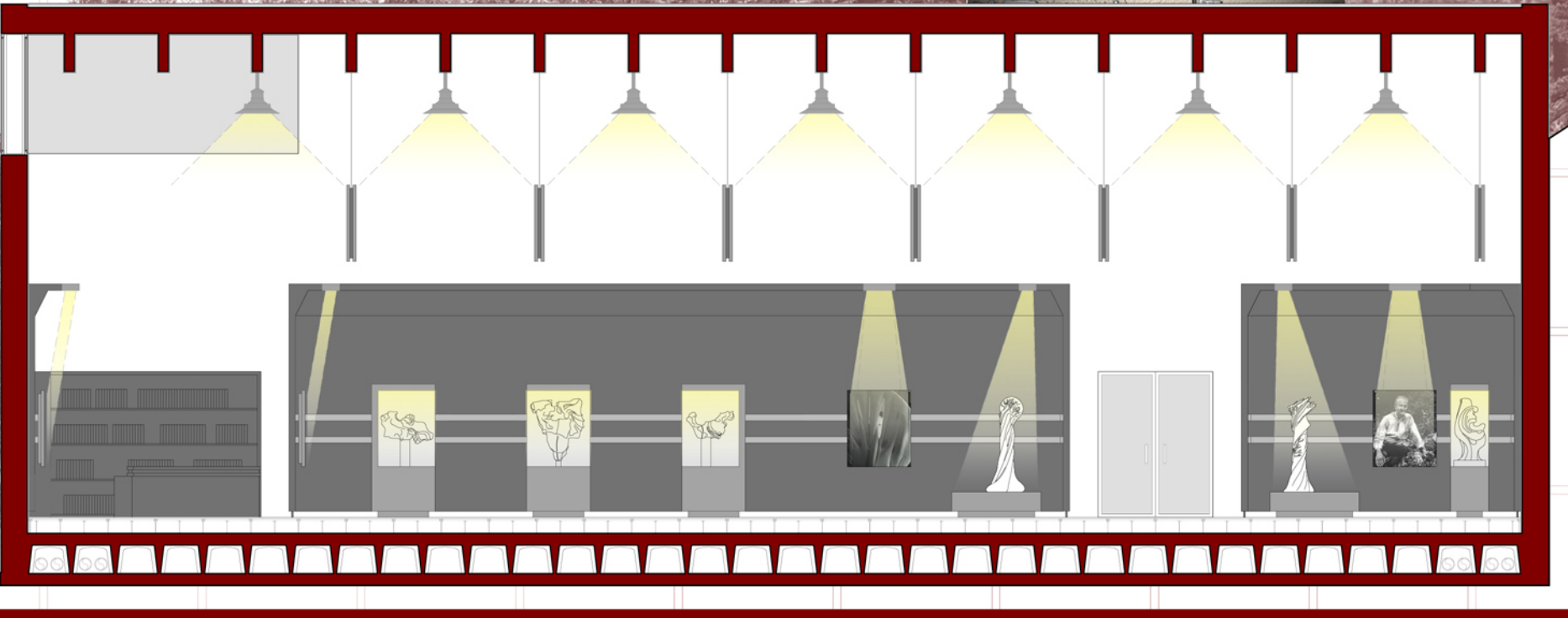
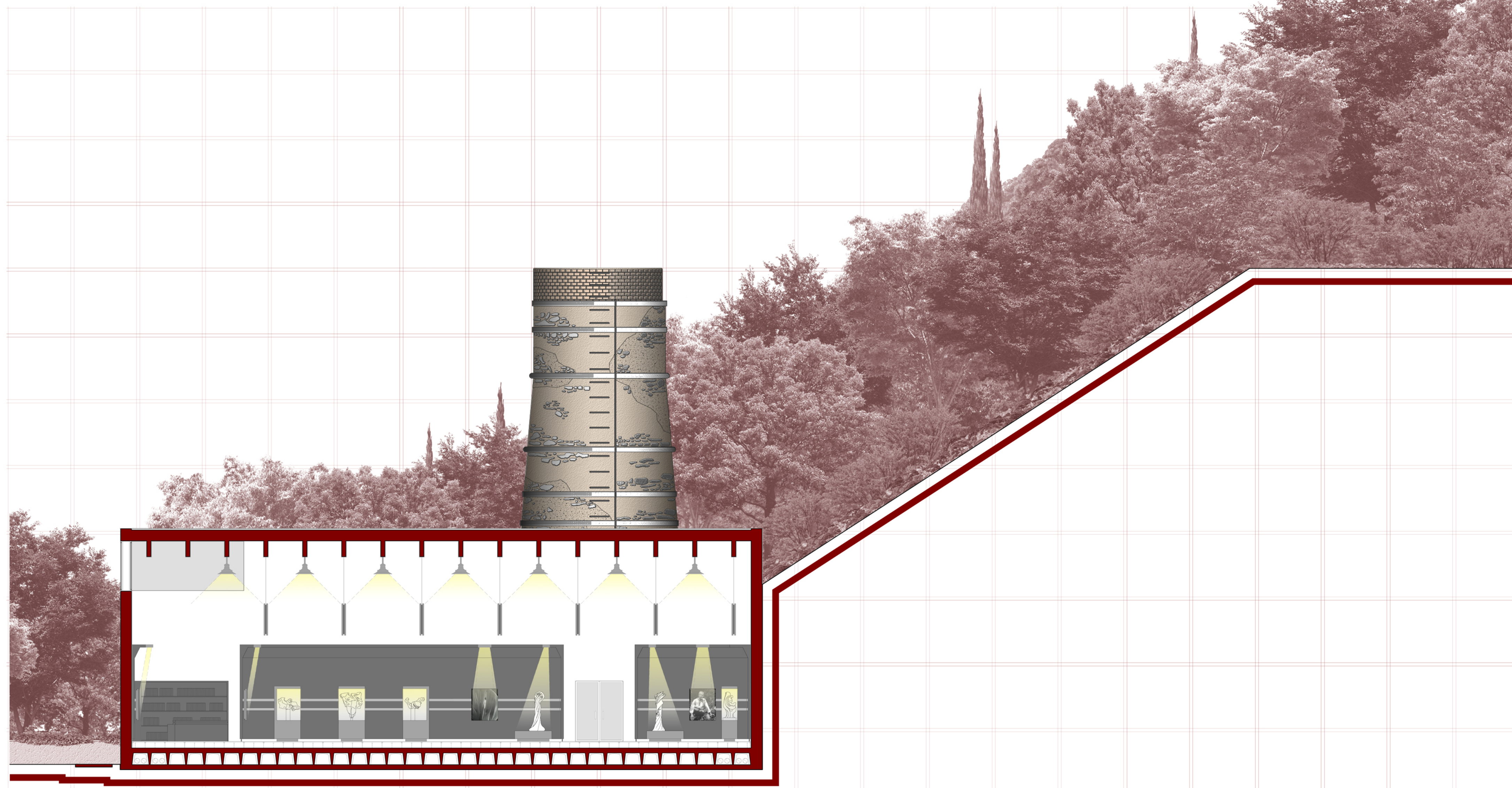
2002M2



2002M2



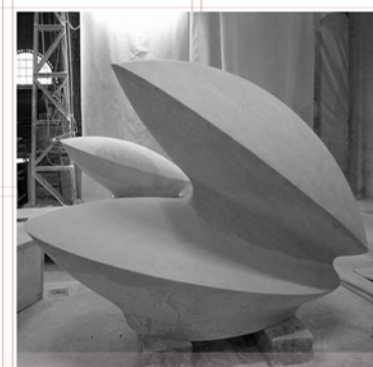
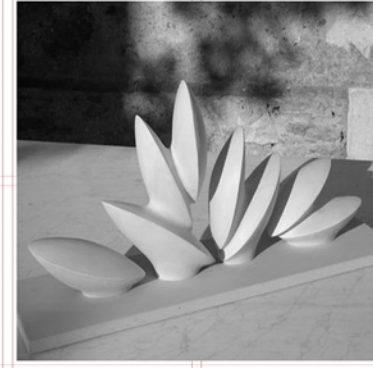
2002M2



PIETRA&CO. A BIRMIONE
NELL'INTERNAZIONALE SCENARIO LAGUSTRE DI BIRMIONE, È PROPOSTA PIETRA&CO. LA MANIFESTAZIONE DI PUBLIC ART IDEATA DAL CONSIGLIO MARINIST BRESOLIANI PER PRODURRE LA PIETRA BRESOLIANA, CHE GIOVOLVE IL MULTIFORME PANORAMA DEL MONDO DELL'ARTE CONTEMPORANEA.
PIETRA&CO. È GUIDATA DA LILLO MARSIANO, CHE UTILIZZA UNA DIMENSIONE CULTURALE AL DI FUORI DEI LUOGHI DEPUTATI E DISCRETI DELL'ARTE PER VALORIZZARE LA STORIA DELLA PIETRA E LE STORIE DEGLI ARTISTI. L'AVVOLGENTE MONDO MEDIEVALE, INFATTI, DA DUE ANNI DI RIORGANO AFFASCINANTE SCENARIO DELLA SPETTACOLARE PARABIBITICO TRA SCULTORE E INSTALLAZIONI CHE, GRAZIE AD UN RAPPORTO IDEALE TRA LUGHO, ARTE E PUBBLICO, REALI LA BELLEZZA DI BIRMIONE E LA CREATIVITÀ DEGLI ARTISTI. BIRMIONE È UN IDEALE NON LUGHO PER PRODURRE QUESTA ESPERIENZA DI ARTE A DIELO APERTO. RIA PER LA STRAGORDINARIA ARDENENZA DEL POTERE PARABIBITICO, RIA PER LA POSSIBILITÀ DI INDOTTO CON MILIONI DI PERSONE PROVENIENTI DA OGNI PARTE DEL MONDO.
IN QUE ANNI SONO STATI PRESENTATI ALCUNI RISULTATI TRA I PIÙ RAPPRESENTATIVI DELLA SCULTURA DI PIETRA E ARTISTI EMERGENTI DEL PANORAMA DELL'ARTE CONTEMPORANEA. BASTI RICORDARE LA PRESENZA DI ANTONIO TROTTA, STEFANO BOMBARDIERI, PHILIPPE PATON, DENATO PICCOLI, ALFREDO RAVETTI, MARCO NEREO ROTELLI E FRANCA PIRANI, ARTISTI PRESENTI ALLA BIENNALE DI VENEZIA. INOLTRE DI ASSUNTONO SU INTERVENI DI PIETRA&CO. LA BELLEZZA CREATIVA DELL'ARCHIVIO CAVALLINI, CHE NELLA PRIMA EDIZIONE HA REALIZZATO UN MUSEO UTOPICO DELLA SCULTURA DEL NOVECENTO, INTERASENDO STORICAMENTE CON IL PUBBLICO E VALORIZZANDO ARTISTI CHE UTILIZZANO LA PIETRA CON UNA POTICA SENSIBILITÀ AL PIÙ. BIRMIONE È UNA VENTURA INTERNAZIONALE ANCHE PER BERTOLU, DI CESARE, FILIN, MASSARI, MEYHARD, PFEIFFER, LA CINESE DYNTHIA SHAN E LA GIAPPONESE MAKI NAKAMURA, INDICANDO PUNTI DI RIFERIMENTO DELLA SCULTURA DI PIETRA PER LA LORO CREATIVITÀ E PROFESSIONALITÀ. TORNA ALLA MEMORIA L'ALLESTIMENTO TRAVOLGENTE REALIZZATO LO SCORSO ANNO NELLA GALLERIA DI VIA DELLE MUSE DA NIGOLAR BERTOLU: UN COLLETTORALE TAPPETO VOLANTE DI PIETRA VIBRANTE DA MILIONI DI PERSONE CHE LO UTILIZZANO COME UNO DEI MOMENTI DI PAUSA. MA, SOPRATTUTTO, PER SCENARE DI VOLARE NELL'INFINITO INVITO CHE IL LUGHO OFFRE. L'ESPERIENZA BIRMIONERE, OLTRE CHE VALORIZZARE ALCUNI GIOVANI ARTISTI, È STATA ANCHE UNA NARA OCCASIONE PER PRODURRE ANSELO CONFORTINI, GINEBA, GIAMPRETO MORETTI E FRANCO GHIRARDI, SU RISULTATI BRESOLIANI CHE SI IDENTIFICANO CON IL BOTTICINO.



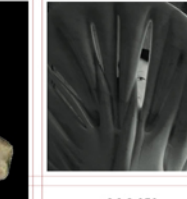
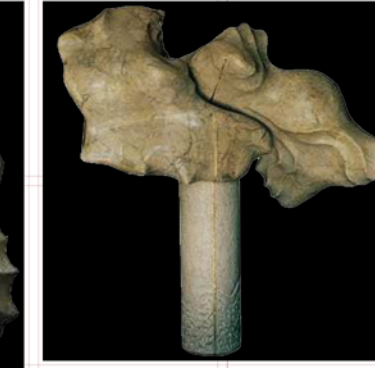
DYNTHIA SHAN
DYNTHIA SHAN NASCE AD HONG KONG NEL 1952 E CRESCe TRA TAIWAN E IL GIAPPONE. DOPO AVER COMPIUTO I SUOI STUDI NEGLI STATI UNITI, SI TRASFERISCE IN ITALIA ALLA FINE DEGLI ANNI SETTANTA. OGGI VIVE E LAVORA A BERGAMO (LU). LE SUE SCULTORE, IN MARMO E IN BRONZO, RIFLETTONO LA PASSIONE PER L'ARTE VIENE APPLICATA ALL'AMBITO LAVORATIVO. LE SUE OPERE PRENDONO FORMA DA UN PENSIERO SCIENTIFICO, ATTRAVERSO LA CREATIVITÀ E CONFONDO IN UNA CONTINUA FUSIONE DI IDEE.



FRANCO GHIRARDI
NATO A CARPENEDOLO (BS) NEL 1938, SI OLANO I SUOI STUDI NEGLI STATI UNITI, DOPO AVER COMPIUTO I SUOI STUDI NEGLI STATI UNITI, SI TRASFERISCE IN ITALIA ALLA FINE DEGLI ANNI SETTANTA. OGGI VIVE E LAVORA A BERGAMO (LU). LE SUE SCULTORE, IN MARMO E IN BRONZO, RIFLETTONO LA PASSIONE PER L'ARTE VIENE APPLICATA ALL'AMBITO LAVORATIVO. LE SUE OPERE PRENDONO FORMA DA UN PENSIERO SCIENTIFICO, ATTRAVERSO LA CREATIVITÀ E CONFONDO IN UNA CONTINUA FUSIONE DI IDEE.



GINEBA
GIAMPRETO ARENI, IN ARTE GINEBA, NASCE A BRESOLA NEL 1940. FECE LE SUE PRIME ESPERIENZE NELLE SPESSE MENTRE FREQUENTAVA LA SCUOLA D'ARTE, PROFERIVITA FIN DAL 1967, HA FATTO PIÙ DI 57 MOSTRE PERSONALI, RASCHIANDO SULLE DIFFICOLTÀ DI INDIVIDUARE SU STAGIONI ADATTI AD ESPRIMERE IL RAPPORTO TRA L'ARTISTA ED IL SUO REALE. HA RISULTO DI LAVORARE SUGLI SOGGETTI PROPRIO NENGO PATIENTI TRAME E LACERAZIONI, A BIRMIONE LA PRESENZA DELL'INTELLETTUALITÀ CHE SVALIFICA IL CONTESTO.



MAKI NAKAMURA
NATA A YAMABUSHI, GIAPPONE, È STUDIA SCULTURA ALL'ACADEMIA DI BELLE ARTI DI ROMA. DAL 1968 STUDIA ALL'ESSE SUPERIOR NATIONALE DE BEAUX ARTS DI PARIGI. INIZIA A IMPARARE LA TECNICA DEL MARMO AL LABORATORIO NIGOLI DI CARRARA. CONSEGUE IL MASTER OF FINE ARTS ALL'UNIVERSITÀ NAZIONALE DI TOKYO PER ARTE. DAL 1974 VIVE E LAVORA TRA CARRARA E IL GIAPPONE.

