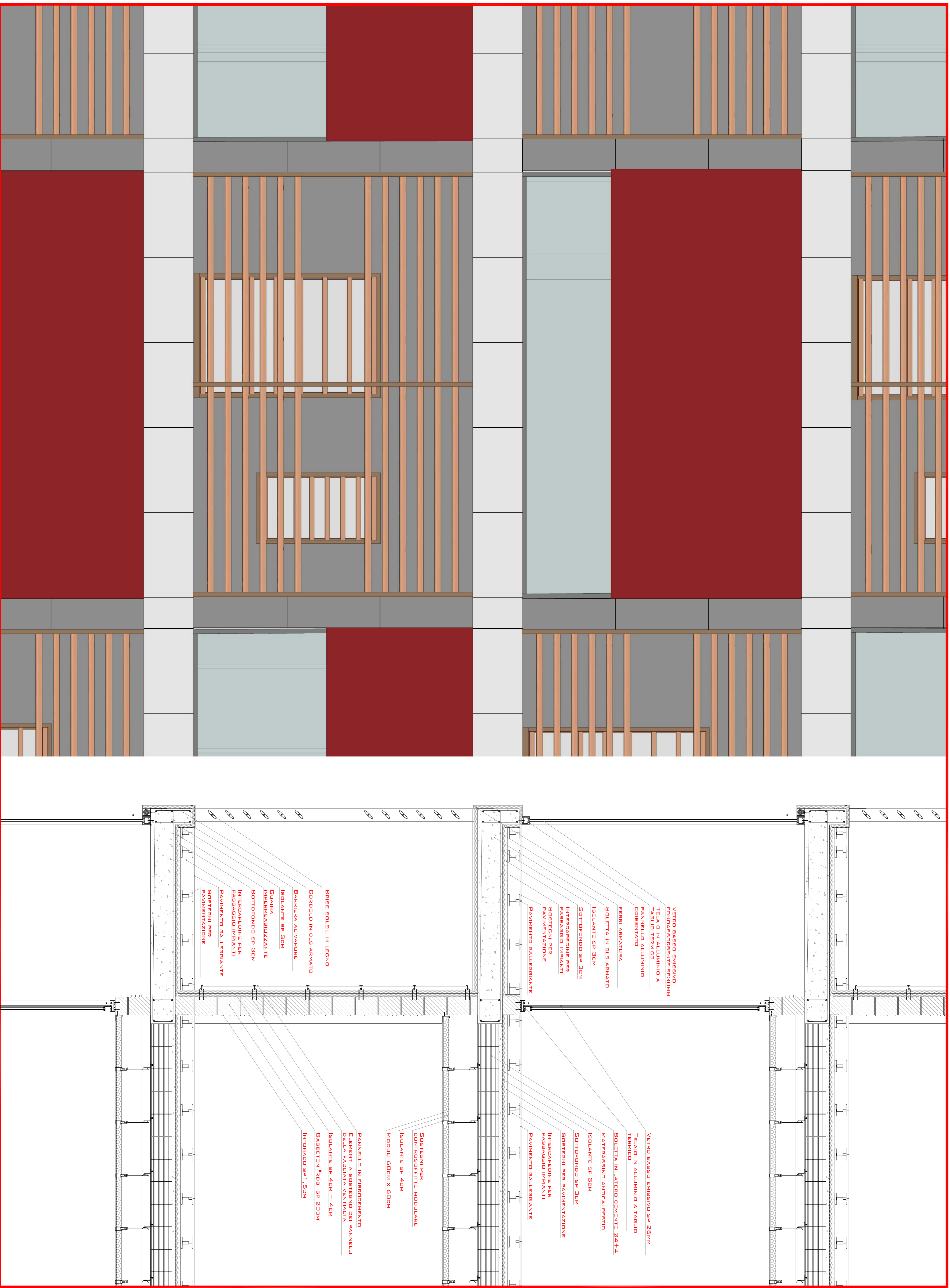


**HOUSING
SOSTENIBILE**

TECNOLOGIE SOLARI
PASSIVE APPLICATE ALLE
NEUE AREA INDUSTRIALE
NELLEN DI VIA PAERENZO A
CHIESANUOVA - BRESCIA

STUDENTE
CHRISTIAN PIVANELLI
MATR. 710542
RELATORE
ALESSANDRA ZANELLI

TITOLO DELLA TAVOLA
STUDIO DI DETTAGLIO
PROSPETTO - SEZIONE
SCALA
1:20
DATA
04-05-2010



DETTAGLIO PROSPETTO SUD

DETTAGLIO SEZIONE