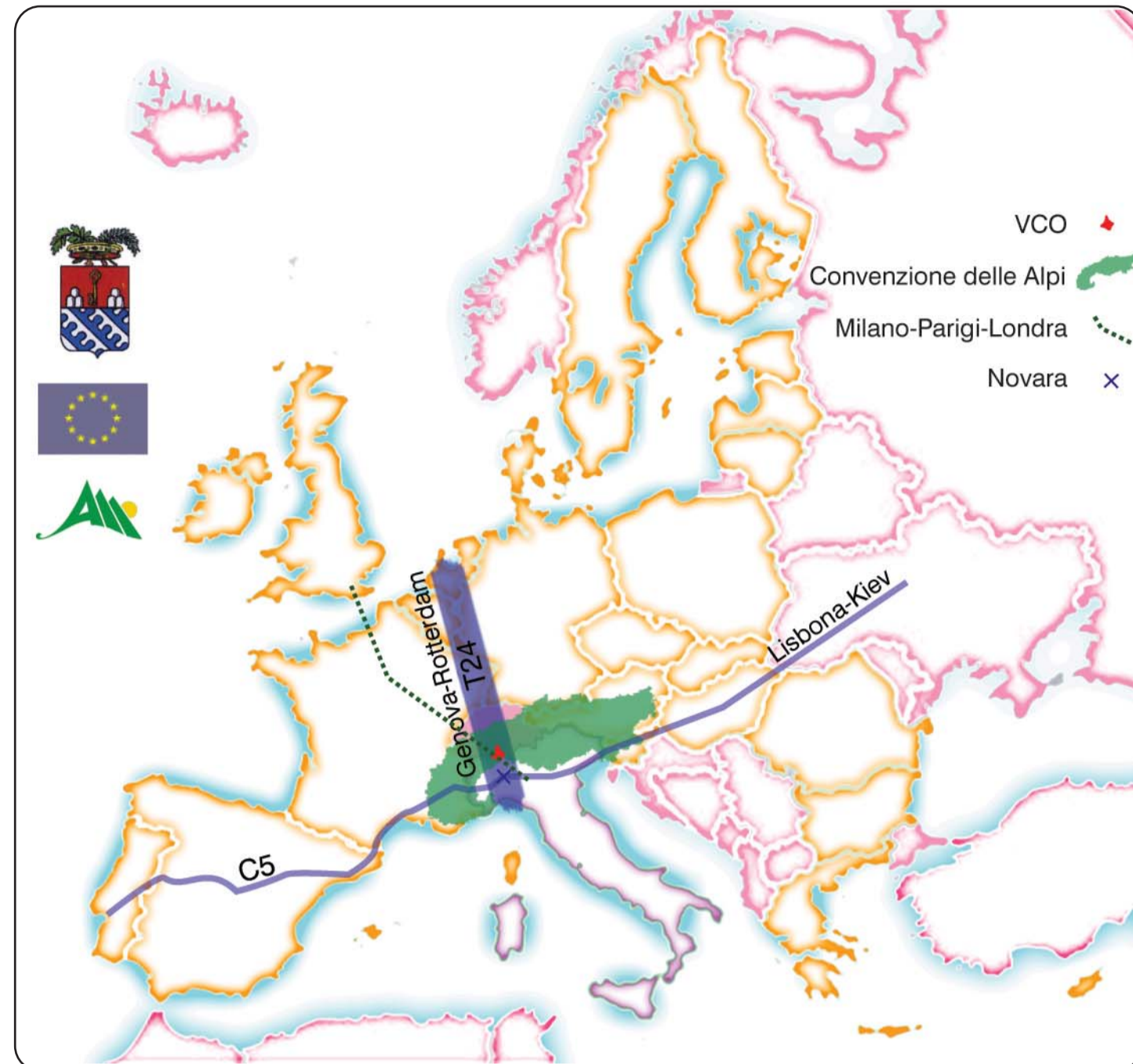
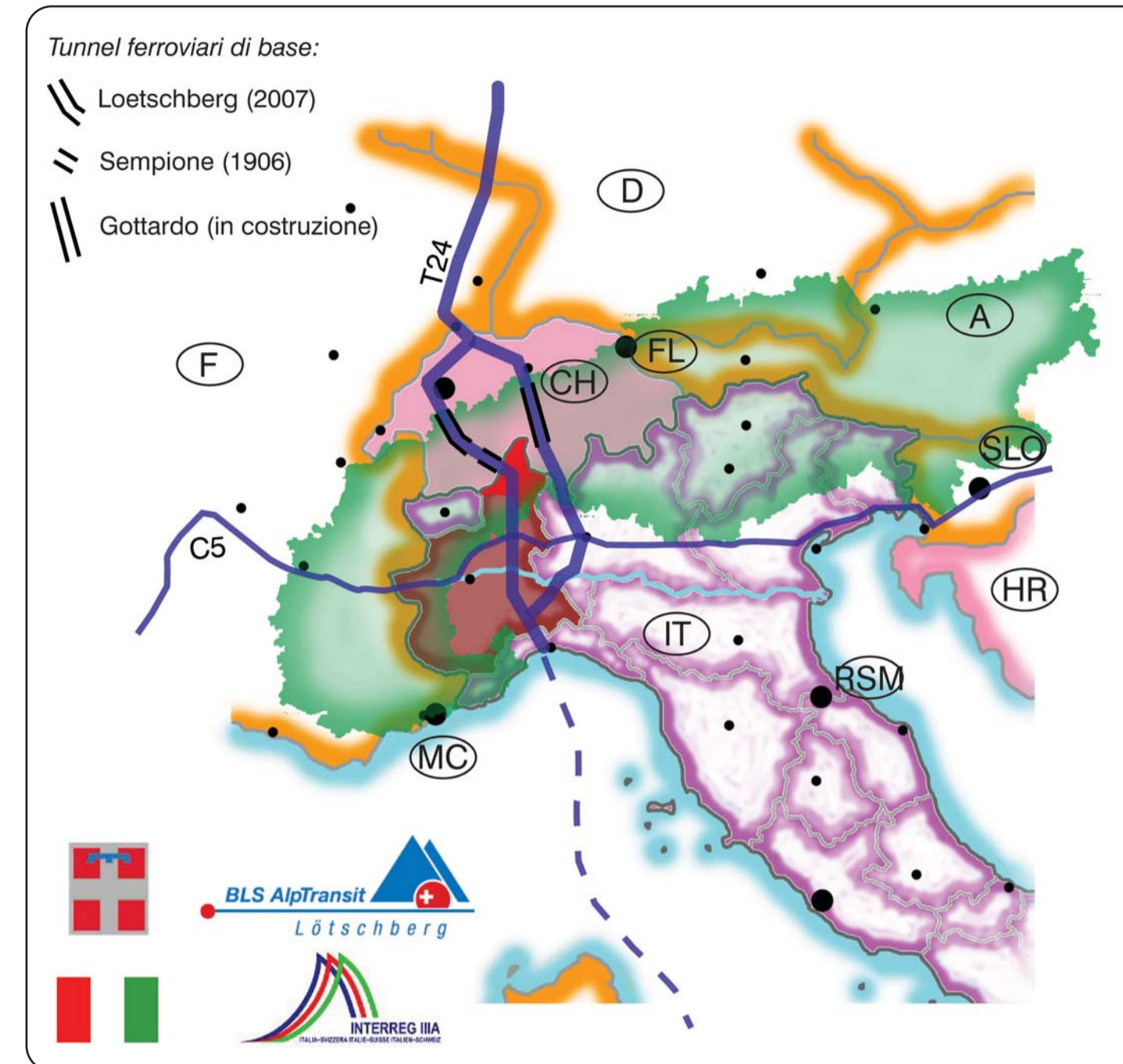


## VCO e corridoio europeo T24



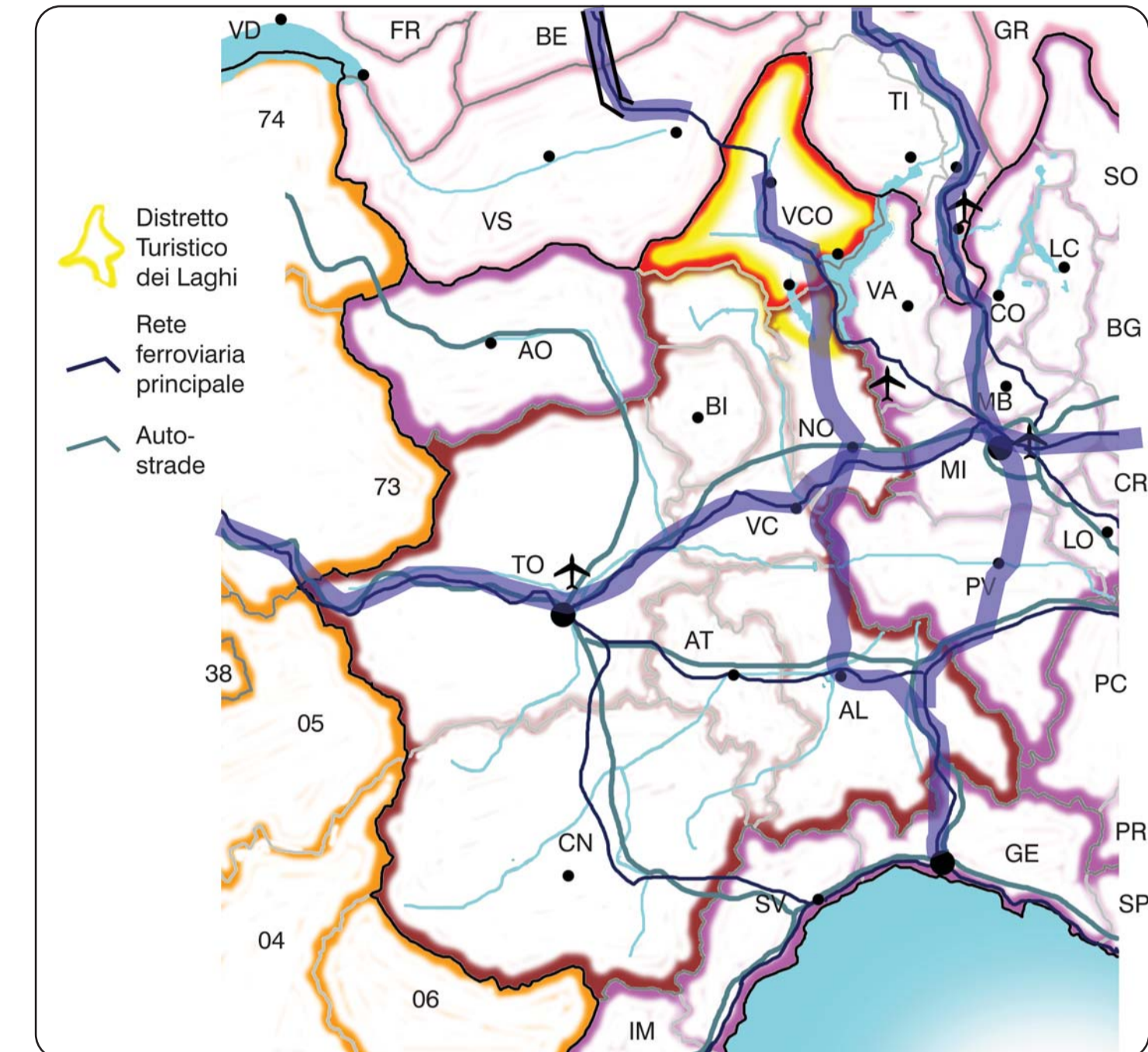
Il Verbano Cusio Ossola si trova in Europa, in una posizione centrale, sull'asse Milano-Parigi. Il VCO fa parte dei territori inseriti nella Convenzione delle Alpi, organo sovranazionale con potere di regolamentazione per i temi riguardanti l'ambiente e la sua conservazione. Attraverso le Alpi ed il VCO passa il corridoio europeo nord-sud chiamato T24, Genova Rotterdam, che interseca nel polo logistico di Novara il corridoio europeo C5.

## VCO terra alpina di confine



Il VCO è una delle otto province della regione Piemonte ed è nata nel 1995. Il corridoio europeo T24 è in primis un percorso ferroviario per le merci provenienti dai porti marittimi. Il T24, dovendo attraversare le Alpi, è sdoppiato su due passi montani: il Sempione a sinistra ed il Gottardo a destra. Per renderlo efficace, sono state previste tra le opere infrastrutturali numerose gallerie di base, ossia tunnel moderni, ad alta velocità, molto lunghi e scavati alla base delle montagne. Finora, solo la Svizzera li ha realizzati. L'Italia non sta agendo e il corridoio rischia di gravitare su Marsiglia anziché Genova.

## VCO e Distretto Turistico dei Laghi e dei Monti



Il VCO costituisce la gran parte del territorio del Distretto Turistico dei Laghi e dei Monti. I distretti turistici sono agenzie speciali della Regione Piemonte che organizzano il territorio per omogeneità turistica. Il VCO è attraversato dalla ferrovia che, grazie al tunnel del Sempione del 1906, rende la provincia ben collegata a livello internazionale. Non lontano sono anche l'aeroporto di Malpensa e l'area metropolitana milanese. Per quanto riguarda le automobili, la presenza delle Alpi ha fin'ora reso difficile, costosa e invasiva la messa a punto di una strada a scorrimento veloce.

## Dati essenziali

**PROVINCIA DEL VERBANO CUSIO OSSOLA**

SUPERFICIE: 2255 kmq  
 NUMERO DI ABITANTI: 162.752 (31/10/2008)  
 DENSITA' ABITATIVA: 72,17 ab/kmq  
 ECONOMIA: idroelettricità turismo florovivaistica lapidei casalinghi

---

**DISTRETTO TURISTICO DEI LAGHI**

Lago Maggiore  
 Lago d'Orta  
 Lago di Mergozzo  
 Monti e Valli dell'Ossola

*presenze turistiche/abitanti*

<10
10-50
50-100
>100

*presenze turistiche/kmq*

<500
500-1.000
1.000-5.000
5.000-10.000
>10.000

*dati 2008*  
 ARRIVI: 850.000  
 PRESENZE: 3.160.000  
 di cui dall'Italia: 950.000  
 dall'estero: 2.200.000  
**tra il 25 e il 30% del turismo del Piemonte**

più di 19 turisti per ogni abitante  
 1400 turisti/kmq-anno  
 (escluso il turismo di giornata e di seconde case)

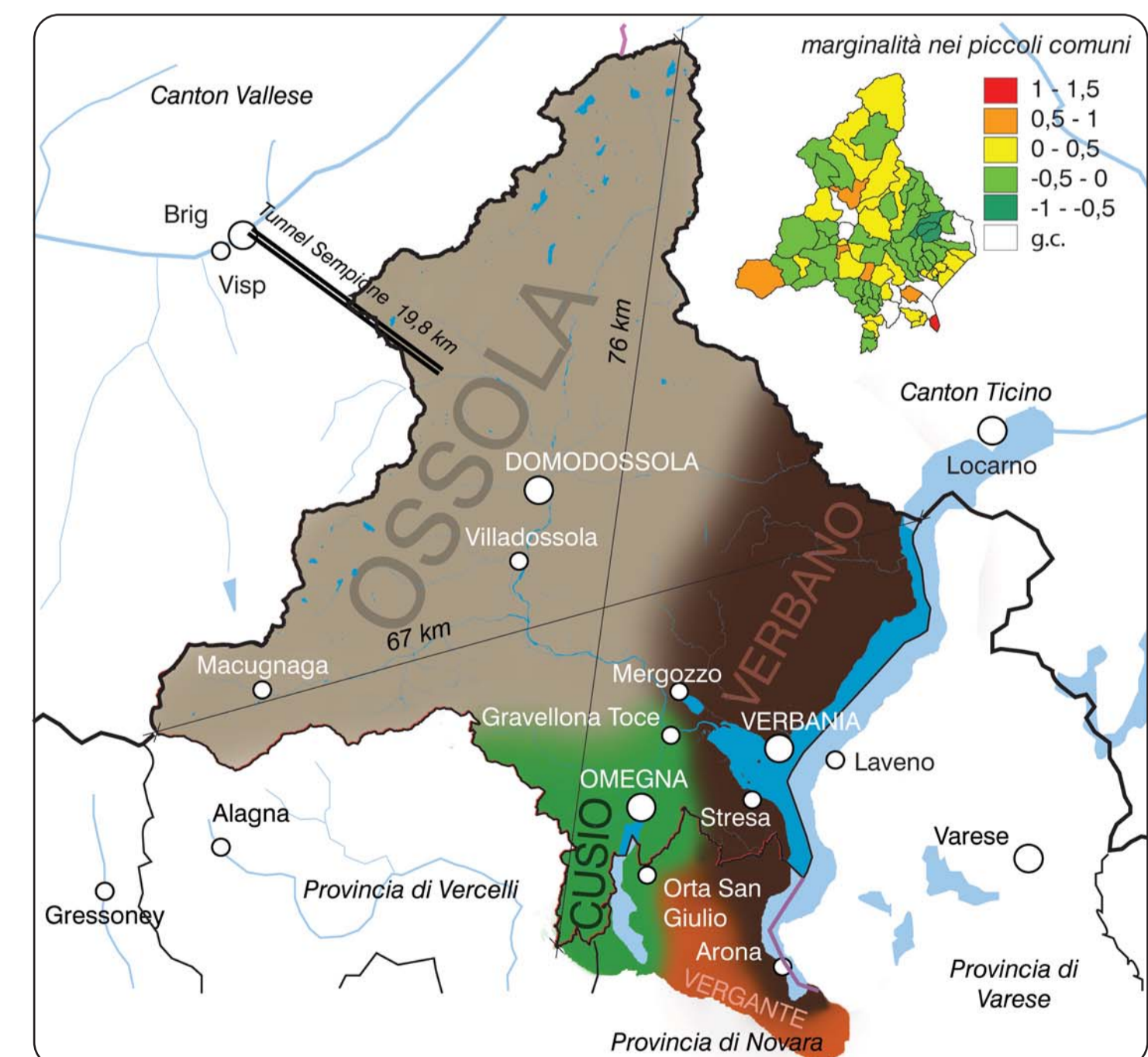
Il VCO ha una densità abitativa bassa (circa 70 ab/kmq). Con 163.000 abitanti e 850.000 arrivi di turisti, emerge chiaramente la vocazione turistica dell'area. Il turismo è maggiormente concentrato sulle sponde dei laghi. Recentemente, si riscontra un nuovo tipo di turismo interessato al contatto diretto con la natura e al fitness: le parti montane della provincia si prestano ad accogliere questa novità.

## Acqua Legno Pietra



Gli elementi dell'ambiente si trovano anche nelle costruzioni dell'uomo: il Verbano Cusio Ossola offre un paesaggio culturale e naturale di rara bellezza.

## Distretto Turistico: territori e stato socioeconomico



Ossola, Verbano, Cusio e Vergante sono i quattro territori del distretto turistico. I 2255 kmq della Provincia sono suddivisi principalmente su piccoli comuni. Verbania, la città più popolosa, conta circa 35.000 abitanti suddivisi su numerosi nuclei abitati; i comuni più piccoli hanno meno di 500 residenti. I nuclei abitati hanno origini medioevali e ne hanno mantenuto l'impianto e le tecnologie costruttive.

