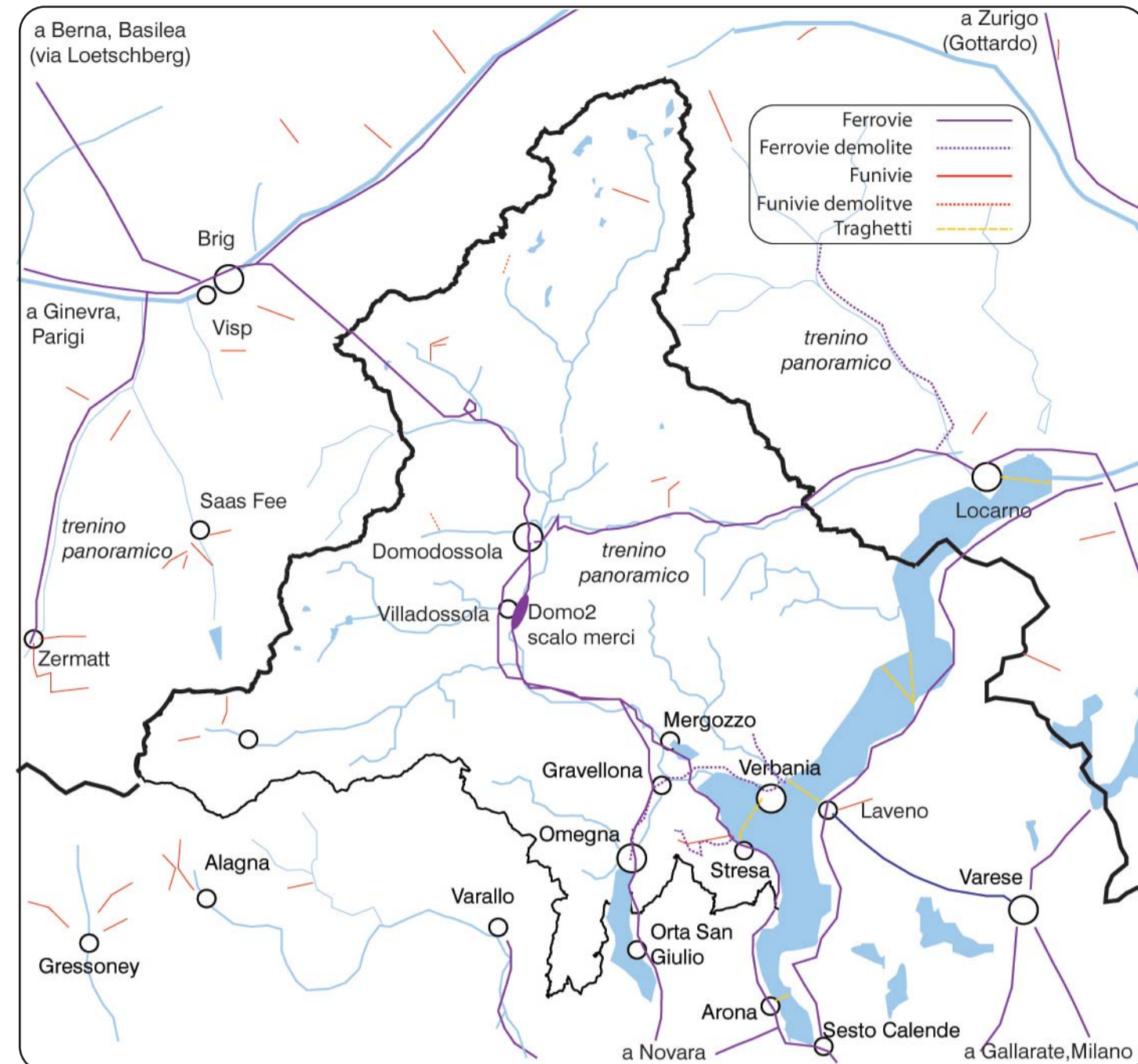


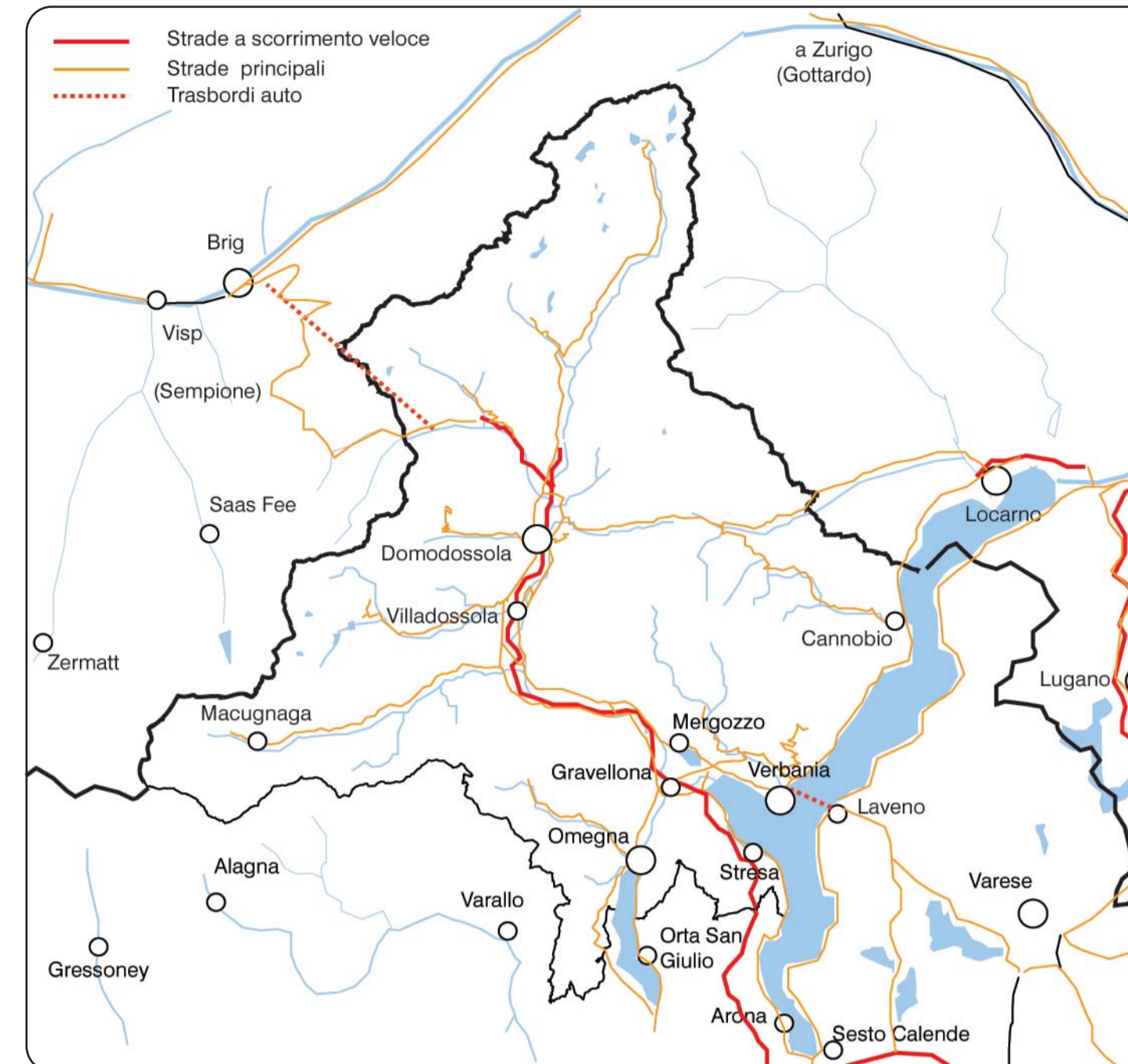


## Ferrovie, traghetti, funivie



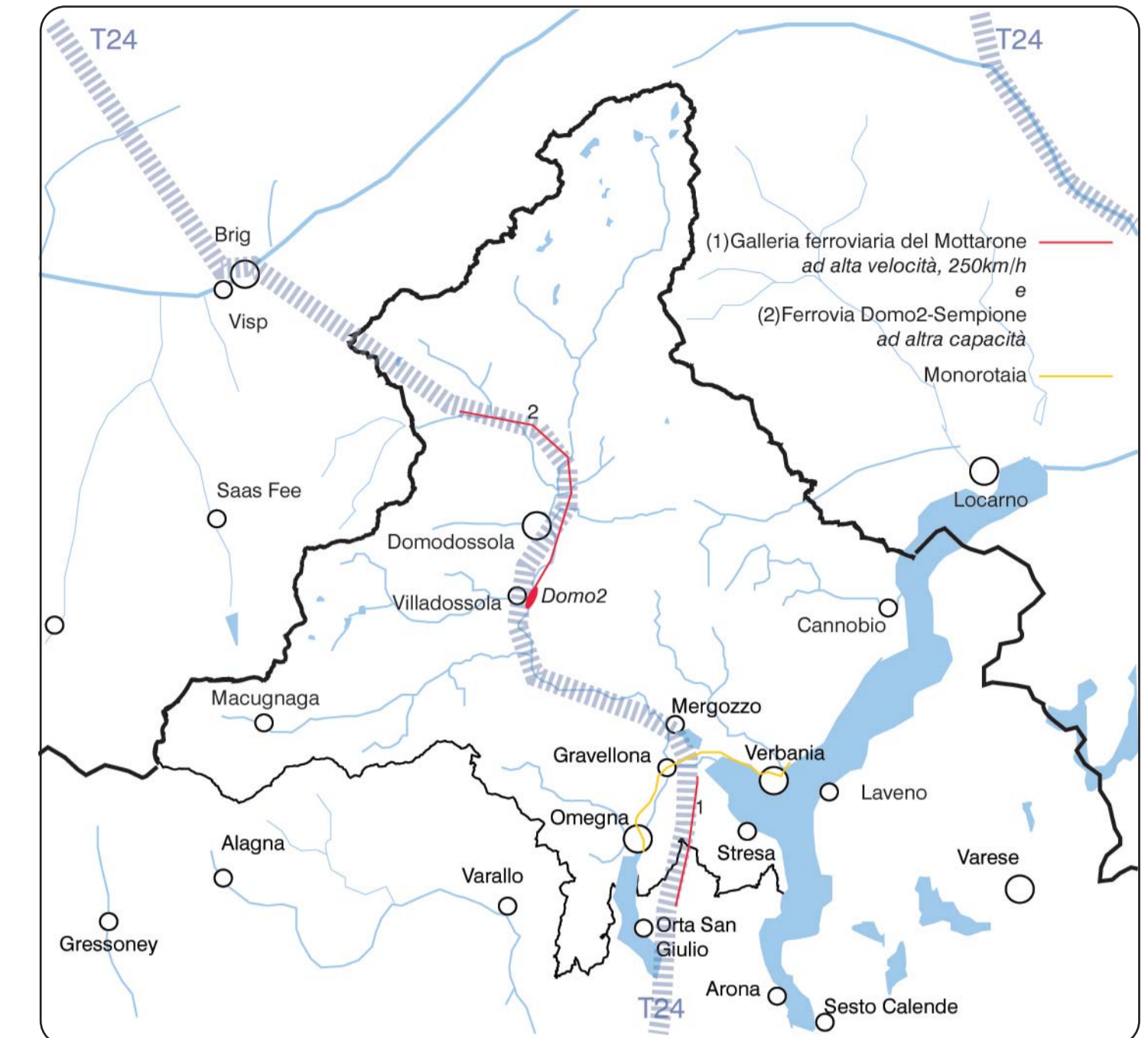
Nel Verbano Cusio Ossola la stazione internazionale di Domodossola è la più importante. Costruita assieme alla linea del Sempione nei primi anni del 1900 (architetto Boffi), è capolinea di quattro linee: per Milano, per Novara, per Briga, per Locarno. Vi transitano treni diretti in Germania e Francia. La linea Domodossola-Locarno è una ferrovia a conduzione mista pubblico-privata italo-svizzera ed ha carattere panoramico oltre che trasportistico. Alcune piccole ferrovie di prima industrializzazione risultano ad oggi demolite.

## Strade



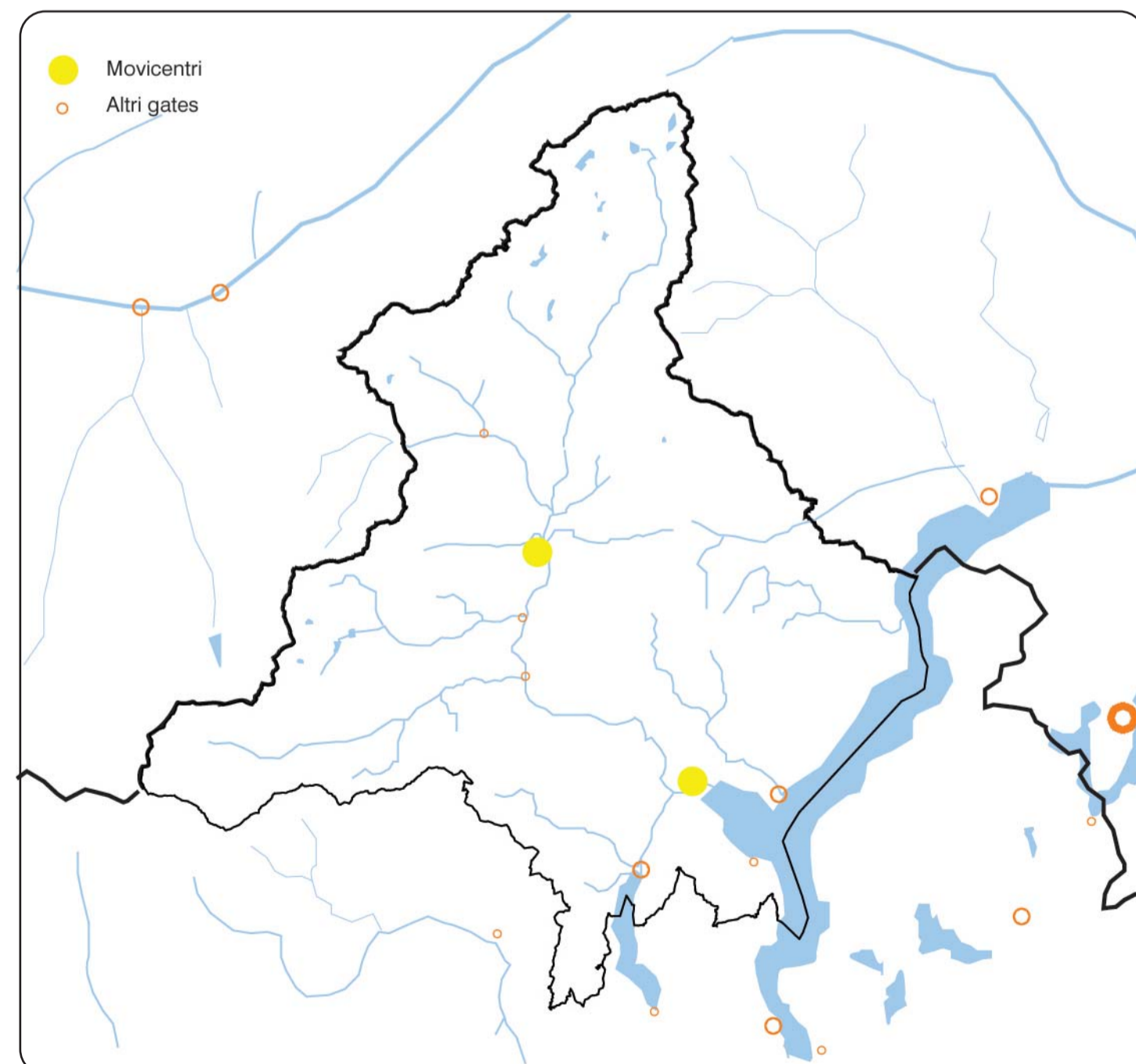
Il VCO ha come spina dorsale automobilistica l'autostrada Voltri-Sempione. Più correttamente, l'autostrada termina a Gravellona, proseguendo come superstrada fino in prossimità del confine. Dopodiché, fino a Briga, la strada internazionale, benché ampia, è una strada di montagna, con numerosi tornanti e spesso chiusa per neve durante i mesi invernali. Le altre strade del VCO ricoprono la struttura orografica del territorio: gli accessi dall'esterno sono perciò limitati a due valichi montani ed alle coste dei laghi maggiori. Interessanti sono i servizi di trasbordo delle auto via traghetto e via ferrovia rispettivamente sul lago Maggiore e al valico del Sempione.

## Interventi infrastrutturali in programma



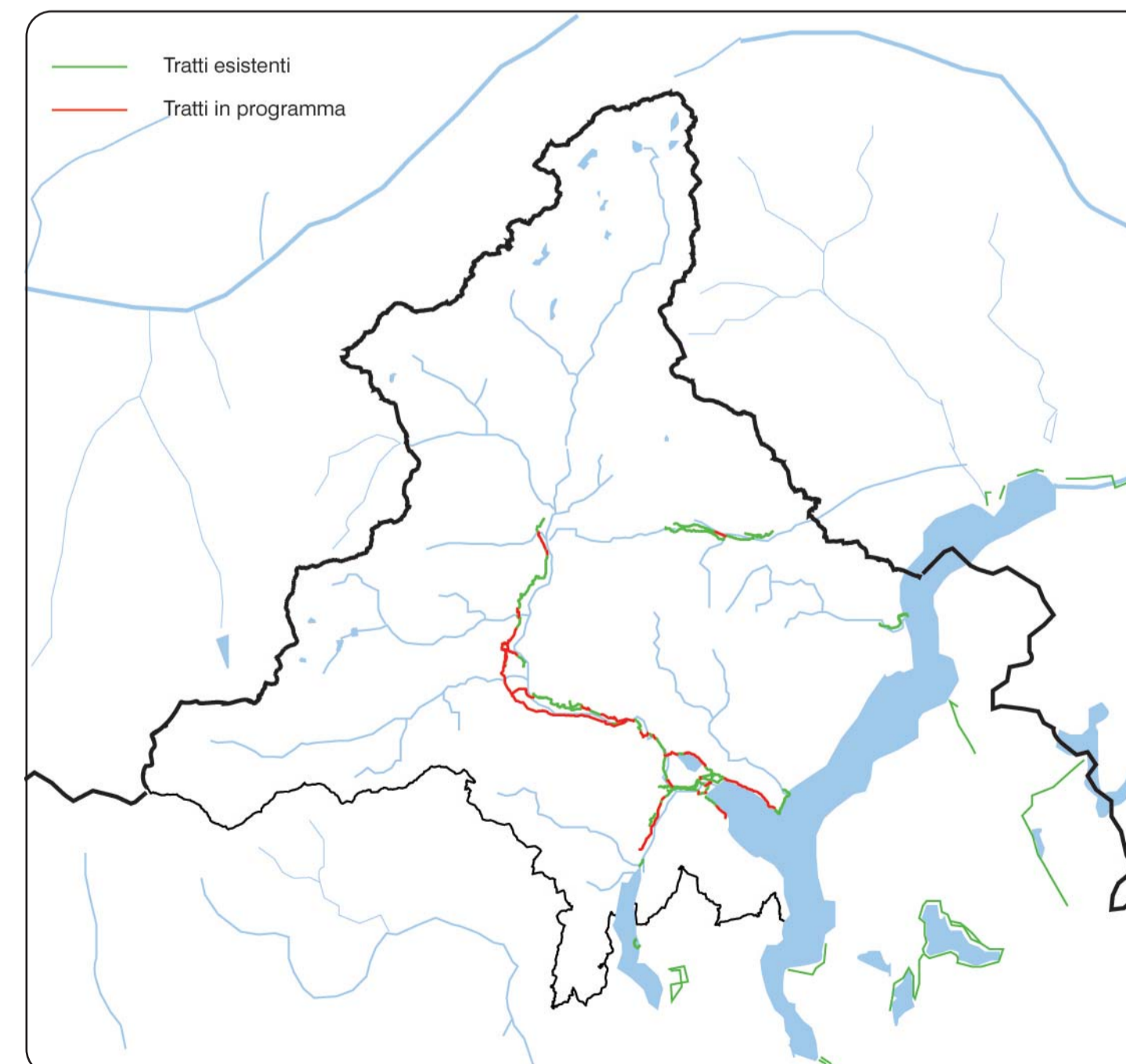
Nel Piano Provinciale dei trasporti sono enunciati importanti interventi infrastrutturali, la cui realizzazione però pare improbabile se non sul lungo termine. I più consistenti di tali interventi si inseriscono nel contesto dei corridoi europei T24 e sono dedicati in particolare all'Alta Capacità (treni merci). Si ricorda che lo scalo merci Domo2 è a oggi utilizzato a circa il 50% di potenzialità. Altro programma enunciato riguarda la realizzazione di una monorotaia tra Omegna e Verbania, ossia sul tratto stradale più trafficato della Provincia. Il percorso, che ricalca quello di uno storico tram, ha una domanda potenziale alta sia di pendolari che di turisti.

## Movicentri e gates



I Movicentri sono un'iniziativa della Regione Piemonte; sono concepiti per concentrare in un unico luogo l'interscambio tra differenti mezzi di trasporto pubblici, bus e treni in genere. Per il VCO ne sono previsti due: a Domodossola e a Verbania Fondotoce. Altri luoghi hanno tale vocazione d'interscambio, anche se meno valorizzata. Nel riquadro, a destra è in evidenza l'aeroporto di Lugano. Non lontano c'è anche Malpensa (ved. tav. 2)

## Piste ciclabili



La pista ciclabile provinciale è nata come contropartita di un metanodotto internazionale. Nella parte sud della provincia la rete ciclabile è usata dai turisti che alloggiano nei campeggi a bordo lago. Gran parte della pista provinciale ha carattere frammentario ed è mancante di adeguate indicazioni.

## Sentieristica



La rete sentieristica del VCO è molto fitta; sia il CAI che la Provincia che gli accordi Interreg stanno cercando di crearne un database completo. Particolari sono le antiche mulattiere di valico, cioè le vie del commercio transalpino durante i secoli antichi.

