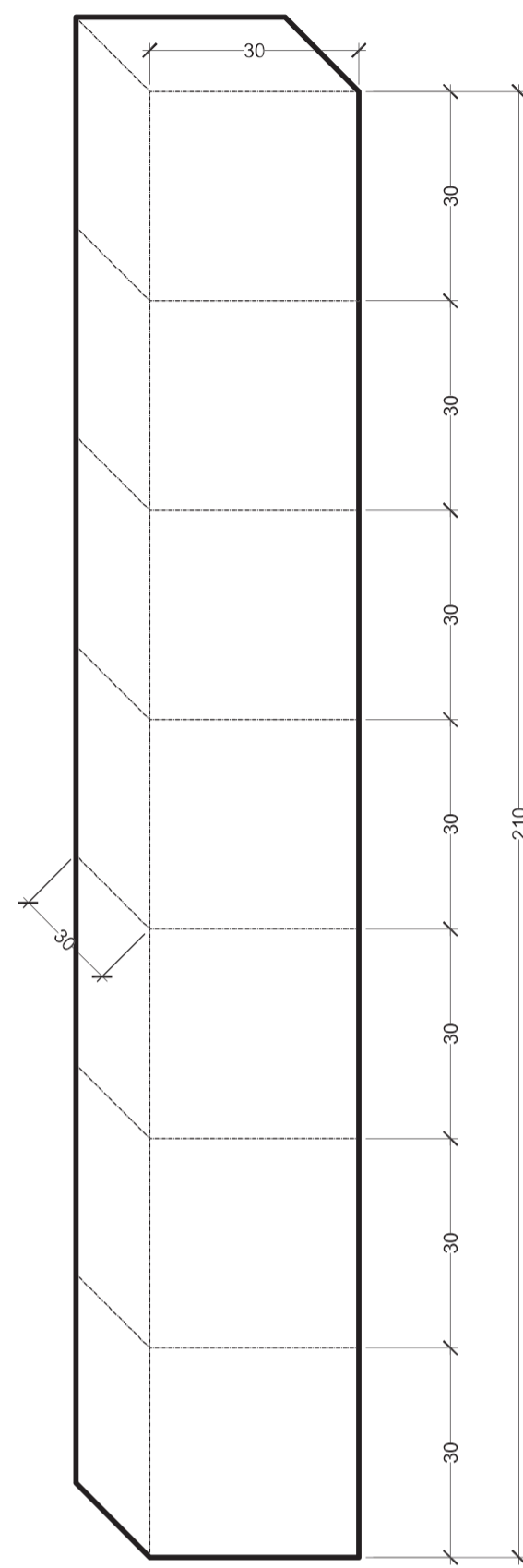


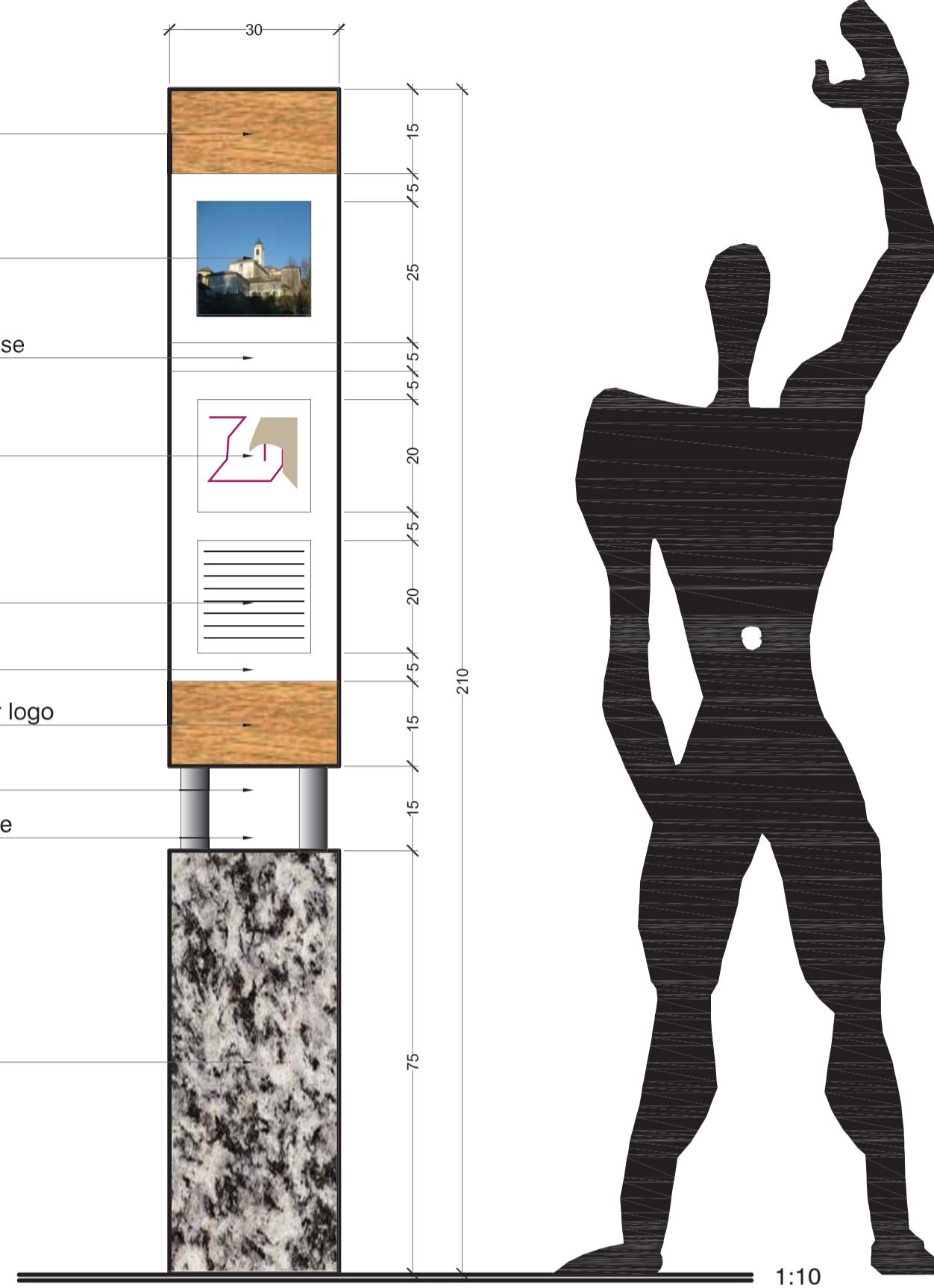


Menhir informativi

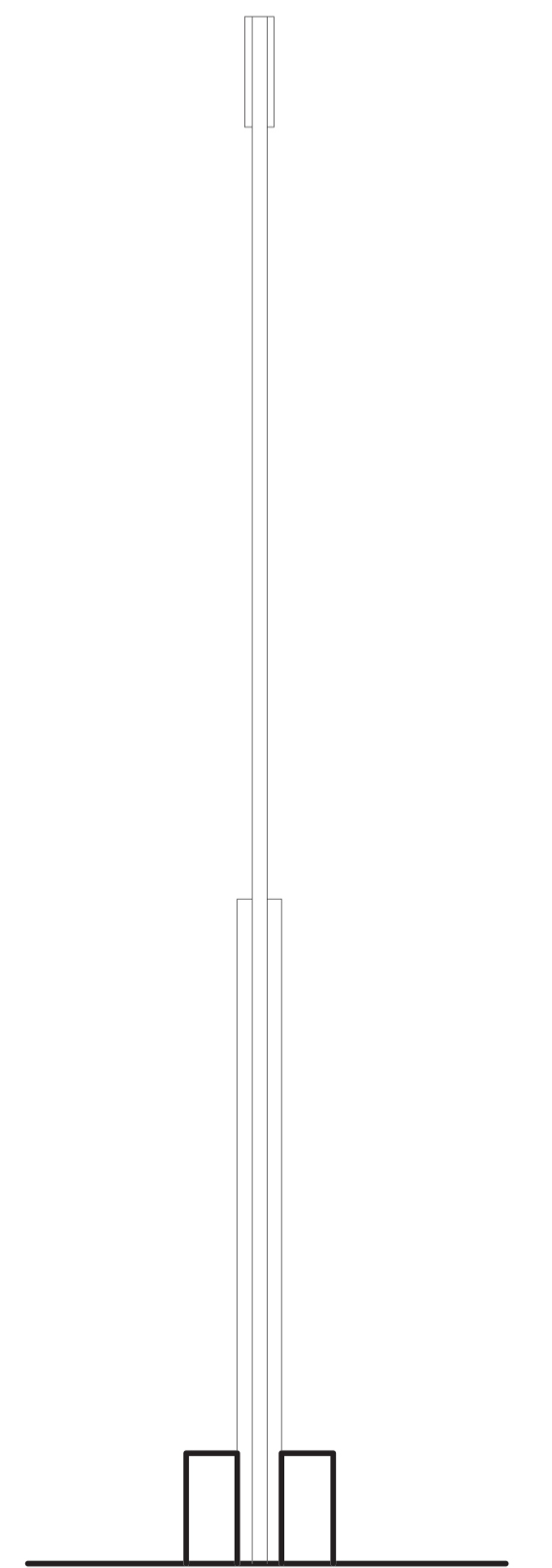
Monolite



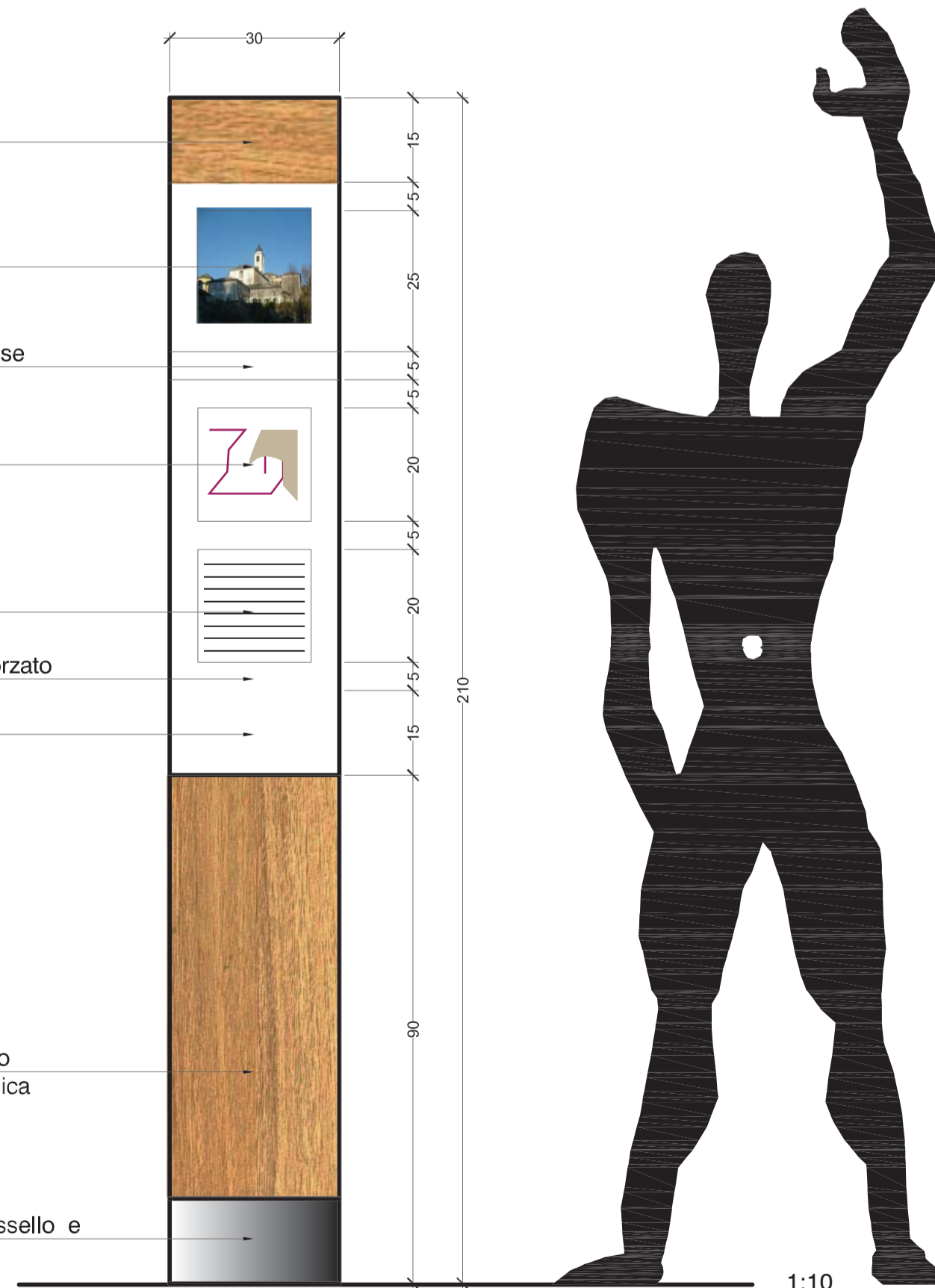
- legno a vista
- fotografia
- titolo del punto d'interesse
- mappa localizzativa
- relazione illustrativa
- pennello di formica
- legno a vista, spazio per logo
- sostegni d'acciaio
- piano per flier o brochure
- monolite di pietra locale



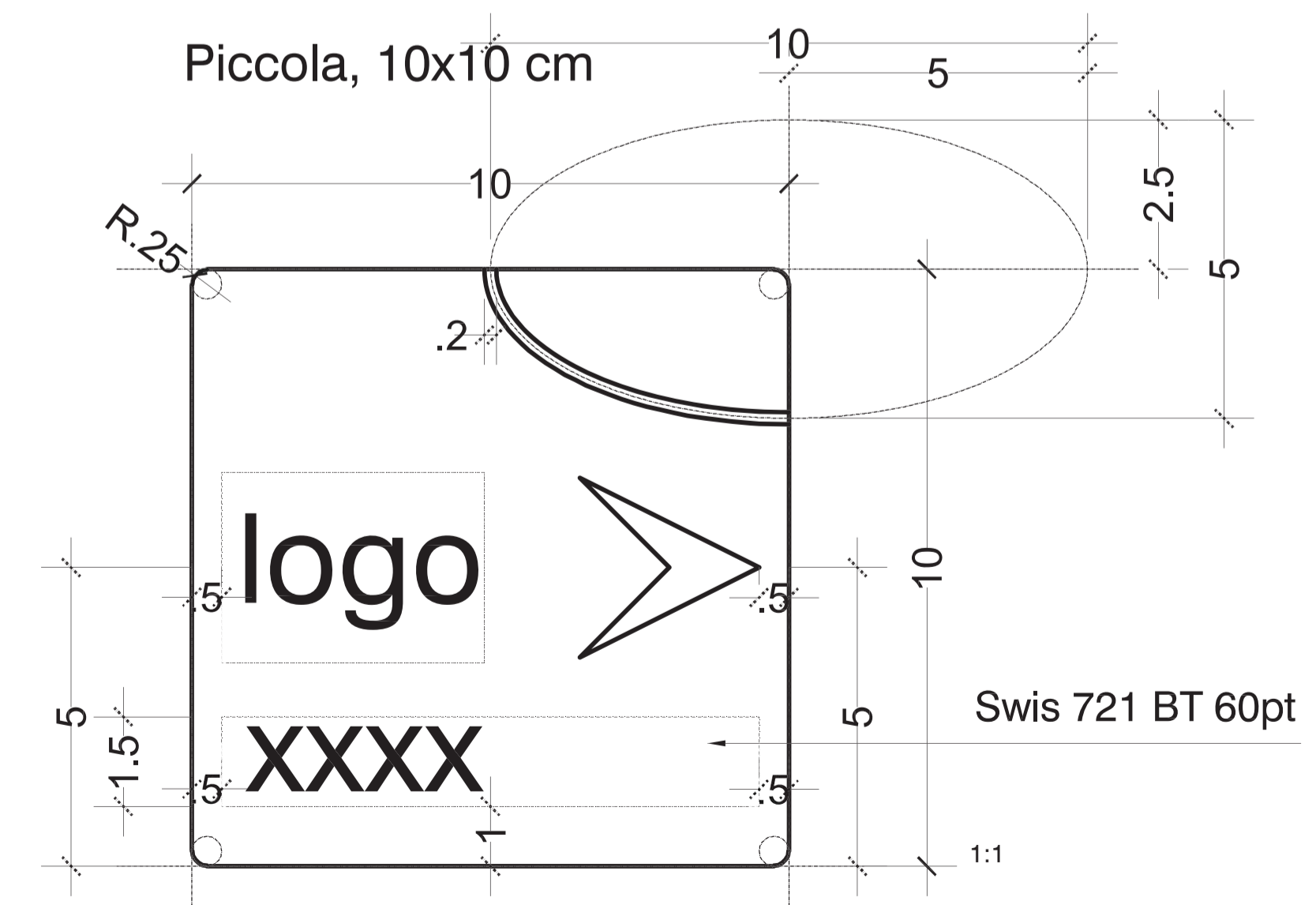
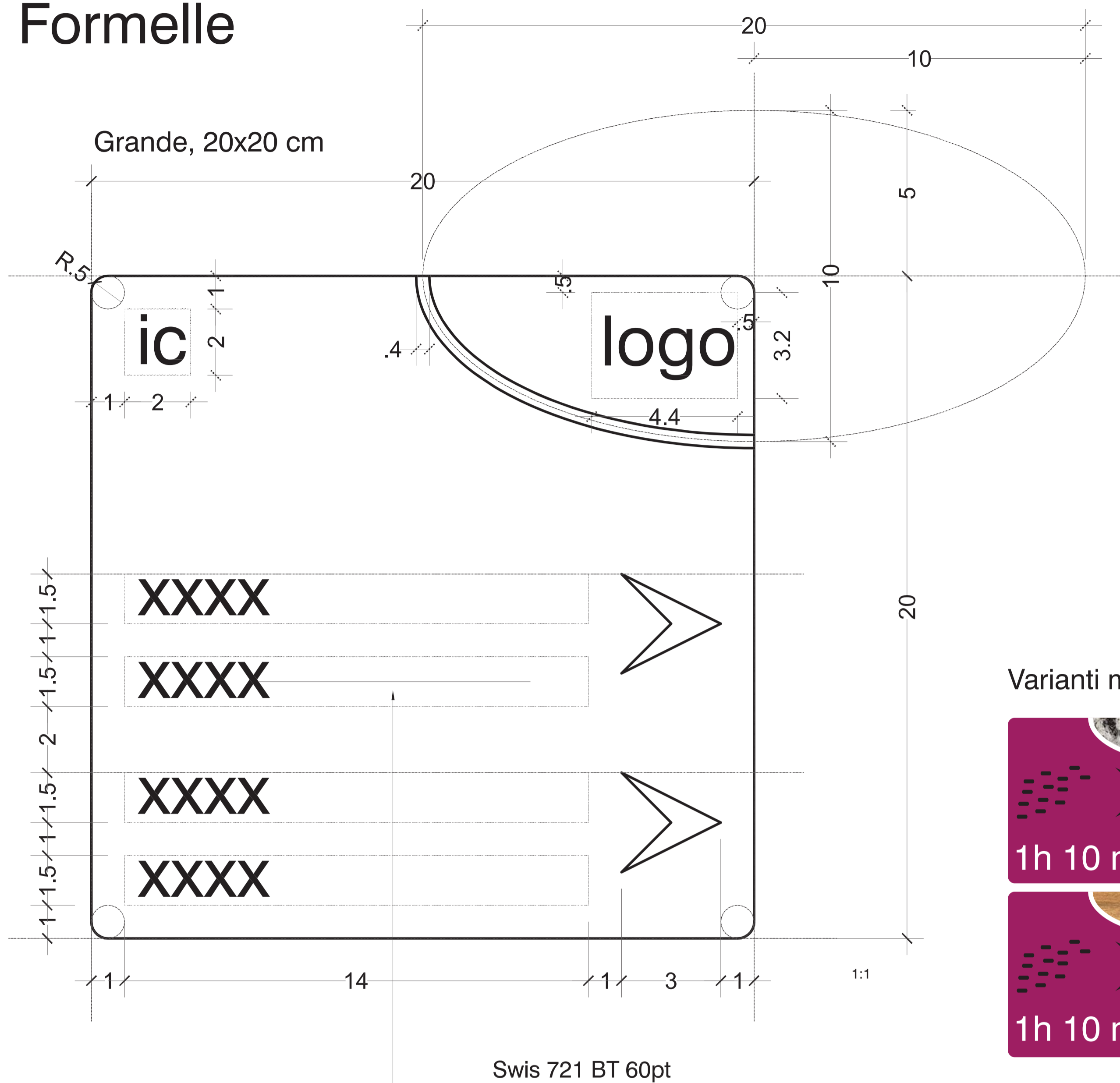
Sottile



- legno a vista
- fotografia
- titolo del punto d'interesse
- mappa localizzativa
- relazione illustrativa
- pennello di formica rinforzato
- spazio per logo
- doppio pannello di legno massello e anima metallica
- basamento in legno massello e metallo



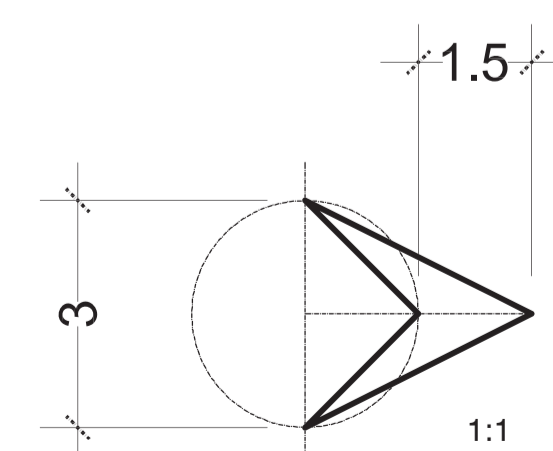
Formelle



Varianti tematiche

- TRASPORTI**
C=5 M=10
Y=95 K=0
- SENTIERI**
C=15 M=100
Y=90 K=10
- MONUMENTI**
C=35 M=100
Y=35 K=10
- ACQUE**
C=70 M=15
Y=0 K=0
- PERCORSI CICLABILI**
C=50 M=0
Y=100 K=0

Varianti materiche



La varietà materica e tematica delle formelle serve a renderne più versatile l'uso. Ad esempio, le formelle in legno sono adatte ai parchi naturalistici, mentre quelle in laminato colorato per un contesto urbano. Le formelle in pietra, che possono essere anche incise, sono invece adatte ad essere discretamente poste su edifici monumentali. Tutte le tipologie possono avere applicazione a pavimento o a parete, in interno o in esterno

