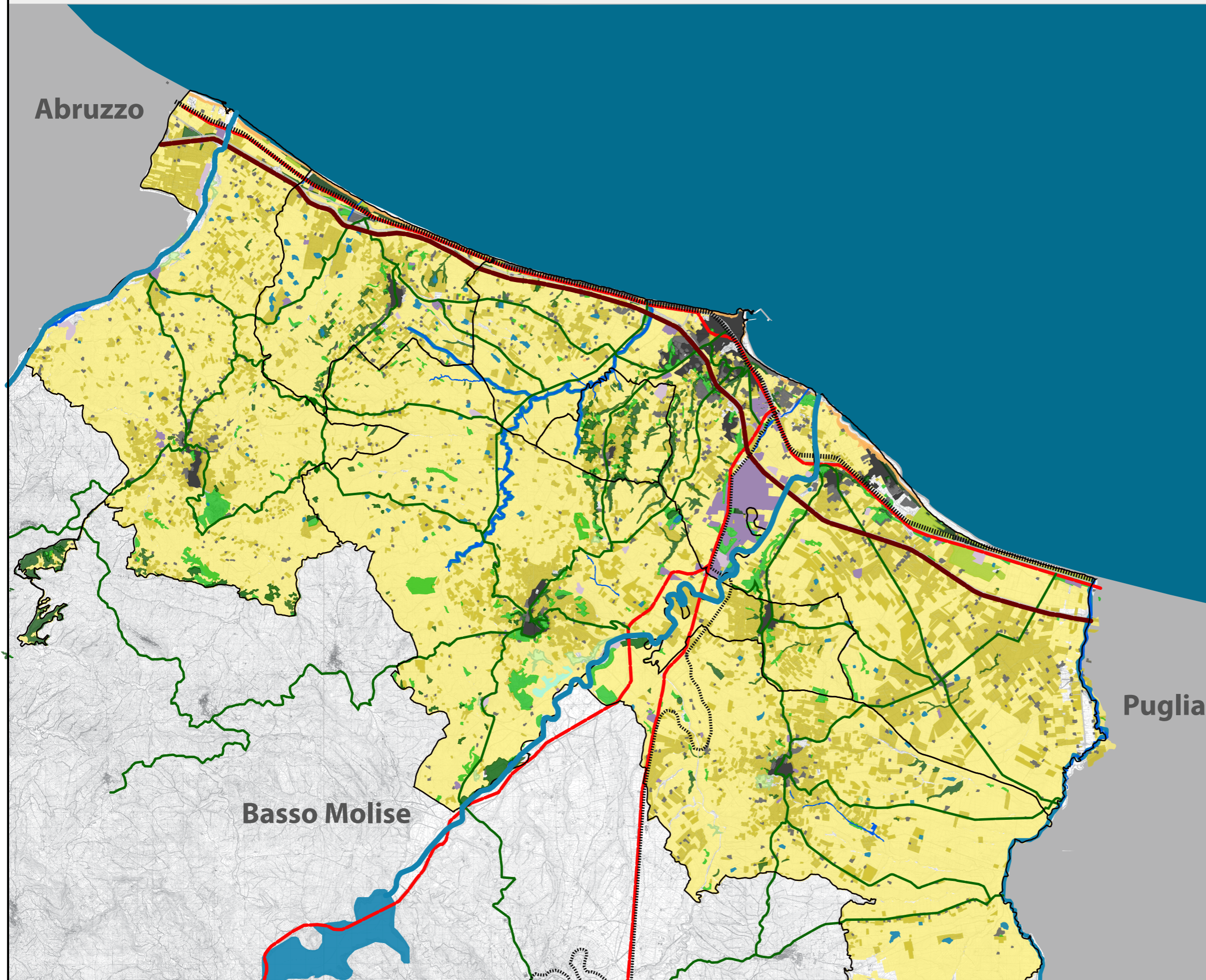


INQUADRAMENTO GENERALE
Area Vasta Tav. N1



Politecnico di Milano
RELATRICE: MARIA CRISTINA TREU
Studente: Raffaele Fenderico matr. 208420
A.a. 2009/2010

Scala:1:125.000



Legenda

AMBIENTE

- Foreste di Conifere
- Foreste di latifoglie e Boschi
- Prati o Praterie
- Spiagge
- Vegetazione sparsa su sabbia
- Vegetazione sparsa su roccia o calanchi
- Rocce nude
- Bacini idrici

Aree Agricole

- Frutteti, Vigneti, Oliveti
- Seminativo

INFRASTRUTTURE

- Autostrada
- Statali
- Provinciali
- Ferrovia (linea Adriatica)
- Ferrovia (linea Termoli-Roma)

IDROGRAFIA

- Fiumi
- Torrenti

INSEDIAMENTI

- Urbanizzato Compatto
- Urbanizzato Discontinuo
- Industria
- Cave

Carta Realizzata Tramite Unione Tagli Ctr in Scala 1:5.000
Rielaborazione Propria su dati Uso del Suolo 1999, Bozza Ptcp, Piano Paesaggistico

- Urbanizzato
- Terreni Agricoli
- Terreni Boscati o Seminaturali
- Corpi Idrici
- Zone Umide

Fonte: Corine Land Cover 2000