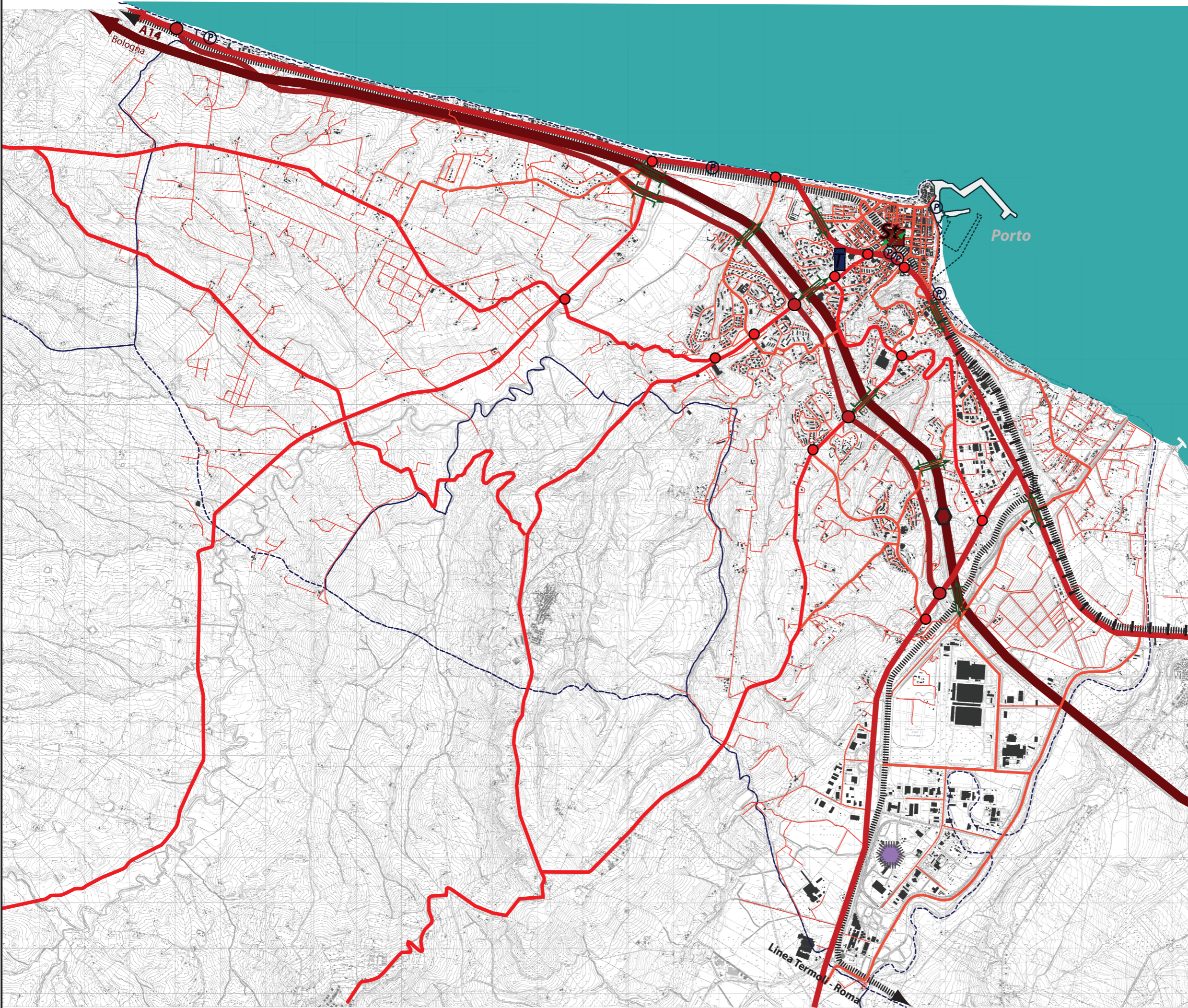




Politecnico di Milano
RELATRICE: MARIA CRISTINA TREU
Studiante: Raffaele Fenderico matr. 208420
A.a. 2009/2010
Studiante: Alessandro Guarini matr.208417



Infrastrutture per la Mobilità

Esistenti

- Viabilità**
- Autostrada A14
 - Tangenziale
 - Strade Statali
 - Strade Provinciali
 - Strade Urbane
 - Strade Locali
 - Strade Minori o di Campagna
- Ferrovia**
- ||||| Linea Adriatica
 - ||||| Linea Termoli-Roma
- Nodi**
- Stazione
 - Terminali Bus
 - Porto
 - Casello Autostradale
 - Svincoli Tangenziale
 - Principali Rotatorie
 - Ⓟ Parcheggi Principali
- In previsione**
- Espansione Porto
 - || Raddoppio Linea Ferroviaria
 - Interporto
 - Ponti
 - Sottopassi
 - Mare