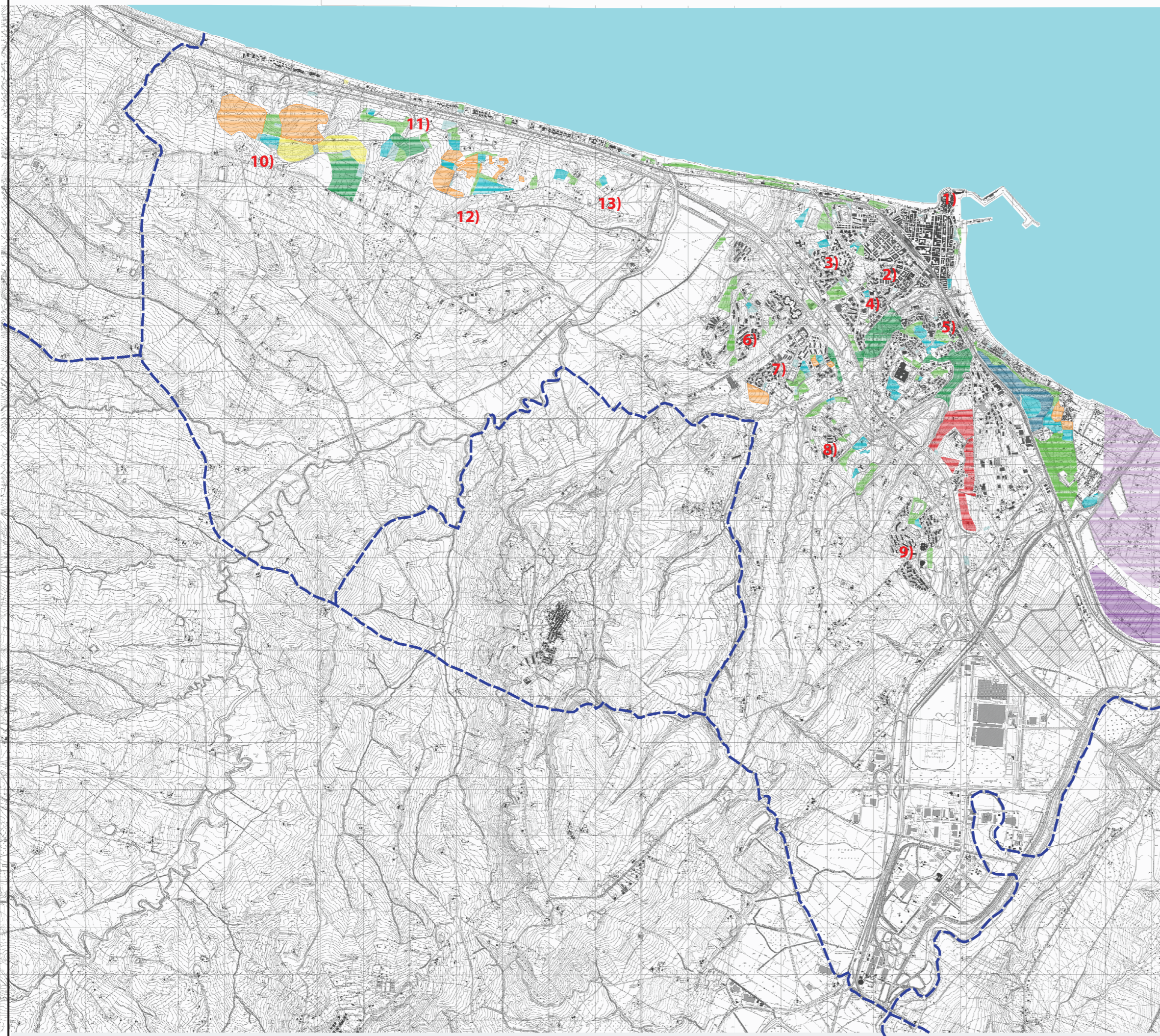




Politecnico di Milano
 RELATRICE: MARIA CRISTINA TREU
 Studente: Raffaele Fenderico matr. 208420
 A.a. 2009/2010



Legenda

- Residenza
- Direzionale
- Ricettivo
- Attrezzature portuali e marittime
- Attrezzature autoportuali e ass.industrie
- Attrezzature pubbliche di int. generale
- Parchi Urbani e Territoriali
- Verde
- Istruzione ed Interesse Comune
- Parcheggi

Comprensori Prg 1975

Comprensori	Previsioni insediative Ab	Attuazione Mq	Residuo Mq
1) Risanamento	7.000	50.000	0.00
2) di Completamento	8.388	67.600	0.00
3) Ctd Airino	4.715	125.731	0.00
4) Ctd Ponticelli	3.469	92.375	0.00
5) Ctd Mucchiotti	3.699	282.950	0.00
6) Ctd Porticone	7.350	392.000	0.00
7) Ctd Ponticelli	5.404	251.533	37.000
8) Ctd C. Macchiuzzo	3.421	262.500	0.00
9) Ctd Difesa Grande	4.924	262.620	0.00
10) Marina	1.120	0.00	298.750
11) Vallicelle	460	0.00	122.500
12) Fucilieri	1.481	327.500	0.00
13) Ctd. C. della Torre	1.019	203.750	0.00
14) Rio Vivo - Marinelle	1.519	140.700	40.000
Totale	53.969	2.459.259	498.250