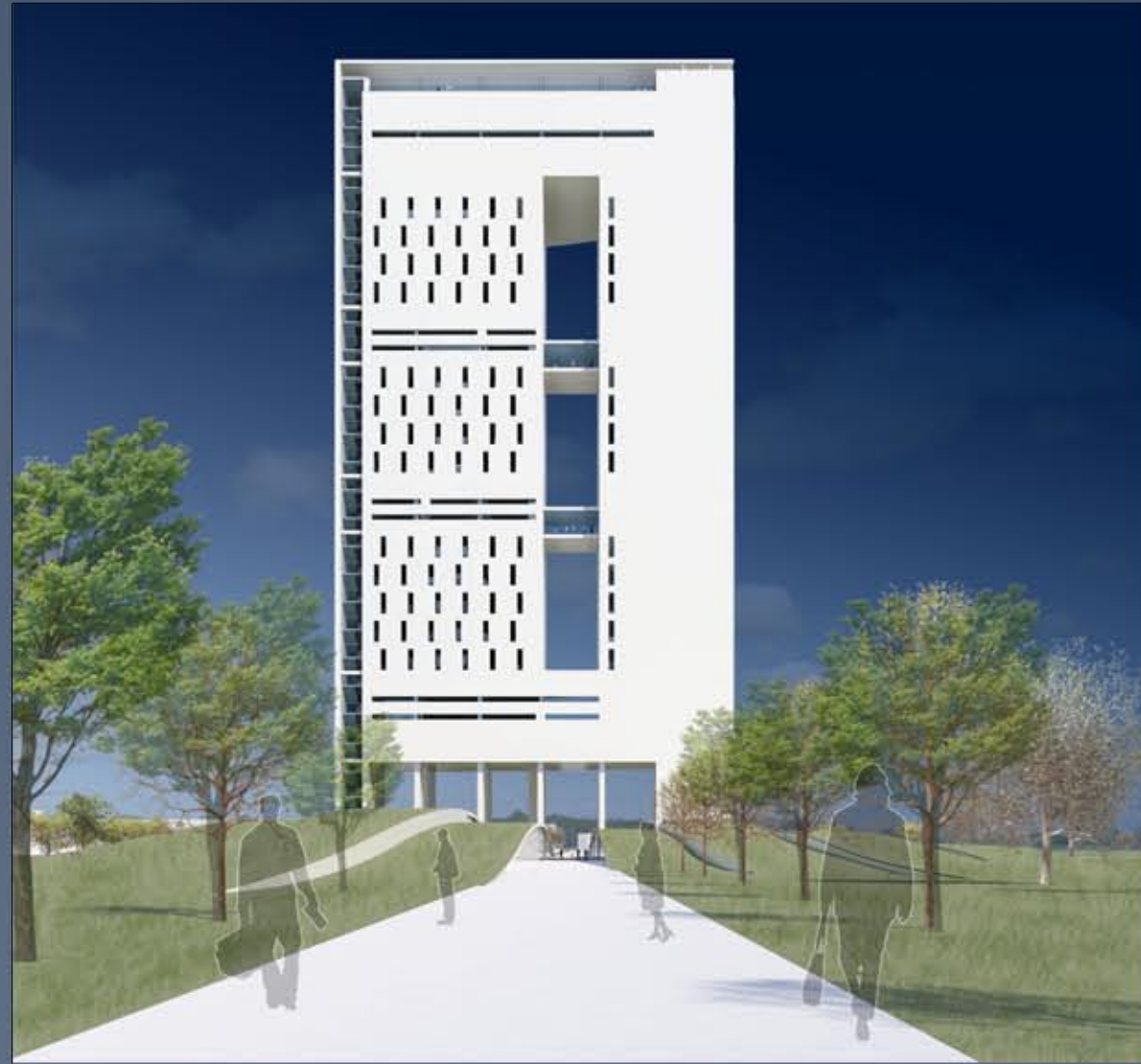




IL MOVIMENTO DEL TERRENO E L'EDIFICIO CHE SI ELEVA

PROSPETTIVA DA NORD EST



IL PERCORSO DA NORD ATTRAVERSA "LA TORRE NEL PARCO"

PROSPETTIVA DA NORD



IL VANO SCALA SI APPOGGIA AL MOVIMENTO DEL SUOLO

PROSPETTIVA DA NORD EST



POLITECNICO DI MILANO - FACOLTÀ DI ARCHITETTURA
 CORSO DI LAUREA SPECIALISTICA - PROGETTAZIONE DELL'ARCHITETTURA SOSTENIBILE
 LABORATORIO DI LAUREA - LA TORRE NEL PARCO: ARCHITETTURA DELLO SPAZIO PUBBLICO A PARMA
 RELATORE: LAUREANDI: CARINI ALESSANDRO 721108 - CASTELLETTI ANDREA 721414
 CORRELATORE: PROF. ROBERTO SPAGNOLO
 PROF. GIANNI SCUDO

TAV. 09
 PROSPETTO OVEST
 SCALA 1:200