

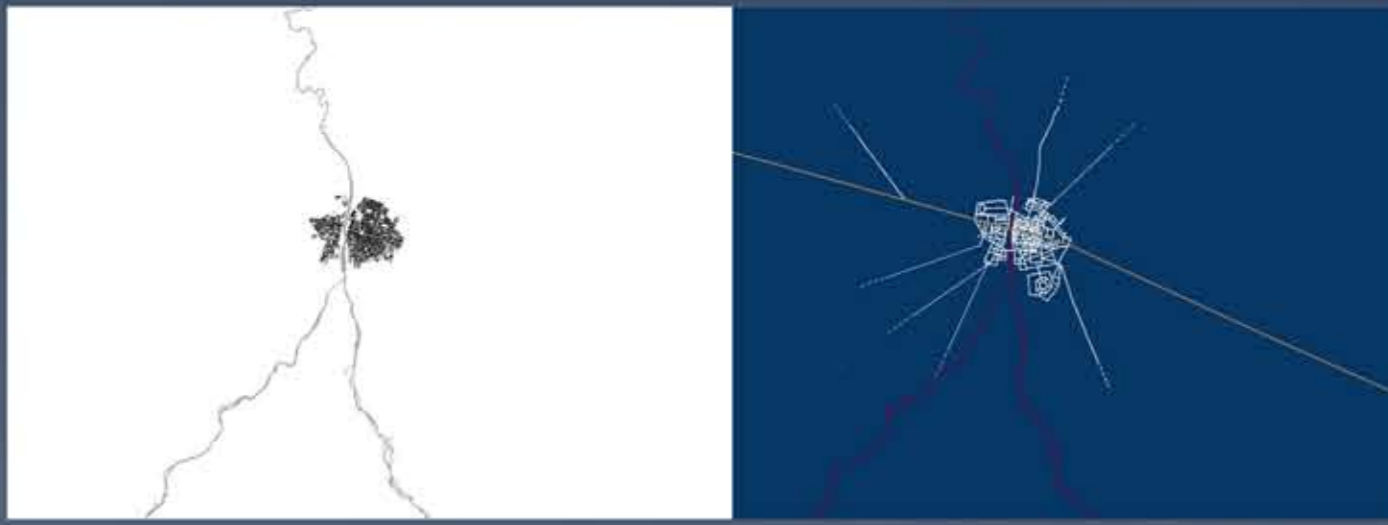
IX SECOLO



XII SECOLO



XVI SECOLO



1881



1929



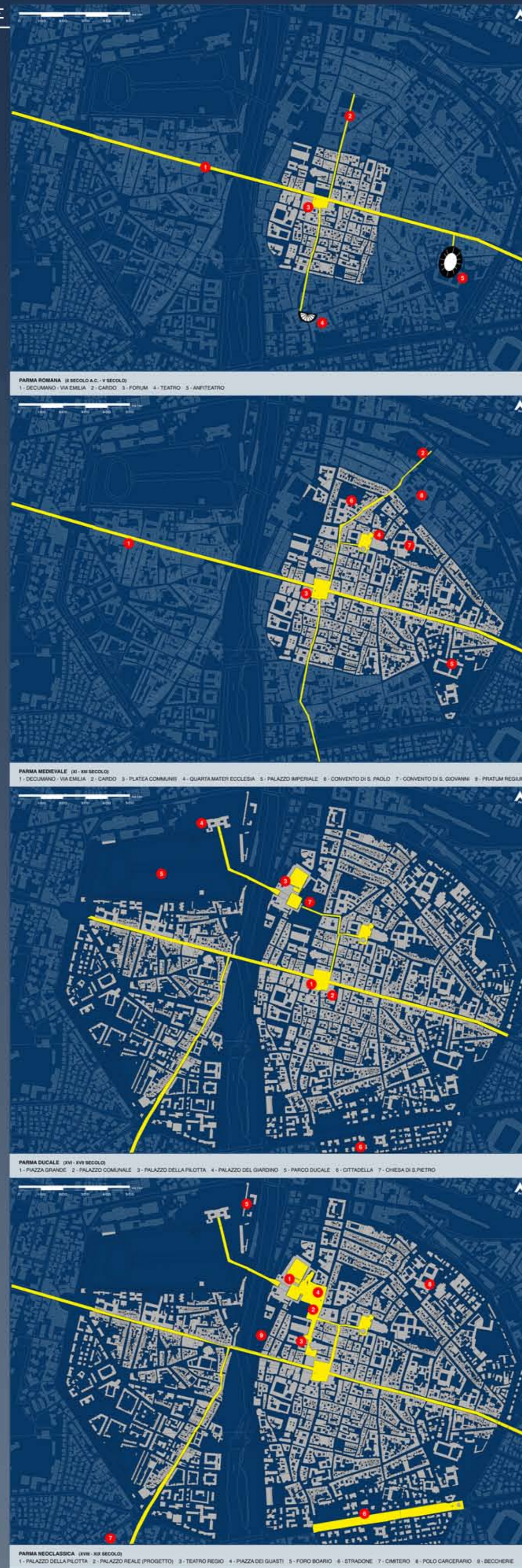
1958



2000



CARTE STORICHE

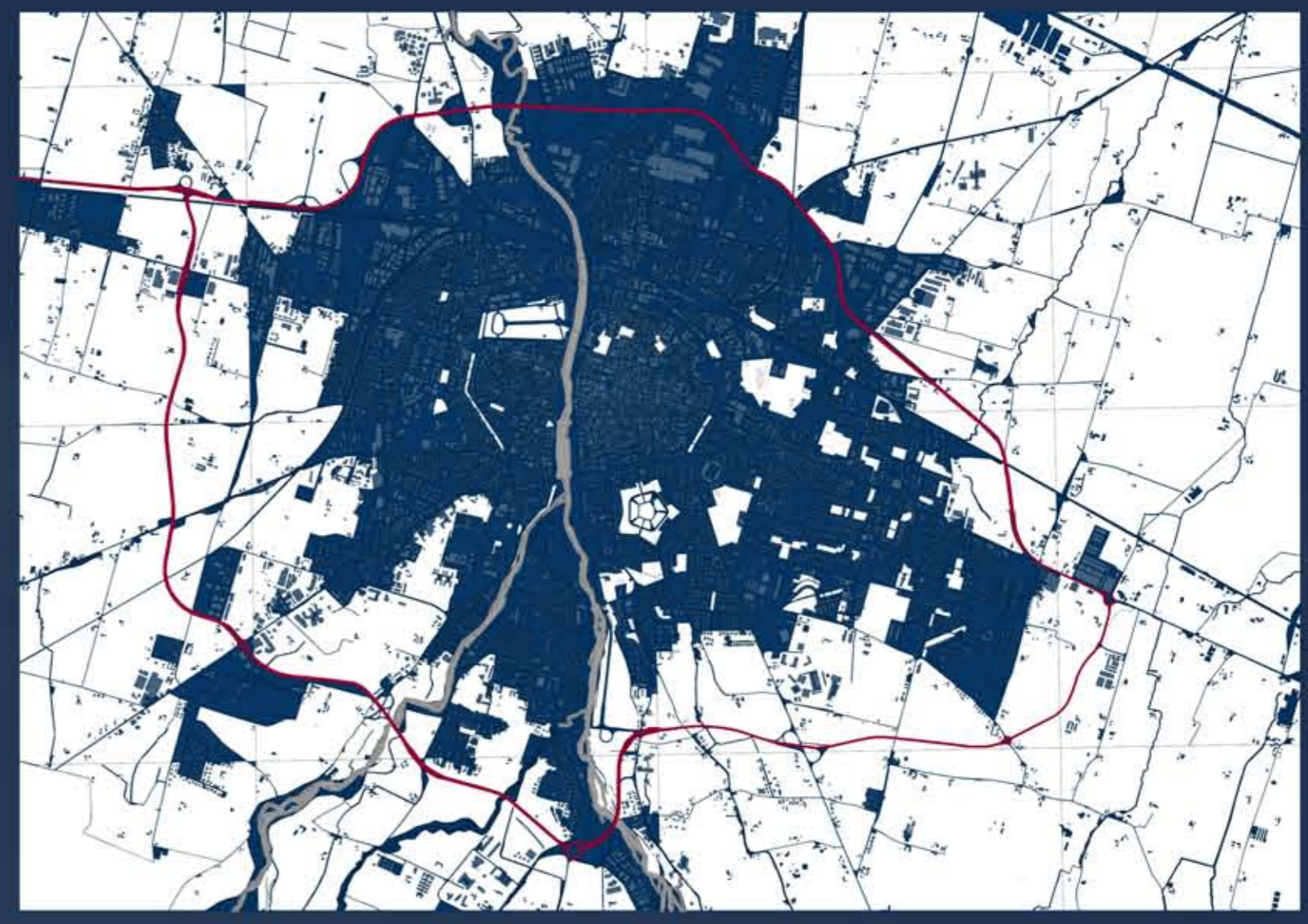


DRESCITA URBANA

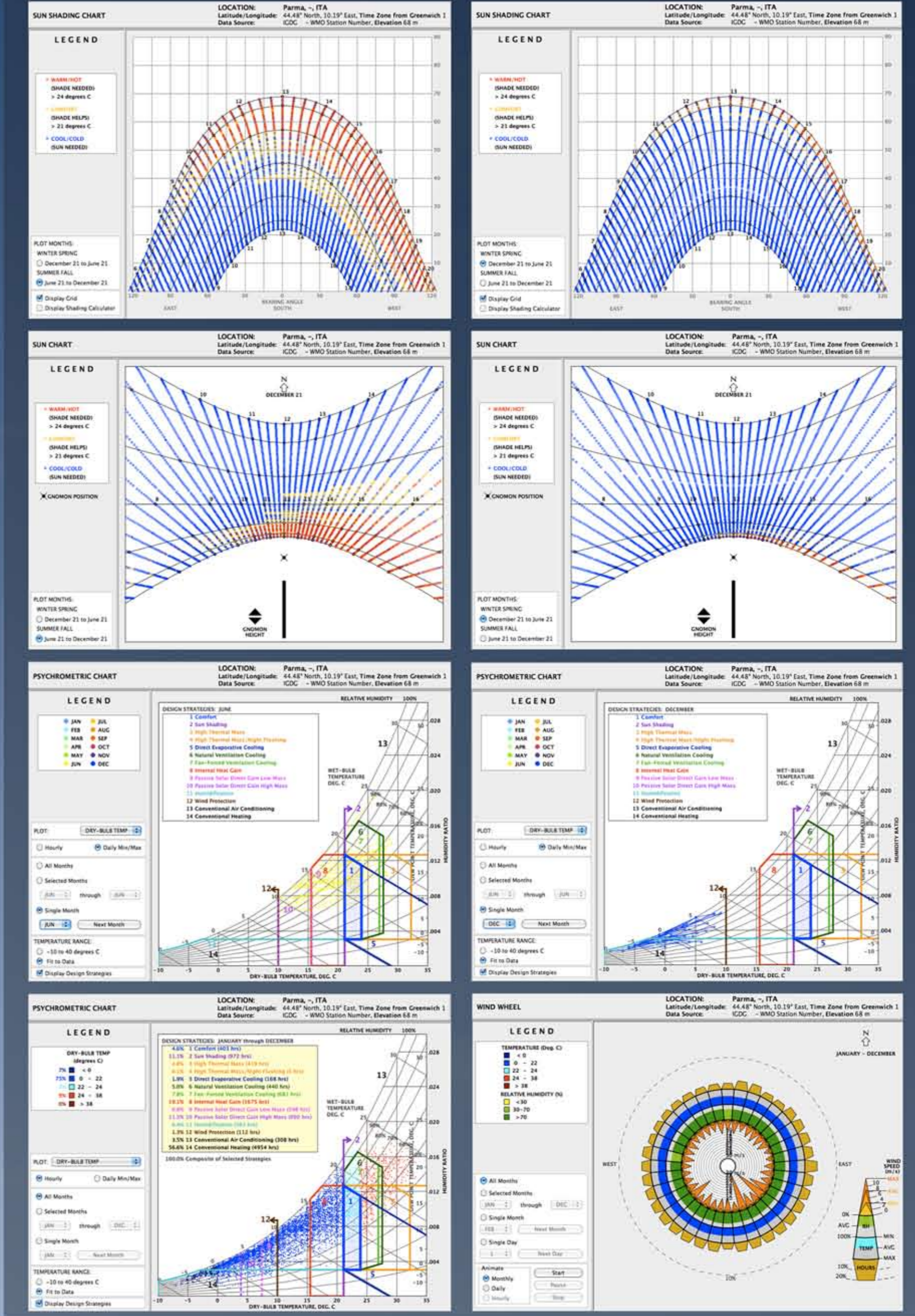


TIPOLOGIE EDILIZIE

IL CONFINE DELLO SPAZIO APERTO



ANALISI DEI DATI CLIMATICI DELLA CITTÀ



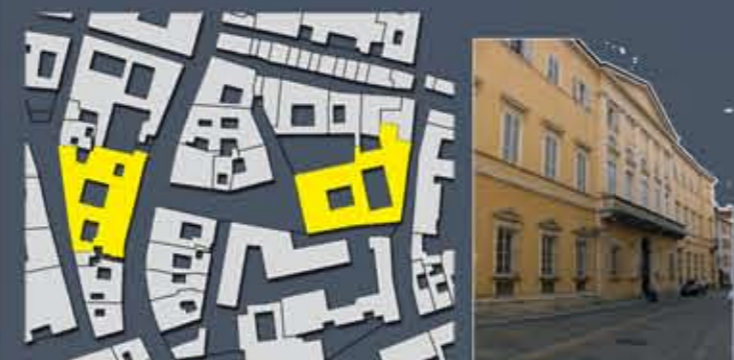
IL LOTTO GOTICO



IL PALAZZO



IL PALAZZO COMUNICANTE



EDILIZIA RESIDENZIALE



LA RICOSTRUZIONE



IL QUARTIERE ISOLATO



LA RESIDENZA AGRICOLA



TAV. 01 ANALISI URBANA

POLITECNICO DI MILANO - FACOLTÀ DI ARCHITETTURA CORSO DI LAUREA SPECIALISTICA - PROGETTAZIONE DELL'ARCHITETTURA SOSTENIBILE LABORATORIO DI LAUREA - LA TORRE NEL PARCO: ARCHITETTURA DELLO SPAZIO PUBBLICO A PARMA

RELATORE: LAUREANDI: CORRELATORE: PROF. ROBERTO SPAGNOLO CARINI ALESSANDRO 721108 - CASTELLETTI ANDREA 721414

