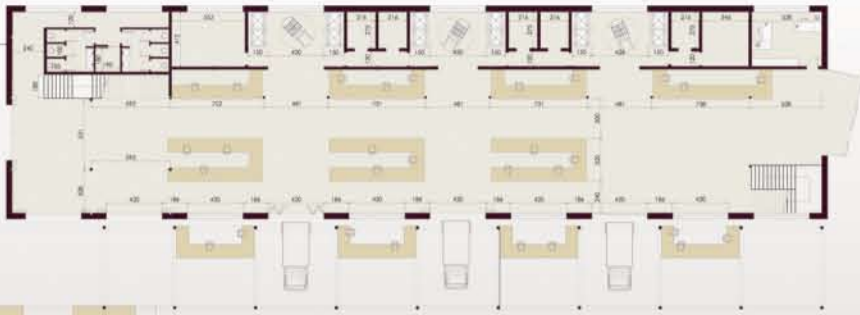
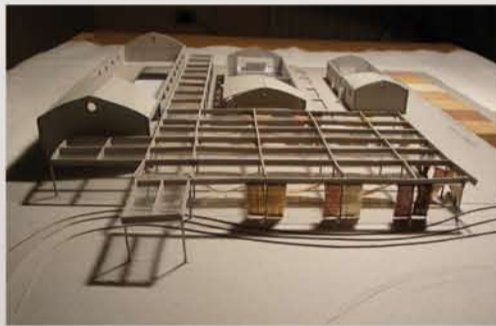
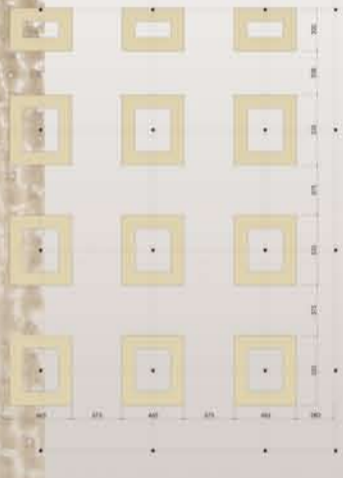


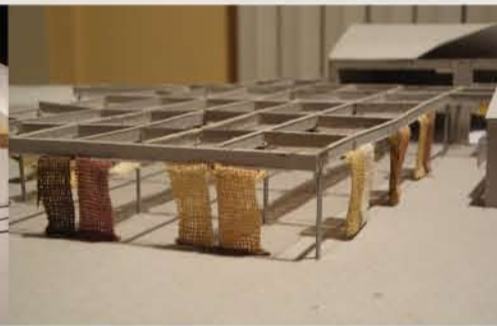
MERCATO. PIANTA PIANO TERRA scala 1:200



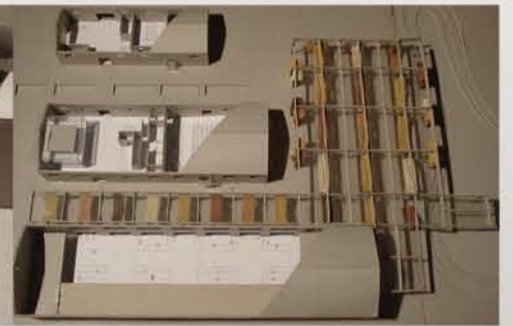
MERCATO. PIANTA PIANO SOPPALCATO scala 1:200



STUDIO DEI COLORI DELLE STOFFE. VISTA DALLA FERROVIA



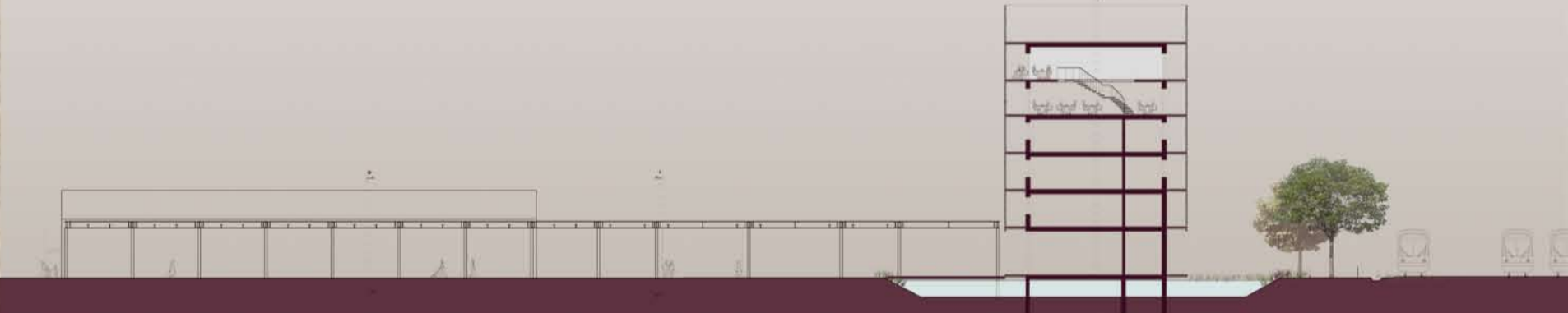
STUDIO DEI COLORI DELLE STOFFE. VISTA DAL PARCO



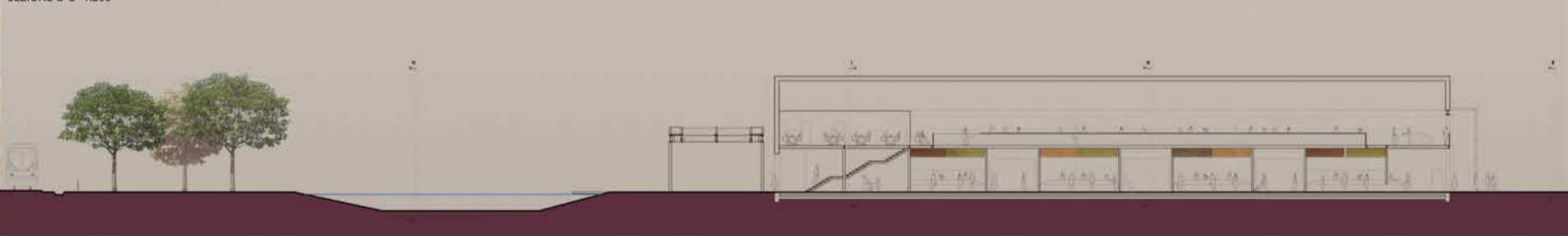
STUDIO DEI COLORI DELLE STOFFE. VISTA SUPERIORE

Si è pensato di sfruttare le qualità logistiche della città inserendo un mercato di prodotti biologici locali capace di agire a livello comunale e provinciale, avvantaggiato dalla vicinanza alla stazione di interscambio. Dal 1200 al 1960, infatti, Thiene è sempre stata centro di interesse per la localizzazione di mercati dove si incontravano i produttori provenienti sia dalle montagne che dalla pianura creando, oltre a vantaggi economici, anche particolari momenti di scambio culturale. Grazie a questa vigorosa attività di mercato la città ha ottenuto nel 1492 la concessione di Venezia a tenere un mercato franco, avviando così un fiorente sviluppo.

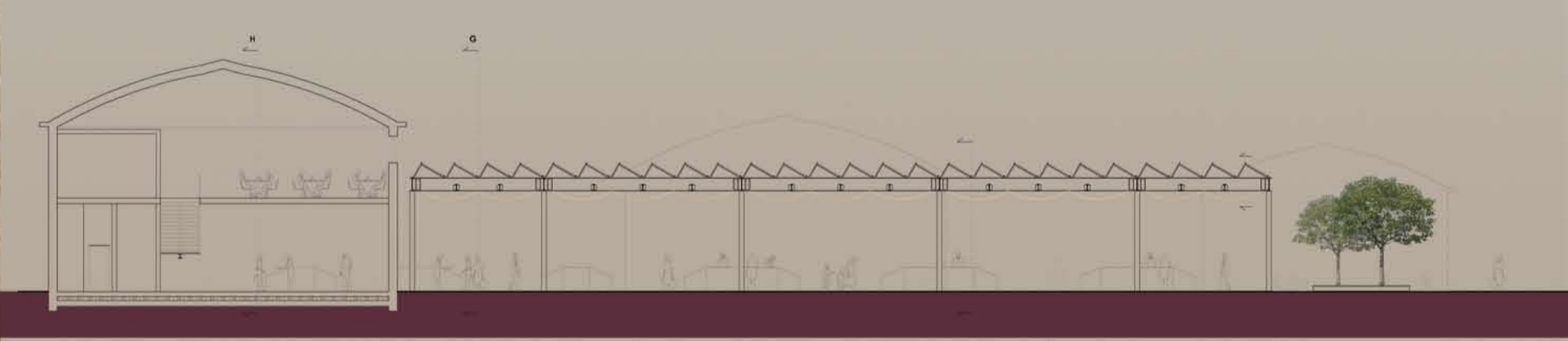
La copertura è quindi caratterizzata da teli di lino colorati con tinte naturali e con tecniche antiche, riprese dalle tradizioni tintorie della città e che richiamano i colori dei vecchi mercati. Queste tecniche di tintura, inoltre, avvengono in assenza di prodotti chimici nocivi e utilizzano materie prime naturali, una tecnica con un basso impatto ambientale



SEZIONE G-G 1:200



SEZIONE H-H 1:200



SEZIONE I-I 1:100



PROSPETTO SUD
vista dalla stazione di interscambio 1:100

