

Tratto A

Criticità

Parcheggi Selvaggi in Prossimità della Spiaggia

Mancanza di Percorsi Ciclopedonali

Presenza di Detrattori Ambientali (Caratteristica in Comune con Il Tratto B)

Mancanza di Accessi al Mare



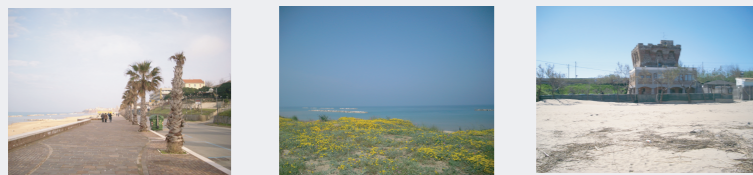
1) 2) 3)

Potenzialità

Vicinanza al Centro Storico

Presenza di Vegetazione Sparsa su Sabbia

Presenza della Torre Sinarca



4) 5) 6)

Tratto B

Criticità

Visuali disturbate verso il Centro Storico dagli stabilimenti

Qualità architettonica delle strutture ricettive bassa

Presenza di Detrattori Ambientali (Caratteristica in Comune con Il Tratto B)

Scarsa Modulazione del Lungomare



7) 8) 9)

Potenzialità

Presenza di Stabilimenti Balneari ben attrezzati

Continuità con il Corso Principale del Centro Città

Visuali verso il Centro Storico



10) 11) 12)

Tratto C

Criticità

Degrado del percorso attorno ai Trabucchi

Auto parcheggiate vicino ai Trabucchi



Potenzialità

Vicinanza con il Centro Storico

Presenza dei Trabucchi come forte emergenza paesistica

Possibilità di Prolungare il percorso attorno il porto



Scheda di Approfondimento Litorale Nord Tratto A B C

Tav.22

Politecnico di Milano
RELATRICE: MARIA CRISTINA TREU
Studente: Raffaele Fenderico matr. 208420
A.a. 2009/2010



Legenda

- ▲ Castello
- ▲ Cattedrale
- ▲ Trabucchi
- ▲ Torre

◁ Visuali Criticità

➤ Potenzialità

— Autostrada

■ ■ ■ Ferrovìa

— Statale

— Lungomare Nord

— Prolungamento L.N fino alla Torre

— Prolungamento L.N attorno ai Trabucchi

— Prolungamento L.N attorno ai Trabucchi

— Prolungamento del L.N lungo la Ss16 fino all'area Sic

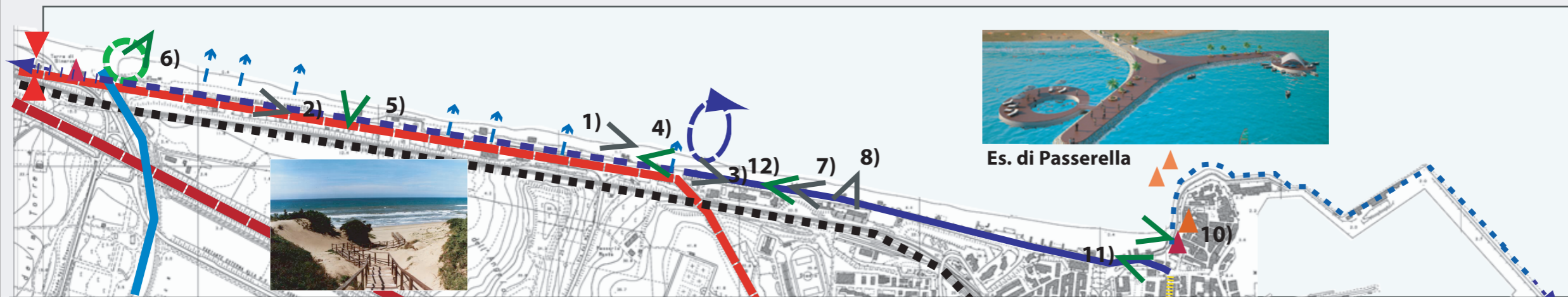
— Corso Città

➔ Accessi al Mare



Passerella per valorizzare la vista del Castello

▲ Depotenziamento Statale



Es. di Accesso al Mare (Sabaudia)



Es. di Passerella

Tratto A: Dalla Torre alla fine del Lungomare | Tratto B: Dal Lungomare al Castello | Tratto C: Dalla fine del Lungomare ai Trabucchi

Tratto A

Percorsi

Sezione Tipo

Attuale

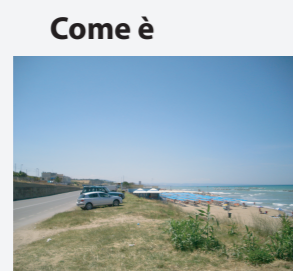
↓ Auto ↑ Parcheggi Selvaggi

Soluzione proposta: Percorso Promiscuo

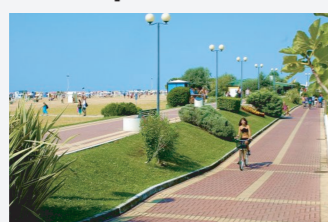
Proposta

↓ Auto ↑ Bici + Pedoni

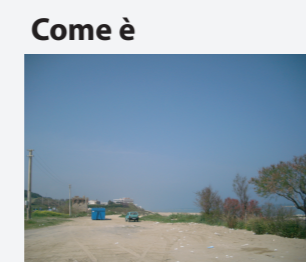
Indica il Franco di Sicurezza che deve essere > di 50 cm



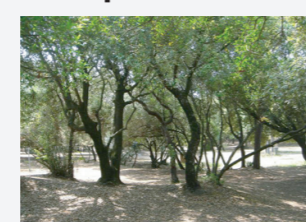
Come potrebbe essere



Pista ciclabile Bibione



Come potrebbe essere



Area Verde da Riquilificare

Tratto B

Percorsi

Sezione Tipo

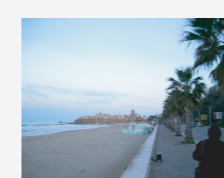
Attuale

↓ Auto ↑ Bici+Pedoni
Parcheggi

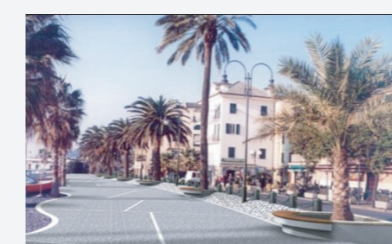
Proposta

↓ Auto + Bici ↑ Pedoni
Parcheggi

Soluzione proposta: Moderazione del Traffico



Come potrebbe essere con una maggiore cura per l'arredo



Come è

Tratto C

Percorsi

Sezione Tipo

Attuale

Trabucchi
Bici+Pedoni+ Auto
Parcheggi

Proposta

Trabucchi
Bici+Pedoni