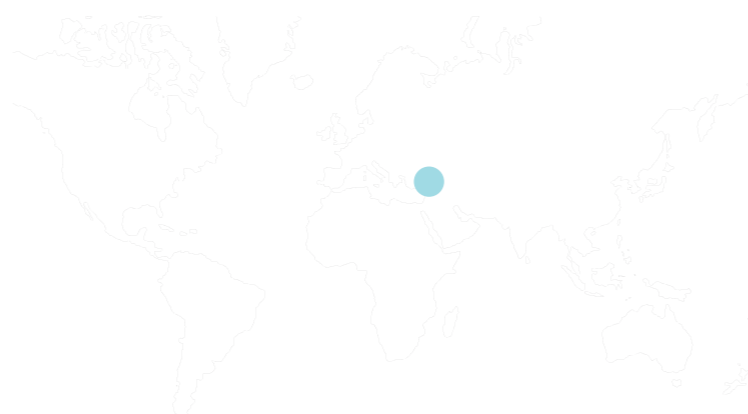


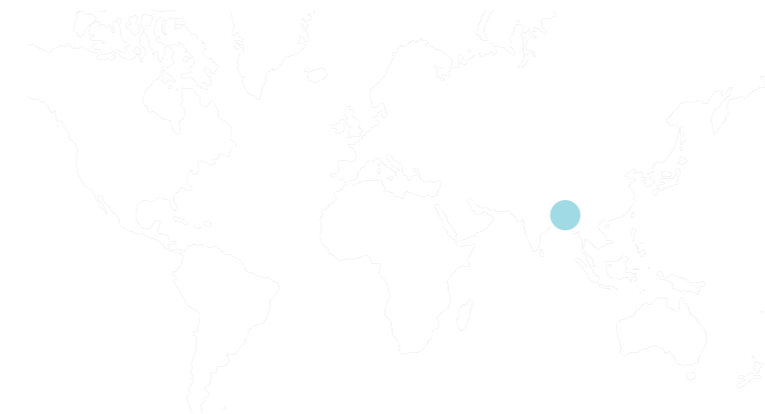
Bangkok - Thailandia

Superficie: 1.568,7 km<sup>2</sup>  
Abitanti : 9.100.000 (2010)  
Densità: 5.801 ab./km<sup>2</sup>



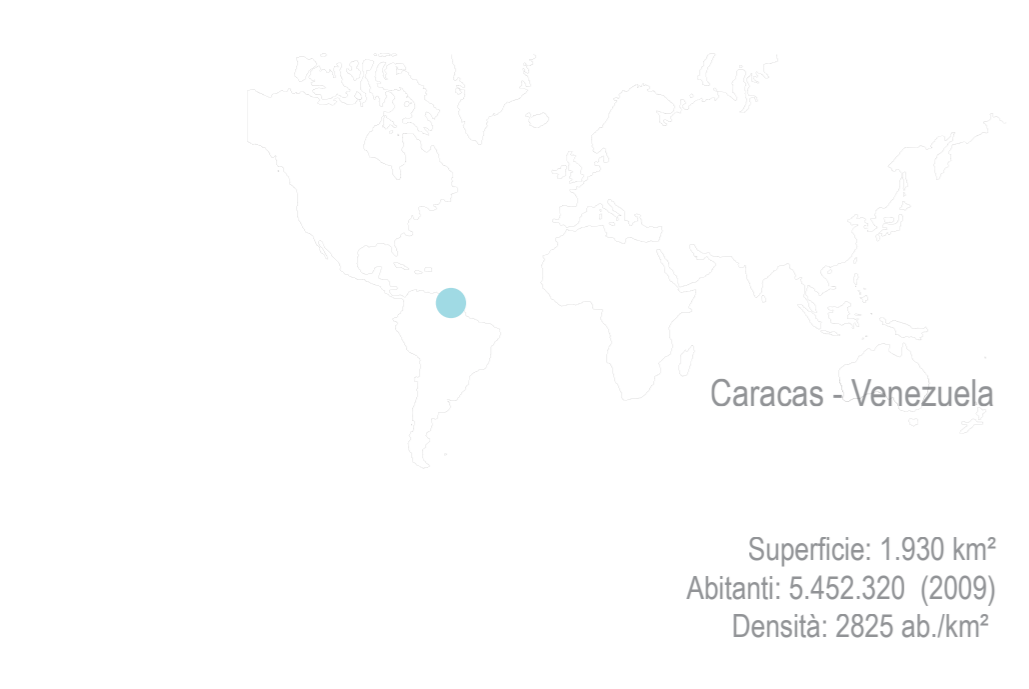
Istanbul - Turchia

Superficie: 5.538,77 km<sup>2</sup>  
Abitanti : 12.573.836 (2007)  
Densità: 2.270,1 ab./km<sup>2</sup>



Dacca - Bangladesh

Superficie: 304 km<sup>2</sup>  
Abitanti : 7.000.000 (2008)  
Densità: 23026 ab./km<sup>2</sup>



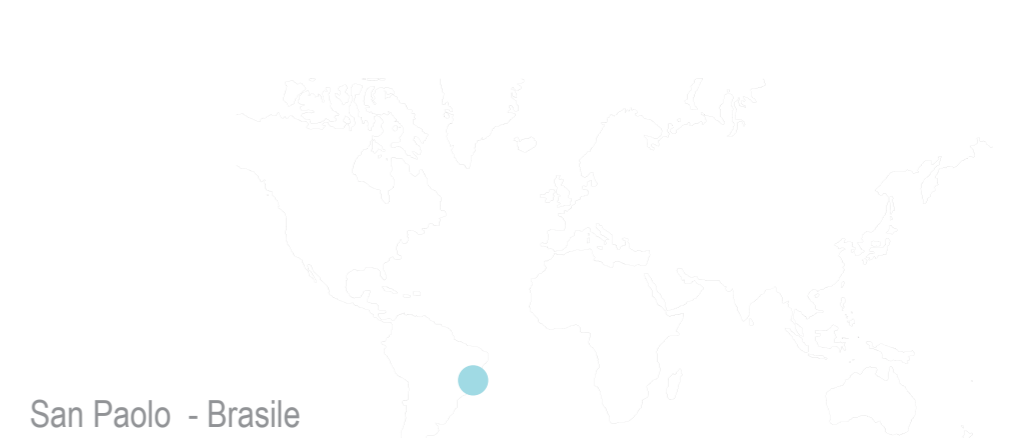
Caracas - Venezuela

Superficie: 1.930 km<sup>2</sup>  
Abitanti : 5.452.320 (2009)  
Densità: 2825 ab./km<sup>2</sup>



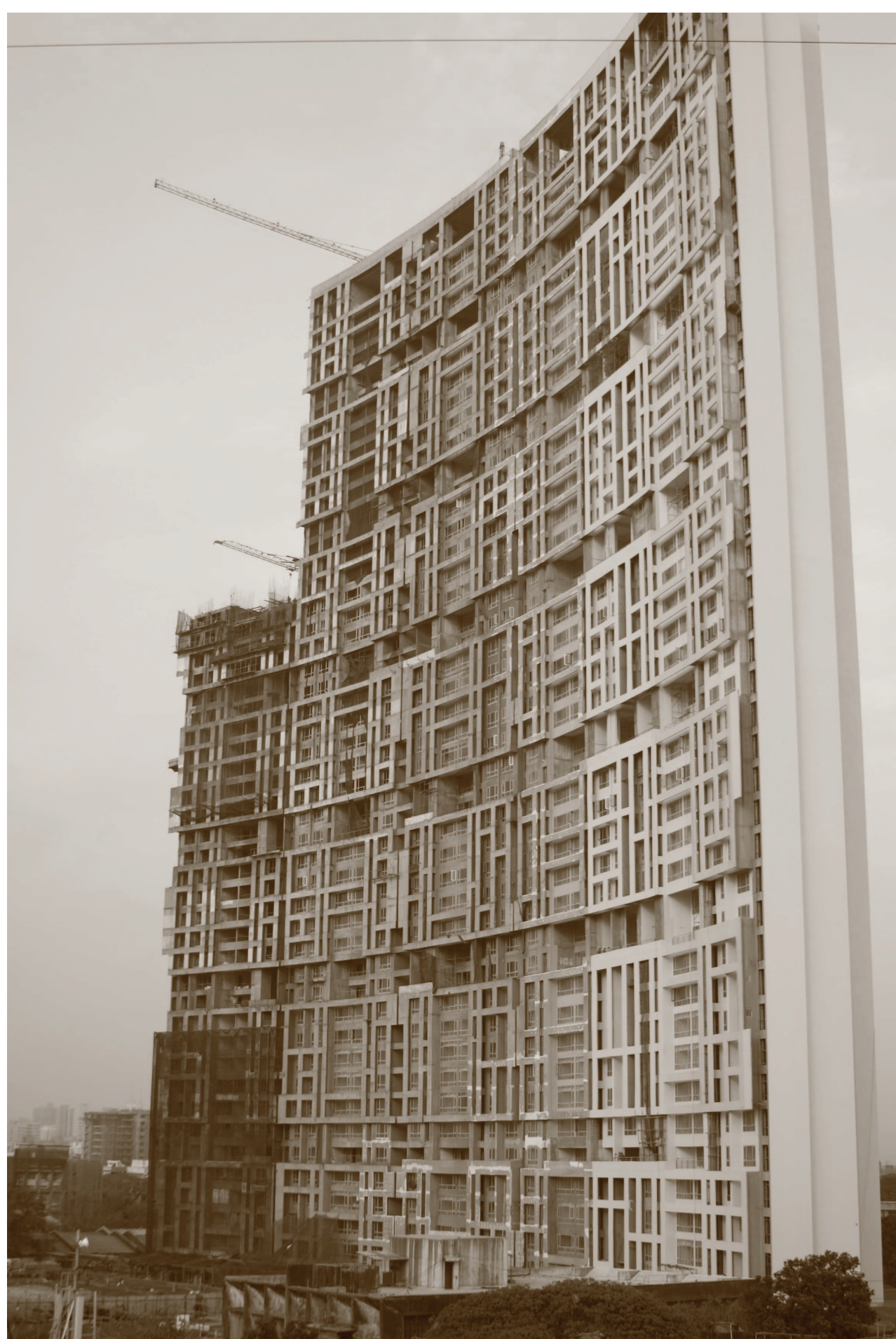
Jakarta - Indonesia

Superficie: 740 km<sup>2</sup>  
Abitanti : 8.792.000 (2008)  
Densità: 12.957,3 ab./km<sup>2</sup>



San Paolo - Brasile

Superficie: 1.523 km<sup>2</sup>  
Abitanti : 11.037.672 (2009)  
Densità: 7.247,3 ab./km<sup>2</sup>



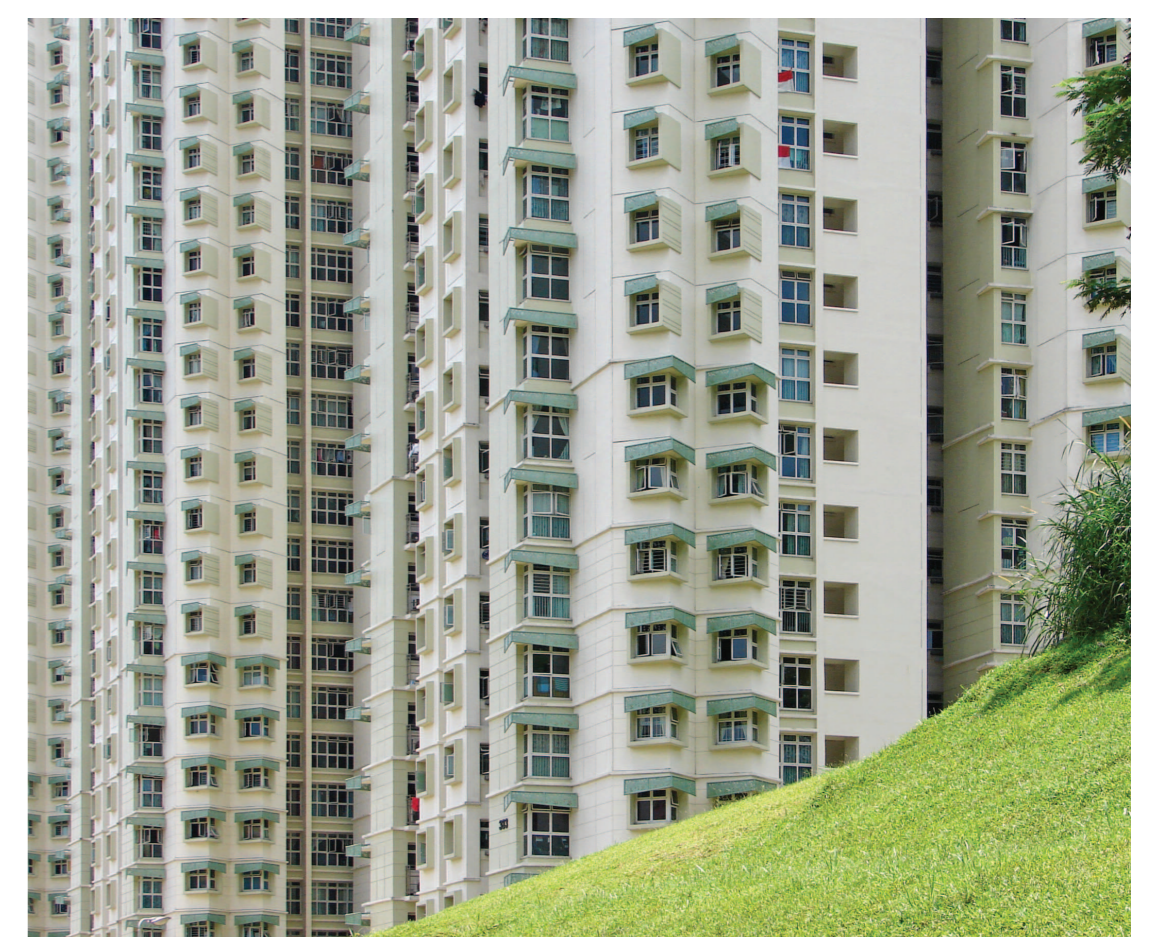
Mumbai - India

Superficie: 437,71 km<sup>2</sup>  
Abitanti : 13.662.885 (2008)  
Densità: 27.220 ab./km<sup>2</sup>



Singapore

Superficie: 623 km<sup>2</sup>  
Abitanti : 4.987.600 (2008)  
Densità: 9004 ab./km<sup>2</sup>



	Politecnico di Milano Facoltà di Architettura A.A. 2009/2010
Hong Kong Cina	Titolo "Alta densità"
tavola n° 03	Tesi di Laurea di Enrico Pellegrini
città nel mondo	Relatore Prof. Gennaro Postiglione